

らくらく!かんたん設定ガイド

PL-BPAP

Version: PL-BPAP_IS_QIG-A_V1.1

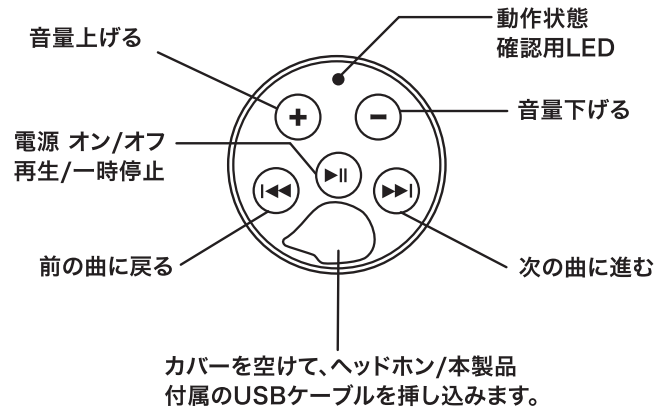
同梱物の確認

- パッケージに次の付属品が含まれていることを確認してください。
 - らくらく!かんたん設定ガイド・安全に関する説明書/保証書(本紙)
 - PL-BPAP(本製品)
 - USBケーブル
 - 自転車用取付けブラケット

本製品の特徴

- バッテリーが稼動している間は、スピーカーの出力の品質が衰えることはありません。
- 充電式の長時間使用可能なリチウムイオンバッテリー内蔵。屋外で長時間使えます。
- φ3.5mmジャックにイヤホンまたはヘッドホンを挿し込むと、自動的にスピーカーから切り替わります。
- MP3/WMAフォーマットに対応。
- 自転車での使用用途だけでなく取り外して使用できるので、アウトドア用途など、屋外でもご使用いただけます。*
※防水、防滴には対応していません。

各ボタンの機能



本製品の充電

- ご購入時は充電されていません。付属のUSBケーブルを使って十分に充電をしてください。
- 充電は本製品付属のケーブルの一端のコネクタを本製品の挿込み口に接続し、もう片方の端のUSBコネクタをお使いになるパソコンのUSBポートに接続してください。
- 本製品の充電中は、動作状態確認用LED(以降「LED」と表記)が点灯します。充電が完了すると消灯します。
- 本製品はUSBケーブルが外れる(充電中やデータ送信中を含む)と自動的に電源がオフになります。

本製品を使う

音楽をコピーする

- 本製品付属のUSBケーブルを使って本製品とパソコンを接続してください。音楽データをコピーするフラッシュドライブとして本製品を使うことができます。
- 様々な音楽データを簡単に探してコピーできるように、別々のフォルダを作成することをお勧めします。
- 本製品で音楽を聴く為には、パソコンに接続してMP3ファイルまたはWMAファイルをコピーしてください。
- WMAフォーマットは Windows Media Audio のバージョン9に対応しています。
※デジタル著作権管理(DRM)のフォーマットには対応していません。

本製品の操作方法

- 電源オン**
『▶||』ボタンを軽く押します。LEDが5秒間点灯した後、本製品から自動的に音楽が再生されます。
- 電源オフ**
『▶||』ボタンを4秒間押します。LEDが点滅して消灯します。
- 一時停止**
音楽データの再生中に『▶||』ボタンを軽く押すと、LEDが点灯して本製品が「一時停止」モードになります。『▶||』ボタンをもう一度軽く押すと、曲の再生が再び始まります。本製品を「一時停止」モードのままにしておくと、3分後に自動的に電源がオフになりますのでご注意ください。
- 再生中に曲を変更する**
 - ・『▶▶|』ボタンを軽く押すと、次の曲に進みます。
 - ・『|◀◀』ボタンを軽く押します。曲が5秒以上再生したときは、その曲が頭出しします。曲が5秒未満再生したときは、1つ前の曲が再生されます。
 - ・『▶▶|』ボタンを3秒間押します。LEDが3回点滅して、次のフォルダに進みます。
 - ・『|◀◀』ボタンを3秒間押します。LEDが3回点滅して、1つ前のフォルダに戻ります。
 - ・『▶▶|』ボタンを5秒間押します。LEDが3回点滅して、一番最初の曲に戻り、順番に曲が再生されます。

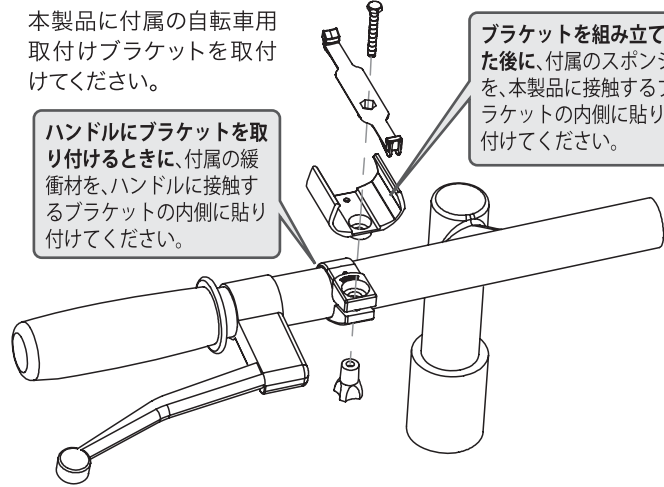
- 再生モード(連続再生・シャッフル再生)**
再生の初期設定は「連続再生」モードです。「シャッフル再生」に変更するには、5秒間『|◀◀』ボタンを押します。「連続再生」に戻すには、『|◀◀』ボタンをもう一度5秒間押します。

- スリープモード**
音楽データの再生中に、『▶||』ボタンを10秒以内に6回押します。LEDの点滅パターンが変わり(通常の再生時より点滅が遅くなり)、スリープモードに入ります。30分後に音量が約半分に小さくなります。それからさらに30分後、本製品の電源が自動的にオフになります。スリープモードを解除するには、『+』ボタン、または『-』ボタンを押します。

動作状態確認用LED

- 本製品が正常に音楽を再生しているとき、LEDは2秒に一度点滅します。
- 本製品に音楽データが全くコピーされていない状態では、LEDは2秒間の点灯と2秒間の消灯を繰り返します。
- バッテリーが残り少なくなると、LEDはバッテリーの残量がなくなるまで点滅をします。
- バッテリーの充電中はLEDが点灯し、充電が完了すると、消灯します。
- 音楽データをコピーしている最中は、LEDが点灯します。
- スリープモードの時は、LEDは4秒間の点灯と4秒間の消灯を繰り返します。

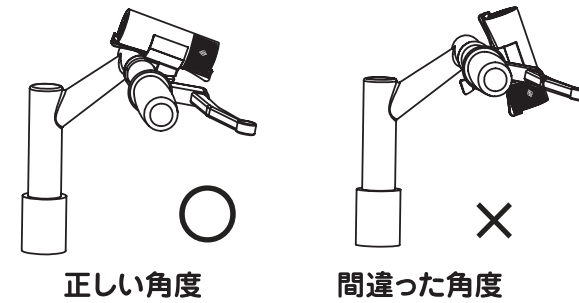
自転車への取付け方法



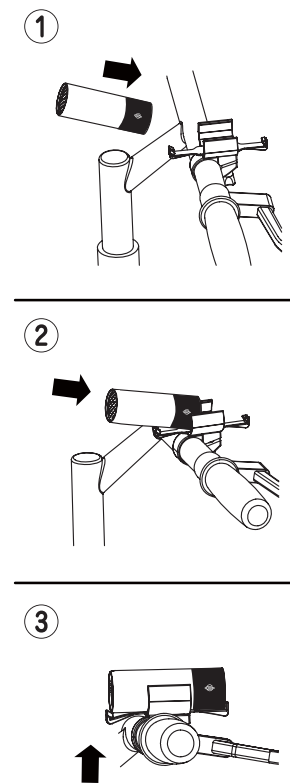
ハンドルにブラケットを取り付けるときに、付属の緩衝材を、ハンドルに接触するブラケットの内側に貼り付けてください。

ブラケットを組み立てた後に、付属のスポンジを、本製品に接触するブラケットの内側に貼り付けてください。

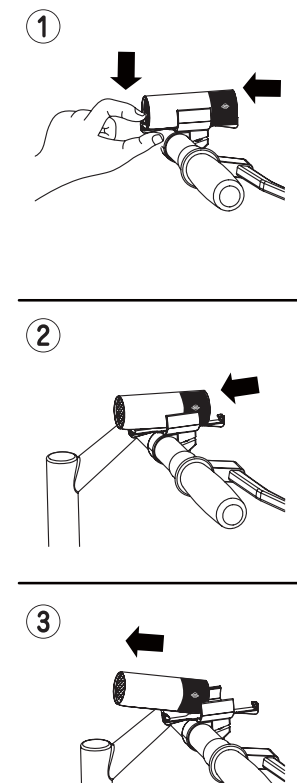
本製品にブラケットを取付ける際は角度にご注意ください。



本製品の取付け手順



本製品の取外し手順



困ったときは

システムのリセット

本製品で誤動作が起きたときは、『◀◀|』ボタンと『▶▶|』ボタンを同時に押します。本製品が強制終了し、リセットされます。

困ったときは

- LEDは正常に動作していますが、音が出ません。

ヘッドホンが挿し込まれているか、またはUSBケーブルが接続されたままになっているかを確認してください。

- 本製品が正常に動作していない、または本製品をパソコンに接続すると異常な動作をしたとき。

本製品を約30分充電してから、システムをリセットしてください。

製品仕様

オーディオ部	
再生周波数帯域	20Hz~20KHz : -2db~+2db
スピーカー出力時 S/N 比	88db (出力2.0W時)
スピーカー出力時 THD+N	1% (出力1.6W時) / 10% (出力2.0W時)
ヘッドホン出力時 S/N 比	90db (32Ω)
ヘッドホン出力時 THD+N	0.6% (32Ω)
ハードウェア仕様	
LED	動作確認用LED
ヘッドホン出力	φ3.5mmステレオミニジャック
バッテリー	リチャージャブルリチウムイオンバッテリー
充電時間	約6時間(USB接続時)
再生時間	約9時間(スピーカー再生時) 約60時間(ヘッドホン再生時)
対応フォーマット	MP3(~384kbps) WMA(~384kbps DRM不可)
再生モード	全曲リピート/全曲シャッフル
PCとの接続方法	USB 2.0
対応OS	Windows 7(32/64bit) / Vista(32/64bit) XP 日本語版 MacOS X 10.4以降
ストレージ容量	2GB
外形寸法	約φ32(D)×88(L)mm
重量	約106g(本体のみ)
動作時環境	温度:-10~50℃
保証期間	1年間

■注意事項
※ストレージ容量は1GB=1,000,000,000バイトで換算した場合の物理容量です。実際のファイル容量とは異なります。※ストレージのファイルシステムはFAT16/32となります。※再生時間は再生環境(音量、ビットレート、操作頻度等)により変化します。※ヘッドホン端子は充電端子と兼用となっております。 ※製品仕様は予告無く変更する場合があります。あらかじめご了承ください。

●ブラネックスコミュニケーションズ、PLANEX COMMUNICATIONSは、ブラネックスコミュニケーションズ株式会社の登録商標です。
●その他、記載されている会社名、商品名は各社の商標または登録商標です。
●ご注意:ご使用の際は必ず商品に添付された取扱説明書をお読みになり、正しく安全にご使用ください。