



## IPアドレスまめ知識

### TCP/IPとは？

「TCP/IP」とはコンピュータ同士が通信するときの決まりごと（プロトコル）のひとつです。

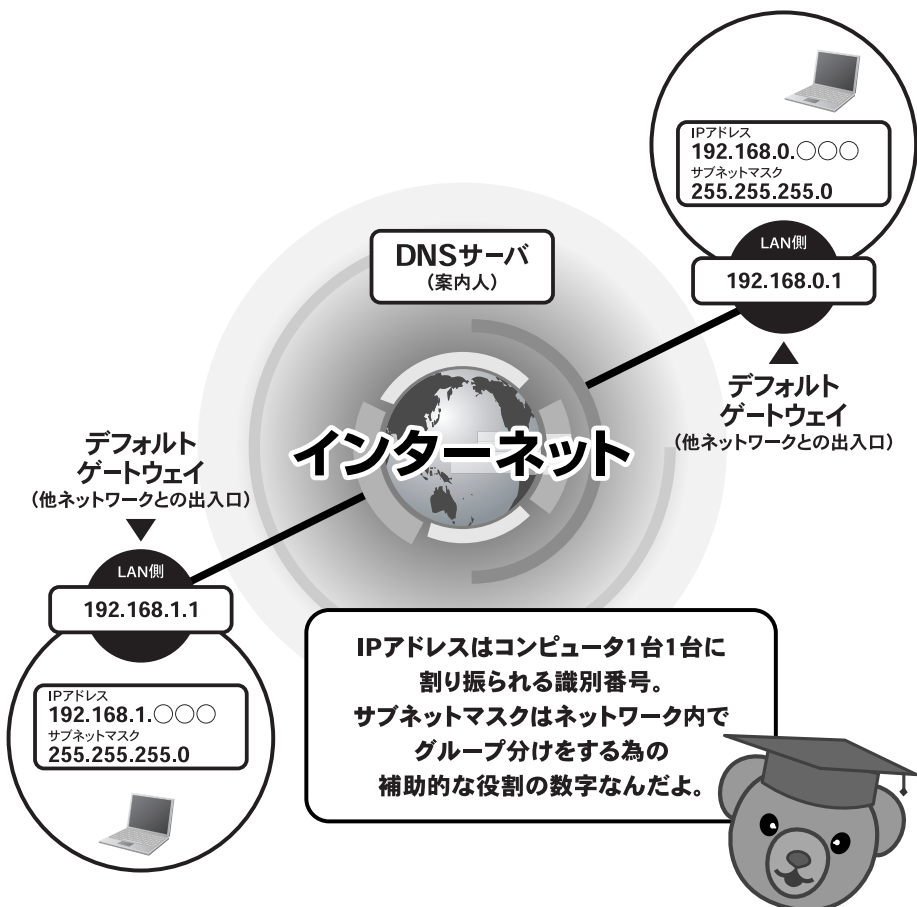
インターネットは世界中のコンピュータやネットワーク機器などあらゆるものが接続された巨大なネットワークですが、これらの機器はお互いに正しく通信ができるように共通の決まり（プロトコル）で会話しており、インターネットでは、この決まり（プロトコル）に「TCP/IP」という規格を使用しています。この決まり（プロトコル）を人だとすると、世界の人びとが通訳なしに共通の言語で会話をしているような感じです。

最近のほとんどのコンピュータはこの「TCP/IP」が使えるように標準でインストールされています。

### IPアドレスとは？

コンピュータが「TCP/IP」を使用して会話（通信）をするときに、会話（通信）をする相手を認識するために「IPアドレス」を使います。

「IPアドレス」を電話に例えると、電話（TCP/IPプロトコル）という規格で通話（通信）したい相手に割り振られた電話番号と同じ働きになります。電話番号が同じ地域（例えば市内番号）に重複して存在できないのと同じように、「IPアドレス」は同じネットワーク内に重複して存在できません。（違う市のときは市内番号が同じでも存在できるように、違うネットワークなら「IPアドレス」が重複して存在しても問題ありません。また、「IPアドレス」には電話の外線と内線にあたるグローバルアドレスとローカルアドレスの2種類が存在します。）



IPアドレスは、「IPアドレス」と「サブネットマスク」の2つのアドレスで構成されていて、「○○○.△△△.◇◇◇.□□□」で表記されます。

サブネットマスクは、ネットワークの範囲（例えば千代田区など）を表していて、サブネットマスクが「255.255.255.0」のときに、IPアドレスが「192.168.1.0000」（○:1~254の数字）のネットワーク機器は同じネットワーク内の機器とみなされ、通信することができます。

同じネットワーク以外の場所（インターネットなど）の出入り口の機器をデフォルトゲートウェイといい、この機器のIPアドレスが必要なときがあります。また、インターネット上にはこの機器の名前（メールアドレス、URLを含む）とIPアドレスの関係を管理しているDNSサーバがあり、インターネットを利用するときこのDNSサーバのIPアドレスが必要なこともあります。

## Windows XP編

① 「スタート」→「コントロールパネル」をクリックします。

「コントロールパネル」が表示されます。

② 「ネットワークとインターネット接続」をクリックします。

「ネットワークとインターネット接続」が表示されます。



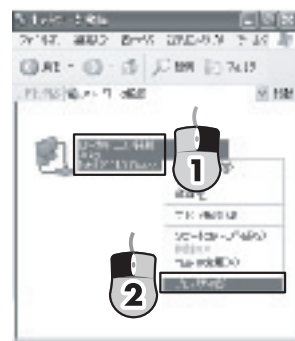
③ 「ネットワーク接続」をクリックします。

「ネットワーク接続」が表示されます。



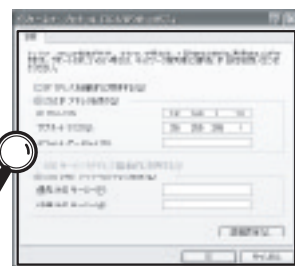
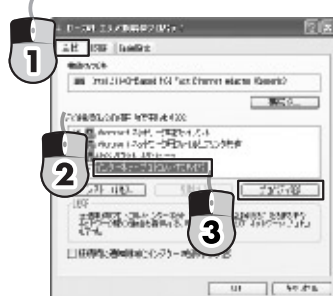
④ 「ローカルエリア接続」を右クリックし、「プロパティ」をクリックします。

「ローカルエリア接続のプロパティ」が表示されます。



⑤ ①「全般」をクリックします。  
②「この接続は次の項目を使用します」から「インターネットプロトコル (TCP/IP)」を選びます。  
③「プロパティ」をクリックします。

「インターネットプロトコル (TCP/IP) のプロパティ」が表示されます。



## Windows 2000編

① 「スタート」→「設定」→「コントロールパネル」をクリックします。

「コントロールパネル」が表示されます。

## M | MAC OSX編

2 「ネットワークとダイヤルアップ接続」をダブルクリックします。

「ネットワークとダイヤルアップ接続」が表示されます。



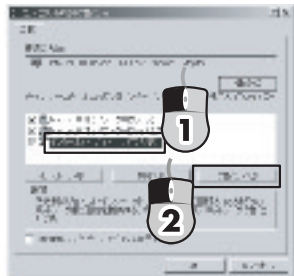
3 「ローカルエリア接続」を右クリックし、「プロパティ」をクリックします。

「ローカルエリア接続のプロパティ」が表示されます。



4 ①「チェックマークがオンになっているコンポーネントがこの接続で使用されています」の「インターネットプロトコル (TCP/IP)」を選びます。

②「プロパティ」をクリックします。



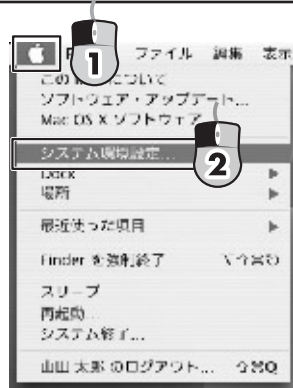
「インターネットプロトコル (TCP/IP) のプロパティ」が表示されます。



1 「アップルメニュー」→「システム環境設定」をクリックします。

※「システム環境設定」をクリックしても「システム環境設定」を表示できます。

「システム環境設定」が表示されます。



2 「ネットワーク」をクリックします。

※「システム環境設定」に「ネットワーク」が表示されないときは、「すべてを表示」をクリックします。

「ネットワーク」が表示されます。



3 ①「表示」から「(内蔵) Ethernet」を選びます。

②「TCP/IP」をクリックします。

③「IPv4を設定」から「DHCPサーバを参照」※を選びます。

※固定設定のときは「手入力」を選びます。

現在のネットワーク設定が表示されます。



## W | Windows Me/98SE/98編

1 「スタート」→「設定」→「コントロールパネル」をクリックします。

「コントロールパネル」が表示されます。

2 「ネットワーク」をダブルクリックします。

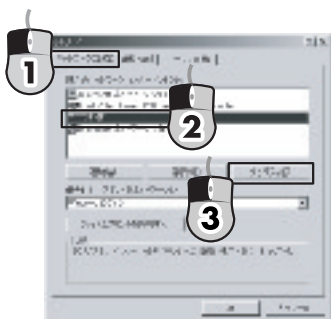
「ネットワーク」が表示されます。



3 ①「ネットワークの設定」タブをクリックします。

②「現在のネットワークコンポーネント」の「TCP/IP」を選びます。

③「プロパティ」をクリックします。



「TCP/IPのプロパティ」が表示されます。



必要項目は次の各タブをクリックします。

必要事項	タブ
IPアドレス&サブネットマスク	IPアドレス
デフォルトゲートウェイ	ゲートウェイ
DNSサーバ	DNS設定

インターネットでは、全ての機器にIPアドレスが割り振られます。例えば「www.planex.co.jp/」にもIPアドレスがあるけど、32桁の数字は覚えにくいので、わかりやすい名称(URL)で表記しているんだよ。



## M | MAC OS9.x編

1 「アップルメニュー」→「コントロールパネル」→「TCP/IP」をクリックします。

「TCP/IP」が表示されます。



2 ①「経路先」から「Ethernet」を選びます。

②「設定方法」から「DHCPサーバを参照」※を選びます。

※固定設定のときは「手入力」を選びます。

現在のネットワーク設定が表示されます。

