



らくらく! かんたん設定ガイド

Aero Lanner MIMO XR™ 無線LAN カード

GW-NSMM

プラネックスコミュニケーションズ株式会社

Version:1.0 PMN-06-04-NW-GW-NSMM

※開発中の画面を使用しているため、画面および手順が変更になることがあります。最新の情報は弊社ホームページ (http://www.planex.co.jp) をご参照ください。

はじめに

● パッケージに次の付属品が含まれていることを確かめてください。

- らくらく!かんたん設定ガイド (本紙)
- GW-NSMM (本製品)
- CD-ROM (ドライバ & ユーティリティ & ユーザーズ・マニュアル)
- 安全に関する説明書
- 保証書

※同梱物に破損または欠品があるときは、販売店または弊社までご連絡ください。

● 別途ご用意ください。

- コンピュータ：CD/DVD-ROMドライブを搭載し、利用可能なPCカードスロットがある。

ご注意

ブロードバンドルータをご利用のときは先にブロードバンドルータの設定を済ませてください。

- ※ 無線LAN接続時には、必ず暗号化を設定してください。暗号化を無効にすると、ネットワーク全体の安全性が損なわれる恐れがあります。
- ※ 作業をはじめる前に使用中のアプリケーション (ワープロソフトウェアやメールソフトウェアなど) はすべて終了してください。
- ※ セキュリティソフトウェアをインストールしているときは、一時停止または一時的にアンインストールしてください。詳細は、セキュリティソフトウェアの取扱説明書を参照してください。
- ※ Windows XPご利用のときは、「コンピュータの管理者」権限をもつユーザ名でログインしてください。
- ※ Windows 2000ご利用のときは、「Administrator (アドミニストレータ)」またはAdministratorsグループのユーザ名でログインしてください。
- ※ Internet Explorer 6以上の環境を推奨します。

ドライバとユーティリティのインストール

! まだ本製品をコンピュータへ取り付けないでください。

Windows XP/2000
のとき

STEP 1 へ

Windows Me/98SE
のとき

STEP 2 へ

STEP 1 Windows XP/2000へのインストール

1 コンピュータのCD/DVD-ROMドライブに付属CD-ROMを挿入します。

「らくらく!音声ガイド」が表示されます。

※表示されないときは

- ① マイコンピュータを開きます。
- ② CD/DVD-ROMドライブをダブルクリックします。
- ③ 「AutoLoader.exe」をダブルクリックします。

2 [ドライバインストール] をクリックします。

ドライバをインストールしています。
この作業には数分かかることがあります。

「パソコンのPCカードスロットまたは
USBポートに無線LANアダプタを接続
してください」と表示されます。



ドライバをインストールしています。
しばらくおまちください。

3 本製品をコンピュータのPCカードスロットへ取り付けます。

※PCカードスロットへの取り付け方はコンピュータのマニュアルをご確認ください。

ドライバをインストールしています。
この作業には数分かかることがあります。

「ドライバのセットアップが完了しました。」

パソコンのPCカードスロットまたはUSBポートに無線LANアダプタを接続してください。

無線LANアダプタの装着を検出しました。
パソコンが自動的にドライバをインストールしていますので、手を触れず、そのままお待ちください。

4 [終了する] をクリックします。



5 CD-ROMをCD/DVD-ROMドライブから取り出します。

これでインストールは終わりです。続けて STEP 3 へ進んでください。

STEP 2 Windows Me/98SEへのインストール

1 コンピュータのCD/DVD-ROMドライブに付属CD-ROMを挿入します。

※「らくらく!音声ガイド」が表示されたときは[終了する]をクリックして画面を閉じます。

2 マイコンピュータを開きます。 CD/DVD-ROMドライブを右クリックして「開く」を選びます。

3 「Driver」フォルダを開き、「Setup.exe」をダブルクリックします。

4 画面の指示に従って[はい]または[次へ]をクリックします。

5 [完了] をクリックします。

6 CD-ROMをCD/DVD-ROMドライブから取り出し、コンピュータを再起動します。

※自動的に再起動する場合があります。

7 本製品をコンピュータのPCカードスロットへ取り付けます。 自動的に本製品が認識されます。

※PCカードスロットへの取り付け方はコンピュータのマニュアルをご確認ください。

※認識に数分かかる場合があります。

※Windows 98SEのCD-ROMを要求するメッセージが表示されたときは画面の指示に従ってください。

8 コンピュータを再起動します。

これでインストールは終わりです。続けて STEP 3 へ進んでください。

STEP 3

暗号化設定の準備

暗号化の設定をするには、接続先の無線アクセスポイントの設定内容を確認して以下の表を埋めてください。
無線アクセスポイントの設定内容を確認する方法は、無線アクセスポイントのマニュアルを参照してください。

名称	お客様の無線アクセスポイントに設定している内容
(イ) SSID	
(ロ) 暗号化キー	

※暗号化キーは、WEPのときは「WEPキー」、WPAのときは「パスフレーズ」を記入してください。

STEP 4

暗号化設定

STEP 3 で作成した表を使って、以下の手順で設定します。

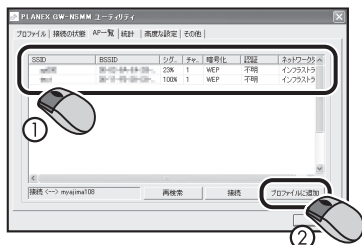
1 システムトレイのユーティリティアイコンをダブルクリックします。



ユーティリティが起動します。

2 「AP一覧」タブをクリックします。

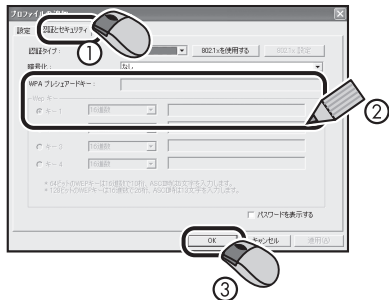
3 表の(イ)と同じ「SSID」をクリックし、「プロファイルに追加」をクリックします。



「プロファイルの追加」が表示されます。

4 ①「認証とセキュリティ」タブをクリックします。

②表の(ロ)の内容をどちらかに入力します。どちらも入力できないときは③へ進んでください。



「WPAプレシェアードキー」

「キー1」

キー1 16進数

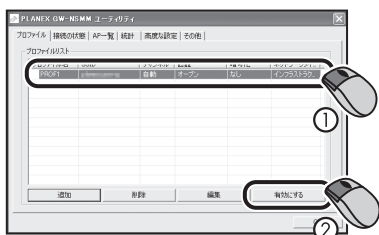
※「キー1」へ入力したときは、左のプルダウンメニューを以下のように切り替えてください。

- 「キー1」の文字数が10または26文字のときは「16進数」を選びます。
- 「キー1」の文字数が5または13文字のときは「ASCII」を選びます。

③ [OK] をクリックします。

5 「プロファイル」タブをクリックします。

6 「プロファイルリスト」で接続先を選び「有効にする」をクリックします。



7 選んだ接続先に緑色のチェックが付くことを確かめます。



8 [OK] をクリックしてユーティリティを閉じます。

STEP 5

接続の確認

1 WEBブラウザを起動します。

2 アドレスに「http://www.planex.co.jp」と入力し<Enter>キーを押します。※インターネットに接続できる環境があるときです。

3 ホームページが表示されることを確かめてください。

ホームページが表示されないときはSTEP 3 とSTEP 4 に間違いがないか再度確かめてください。

技術的なお問い合わせ・修理に関するお問い合わせ

製品購入後のご質問は、弊社サポートセンターまでお問い合わせください。豊富な知識をもったサポート技術者が、お客様の問題を解決いたします。

＜お問い合わせフォーム＞
<http://www.planex.co.jp/support/techform/>
[受付:24時間]

＜電話＞
サポートダイヤル:0570-064-707
[受付:月～金曜日、10～12時、13～17時]
*祝祭日および弊社指定の休業日を除く

＜FAX＞
ファクス番号:0570-088-194
[受付:24時間]

問い合わせ前お願い

サポートを円滑に行うため、お問い合わせ前に以下のものをご用意ください。お客様のご協力をお願いいたします。

- 弊社製品の製品型番とシリアルナンバー
- ご使用のコンピュータの型番とオペレーティングシステム名(Windows XP/Meなど)
- ご使用のネットワークの環境(回線の種類やインターネットサービスプロバイダ名など)
- ご質問内容(現在の状態、症状など。エラーメッセージが表示されている場合はその詳細を書きとめてください)

プラネックスコミュニケーションズ株式会社

- プラネックスコミュニケーションズ、PLANEX COMMUNICATIONSは、プラネックスコミュニケーションズ株式会社の登録商標です。
- MicrosoftおよびWindowsは米国Microsoft Corporationの、米国およびその他の国における登録商標または商標です。
- その他、記載されている会社名、商品名は各社の商標または登録商標です。
- ご注意:ご使用の際は商品に添付されたマニュアルをお読みになり、正しく安全にご使用ください。