

らくらく! かんたん設定ガイド

IEEE802.11b+g
無線LANカード

GW-NS54CW

プラネックスコミュニケーションズ株式会社

Version:1.0 PMN-06-01-TS-GW-NS54CW

※本紙より詳細な情報が必要ときはCD-ROM内のユーザーズ・マニュアルを参照してください。
※開発中の画面を使用しているため、画面および手順が変更になることがあります。最新の情報は弊社ホームページ (<http://www.planex.co.jp>) をご確認ください。

はじめに

● パッケージに次の付属品が含まれていることを確認してください。

- らくらく!かんたん設定ガイド (本紙)
- GW-NS54CW (本製品)
- CD-ROM (ドライバ & ユーティリティ、ユーザーズ・マニュアル)
- 安全に関する説明書
- 保証書

※パッケージ内容に破損または欠品があるときは、販売店または弊社までご連絡ください。

● 別途ご用意ください。

- コンピュータ：CardBus対応のPCカードスロット (Type II)
CD/DVDドライブ

STEP

1

ドライバ & ユーティリティのインストール

本製品を使うために次の手順で設定してください。

ご注意

ドライバ & ユーティリティをインストールする前に、本製品をコンピュータに取り付けずにください。

- ※作業をはじめる前にご使用中のアプリケーション (ワープロソフトウェアやメールソフトウェアなど) はすべて終了してください。
- ※セキュリティソフトウェアをインストールしているときは、一時停止または一時的にアンインストールしてください。詳細は、セキュリティソフトウェアの取扱説明書を参照してください。
- ※Windows XPご利用のときは、「コンピュータの管理者」権限をもつユーザ名でログオンしてください。
- ※Windows 2000ご利用のときは、「Administrator (アドミニストレータ)」またはAdministratorsグループのユーザ名でログインしてください。

Windows XPの画像を使って説明します。Windows XP以外の設定については、CD-ROM内のユーザーズ・マニュアルを参照してください。

1 コンピュータのCD/DVD-ROMドライブに付属CD-ROMを挿入します。

※Windows XP SP2をお使いのお客様へ
「アクティブコンテンツは、コンピュータに問題を引き起こしたり～」の画面が表示されることがあります。その場合は、「はい」をクリックしてください。

CDツアーが表示されます。

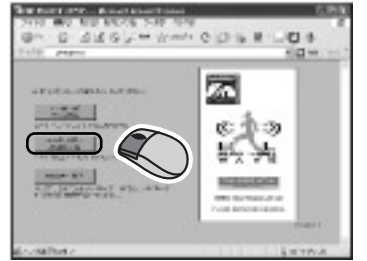
※CDツアーが表示されないときは

- ① マイコンピュータを開きます。
- ② CD/DVDドライブを開きます。
- ③ tour.html をダブルクリックします。

2

[ユーティリティインストール] をクリックします。

「setup」フォルダが表示されます。



3

「Setup.exe」をダブルクリックします。

「InstallShield Wizard」が表示されます。



4

[次へ] をクリックします。

「インストール先の選択」が表示されます。

5

[次へ] をクリックします。

※インストール先のフォルダを変更するときは [参照] をクリックします。

「BroadLannerWave」が表示されます。

6

[次へ] をクリックします。

インストールが開始され、インストール中に「ソフトウェアのインストール」が表示されます。

7

[続行] をクリックします。

「Install Shield ウィザードの完了」が表示されます。



8

[完了] をクリックします。

9

CD-ROMをCD/DVDドライブから取り出します。

STEP

2

本製品の取り付け

Windows XPの画像を使って説明します。Windows XP以外の設定については、CD-ROM内のユーザーズ・マニュアルを参照してください。

1

本製品をコンピュータのPCカードスロットに差し込みます。

「新しいハードウェアの検出ウィザードの開始」が表示されます。

2

Windows Update接続を求めメッセージが表示されたときは (Windows XP SP2のとき)

- ① 「いいえ、今回は接続しません」を選びます。
- ② [次へ] をクリックします。



3

① 「ソフトウェアを自動的にインストールする」を選びます。
② [次へ] をクリックします。

「ハードウェアのインストール」が表示されます。



- 4 [続行]をクリックします。
 ▼
 「新しいハードウェアの検索ウィザードの完了」が表示されます。



- 5 [完了]をクリックします。

- 6 コンピュータを再起動します。

- 7 システムトレイにユーティリティアイコンが表示されることを確認します。



STEP 3 無線LANを調べる

無線LAN接続するには接続先のアクセスポイントと同じ設定にする必要があります。以下の表をもとにして、お使いのアクセスポイントの設定内容を確認してください。

名称	アクセスポイントの設定内容
(イ) SSID	
(ロ) 暗号化方式	
(ハ) 認証方式	
(ニ) キー長	
(ホ) 入力方法	
(ヘ) キー	
(ト) デフォルトキー	

※アクセスポイントの設定内容を確認する方法は、アクセスポイント側のマニュアルを参照してください。

ご注意!!

無線LAN接続時には、必ず暗号化を設定してください。
 暗号化を無効に設定すると、無線LANの通信を傍受、不正利用されることがあります。
 また、情報漏洩、データ改ざん、システム破壊、コンピュータウイルス配布やDoS攻撃の踏み台などがおこなえる危険な状態となり、ネットワーク全体の安全性が損なわれる恐れがあります。
 お客様の利益を守るためにも、暗号化は必ず設定してください。

STEP 4 本製品の設定

- STEP 3 で作成した表を使って、以下の手順で設定します。

ここではWEPの設定を例に説明します。WPAでの設定に関しては、CD-ROM内のユーザーズ・マニュアルを参照してください。

- 1 システムトレイのユーティリティアイコンをダブルクリックします。
 ▼
 ユーティリティが起動します。



- 2 「設定」タブをクリックします。



- 3 [追加する]をクリックします。
 ▼
 「設定」が表示されます。

- 4 ①「設定名」に任意の設定名を入力します。
 ②[次へ]をクリックします。
 ▼
 「ネットワーク名」の入力が表示されます。

- 5 ①「SSID」に表の(イ)と同じ設定内容を入力します。
 ②「ネットワーク種類」で「インフラストラクチャ」を選びます。
 ③[次へ]をクリックします。
 ▼
 「認証」の選択画面が表示されます。

- 6 ①「認証方式」で表の(ハ)と同じ設定内容を選びます。
 ②「暗号化」で表の(ニ)と同じ設定内容を選びます。
 ③[次へ]をクリックします。

▼
 暗号化設定の画面が表示されます。

- 7 ①「入力の方法」で表の(ホ)と同じ設定内容を選びます。
 ②「キー」に表の(ヘ)と同じ設定内容を入力します。
 ③「デフォルトキー」で表の(ト)と同じ設定内容を選びます。
 ④[次へ]をクリックします。

▼
 「IPアドレス設定」の選択画面が表示されます。

- 8 ①「IPアドレスを設定」で「使用しない」を選びます。*
 ②[完了]をクリックします。

*「使用しない」を選ぶとWindowsが設定するIPアドレスが設定されます。
 ご利用の無線LAN環境に合わせてIPアドレスを設定するときは、「使用する」を選んで「次へ」をクリックし、IPアドレスを設定します。(詳細はCD-ROM内のユーザーズ・マニュアルを参照してください。)

- 9 画面右上の「X」をクリックしてユーティリティを閉じます。

STEP 5 接続の確認

- 1 WEBブラウザを起動します。

- 2 アドレスに「<http://www.planex.co.jp>」と入力し<Enter>キーを押します。*インターネットに接続できる環境があるときです。

- 3 ホームページが表示されることを確認してください。

- 4 WEBブラウザを終了します。

ホームページが表示されないときはSTEP 3 とSTEP 4 に間違いがないか再度確認してください。

技術的なお問い合わせ・修理に関するお問い合わせ

製品購入後のご質問は、弊社サポートセンターまでお問い合わせください。
 豊富な知識を持ったサポート技術者が、お客様の問題を解決いたします。

〈お問い合わせフォーム〉
<http://www.planex.co.jp/support/techform/>
 [受付:24時間]

〈電話〉
フリーダイヤル: 0120-415977
 [受付:月～金曜日、10～12時、13～17時]
 *祝祭日および弊社指定の休業日を除く

〈FAX〉
ファクス番号: 03-5766-1615
 [受付:24時間]

問い合わせ前のお願ひ

サポートを円滑に行うため、お問い合わせ前に以下のものをご用意ください。お客様のご協力をお願いいたします。

- 弊社製品の製品型番とシリアルナンバー
- ご使用のコンピュータの型番とオペレーティングシステム名(Windows XP/Meなど)
- ご使用のネットワークの環境(回線の種類やインターネットサービスプロバイダ名など)
- ご質問内容(現在の状態、症状など。エラーメッセージが表示されている場合はその詳細を書きとめてください)

プラネックスコミュニケーションズ株式会社

- プラネックスコミュニケーションズ、PLANEX COMMUNICATIONSは、プラネックスコミュニケーションズ株式会社の登録商標です。
- MicrosoftおよびWindowsは米国Microsoft Corporationの、米国およびその他の国における登録商標または商標です。
- その他、記載されている会社名、商品名は各社の商標または登録商標です。
- ご注意:ご使用の際は商品に添付されたマニュアルをお読みになり、正しく安全にご使用ください。