

STEP 2

暗号化設定の準備

暗号化の設定をするには、接続先の無線アクセスポイントの設定内容を確かめて以下の表を埋めてください。

無線アクセスポイントの設定内容を確認する方法は、無線アクセスポイントのマニュアルを参照してください。

名称	お客様の無線アクセスポイントに設定している内容
(イ) SSID	
(ロ) 暗号化キー	

※暗号化キーは、WEPのときは「WEPキー」、WPAのときは「パスフレーズ」を記入してください。

※無線LAN接続時には、必ず暗号化を設定してください。

暗号化を無効にすると、ネットワーク全体の安全性が損なわれる恐れがあります。

STEP 3

暗号化設定

STEP 2 で作成した表を使って、以下の手順で設定します。

※ 開発中の画面を使用しているため、画面が変更になることがあります。

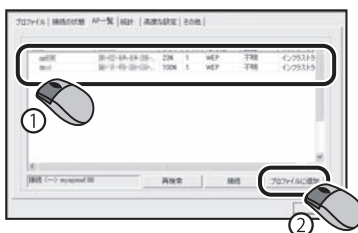
1 システムトレイのユーティリティアイコンをダブルクリックします。



ユーティリティが起動します。

2 「AP一覧」タブをクリックします。

3 表の(イ)と同じ「SSID」をクリックし、「プロファイルに追加」をクリックします。



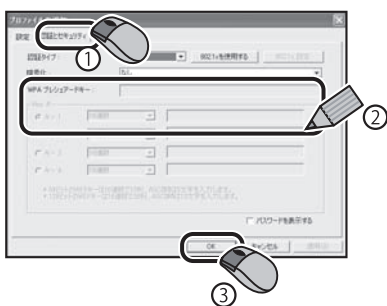
「プロファイルの追加」が表示されます。

※ 表の(イ)と同じ「SSID」が表示されないときは、付属CD-ROMのマニュアルにあるトラブルシューティングを参照ください。

4 ① 「認証とセキュリティ」タブをクリックします。

② 表の(ロ)の内容を「WPAプレシェードキー」または「キー1」に入力します。

※ どちらにも入力できないときは、暗号化設定が無効です。次の③へ進んでください。



「WPAプレシェードキー」

WPA プレシェードキー

「キー1」

キー1 16進数

※ 「キー1」へ入力したときは、左のプルダウンメニューを以下のように切り替えてください。

- 「キー1」の文字数が10または26文字のときは「16進数」を選びます。
- 「キー1」の文字数が5または13文字のときは「10進数」を選びます。

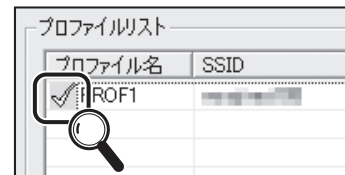
③ [OK] をクリックします。

5 「プロファイル」タブをクリックします。

6 「プロファイルリスト」で接続先を選び「有効にする」をクリックします。



7 選んだ接続先に緑色のチェックが付くことを確かめます。



チェックが赤色のときはSTEP 2 と STEP 3 に間違いがないか再度確かめてください。

8 [OK] をクリックしてユーティリティを閉じます。

STEP 4

接続の確認

1 WEBブラウザを起動します。

2 アドレスに「http://www.planex.co.jp」と入力し<Enter>キーを押します。※インターネットに接続できる環境があるときです。

3 ホームページが表示されることを確かめてください。

ホームページが表示されないときはSTEP 2 と STEP 3 に間違いがないか再度確かめてください。

技術的なお問い合わせ・修理に関するお問い合わせ

■ 詳細な説明

付属CD-ROMに、詳細なマニュアルが収録されています。

■ サポートQ&A情報 (FAQ、よくある質問と答え)

ご質問の前に、まずサポートQ&A情報をご覧ください。お問い合わせの情報が掲載されているかお確かめください。

<http://faq.planex.co.jp/>

■ Q&Aコミュニティサイト

ネットワーク機器、インターネットの基本的なことがわからない...でも、人に聞くのはちょっと恥ずかしい。お互いの知識を出し合って問題を解決するQ&Aコミュニティ「OKWeb Community」です。

<http://community.planex.co.jp/>

■ オンラインマニュアル

最新版のマニュアルを参照できます。

<http://www.planex.co.jp/support/instlanj.shtml>

製品購入後のご質問は、弊社サポートセンターまでお問い合わせください。

〈お問い合わせフォーム〉

<http://www.planex.co.jp/support/techform/> [受付:24時間]

〈電話〉

サポートダイヤル:0570-064-707

[受付:月～金曜日、10～12時、13～17時] * 祝祭日および弊社指定の休業日を除く

〈FAX〉

ファクス番号:0570-088-194 [受付:24時間]

お問い合わせ前のお願い

サポートを円滑に行うため、お問い合わせ前に以下のものをご用意ください。お客様のご協力をお願いいたします。

- 弊社製品の製品型番とシリアルナンバー
- ご使用のコンピュータの型番とオペレーティングシステム名 (Windows XPなど)
- ご使用のネットワークの環境 (回線の種類やインターネットサービスプロバイダ名など)
- ご質問内容 (現在の状態、症状など。エラーメッセージが表示されている場合はその詳細を書きとめてください)

プラネックスコミュニケーションズ株式会社

- プラネックスコミュニケーションズ、PLANEX COMMUNICATIONSは、プラネックスコミュニケーションズ株式会社の登録商標です。
- MicrosoftおよびWindowsは米国Microsoft Corporationの、米国およびその他の国における登録商標または商標です。
- その他、記載されている会社名、商品名は各社の商標または登録商標です。
- ご注意: ご使用の際は商品に添付されたマニュアルをお読みになり、正しく安全にご使用ください。