



らくらく! かんたん設定ガイド

IEEE802.11b+g対応
デジタル家電無線LANマルチクライアントコンバータ

GW-AP54SP-P

プラネックスコミュニケーションズ株式会社

Version: 1.1 PMN-07-02-TN-GW-AP54SP-P

はじめに

●パッケージに次の付属品が含まれていることを確認してください。

- らくらく!かんたん設定ガイド(本紙)
- GW-AP54SP-P(本製品)
- アンテナ(1本)
- ACアダプタ
- LANケーブル(UTPストレート1m)
- ショートコード
- CD-ROM(ユーザズ・マニュアル)
- 安全に関する説明書
- 保証書

※パッケージ内容に破損または欠品があるときは、販売店または弊社テクニカルサポートまでご連絡ください。

●別途ご用意ください。

- 有線LANポートのあるコンピュータ
※無線LANの設定に有線LANを使います。
- 通信をする無線LANネットワークのセキュリティ設定情報

●最新の情報は弊社ホームページ
[<http://www.planex.co.jp>]を参照してください。

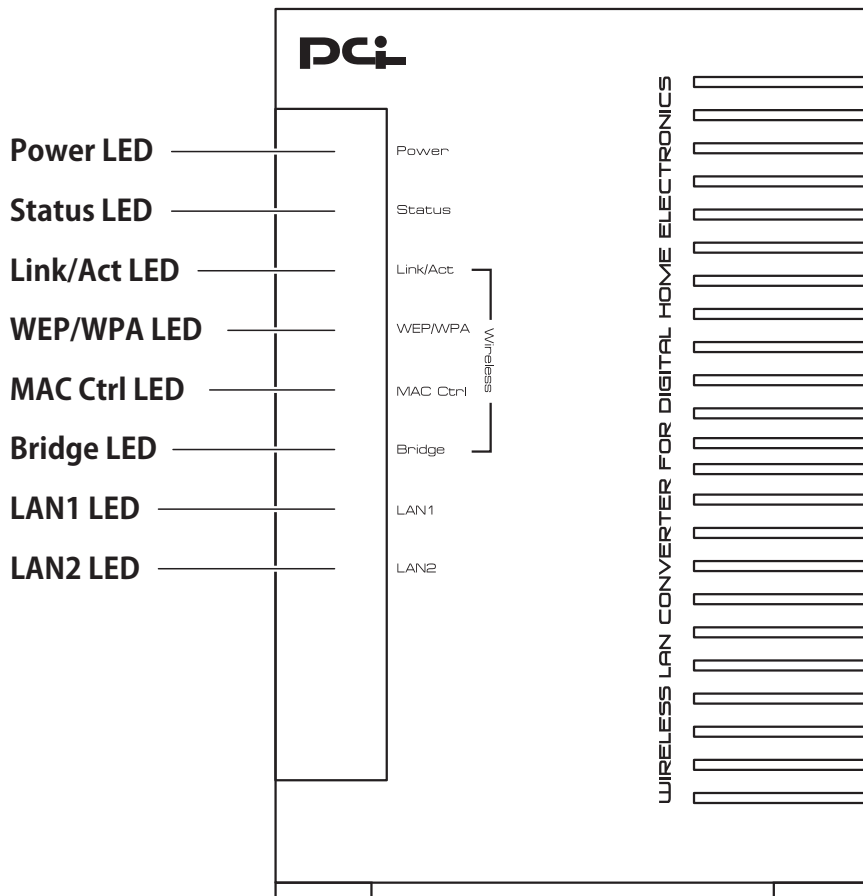
設定の手順

●本製品を使うために次の手順で設定してください。

- STEP 1 現在の無線LAN環境を調べる
- STEP 2 設定の準備
- STEP 3 設定用コンピュータの準備
- STEP 4 本製品の設定
- STEP 5 設定用コンピュータの設定
- STEP 6 無線LAN通信の確認
- STEP 7 デジタル家電やゲーム機などとの接続

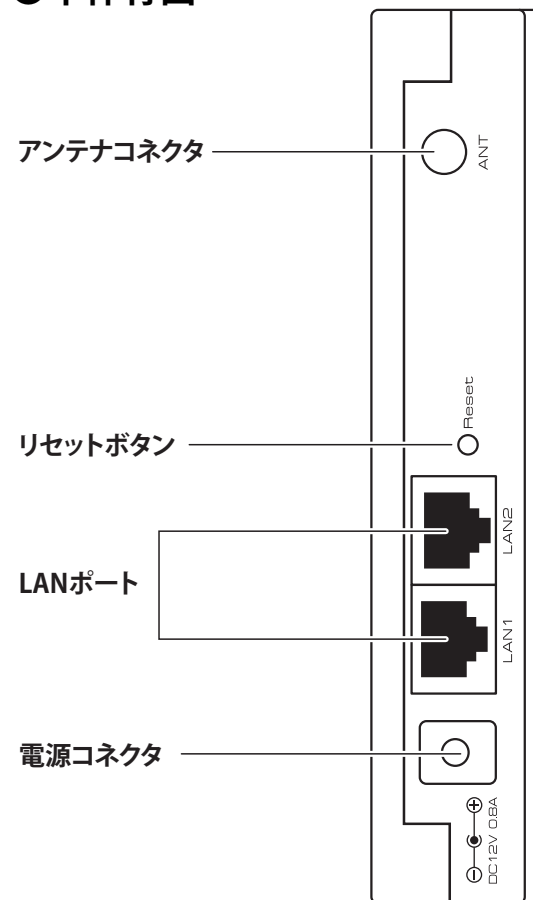
各部の名称とはたらき

●本体前面



Power LED	緑	点灯:電源オン 消灯:電源オフ
Status LED	赤	点灯:起動中 消灯:正常に起動
Link/Act LED	緑	点灯/点滅:無線LANが使用できる状態 消灯:無線LANが使用できない状態
WEP/WPA LED	橙	点灯:WEP/WPAが有効
MAC Ctrl LED	橙	点灯:MACアドレスフィルタリングが有効
Bridge LED	橙	点灯:AP間通信が有効
LAN1 LED	緑	点灯:LAN1でリンク確立 点滅:データ送受信中
LAN2 LED	緑	点灯:LAN2でリンク確立 点滅:データ送受信中

●本体背面



アンテナコネクタ	付属のアンテナを接続します。
リセットボタン	10秒以上押し続けて離すと、工場出荷時の設定に戻ります。
LANポート	LANケーブルを接続します。
電源コネクタ	付属のACアダプタを接続します。

現在の無線LAN環境を調べる

ワンポイント

電波王 BLW-HPMM をお使いのときは、STEP 1 から STEP 6 まで不要です。STEP 7 へ進んでください。
※BLW-HPMMの無線LAN設定が初期設定 (SSID: planexuser、WEPキー: 1223334444) のときです。

無線LAN接続するには接続先のアクセスポイントと同じ設定にする必要があります。お使いのアクセスポイントの設定内容を確認し、以下の表に記入してください。

	名称	アクセスポイントの設定内容
(イ)	SSID	
(ロ)	暗号キー	
(ハ)	暗号化方式	<input type="checkbox"/> WEP <input type="checkbox"/> WPA-PSK (TKIP) <input type="checkbox"/> WPA-PSK (AES) <input type="checkbox"/> WPA2-PSK (AES)
(ニ)	キーのインデックス	<input type="checkbox"/> 1 <input type="checkbox"/> 2 <input type="checkbox"/> 3 <input type="checkbox"/> 4

※(ニ)はWEPのときだけ記入します。

※アクセスポイントの設定内容を確認する方法は、アクセスポイント側のマニュアルを参照してください。

▲上記の表で

(イ)SSID : planexuser
(ロ)WEPキー : 1223334444
となっていますか?

「はい」のとき

↓
詳細な設定は不要です。
STEP 7 へ進んでください。

「いいえ」のとき

↓
本製品の設定を表と同じ内容
に変更します。
STEP 2 へ進んでください。

設定の準備

接続する前に

設定用コンピュータに有線LANアダプタがインストールされ、正常に認識されていることを確認してください。インストールされていない場合は、LANアダプタのマニュアルを参照してインストールを行ってください。

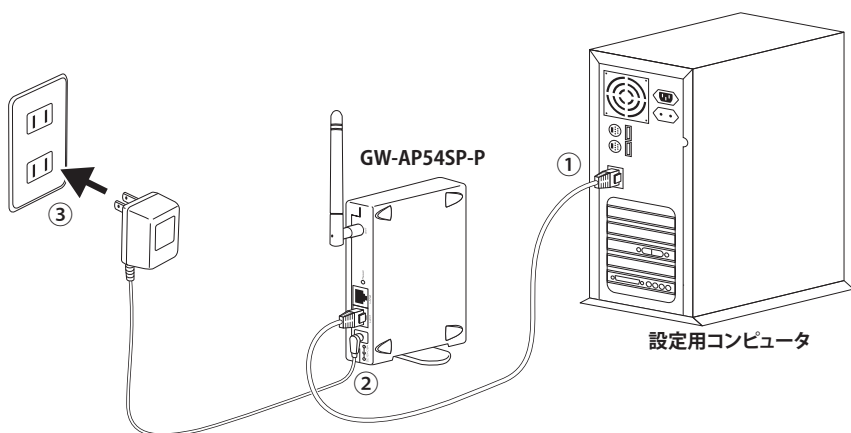
■設定用コンピュータと本製品を接続します。

① 設定用コンピュータの電源を投入します。

② 機器を接続します。

- (1) LANケーブルを設定用コンピュータと、本製品背面のLANポート (LAN1またはLAN2) へ接続します。
- (2) 本製品背面の電源コネクタに付属のACアダプタを接続します。
- (3) ACアダプタをAC100Vコンセントに接続します。

▲ ACアダプタは必ず付属のものを使用してください。付属以外のACアダプタの使用は、製品の故障、誤動作などの原因となる可能性があります。付属以外のACアダプタを使用したときの故障は保証の対象外となります。



設定用コンピュータの準備

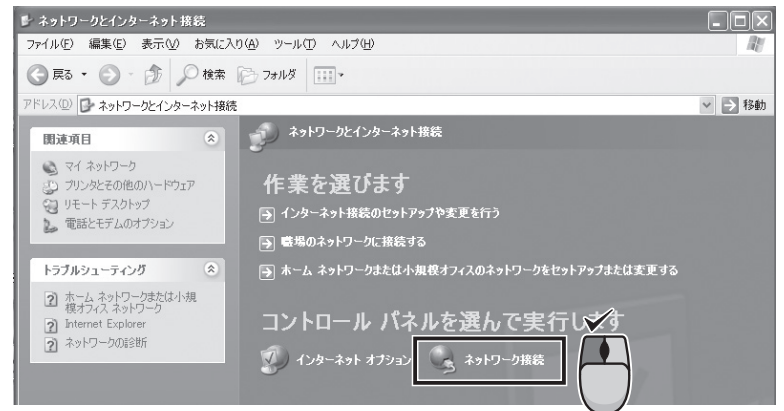
■設定用コンピュータのIPアドレスを設定します。

ここでは、WindowsXPの操作を説明します。他のOSをお使いのときは、ユーザズ・マニュアルを参照してください。

① 「スタート」-「コントロールパネル」-「ネットワークとインターネット接続」をクリックします。

「ネットワークとインターネット接続」が表示されます。

② 「ネットワーク接続」をクリックします。



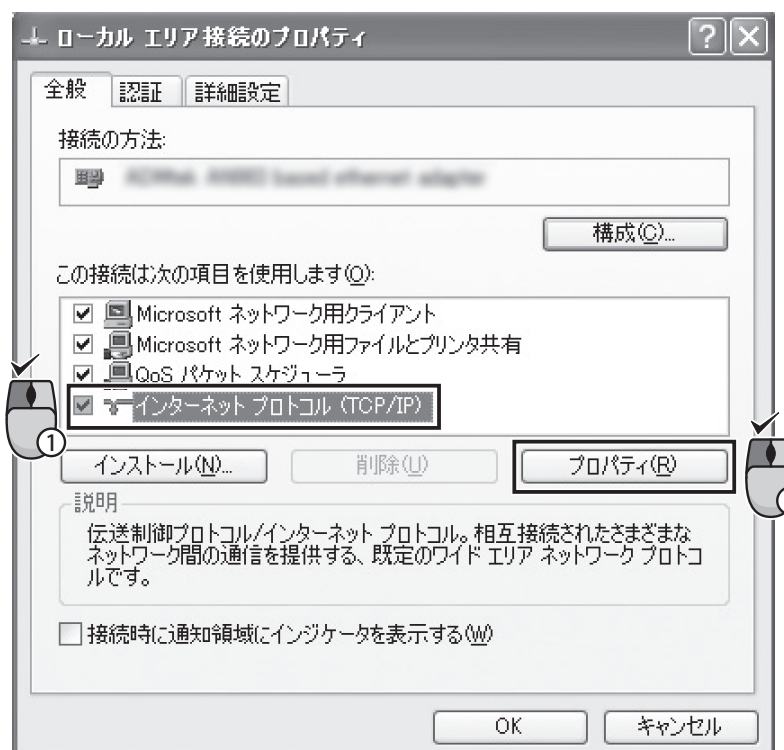
「ネットワーク接続」が表示されます。

③ 「ローカルエリア接続」を右クリックし、「プロパティ」をクリックします。



「ローカルエリア接続のプロパティ」が表示されます。

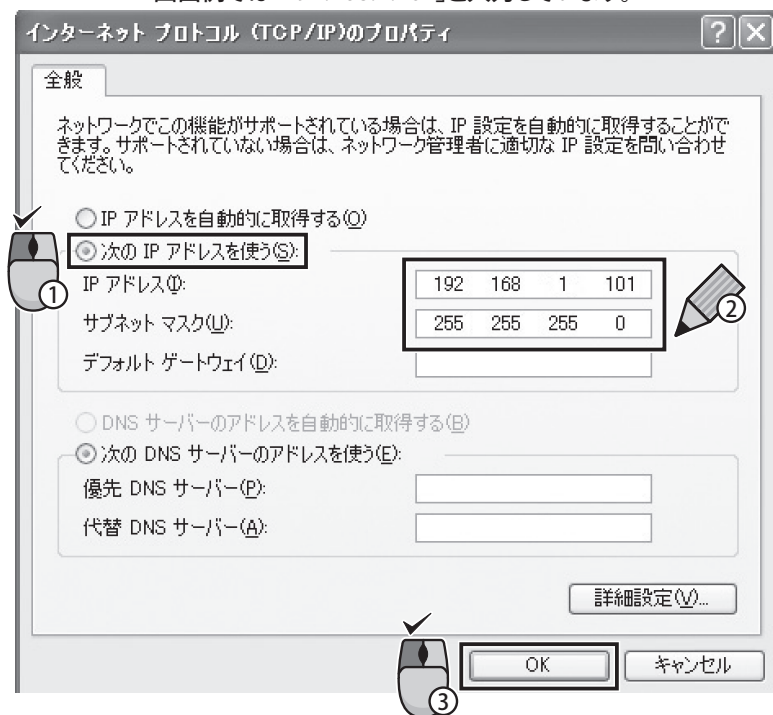
④ 「インターネットプロトコル (TCP/IP)」を選択し、[プロパティ] をクリックします。



「インターネットプロトコル (TCP/IP)」が表示されます。

- 5 「次のIPアドレスを使う」を選択し、IPアドレスに「192.168.1.x」(xは1~99、101~254の任意の値)、サブネットマスクに「255.255.255.0」と入力します。
[OK]をクリックします。

画面例では「192.168.1.101」と入力しています。



「ローカルエリア接続のプロパティ」に戻ります。

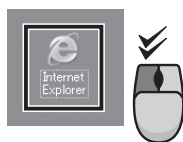
- 6 [閉じる]をクリックします。

STEP 4 本製品の設定

無線LANの設定方法を説明します。

STEP 1 で作成した表を使って、以下の手順で設定します。

- 1 WEBブラウザを起動します。



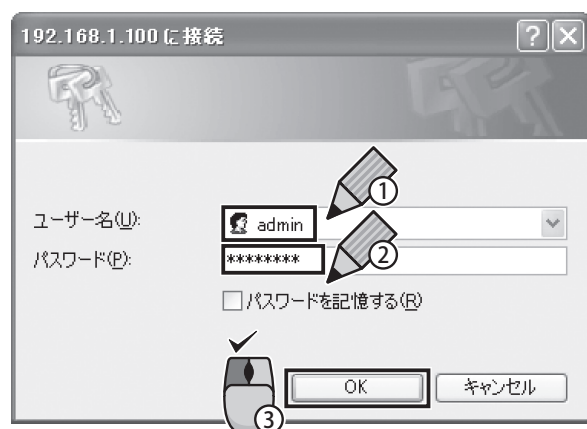
- 2 アドレスに「192.168.1.100」を半角で入力し、
<Enter>キーを押します。



ログイン画面が表示されます。

- 3 ログインします。

- (1) 「admin」を半角小文字で入力します。
- (2) 「password」を半角小文字で入力します。
- (3) [OK]をクリックします。



WEB設定画面が表示されます

- 4 「無線設定」の「基本設定」をクリックします。



「基本設定」が表示されます。

- 5 「SSID」に、STEP 1 の表の(イ)と同じ内容を入力します。

- 6 [適用]をクリックします。

- 7 「無線設定」の「セキュリティ」をクリックします。



- 8 無線セキュリティ設定を行います。

(ハ)がWEPのときの手順例

- (1) 「暗号化」で「WEP」を選びます。
- (2) [WEPキー設定]をクリックします。



「無線WEP-Key設定」が表示されます。

- (3) 以下のように設定します。
 - キー長
 - (口)が10桁以下のときは「64-bit」を選びます。
 - (口)が13桁以上のときは「128-bit」を選びます。
 - キーフォーマット
 - (口)の文字数が10または26桁のときは「Hex(16進数)」を選びます。
 - (口)の文字数が5または13桁のときは「Ascii(文字列)」を選びます。
 - デフォルトキー
 - (二)と同じ内容を選びます。
 - Wepキー1~4
 - (口)と同じ内容を入力します。

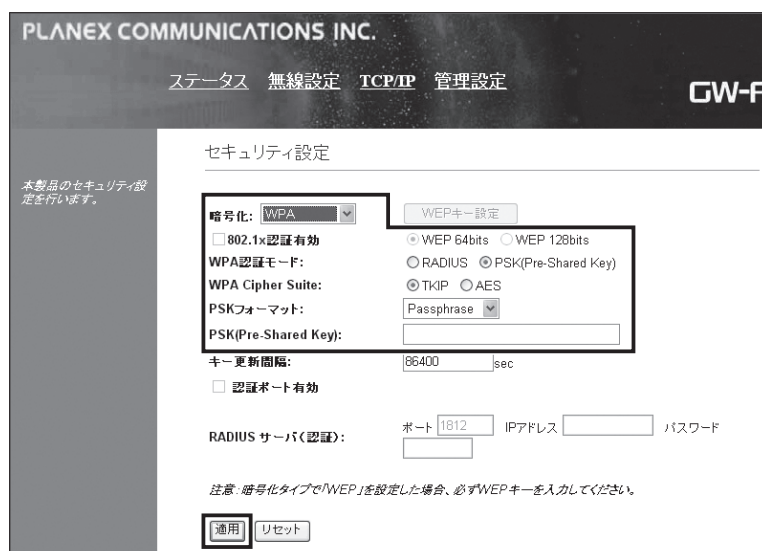
- (4) [適用]をクリックし、[閉じる]をクリックします。

「セキュリティ設定」が表示されます。

- (5) [適用]をクリックします。

(ハ)がWPAのときの手順例

- (1) 「暗号化」で「WPA」を選びます。
- (2) 「WPA認証モード」でPSKを選びます。
- (3) 「WPA Cipher Suite」で(ハ)と同じ内容を選びます。



(4) 以下のように設定します。

- PSKフォーマット
(口)が63桁以下のときは「Passphrase」を選びます。
(口)が64桁のときは「Hex(16進数)」を選びます。
- PSK(Pre-Shared Key)
(口)と同じ内容を入力します。

(5) [適用] をクリックします。

STEP

5

設定用コンピュータの設定

STEP 5 で変更した設定を元に戻します。

以下はWindows XPのときの手順例です。

- 1 「スタート」→「コントロールパネル」→「ネットワークとインターネット接続」→「ネットワーク接続」を開きます。
- 2 「ローカルエリア接続」を右クリックし、プロパティをクリックします。
- 3 「インターネットプロトコル(TCP/IP)」を選択し、[プロパティ] をクリックします。
- 4 以下のように設定変更します。
(1) 「IPアドレスを自動取得する」をクリックします。
(2) 「DNSサーバのアドレスを自動的に取得する」をクリックします。
- 5 [OK] をクリックします。
▼
前の画面に戻ります。
- 6 [OK] または [閉じる] をクリックします。
- 7 表示されている画面を全て閉じます。

STEP

6

無線LAN通信の確認

- 1 WEBブラウザを起動します。
- 2 アドレスに「<http://www.planex.co.jp>」と入力し、<Enter>を押します。
- 3 プラネックスコミュニケーションズのホームページが表示されることを確認します。

以上で本製品の設定は完了です。

◎ホームページが表示されないときは・・・

- ・電波が届いていない可能性があります。電波の通りやすい場所に設置して確認します。
- ・STEP 4 の設定内容に間違いがある可能性があります。STEP 7 を再確認した上で、STEP 3 ~ STEP 6 を再度行ってください。

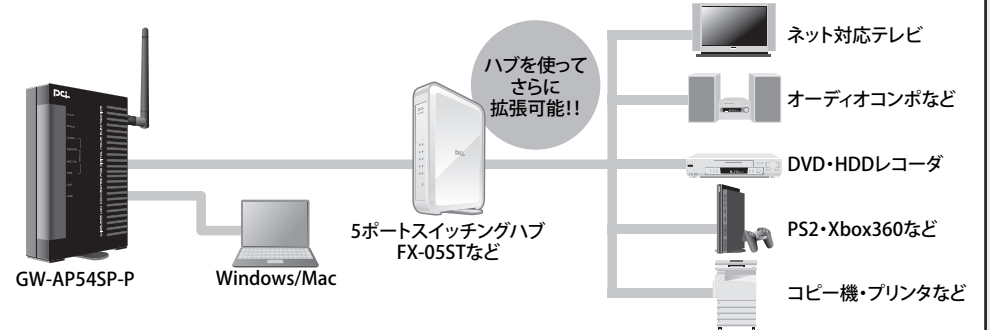
STEP

7

デジタル家電やゲーム機などとの接続

以下の図のように接続して使用できます。

※接続するネットワーク機器側で独自のネットワーク設定が必要となる場合があります。



ワンポイント

◎MACアドレスフィルタリング機能を利用している環境に接続するときは・・・

通常行う無線接続設定のほかに、無線アクセスポイント(または無線ルータ)に、本製品のMACアドレスを登録する必要があります。

※登録する方法は、お使いの無線アクセスポイント(または無線ルータ)の取扱説明書を参照ください。

※本製品のMACアドレスは、本体裏面に貼られているシールから確認できます。

「Node ID」欄に「0090CCxxxxxx」が2行印刷されています。

その2行目が本製品が無線LAN側で使われているMACアドレスです。

技術的なお問い合わせ・修理などに関するお問い合わせ

■詳細な説明

付属CD-ROMに、詳細なマニュアルが収録されています。

■サポートQ&A情報(FAQ、よくある質問と答え)

ご質問の前に、まずサポートQ&A情報をご覧ください。お問い合わせの情報が掲載されているかお確かめください。

<http://faq.planex.co.jp/>

■Q&Aコミュニティサイト

ネットワーク機器、インターネットの基本的なことがわからない・・・でも、人に聞くのはちょっと恥ずかしい。お互いの知識を出し合って問題を解決するQ&Aコミュニティ「OKWeb Community」です。

<http://community.planex.co.jp/>

■オンラインマニュアル

最新版のマニュアルを参照できます。

<http://www.planex.co.jp/support/instlanj.shtml>

製品購入後のご質問は、弊社サポートセンターまでお問い合わせください。

<お問い合わせフォーム>

<http://www.planex.co.jp/support/techform/> [受付:24時間]

<電話>

フリーダイヤル: 0120-415-977

[受付:月～金曜日、10～12時、13～17時] *祝祭日および弊社指定の休業日を除く

<FAX>

ファクス番号: 03-5766-1615 [受付:24時間]

問い合わせ前のごお願い

サポートを円滑に行うため、お問い合わせ前に以下のものをご用意ください。お客様のご協力をお願いいたします。

○弊社製品の製品型番とシリアルナンバー

○ご使用のコンピュータの型番とオペレーティングシステム名(Windows XPなど)

○ご使用のネットワークの環境(回線の種類やインターネットサービスプロバイダ名など)

○ご質問内容(現在の状態、症状など。エラーメッセージが表示されている場合はその詳細を書きとめてください)

プラネックスコミュニケーションズ株式会社

●プラネックスコミュニケーションズ、PLANEX COMMUNICATIONSは、プラネックスコミュニケーションズ株式会社の登録商標です。

●MicrosoftおよびWindowsは米国Microsoft Corporationの、米国およびその他の国における登録商標または商標です。

●その他、記載されている会社名、商品名は各社の商標または登録商標です。

●ご注意:ご使用の際は必ず商品に添付された取り扱い説明書をお読みになり、正しく安全にご使用ください。