

らくらく! かんたん設定 ガイド

Bluetooth™ USBアダプタ

BT-02UD2

プラネックスコミュニケーションズ株式会社

Version:1.0 PMN-04-07-NS-BT-02UD2

※BT-02UD2で本紙より詳細な情報が必要なときは付属CD-ROM内のマニュアルを参照してください。

はじめに

● パッケージに次の付属品が含まれていることを確認してください。

- らくらく!かんたん設定ガイド(本紙)
- BT-02UD2(本製品)
- BT-02UD2 CD-ROM
(ドライバ&ユーティリティ&マニュアル)
- 安全に関する説明書 保証書

※同梱物に破損または欠品があるときは、販売店または弊社テクニカルサポートまでご連絡ください。

らくらく!かんたん設定ガイドの読み方

■ 本紙の記号例

- 「○○○」:「ウィンドウ名」、「記入欄」などです。
- [○○○]: **次へ** のように独立した[ボタン名]です。
- <○○○>: キーボードの<キー名>です。

←キーボードを使用して入力します。 ←確認すること。

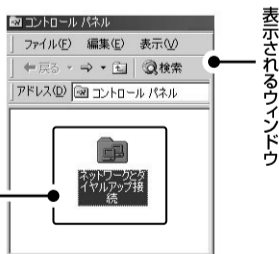
■ マウス操作に関する記号



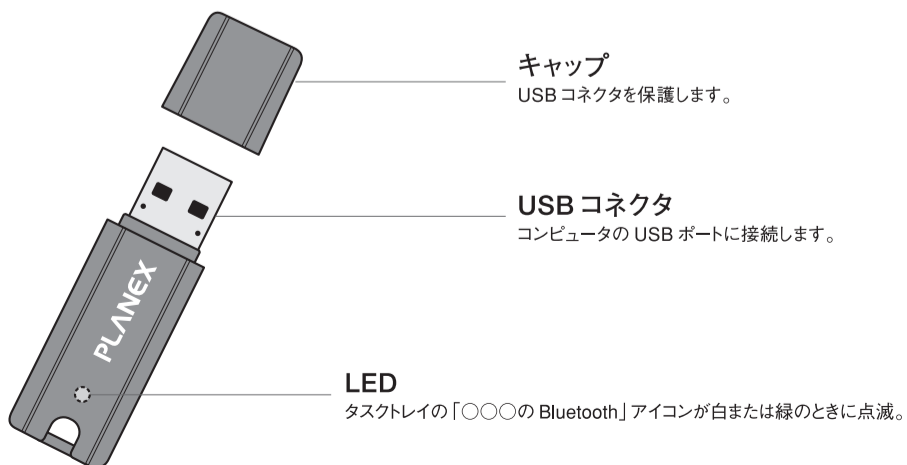
■ 図について

・実際に表示される画面と違うことがあります。(右図参照)
ウィンドウ内のボタン/アイコン。必要なものだけ表示しています。

ウィンドウ内のアイコン/ボタンなど



各部の名称と働き



設定の手順

本製品を使うために、次の手順で設定をしてください。



！ ご注意
はじめる前にお読みください。

ドライバをインストールする前に本製品をコンピュータに接続しないでください。

- STEP 1 ドライバ&ユーティリティのインストール
- STEP 2 本製品を接続する
- STEP 3 インストールの確認

STEP 1

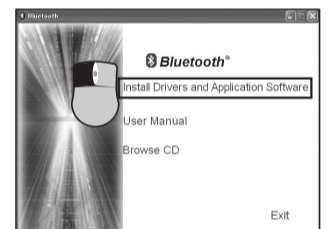
ドライバ&ユーティリティのインストール

- ※ドライバをインストールする前に本製品をコンピュータに接続しないでください。
- ※Windows XPは「コンピュータの管理者」権限をもつユーザでログオンをしてください。
- ※Windows 2000は「Administrator」または「Administratorグループ」のユーザでログオンをしてください。
- ※他のアプリケーションソフトは終了してください。
- ※Windows 98SEはWindows 98SEのCD-ROMを要求されるときがあります。Windows 98SEのCD-ROMをご用意ください。

1 BT-02UD2 CD-ROMをコンピュータのCD/DVDドライブに挿入します。

自動的に「Bluetooth」が起動します。

- ※自動起動しないときは
- ① CD/DVDドライブを開きます。
- ② autorun.exeをダブルクリックします。



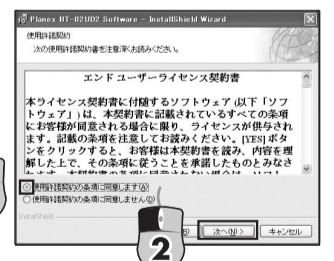
2 [Install Drivers and Application Software] をクリックします。

「Planex BT-02UD2 Software 用の InstallShield ウィザードへようこそ」が表示されます。



3 [次へ] をクリックします。

「使用許諾契約」が表示されます。



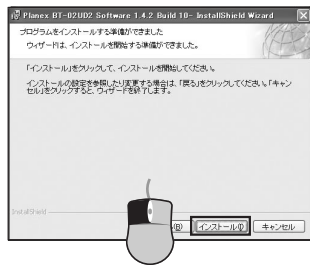
4 「使用許諾契約の条項に同意します」を選び、[次へ] をクリックします。

「インストール先のフォルダ」が表示されます。



5 [次へ] をクリックします。

▼
「プログラムをインストールする準備ができました」が表示されます。



6 [インストール] をクリックします。

※ Windows XP/2000 は「ドライバの署名通知」が表示されます。
[OK] をクリックします。



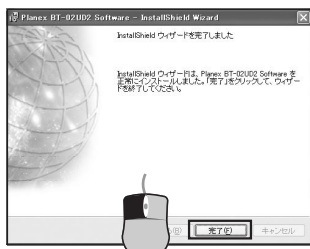
※ Windows 98SE は Windows の CD-ROM を要求されることがあります。
Windows の CD-ROM を CD/DVD ドライブに挿入し CD-ROM 内の [win98] フォルダを選びます。

▼
「Bluetooth デバイスが見つかりません」が表示されます。



7 [キャンセル] をクリックします。

▼
「InstallShield ウィザードを完了しました」が表示されます。



8 [完了] をクリックします。

9 コンピュータを再起動します。

※ 「Bluetooth」が起動しているときは、「Exit」をクリックします。
※ BT-02UD2 CD-ROM を CD/DVD ドライブから取り出します。
※ コンピュータの再起動を要求するウィンドウが表示されたら [はい] をクリックします。

STEP 2

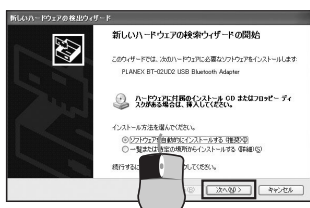
本製品を接続する

- ※ STEP 1、STEP 2 のときは本製品をコンピュータに接続したままにしてください。
- ※ コンピュータに USB ポートが複数あるときは、空間的に余裕のあるポートを使用してください。

Windows XP 編

1 再起動したコンピュータの USB ポートに本製品を接続します。

▼
「新しいハードウェアの検索ウィザードの開始」が表示されます。



2 [次へ] をクリックします。

▼
「新しいハードウェアの検索ウィザードの完了」が表示されます。



3 [完了] をクリックします。

Windows 2000/Me/98SE 編

1 再起動したコンピュータの USB ポートに本製品を接続します。

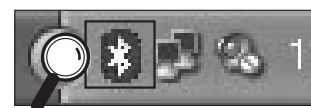
▼
自動的に認識されます。

※ Windows 98SE のとき
自動認識中にファイルを要求するメッセージが表示されることがあります。
「ファイルのコピー元」に「C:¥WINDOWS¥SYSTEM¥」と入力し、[OK] をクリックします。

STEP 3

インストールの確認

1 タスクトレイの「○○○のBluetooth」のアイコンの中が白になっていることを確認してください。



※ ○○○ はお使いのコンピュータ名が入ります。
※ アイコンのなかが赤のときは本製品は使えません。
コンピュータから取り外して他の USB ポートに接続してください。



赤: Bluetooth機能が使えません
白: Bluetooth機能は使えます
緑: Bluetooth機能で通信中です

! 本製品使用上の注意

- ・本製品の使用方法は付属CD-ROM内のマニュアルを参照してください。
- ・本製品を取りはずすときはタスクトレイの「○○○のBluetooth」を右クリックし「Bluetooth デバイスの停止」をクリックしてください。

聞きたいことがある! 困った!

● 技術的なお問い合わせ・修理に関するお問い合わせ

製品購入後のご質問は、弊社サポートセンターまでお問い合わせください。
豊富な知識を持ったサポート技術者が、お客様の問題を解決いたします。

〈お問い合わせフォーム〉

<http://www.planex.co.jp/support/techform/>
受付: 24時間

〈電話〉

フリーダイヤル: 0120-415977

受付: 月～金曜日、10～12時、13～17時
* 祝祭日および弊社指定の休業日を除く

〈FAX〉

ファクス番号: 03-5614-1018

受付: 24時間



問い合わせ前お願い

サポートを円滑に行うため、お問い合わせ前に以下のものをご用意ください。
お客様のご協力をお願いいたします。

- 弊社製品の製品型番とシリアルナンバー
- ご使用のコンピュータの型番とオペレーティングシステム名 (Windows XP/Me など)
- ご使用のネットワークの環境 (回線の種類やインターネットサービスプロバイダ名など)
- ご質問内容 (現在の状態、症状など。エラーメッセージが表示されている場合はその詳細を書きとめてください)

- ブラネックスコミュニケーションズ、PLANEX COMMUNICATIONS はブラネックスコミュニケーションズ株式会社の登録商標です。
- Microsoft および Windows は、米国 Microsoft Corporation の、米国およびそのほかの国における登録商標または商標です。
- その他、記載されている社名、商品名は各社の商標または登録商標です。
- ご注意: ご使用の際は必ず商品付属の取り扱い説明書をお読みになり、正しく安全にお使いください。
- The Bluetooth Qualification information of this product could be referred to Bluetooth identifier B01090