

らくらく! かんたん設定 ガイド

Bluetooth™ USB ドングル EDR

BT-01UDE

プラネックスコミュニケーションズ株式会社

Version:1.0 PMN-05-04-YT-BT-01UDE

※BT-01UDEで本紙より詳細な情報が必要ときは付属CD-ROM内のマニュアルを参照してください。
※開発中の画面を使用しているため、画面および手順が変更になることがあります。最新の情報は弊社ホームページ (<http://www.planex.co.jp>) をご参照ください。

はじめに

● パッケージに次の付属品が含まれていることを確認してください。

- らくらく!かんたん設定ガイド(本紙)
- BT-01UDE (本製品)
- BT-01UDE CD-ROM (ドライバ&ユーティリティ&マニュアル)
- 安全に関する説明書 保証書

※同梱物に破損または欠品があるときは、販売店または弊社テクニカルサポートまでご連絡ください。

らくらく!かんたん設定ガイドの読み方

■ 本紙の記号例

「○○○」:「ウィンドウ名」、「記入欄」などです。
[○○○]: 「次へ」のように独立した[ボタン名]です。
<○○○>: キーボードの<キー名>です。

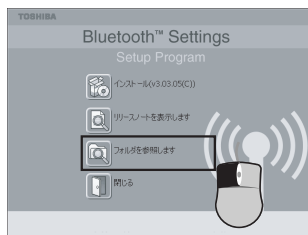
- : キーボードを使用して入力します。
- : 確認すること。
- : クリック
- : ダブルクリック
- : 右クリック

■ 付属 CD-ROM 内のマニュアルの参照方法

(1) 「フォルダを参照します」をクリックします。

(2) 「index.html」をダブルクリックします。

▼
CD-ROM のマニュアルが表示されます。



各部の名称と働き



設定の手順

本製品を使うために、次の手順で設定をしてください。



ご注意
はじめる前にお読みください。

ドライバをインストールする前に本製品をコンピュータに接続しないでください。

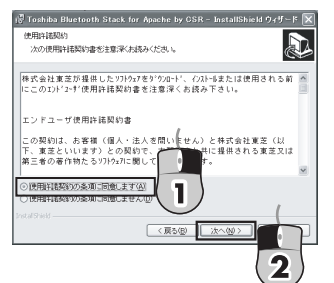
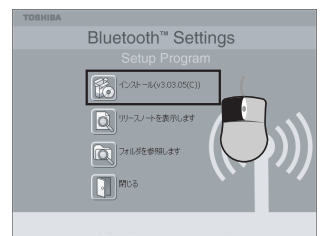
- STEP 1 ドライバ&ユーティリティのインストール
- STEP 2 インストールの確認
- STEP 3 初期設定

STEP 1

ドライバ&ユーティリティのインストール

※ドライバ&ユーティリティをインストールしてから、本製品をコンピュータに取り付けてください。
※1台のコンピュータに複数のBluetoothをインストールすると正常に動作しないことがあります。

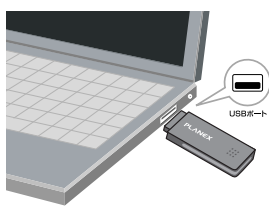
- 1 コンピュータのCD/DVDドライブにBT-01UDE CD-ROMをセットします。
▼
「Bluetooth™ Settings」が表示されます。
- 2 「インストール」をクリックします。
▼
「Toshiba Bluetooth Stack for Apache by CSR用のInstallShieldウィザードへようこそ」が表示されます。
- 3 「次へ」をクリックします。
▼
「使用許諾契約」が表示されます。
- 4 (1) 「使用許諾契約の条項に同意します」を選びます。
(2) 「次へ」をクリックします。
▼
「プログラムをインストールする準備ができました」が表示されます。
- 5 「インストール」をクリックします。
▼
インストールが開始します。



「Bluetooth」が表示されます。



6 コンピュータのUSBポートに本製品を差込みます。



7 [OK]をクリックします。



▼
ドライバがインストールされます。

▼
「InstallShield Wizardを完了しました」が表示されます。

8 [完了]をクリックします。



▼
再起動の確認が表示されます。

9 [はい]をクリックします。



▼
コンピュータが再起動します。

10 CD/DVDドライブからBT-01UDE CD-ROMを取り出します。

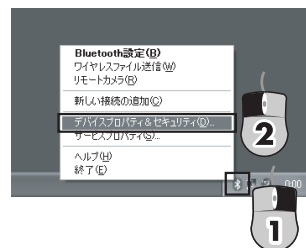
STEP



初期設定

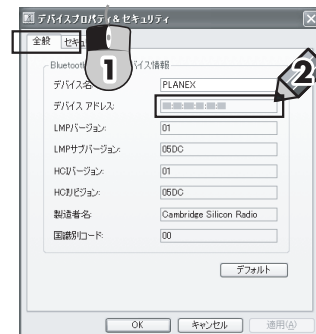
※以下はWindows XPの画面を使って説明していますが、Windows 2000でも同じ手順で確認できます。
※デバイスマネージャを表示して、ドライバが正常にインストールされたことを確認します。

1 (1)タスクトレイの「Bluetooth Manager」を右クリックします。
(2)「デバイスプロパティ&セキュリティ」をクリックします。

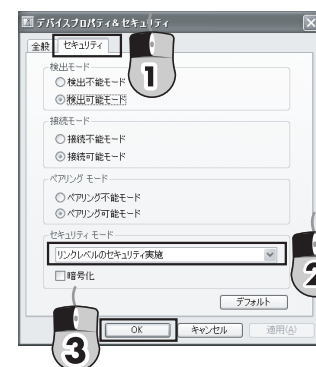


▼
「デバイスプロパティ&セキュリティ」が表示されます。

2 (1)「全般」をクリックします。
(2)「デバイス名」に「PLANEX」と入力します。



3 (1)「セキュリティ」をクリックします。
(2)「セキュリティモード」の「リンクレベルのセキュリティ実施」を選びます。
(3) [OK]をクリックします。



▼
「デバイスプロパティ&セキュリティ」が閉じます。

STEP

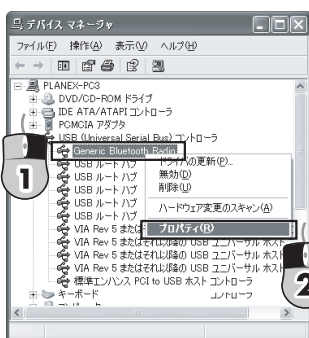


インストールの確認

※以下はWindows XPの画面を使って説明していますが、Windows 2000でも同じ手順で確認できます。
※デバイスマネージャを表示して、ドライバが正常にインストールされたことを確認します。

1 デバイスマネージャを表示します。

2 「Generic Bluetooth Radio」を右クリックし、「プロパティ」をクリックします。



▼
「Generic Bluetooth Radio のプロパティ」が表示されます。

3 (1)「全般」タブをクリックします。
(2)「デバイスの状態」に「このデバイスは正常に動作しています。」と表示されていることを確認します。



4 表示されているウィンドウをすべて閉じます。



本製品使用上の注意

- ・本製品の使用方法は付属CD-ROM内のマニュアルを参照してください。
- ・本製品を取りはずすときはタスクトレイのBluetoothアイコンを右クリックし「終了」をクリックしてください。

聞きたいことがある!困った!

●技術的なお問い合わせ・修理に関するお問い合わせ

製品購入後のご質問は、弊社サポートセンターまでお問い合わせください。
豊富な知識をもったサポート技術者が、お客様の問題を解決いたします。

〈お問い合わせフォーム〉

<http://www.planex.co.jp/support/techform/>
受付:24時間

〈電話〉

フリーダイヤル:0120-415977

受付:月~金曜日、10~12時、13~17時
*祝祭日および弊社指定の休業日を除く

〈FAX〉

ファクス番号:03-5614-1018

受付:24時間



●問い合わせ前お願い

サポートを円滑に行うため、お問い合わせ前に以下のものをご用意ください。
お客様のご協力をお願いいたします。

- 弊社製品の製品型番とシリアルナンバー
- ご使用のコンピュータの型番とオペレーティングシステム名 (Windows XP/Meなど)
- ご使用のネットワークの環境 (回線の種類やインターネットサービスプロバイダ名など)
- ご質問内容 (現在の状態、症状など。エラーメッセージが表示されている場合はその詳細を書きとめてください)

- ブラネックスコミュニケーションズ、PLANEX COMMUNICATIONSはブラネックスコミュニケーションズ株式会社の登録商標です。
- MicrosoftおよびWindowsは、米国Microsoft Corporationの、米国およびそのほかの国における登録商標または商標です。
- その他、記載されている社名、商品名は各社の商標または登録商標です。
- ご注意:ご使用の際は必ず商品付属の取り扱い説明書をお読みになり、正しく安全にお使いください。
- The Bluetooth Qualification information of this product could be referred to Bluetooth identifier B01090