

らくらく! かんたん設定 ガイド

オートリンク

プラネックスコミュニケーションズ株式会社

Version:1.0 PMN-05-07-TY-オートリンク

※BLW-54PM,GW-NS54GMZの詳細な情報が必要ときはCD-ROM内のユーザーズ・マニュアルを参照してください。

※開発中の画面を使用しているため、画面および手順は変更されることがあります。最新の情報は弊社ホームページ(<http://www.planex.co.jp>)を参照してください。

オートリンク設定マニュアル

IEEE802.11g 無線LAN ブロードバンドルータ「BLW-54PM」と IEEE802.11g 無線LAN PCカード「GW-NS54GMZ」に搭載されているオートリンクの設定方法です。

オートリンク機能とは

Marvellのチップを使用した無線LAN製品同士をパスワード入力をおこなうだけで自動的に接続を構築する機能です。これにより困難な設定をおこなうことなく容易に強固なセキュリティ WPA-PSK/TKIP を使用した無線LANネットワークを構築することが可能です。

設定方法

STEP

1

BLW-54PMの設定

- ① ①機器の接続をします。
②WEBブラウザを起動し、ログインします。

※初期設定では「AutoLink」のチェックはオフです。

- ② ①メインメニューから「無線LAN設定」をクリックします。
②「AutoLink」のチェックをオンにします。
③「保存」をクリックします。



※オートリンクによる無線LAN設定以外のブロードルータの基本設定は環境によって異なります。
詳しくはリンク先またはBLW-54PM付属の設定ガイドをご参照ください

STEP

2

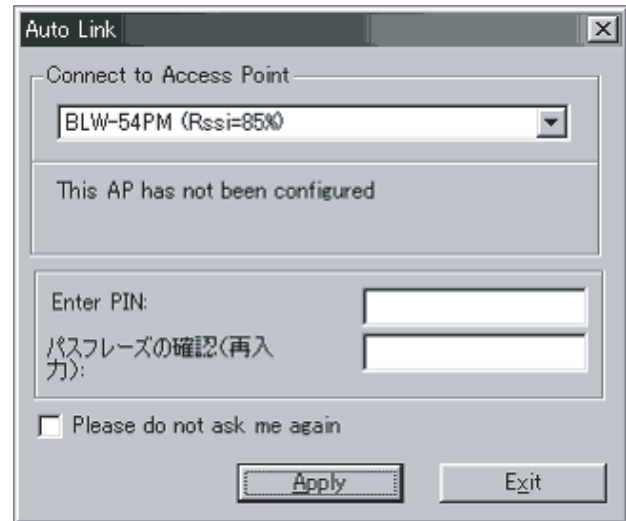
GW-NS54GMZの設定

- ① ①GW-NS54GMZのユーティリティをコンピュータへインストールします。

- ② ②機器の接続とドライバのインストールをします。

※詳しくはGW-NS54GMZ付属CD-ROM内のユーザーズ・マニュアルを参照してください。

「Auto Link」が表示されます。



※「Auto Link」が表示されないときは、ユーティリティの中の「高度な設定」でオートリンクの項目のチェックをオンにします。

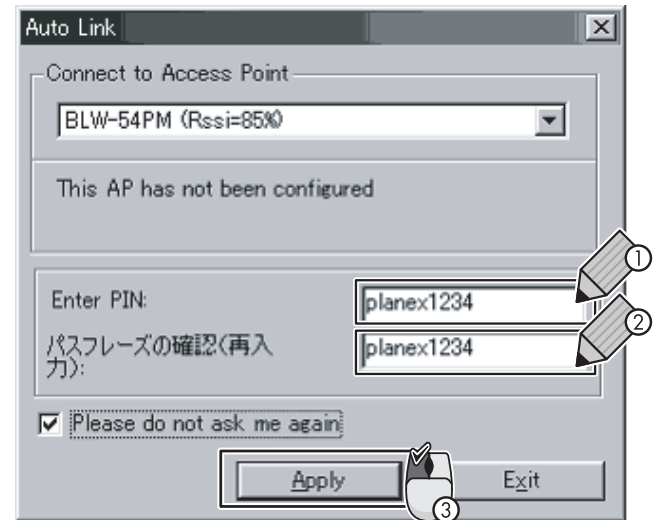
- ② ①「Enter PIN」へ任意の英数字8文字～64文字を入力します。※下記のMemo欄にメモしておくことをお勧めします。

- ② ②「パスワードの確認(再入力)」へ同じ英数字を入力します。

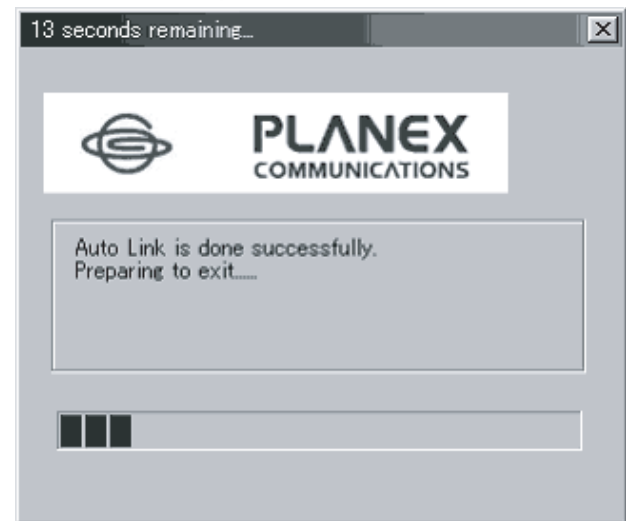
- ③ ③入力後、[Apply]をクリックします。

※ここで入力される値がWPA-PSK/TKIPのパスワードとなりセキュリティが有効になります。

※既に別のクライアントでオートリンクの無線設定が完了しているときは同一のパスワードを入力する必要があります。



下記画面が表示されます。



- ③ ③十数秒後に自動的にGW-NS54GMZのユーティリティ画面に切り替わり接続されます。以上で設定は終了です。

Memo
