

# アクセスポイント設定ガイド

Version: GW-USDual300\_QIG-B\_V1

本製品にアクセスポイントの設定を行います。



- 本紙は別紙「無線LAN子機設定ガイド」の続きです。先に「無線LAN子機設定ガイド」の設定を行ってください。
- 本製品をアクセスポイントモードのみで使用するときは、以下の手順で設定を行ってください。また、事前にパソコンにLANケーブルをつなげ、インターネットが接続できる状態にしてください。



- ①別紙「無線LAN子機設定ガイド」の「STEP 1」～「STEP 2」の操作を行います。
- ②本紙の「アクセスポイントモードを設定する」の操作を行います。

- 手順ではWindows 7の画面を使用していますが、Windows Vista/XPでも同じ手順になります。
- Windows 7(32/64bit)でアクセスポイントモードを使用するときは、セキュリティ設定「WPA2-PSK(AES)」のみ使用ができます。  
※Windows 7では機器の仕様上ニンテンドーDS、PSPの接続はできません。

## アクセスポイントモードを設定する

- 1 本製品に接続する機器の無線LAN周波数帯を確認します。付属の取扱説明書などを参照し、確認してください。

◆◆ 該当する周波数帯を、○で囲ってください。◆◆

### 5GHz帯 ・ 2.4GHz帯



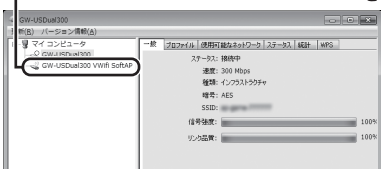
- 接続する無線LAN機器の仕様（WEBページや製品の箱）に、「IEEE802.11a」、[5.2GHz～5.7GHz]と記載があるときは、[5GHz]を○で囲ってください。
- 上記の記載がないときや、わからないときは、[2.4GHz]を○で囲ってください。
- [5GHz]対応の無線LAN機器で、任意に[2.4GHz]に設定しているときは、[2.4GHz]を○で囲ってください。

- 2 システムトレイのアイコンをクリックします。

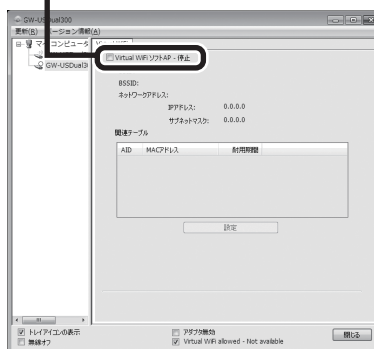


システムトレイ上にアイコンがないときは、画面左下の「スタート」ボタン→「すべてのプログラム」→「PLANEX 無線LANユーティリティ」→「GW-USDual300 無線LANユーティリティ」をクリックして、アイコンが表示されることを確認します。

- 3 下段側の「GW-USDual300 VWiFi SoftAP」をダブルクリックします。

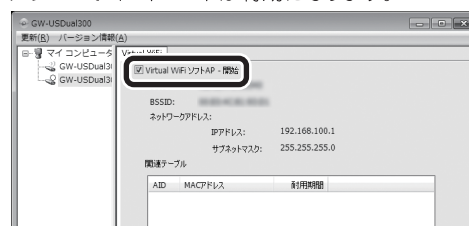


- 4 「Virtual WiFi ソフト AP」にチェックを入れます。



- Windows Vista のときは、「SoftAP 開始」にチェックを入れます。
- Windows XP のときは、5 に進んでください。

アクセスポイントモードが有効になります。

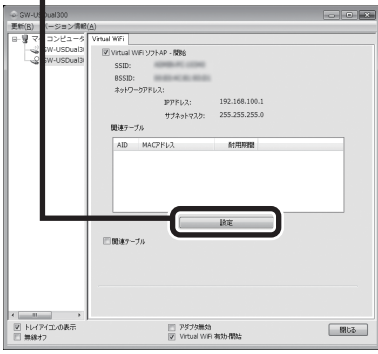


※チェックボックスにチェックが入るまで時間がかかることがあります。

▶▶▶ 裏面に進みます

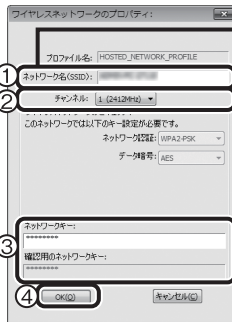
## ▶▶▶ 表面からの続き

5 「設定」をクリックします。



6 本製品にアクセスポイントのセキュリティを設定します。

### ◆ Windows 7 のとき



① ネットワーク名 (SSID) に、**任意のネットワーク名称を半角英数32文字以内で入力**します。

忘れないようにメモしてください

(例: abcde123)

② チャンネルを設定します。

※設定するチャンネル表示が1つのときは、そのチャンネルを選んでください。

◀ ① で2.4GHzを選んだとき

→「1」～「13」の間で任意に設定します。

◀ ① で5GHzを選んだとき

→「36」～「48」の間で任意に設定します。

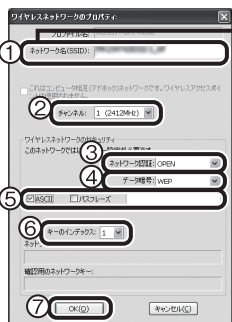
③ 「ネットワークキー」と「確認用ネットワークキー」の欄に、**任意の暗号化キーを8～63文字以内の半角英数字で入力**します。

※暗号化キーはa～z, A～Z, 0～9を組み合わせた文字を入力します。

忘れないようにメモしてください

④ [OK]をクリックします。

### ◆ Windows Vista/XP のとき



① ネットワーク名 (SSID) に、**任意のネットワーク名称を半角英数32文字以内で入力**します。

忘れないようにメモしてください

(例: abcde123)

② チャンネルを設定します。

※設定するチャンネル表示が1つのときは、そのチャンネルを選んでください。

◀ ① で2.4GHzを選んだとき

→「1」～「13」の間で任意に設定します。

◀ ① で5GHzを選んだとき

→「36」～「48」の間で任意に設定します。

③ ネットワーク認証で、「OPEN」を選びます。

④ データ暗号で、「WEP」を選びます。

⑤ 「ASCII」にチェックを入れ、右の欄に**任意の暗号化キー (WEPキー) を、半角英数5文字で入力**します。

※暗号化キーはa～z, A～Z, 0～9を組み合わせた文字を入力します。

忘れないようにメモしてください

⑥ キーのインデックスで、「1」が選ばれていることを確認します。

⑦ [OK]をクリックします。

7 上記の手順 6 で設定した内容を以下の表にメモします。

|     | 名称      | 設定したセキュリティ情報 |
|-----|---------|--------------|
| (イ) | ネットワーク名 |              |
| (ロ) | 暗号化キー   |              |

※ここで設定したネットワーク名と暗号化キーはスマートフォンやゲーム機などを接続

するときに使用します。

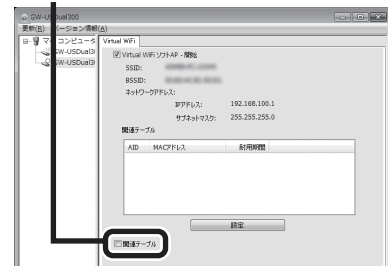
※本手順にて設定したネットワーク名 (SSID) や暗号化キーを忘れてしまったときは、あら

たに設定し直してください。

8 インターネット接続の共有する機能を有効にします。

### ◆ Windows 7 のとき

「関連テーブル」にチェックを入れます。



① 「GW-USDual300 MAC0」を選びます。

② [適用] をクリックします。



### ◆ Windows Vista/XP のとき

「ICS」タブをクリックします。



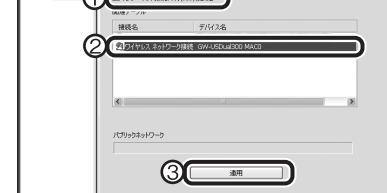
① 「インターネット接続共有 (ICS) の設定」にチェックを入

れます。 ※Windows XP のみ

② 「GW-USDual300 MAC0」と表示されているデバイス名

を選びます。

③ [適用] をクリックします。



9 「閉じる」をクリックします。



※「閉じる」ボタンがクリックできるまで時間がかかることがあります。

### 以上でアクセスポイントモードの設定は完了です

スマートフォンやゲーム機を本製品に接続するときは、ここで設定したネットワーク名と暗号化キーを入力して、接続してください。

※パソコンに LAN ケーブルを接続して、アクセスポイントモードを設定するときは、上記 8 の画面で、「選択パブリックネットワーク」(Windows Vista/XP では関連テーブルの「接続名」) を、ご使用のローカル LAN アダプタ名に設定してください。