

ルータ・アクセスポイント 設定ガイド

MZK-RP150N

Version: MZK-RP150N_QIG-A_V3

- ◆本製品をコンバータとして使用するときは、別紙「**コンバータ設定ガイド**」を参照してください。
- ◆本製品の初期設定値を先に確認したいときは、本紙裏面の「**工場出荷時の設定について**」を参照してください。

- 本紙は、本製品を正しく使用するために必要な設定・使い方を説明しています。本紙の設定手順より本製品の設定を行ってください。また設定終了後は、本紙を大切に保管してください。
- 本製品の技術的なお問合せについては、別紙「はじめにお読みください」に記載されているサポートセンターへご連絡ください。
- 本紙に記載されていないその他の設定やご利用方法については、ユーザーズ・マニュアルを参照してください。ユーザーズ・マニュアルの参照方法は、本紙裏面の「ユーザーズ・マニュアルの参照方法」を参照してください。

本製品の特長

インターネットの接続と Wi-Fi を使う！

ルータモードで快適なインターネット接続と Wi-Fi 環境を構築可能です。



今ある有線の環境に Wi-Fi を追加する！

AP モードで簡単に Wi-Fi 環境を追加できます。



本製品はお使いのネットワーク環境を自動判別して、ルータとアクセスポイントを自動的に切り替えます。

手順の確認

STEP 1 現在の接続状況を確認する

STEP 2 インターネット回線を接続する

STEP 3 本製品に接続する

別紙「接続ガイド(パソコン/ゲーム編)」を参照してください。

STEP 4 接続状況を確認する

STEP 5 本製品を設定する

設定するための確認事項

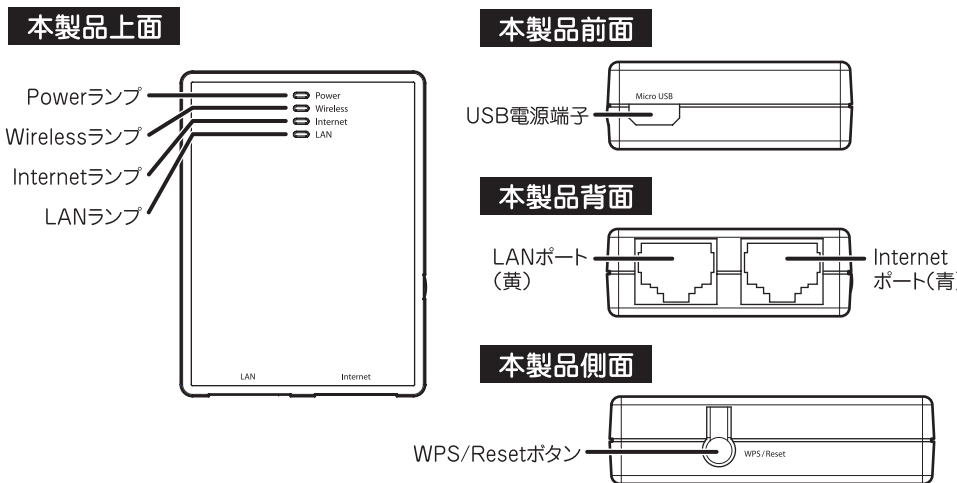
- 本製品は、携帯ゲーム機が簡単に接続できるように、暗号化がかけられていないアクセスポイントが設定されています。環境によっては大切なデータを傍受される恐れがありますので、本紙の設定後に、別紙「接続ガイド(パソコン/ゲーム編)」の裏面を参照し、お使いになる機器に合わせた暗号化の設定を行ってください。

必要なものを準備する

はじめに以下のものをお手元に準備してください。

- 同梱物
 - ☐ MZK-RP150N (本製品)
 - ☐ LAN ケーブル
 - ☐ ルータ・アクセスポイント設定ガイド (本紙)
 - ☐ コンバータ設定ガイド
 - ☐ USB 電源ケーブル
 - ☐ 接続ガイド (パソコン/ゲーム編)
 - ☐ はじめにお読みください (保証書含む)
- 別途用意してください
 - ☐ LANポートまたは無線LAN搭載機器(パソコン、スマートフォン、ゲーム機など)
 - ☐ インターネットに契約したときの書類
(インターネットの契約をしていないときは、先にインターネット業者と契約してください)

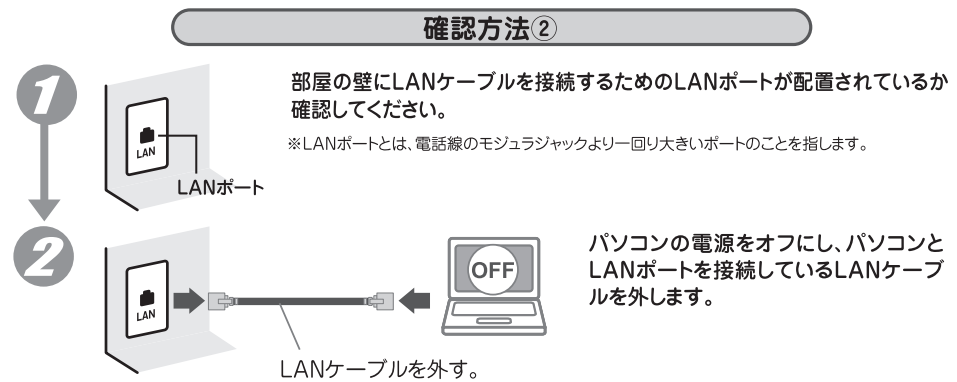
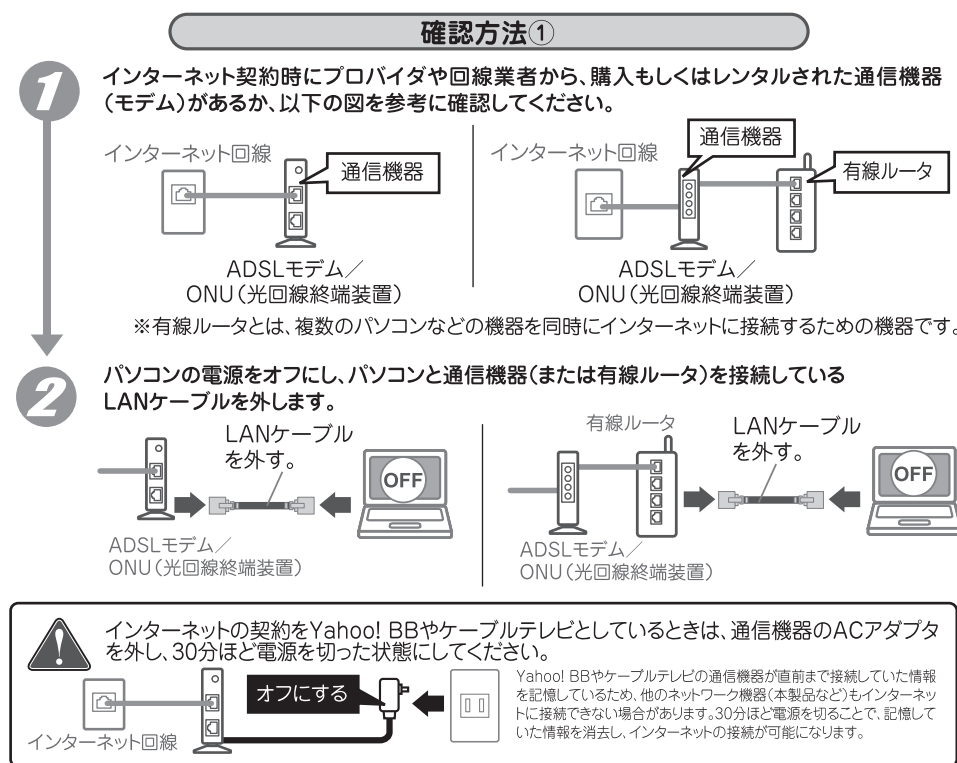
各部の名称



STEP 1 現在の接続状況を確認する

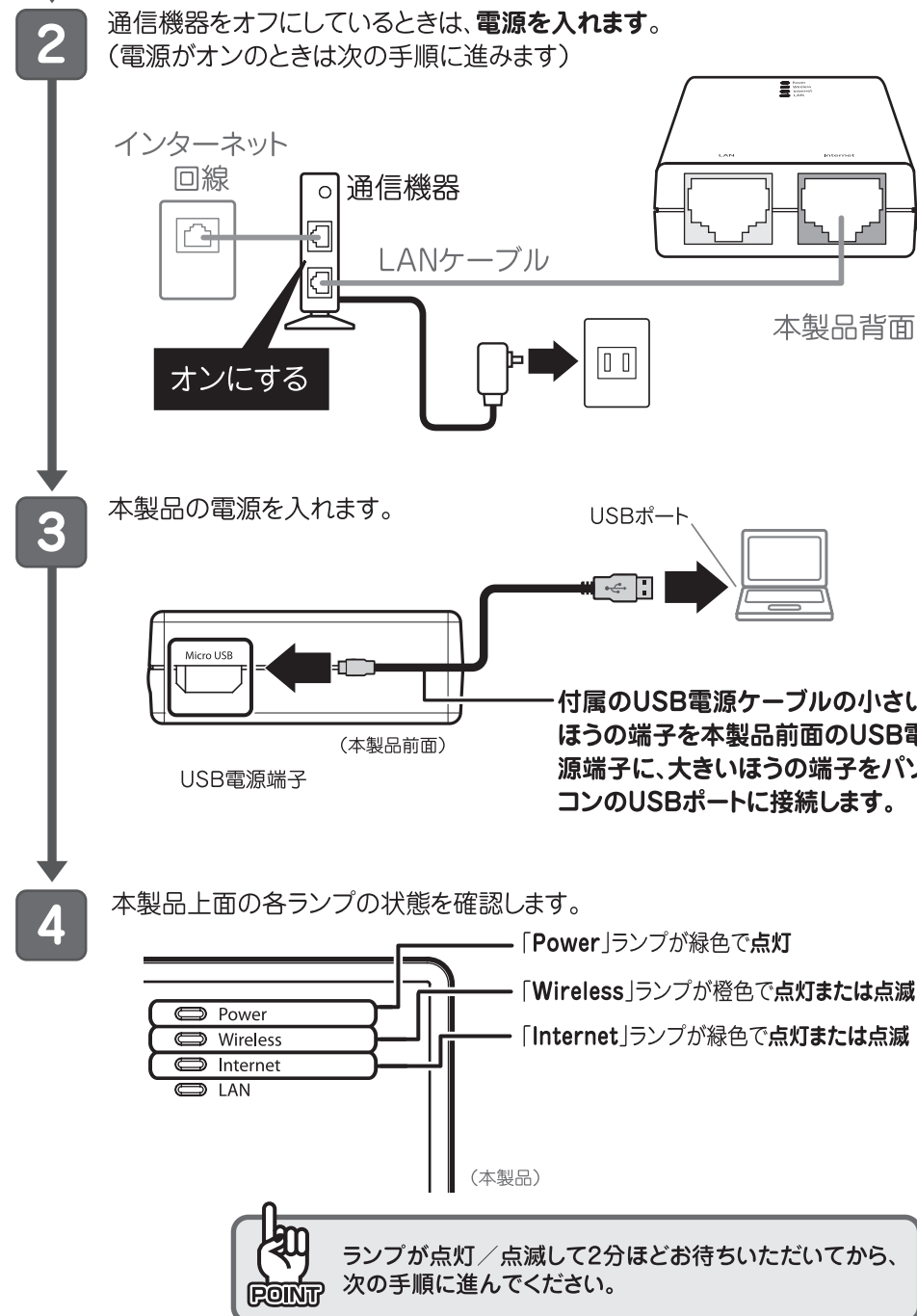
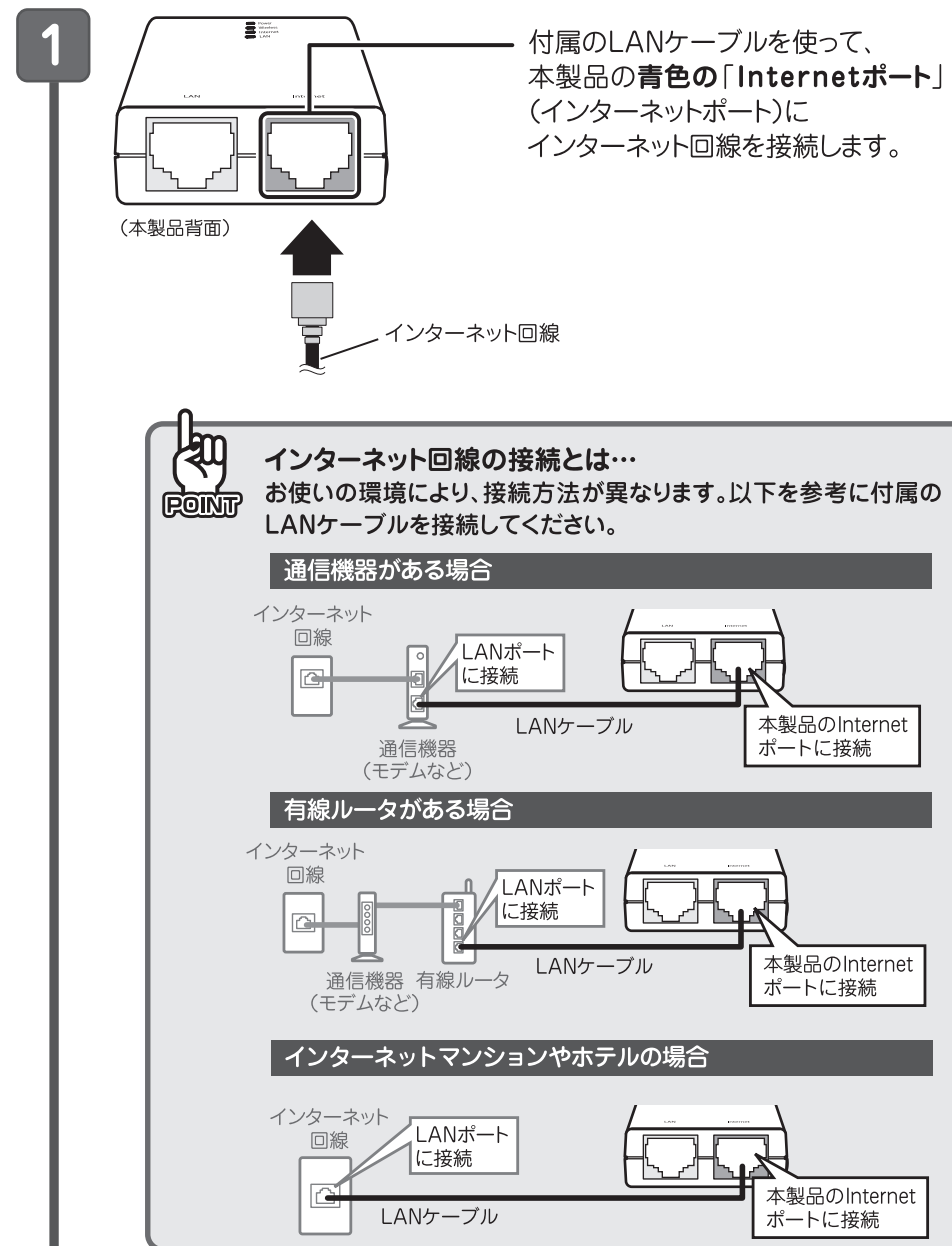
はじめに、現在のインターネットの接続状況を確認します。

- (1) 現在、通信機器や有線ルータを使用して、有線でインターネット接続しているとき
……………以下の「確認方法①」を参照してから、「STEP 2」へ進んでください。
- (2) 現在、インターネットマンションやホテルで、有線でインターネット接続しているとき
……………以下の「確認方法②」を参照してから、「STEP 2」へ進んでください。
- (3) 現在、通信機器や有線ルータを使用して、無線でインターネット接続しているとき
……………そのまま「STEP 2」へ進んでください。
- (4) 今回、初めてインターネットに接続する場合
……………そのまま「STEP 2」へ進んでください。



STEP 2 インターネット回線を接続する

本製品を通信機器、またはインターネット回線に接続します。



▶▶「STEP 3」に進みます。

STEP 3 本製品に接続する

iPhone やパソコンから本製品に接続します。



パソコンから無線 LAN で接続するとき

別紙「接続ガイド(パソコン/ゲーム編)」を参照してください。

- ▶ Windows 7 で接続する
- ▶ Windows Vista で接続する
- ▶ Windows XP で接続する
- ▶ Mac OS X で接続する



無線 LAN アダプタを使用して接続するとき

お使いの機器により接続方法が異なります。無線LANアダプタの取扱説明書をご確認いただき、以下の本製品初期値の内容を設定後、STEP 4に進んでください。

【本製品の初期値】

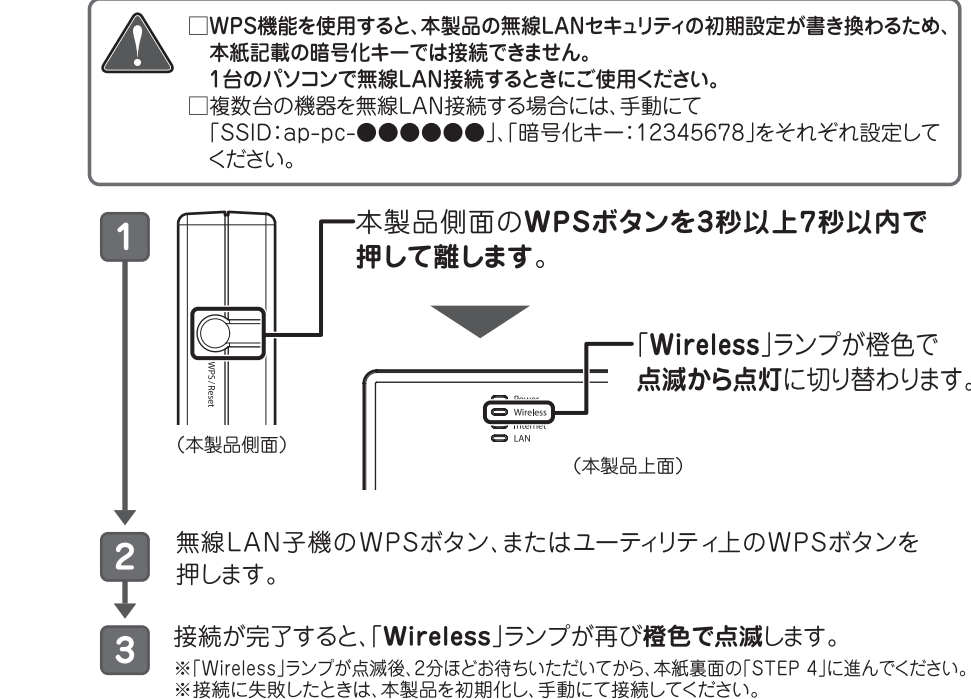
- ・SSID : ap-pc-●●●●●●
- ・暗号化キー : 12345678
- ・認証方式 : WPA2
- ・暗号化方式 : AES
- ・キーフォーマット : バスフレーズ

※「●●●●●●」は製品ごとに異なります。

本製品のSSID(ネットワーク名)は、本製品底面のラベルに記載されています。	
出荷時設定値	ユーザ名: admin
ドメイン名: rp.setup	パスワード: password
SSID 1: ap-pc-●●●●●●	パスワード: (パスワード)
SSID 2: ap-game-●●●●●●	パスワード: (パスワード)

WPS ボタンを使って無線 LAN 接続するとき

▶ ご利用の無線 LAN 子機が WPS 機能に対応している場合は、以下の手順を参照してください。



有線 (LAN ケーブル) でパソコンと接続するとき

- ▶ 本製品の LAN ポート (黄色) とパソコンの LAN ポートを LAN ケーブルで接続してください。
※LAN ケーブルは別途準備してください。

