

BLW-54CW2

EZ-GO設定マニュアル

プラネックスコミュニケーションズ株式会社

Version:1.0B PMN-06-11-AH-BLW-54CW2

EZ-GO機能を使って、通常手動で行う無線設定を、自動で行うことができます。

<ご注意！>

「らくらく！かんたん設定ガイド」または「ユーザーズ・マニュアル」で設定済みのときは、本マニュアルの設定は必要ありません。

！EZ-GO機能を使うには、以下の要件が必要です。

- ・無線設定するアダプタがEZ-GOに対応していること。
- ・OSがWindows XPまたはWindows 2000であること。

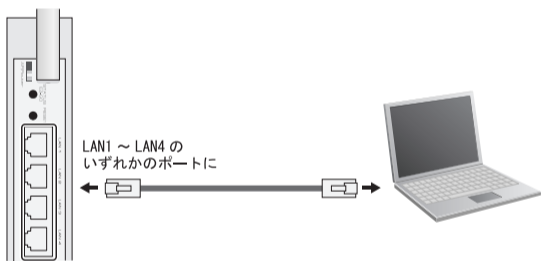
！EZ-GOの設定を始める前に以下の事柄を確認してください。

- ・BLW-54CW2の接続設定が済んでいること。
※「らくらく！かんたん設定ガイド」の「第1章 BLW-54CW2の設定」を参照してください。
- ・アダプタのドライバのインストールが済んでいること。
※BLW-54CW2-PKのときは「らくらく！かんたん設定ガイド」の「第2章 GW-NS54CWの設定」のSTEP 21～22を参照してください。
※BLW-54CW2-PKUのときは、「らくらく！かんたん設定ガイド」の「第2章 GW-US54Mini2の設定」のSTEP 21を参照してください。

STEP 1

EZ-GO機能をオンにする

1 コンピュータとBLW-54CW2のLANポートをLANケーブルで接続します。



2 WEBブラウザを起動します。

WEBブラウザのアイコンをダブルクリックします。



3 アドレスに半角英数字で「192.168.1.1」と入力して<Enter>キーを押します。

ログイン画面が表示されます。



4 ログインします。

①「ユーザ名」に「admin」を半角小文字で入力します。

②「パスワード」に「password」を半角小文字で入力します。

※入力される内容は、セキュリティ保護のために「*」マークで隠されます。

③ [OK] をクリックします。

設定画面のトップページが表示されます。



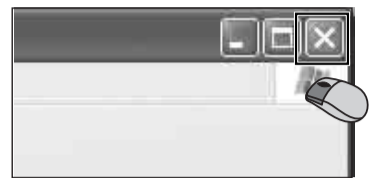
5 「メイン」 - 「LAN&DHCPサーバ」をクリックします。



6 「EZ-GO機能」の「有効」を選択し、「保存」をクリックします。



7 WEBブラウザを閉じます。



STEP 2

Wireless Zero configurationをオンにする (Windows XPのとき)

※Windows 2000をお使いのときは、STEP 3へ進んでください。

1 コンピュータにアダプタを取り付け、コンピュータの電源をオンにします。

2 Wireless Zero configurationをオンにします。

※以下の操作手順と表示画面はWindows XPの初期状態の場合です。Windows XPの設定によって異なる場合があります。

①「スタート」 - 「コントロールパネル」をクリックします。

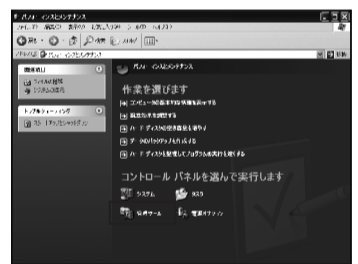


②「パフォーマンスとメンテナンス」をクリックします。

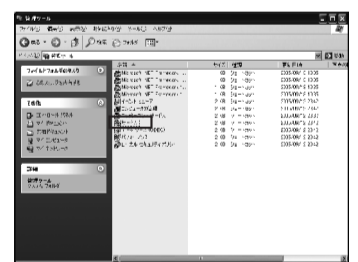


③「管理ツール」をクリックします。

▼
「管理ツール」が表示されます。

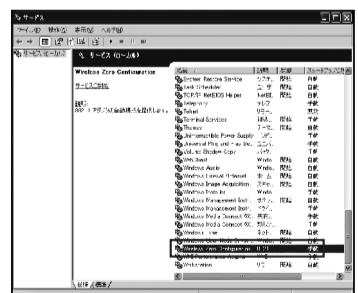


④「サービス」をダブルクリックします。

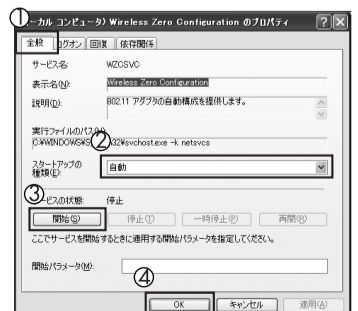


⑤「Wireless Zero Configuration」をダブルクリックします。

▼
「Wireless Zero Configurationのプロパティ」が表示されます。



- ⑥ (1) 「全般」タブをクリックします。
- (2) 「スタートアップの種類」で「自動」を選びます。
- (3) 「サービスの状態」で [開始] をクリックします。
- (4) [OK] をクリックして画面を閉じます。



⑦ すべての画面を閉じます。

STEP 3 EZ-GOユーティリティをインストールする

1 コンピュータのCD/DVD-ROMドライブに付属CD-ROMを挿入します。

※Windows XP SP2をお使いのお客様へ

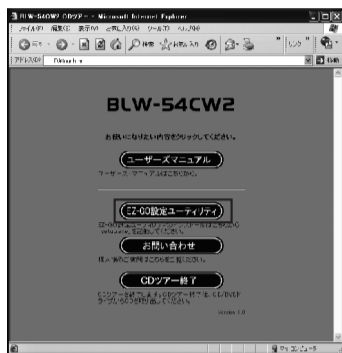
「アクティブコンテンツは、コンピュータに問題を引き起こしたり・・・」の画面が表示されることがあります。その場合は、[はい]をクリックしてください。

▼
CDツアーが表示されます。

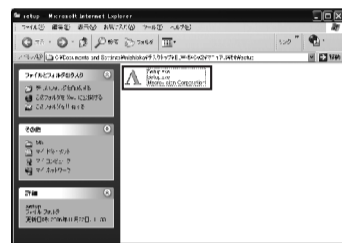
※CDツアーが表示されないときは
(1)マイコンピュータを開きます。
(2)CD/DVDドライブを開きます。
(3)index.htmlをダブルクリックします。

2 EZ-GO設定ユーティリティをクリックします。

▼
「Setup」フォルダが表示されます。



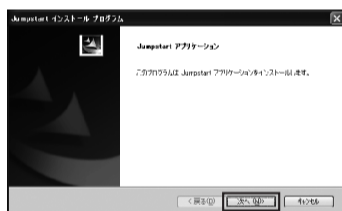
3 「Setup.exe」をダブルクリックします。



4 「日本語」を選び [次へ] をクリックします。



5 [次へ] をクリックします。



6 「使用許諾契約の全条項に同意します」を選び、[次へ] をクリックします。

▼
インストールが始まり、「ソフトウェアのインストール」が表示されます。

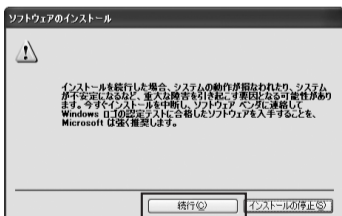
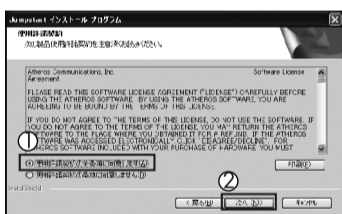
■Windows 2000をお使いのとき
「デジタル署名が見つかりませんでした。」が表示されます。

7 [続行] をクリックします。

※Windows 2000のときは、[はい] をクリックします。

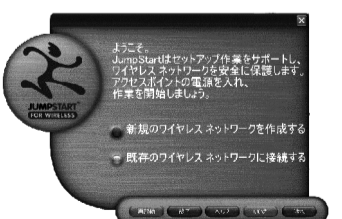
ご注意!

「ソフトウェアのインストール」の画面が複数回表示されることがあります。表示されるたびに[続行]をクリックしてください。



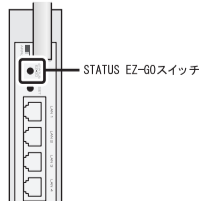
8 EZ-GOの設定画面が表示されます。

インストールの完了です。



STEP 4 EZ-GO設定ユーティリティを使って自動設定する

1 BLW-54CW2の背面のSTATUS EZ-GOスイッチを、EZ-GO LEDが点滅するまで(約4~5秒間)押し続けます。



2 「新規でワイヤレスネットワークを作成する」を選び、[次へ] をクリックします。

▼

接続可能なネットワークへの検索が始まり、右の画面が表示されると検索の完了です。



3 ①「パスワードの入力」に任意にパスワードを入力します。
②「パスワードの確認」に①で入力したパスワードを入力します。
③ [次へ] をクリックします。



ご注意!

入力したパスワードはメモに控えるなどして大切に保管してください。

4 [完了] をクリックします。

EZ-GO設定の完了です。



STEP 5 接続確認する

1 WEBブラウザを起動します。



2 インターネットに接続できることを確認します。

●EZ-GO機能対応の無線LANアダプタを複数台設定するときは

EZ-GO機能に対応した無線LANアダプタを複数台設定するときは、各コンピュータに以下の手順で設定します。

1 「STEP 3 EZ-GOユーティリティをインストールする」を行います。

2 「既存のワイヤレスネットワークに接続する」を選び、[次へ] をクリックします。



3 「パスワードの入力」に登録したパスワードを入力し、[次へ] をクリックします。

※登録したパスワードは「STEP 4 EZ-GO設定ユーティリティを使って自動設定する」の③で設定したパスワードです。

▼
EZ-GOで設定されているネットワークの検索が始まります。



5 [完了] をクリックします。

EZ-GO設定の完了です。

