

# ルータ・アクセスポイント 設定ガイド

## MZK-RP150NA

Version: MZK-RP150NA\_QIG-A-V1

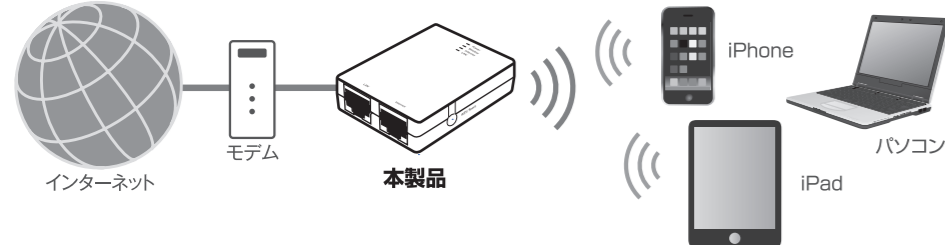
- ◆本製品をコンパターとして使用するときは、別紙「**コンパター設定ガイド**」を参照してください。
- ◆本製品の初期設定値を先に確認したいときは、本紙裏面の「**工場出荷時の設定について**」を参照してください。

- 本紙は、本製品を正しく使用するために必要な設定・使い方を説明しています。本紙の設定手順より本製品の設定を行ってください。また設定終了後は、本紙を大切に保管してください。
- 本製品の技術的なお問合せについては、別紙「はじめにお読みください」に記載されているサポートセンターへご連絡ください。
- 本紙に記載されていないその他の設定やご利用方法については、ユーザーズ・マニュアルを参照してください。ユーザーズ・マニュアルの参照方法は、本紙裏面の「ユーザーズ・マニュアルの参照方法」を参照してください。

## 本製品の特長

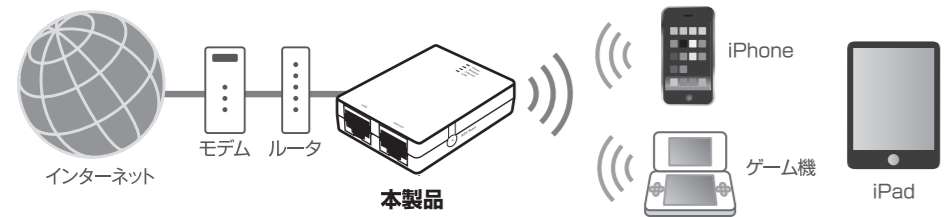
### インターネットの接続とWi-Fiを使う！

ルーターモードで快適なインターネット接続とWi-Fi環境を構築可能です。



### 今ある有線環境にWi-Fiを追加する！

APモードで簡単にWi-Fi環境を追加できます。



本製品はお使いのネットワーク環境を自動判別して、ルーターとアクセスポイントを自動的に切り替えます。

## 手順の確認

### STEP 1 現在の接続状況を確認する

### STEP 2 インターネット回線を接続する

### STEP 3 本製品に接続する

別紙「接続ガイド(パソコン/ゲーム編)」を参照してください。

### STEP 4 接続状況を確認する

### STEP 5 本製品を設定する

## 設定するための確認事項

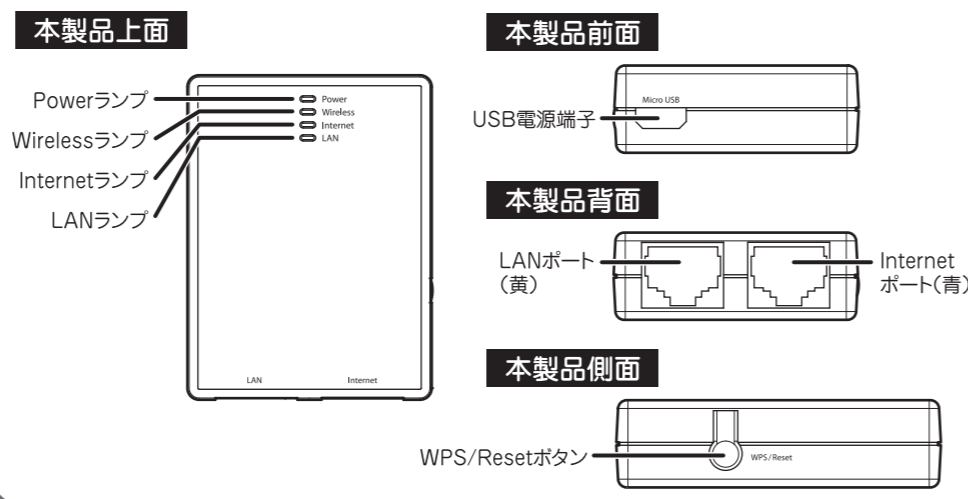
- 本製品は、携帯ゲーム機が簡単に接続できるように、暗号化がかけられていないアクセスポイントが設定されています。環境によっては大切なデータを傍受される恐れがありますので、本紙の設定後に、別紙「接続ガイド(パソコン/ゲーム編)」の裏面を参照し、お使いになる機器に合わせた暗号化の設定を行ってください。

## 必要なものを準備する

はじめに以下のものをお手元に準備してください。

- 同梱物
  - MZK-RP150N (本製品)
  - USB電源ケーブル
  - ルーター・アクセスポイント設定ガイド (本紙)
  - コンパター設定ガイド
  - はじめにお読みください (保証書含む)
- 別途用意してください
  - LANケーブル
  - LANポートまたは無線LAN搭載機器(パソコン、スマートフォン、ゲーム機など)
  - インターネットに契約したときの書類 (インターネットの契約をしていないときは、先にインターネット業者と契約してください)

## 各部の名称

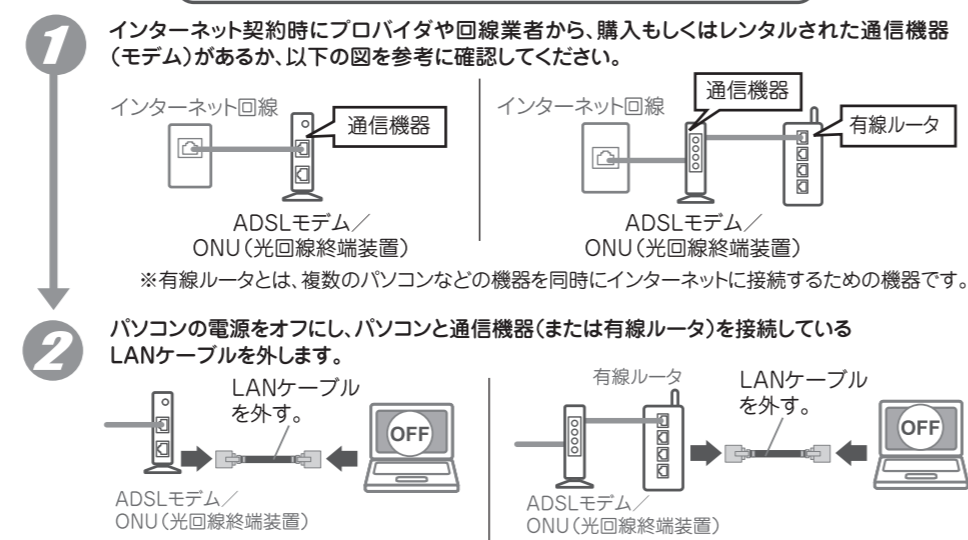


## STEP 1 現在の接続状況を確認する

はじめに、現在のインターネットの接続状況を確認します。

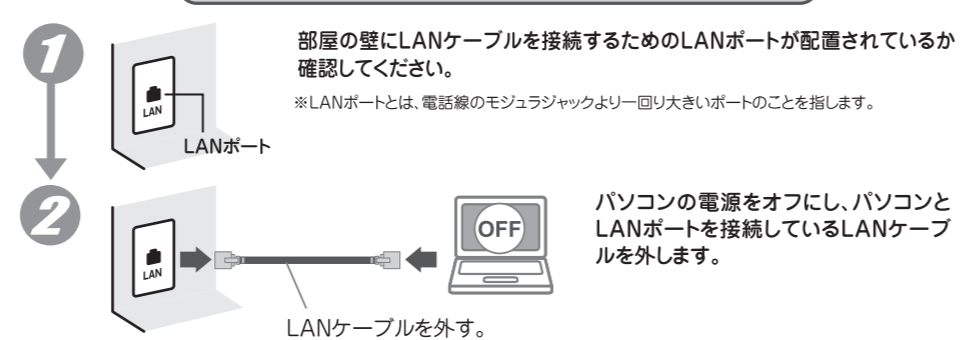
- (1) 現在、通信機器や有線ルーターを使用して、有線でインターネット接続しているとき  
……………以下の「確認方法①」を参照してから、「STEP 2」へ進んでください。
- (2) 現在、インターネットマンションやホテルで、有線でインターネット接続しているとき  
……………以下の「確認方法②」を参照してから、「STEP 2」へ進んでください。
- (3) 現在、通信機器や有線ルーターを使用して、無線でインターネット接続しているとき  
……………そのまま「STEP 2」へ進んでください。
- (4) 今回、初めてインターネットに接続する場合  
……………そのまま「STEP 2」へ進んでください。

### 確認方法①



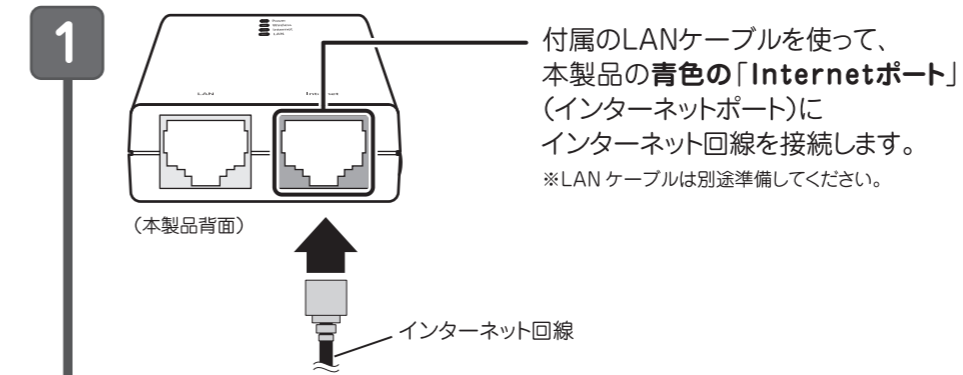
インターネットの契約をYahoo! BBやケーブルテレビとしているときは、通信機器のACアダプタを外し、30分ほど電源を切った状態にしてください。  
Yahoo! BBやケーブルテレビの通信機器が前面で接続しているため、他のネットワーク機器(本製品など)もインターネットに接続できない場合があります。30分ほど電源を切ることで、記憶していた情報を消去し、インターネットの接続が可能になります。

### 確認方法②

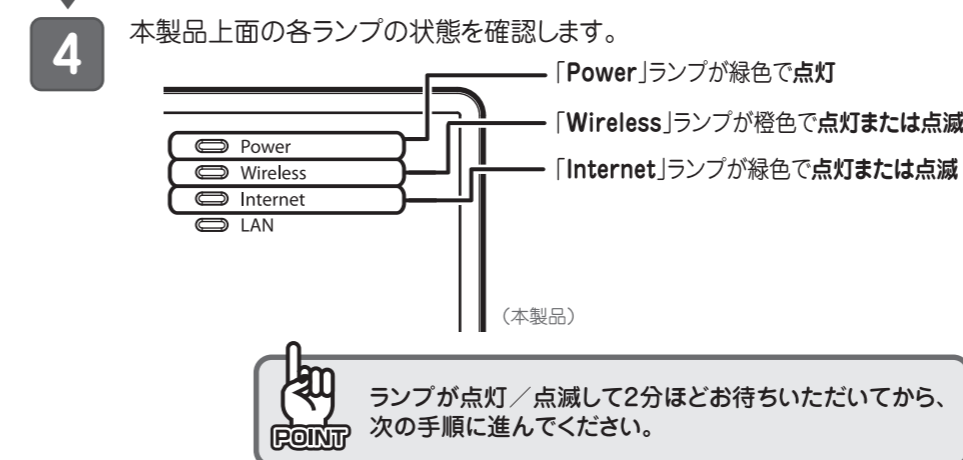
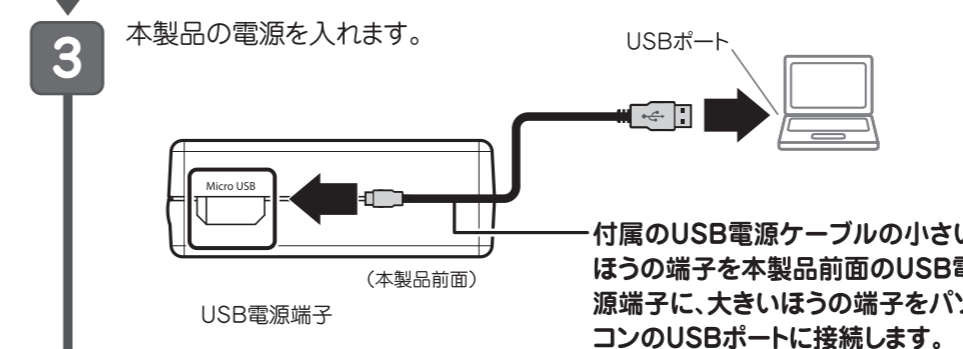
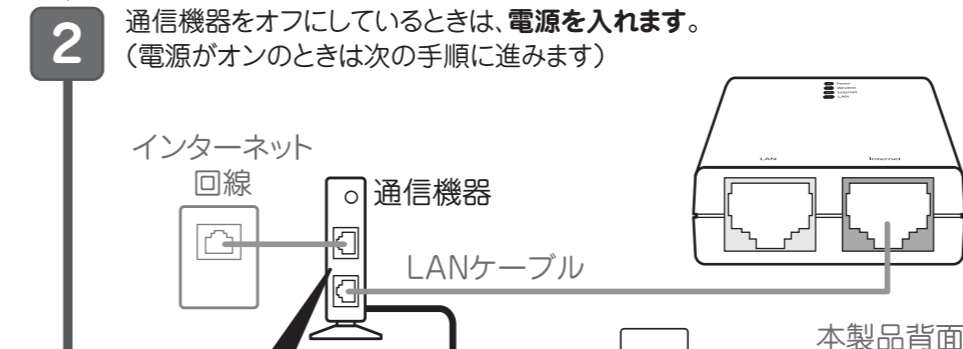
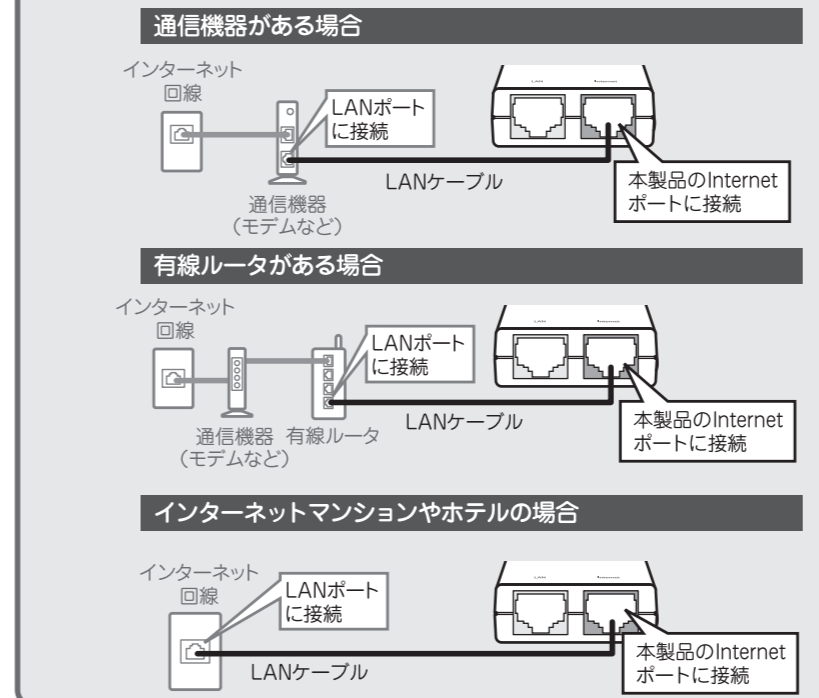


## STEP 2 インターネット回線を接続する

本製品を通信機器、またはインターネット回線に接続します。



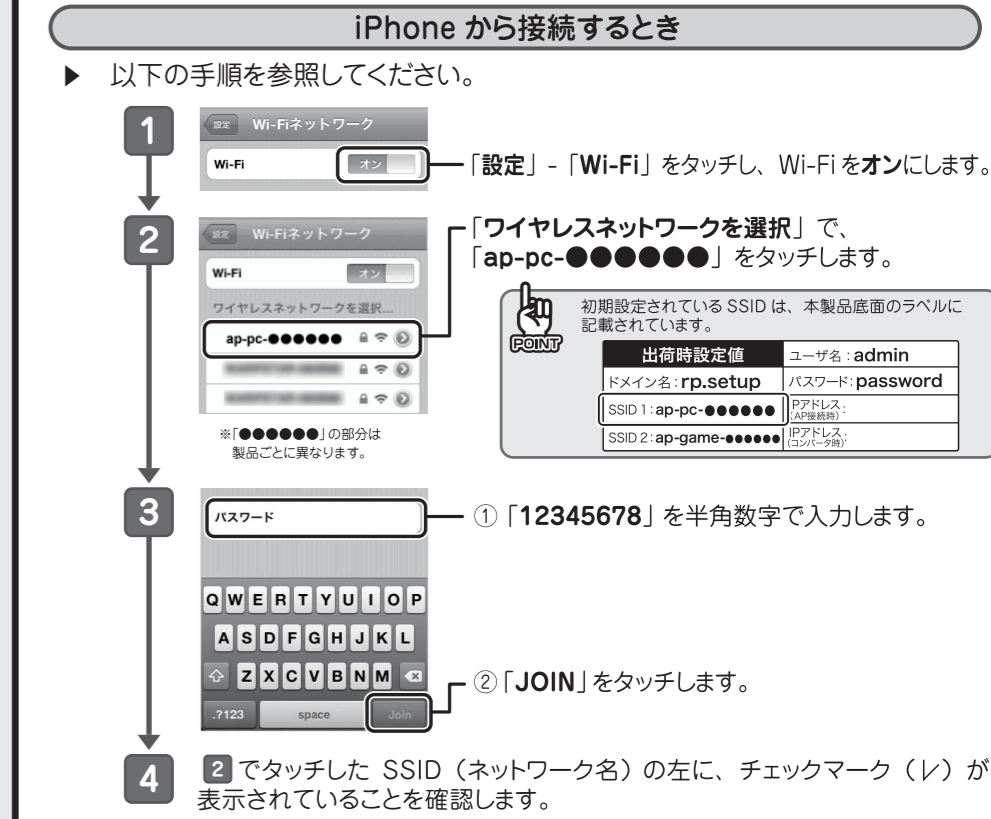
インターネット回線の接続とは…  
お使いの環境により、接続方法が異なります。以下を参考に付属のLANケーブルを接続してください。



ランプが点灯/点滅して2分ほどお待ちいただいてから、次の手順に進んでください。

▶▶「STEP 3」に進みます。

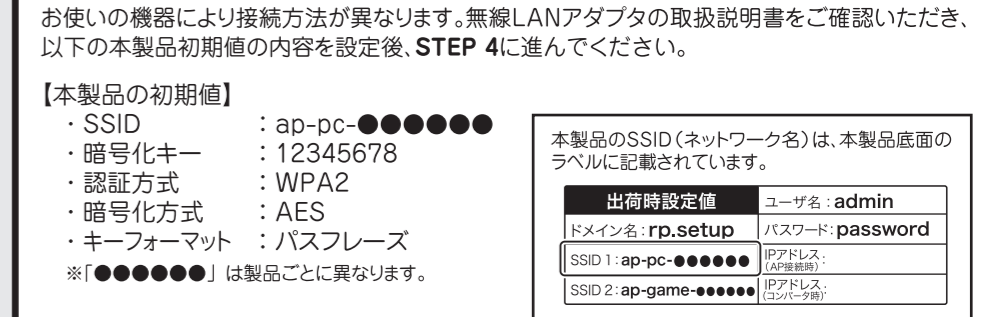
## STEP 3 本製品に接続する



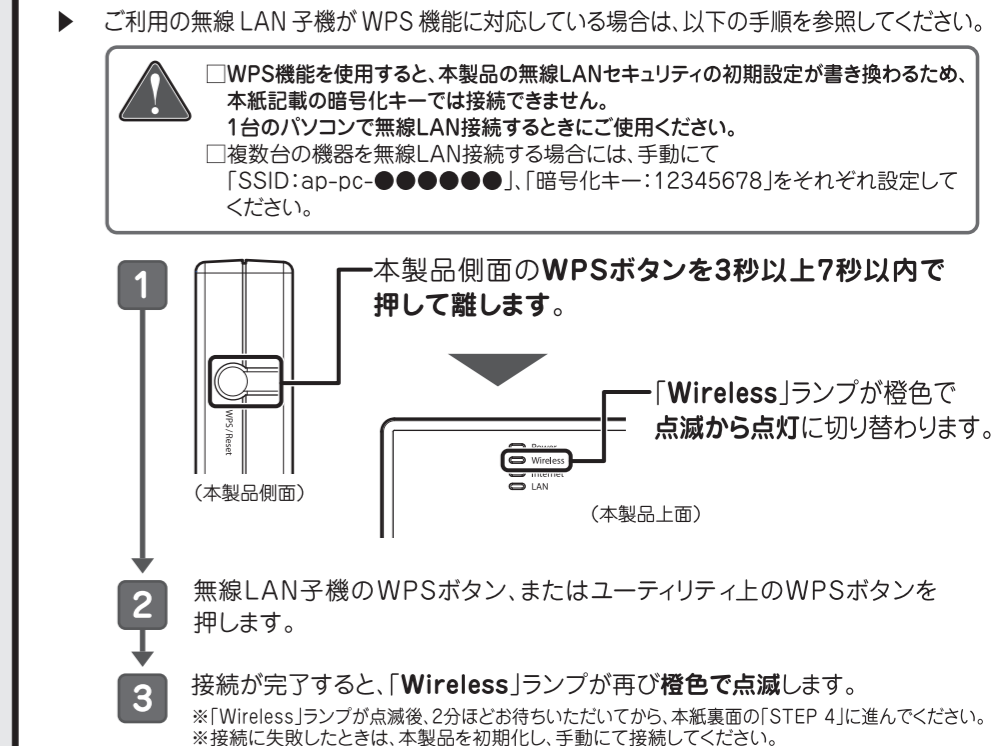
### パソコンから本製品に接続します。



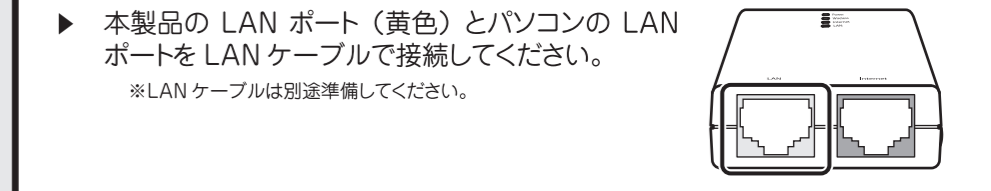
### 無線LANアダプタを使用して接続するとき



### WPSボタンを使って無線LAN接続するとき



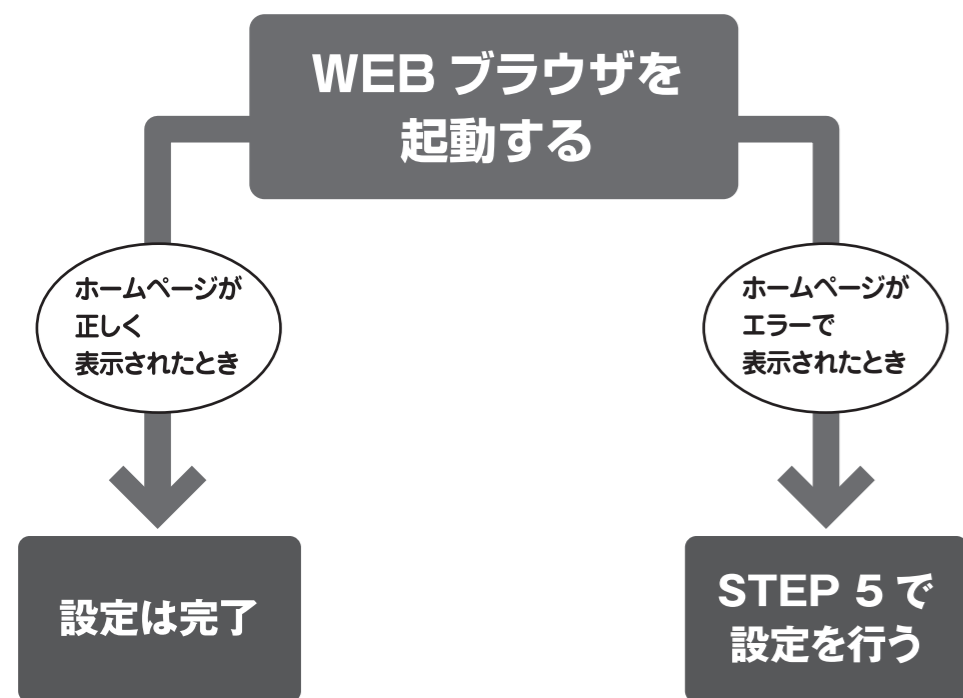
### 有線(LANケーブル)でパソコンと接続するとき





## STEP 4 接続状況を確認する

環境によってはこの時点でインターネットの接続が可能です。このため、ここではインターネットに接続できるかどうか確認します。



**確認方法**

1 お使いのパソコンのWEBブラウザを起動します。(左記の画面はWindows7を使用したときの例です) iPhone, Mac OS Xをお使いのときは、Safariを起動してください。

2 アドレス欄に「http://www.planex.co.jp」を入力し、<Enter>キーを押します。

3 WEBブラウザに表示される画面を確認します。  
※お使いの環境により、WEBブラウザの画面内容が表示されるまで時間がかかることがあります。

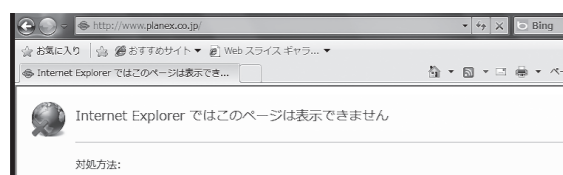
**弊社のホームページが表示されたとき**

**インターネットの設定は完了です。**

設定に使用したパソコンは新たに設定を行う必要はありません。引き続き、他の機器を接続するときは、以下を参照してください。

▶他の無線LAN内蔵パソコンやゲーム機を接続するとき  
→「STEP 3 本製品に接続する」、または、別紙「接続ガイド(パソコン/ゲーム編)」を参照してください。

**ホームページがエラーで表示されたとき**



インターネットの設定が必要です。WEBブラウザを開いて「STEP 5」に進んでください。

## STEP 5 本製品を設定する

本製品にインターネット接続の情報を登録します。インターネットに契約したときの書類をお手元に用意してください。

**POINT** ここでの手順はインターネットの設定のみです。本製品のIPアドレス、セキュリティの設定は行いません。

1 お使いのパソコンのWEBブラウザを起動します。(左記の画面はWindows7を使用したときの例です) iPhone, Mac OS Xをお使いのときは、Safariを起動してください。

2 アドレス欄に「rp.setup」と入力し、<Enter>キーを押します。

**POINT**

- アドレス欄に「192.168.111.1」と入力して、ログイン画面を表示することもできます。
- お使いの環境により、WEBブラウザが起動するまで時間がかかることがあります。そのときは起動するまでお待ちください。
- ログイン画面が表示されずに、検索ページに移行するときは、本製品がアクセスポイントモードで動作し、インターネット接続が可能な状態です。本製品の設定情報を変更したいときは、ユーザーズ・マニュアルの「5.1 設定画面の表示方法」を参照してください。

3 WEB設定画面へのログイン画面が表示されます。

①ユーザー名に「admin」、パスワードに「password」を半角英数で入力します。

②[OK]をクリックします。

※環境により上記の画面が表示されるまで、時間がかかることがあります。

4 [セットアップウィザード]をクリックします。

5 [次へ]をクリックします。

6 ①[PPPoE]接続ですと表示されていることを確認します。②[次へ]をクリックします。

①「PPPoE」接続です。

② [次へ]

**POINT** 「判別に失敗しました。」と表示されたとき

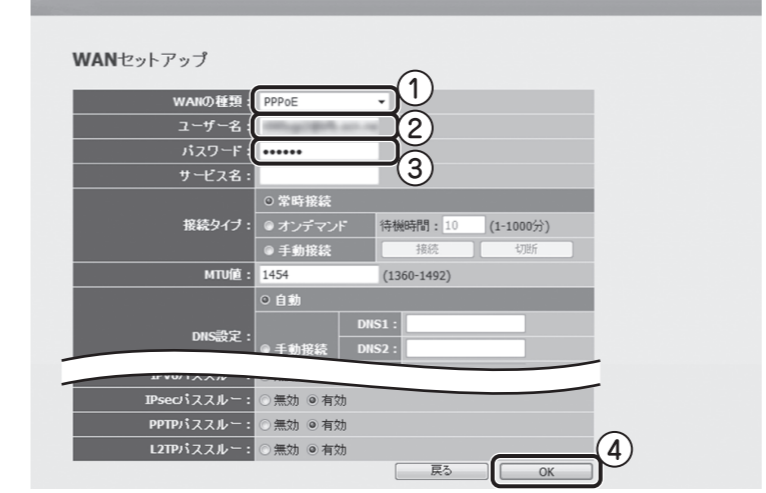
インターネット回線の種類を自動判別します。ご使用のインターネット回線「PPPoE」接続です。[次へ]ボタンをクリックすると、本製品がPPPoE回線に設定されます。

判別に失敗しました。

下記の点を再度ご確認くださいうえで、セットアップウィザードを再度実行してください。

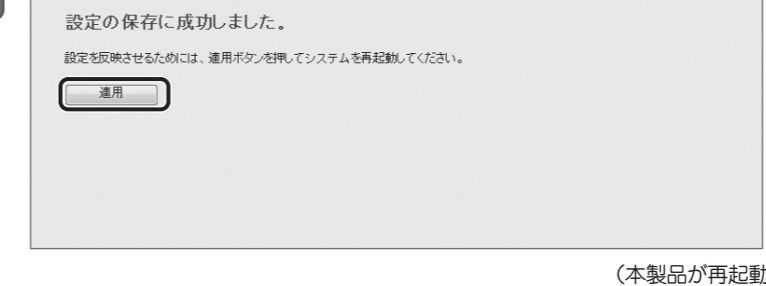
- 本製品と通信機器(モデム)とが、LANケーブルでしっかりと接続されているか確認してください。
- 通信機器(モデム)の電源が入っているか確認してください。

- ① PPPoE と表示されていることを確認します。
- ②「ユーザー名」にプロバイダ指定のユーザー名を入力します。
- ③「パスワード」にプロバイダ指定のパスワードを入力します。
- ④[OK]をクリックします。

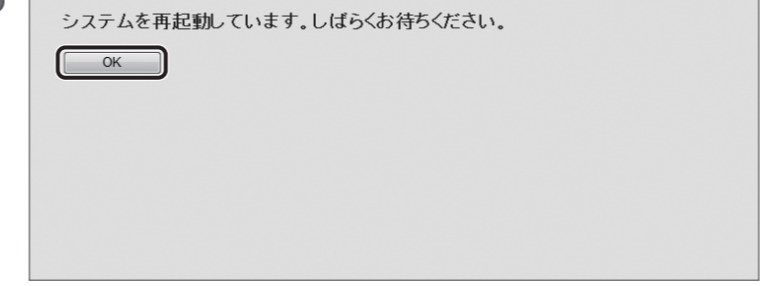


- ユーザー名は、事業者により「ログイン名」、「接続ユーザー名」、「ユーザーID」などと表記する場合があります。
- 大文字小文字に注意し、半角英数で入力してください。

8 「設定の保存に成功しました。」と表示されますので、[適用]をクリックします。



9 本製品が再起動後、[OK]をクリックします。



10 トップ画面に戻ります。画面右上の [X] をクリックして、全ての画面を閉じてください。 ※エラー画面やログイン画面が表示されたときも同様に画面を閉じてください。



11 お使いのパソコンのWEBブラウザを起動し、ホームページが正しく表示されることを確認します。

**弊社のホームページが表示されたとき**

**インターネットの設定は完了です。**

設定に使用したパソコンは新たに設定を行う必要はありません。引き続き、他の機器を接続するときは、以下を参照してください。

▶他の無線LAN内蔵パソコンやゲーム機を接続するとき  
→「STEP 3 本製品に接続する」、または、別紙「接続ガイド(パソコン/ゲーム編)」を参照してください。

## 困ったときは

- マニュアルどおりに設定ができないときは、次の項目をご確認ください。
- 1 電源が入らない  
本製品の電源が入らないときは、次の内容を確認してください。  
●USB電源ケーブルが正しく接続されていますか?  
●他製品のUSB電源ケーブルを使用していませんか?  
●延長コードやタップを使用しないで電源をつないでみてください。  
●他のUSBポートに変えてみてください。  
●正しい電源、電圧で使用していますか?
  - 2 設定画面にログインできない  
設定画面にログインできないときは、次の内容を確認してください。  
●セキュリティソフトをご利用中の場合は、一時的に停止していただき、再度お試しください。本製品の設定が終了したら、設定を元に戻してください。無効にする方法につきましては、セキュリティソフトの取扱説明書などを確認してください。  
●設定するパソコンのIPアドレスが「自動取得」になっている必要があります。IPアドレスを手動で設定している場合は、「自動取得」に設定後、お試しください。  
●本製品を出荷時の状態に戻して(初期化)いただき、改めてお試しください。  
▶初期化の方法は下記の「初期化について」を参照してください。
  - 3 インターネットにつながらない  
インターネットにつながらないときは、次の内容を確認してください。  
●設定後、すぐにはつながらない場合があります。2～3分程お待ちいただき、再度お試しください。  
●接続するパソコンのIPアドレスが「自動取得」になっている必要があります。IPアドレスを手動で設定している場合は、「自動取得」に設定後、お試しください。
  - 4 無線LANにつながらない  
無線につながらないときは、次の内容を確認してください。  
●本製品と無線LAN子機との間に距離がある場合や、障害物がある場合は、障害物がない所で、本製品に近づいて、再度接続をお試しください。  
●電子レンジや他通信機器の電磁波によって、無線通信が妨害される恐れがあります。無線通信は電子レンジや他通信機器から離れて接続してください。  
●パソコンを再起動してください。

## サポート Q&A 情報

本紙に記載されていない困ったときの情報はFAQサイトに掲載されています。詳しくは、

プラネックス MZK-RP150NA で 検索

携帯電話から確認するときは、右記のQRコードを読み込んでください。  
(http://www.planex.co.jp/mobile/)

## 初期化について

初期化すると本製品の設定内容がすべて消去されます。初期化する前に必要な情報はメモなどに控えてください。

1. 本製品の電源がオンになっていることを確認します。
2. 本製品上面の「Power」ランプが点滅するまで、本製品側面の WPS ボタンを長押しします。(10秒以上)
3. しばらくそのままお待ちいただき、本製品が再起動したら初期化の完了です。初期化が完了したら、本紙表面の「STEP 2」の手順から設定を行ってください。

## 工場出荷時の設定について

本製品の工場出荷時の設定内容は以下のとおりです。

ユーザー名(ログインID)	admin	
パスワード	password	
IPアドレス	ルータモード動作時: 192.168.111.1 アクセスポイントモード動作時: XXX.XXX.XXX.250 (パソコン接続時: 192.168.1.250) コンバータモード動作時: XXX.XXX.XXX.249 (パソコン接続時: 192.168.1.249) ※上記の「XXX」は、お使いの環境に更新されます。	
ネットワーク名(SSID)	出荷時設定値 ドメイン名: rp.setup SSID 1: ap-pc-●●●●●● SSID 2: ap-game-●●●●●●	ユーザー名: admin パスワード: password IPアドレス: (任意設定) IPアドレス: (任意設定)
暗号化キー	12345678	なし
認証方式	WPA2	なし
暗号化方式	AES	なし
キーフォーマット	パスフレーズ	なし

※本製品底面のラベル内にある「SSID1」、「SSID2」をご確認ください。  
※●●●●●●は、製品ごとに異なります。

(メインSSIDの無線LANセキュリティ) (マルチSSIDの無線LANセキュリティ)

## ユーザーズ・マニュアルの参照方法

本製品の詳細な設定をしたいときは、WEB上のユーザーズ・マニュアルをご覧ください。

WEB上のマニュアルを見る  
http://www.planex.co.jp/support/download/mzk-rp150na/

●プラネックスコミュニケーションズ、PLANEX COMMUNICATIONS は、プラネックスコミュニケーションズ株式会社の登録商標です。  
●Microsoft および Windows は米国 Microsoft Corporation の、米国およびその他の国における登録商標または特許です。  
●Mac は、Apple Inc. の登録商標です。  
●iPhone は Apple Inc. の商標です。iPhone 商標は、イオン株式会社の子会社である株式会社イオンモバイルの登録商標です。  
●ニンテンドー DS、ニンテンドー DS Lite、Wii、3DS は、任天堂の登録商標です。  
●ニンテンドー Wi-Fi コネクション、Nintendo Wi-Fi Connection は、任天堂の登録商標です。  
●PSP、PS3 は株式会社ソニー・コンピュータエンタテインメントの登録商標です。  
●料子 CERTIFIED ココロは、Wi-Fi Alliance の登録ロゴマークです。  
●その他、記載されている会社名、商品名は各社の商標または登録商標です。  
●ご注意: ご使用の際は必ず商品に添付された取扱説明書をお読みになり、正しく安全にご使用ください。