

はじめに見てね!

54Mbps 無線LAN
アクセスポイント

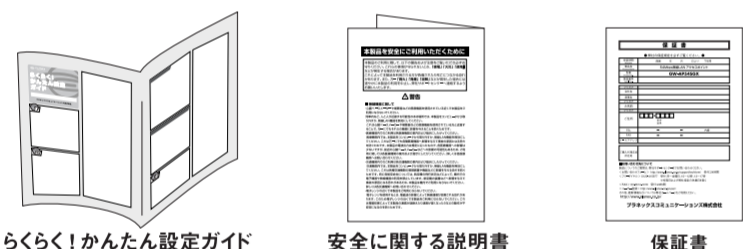
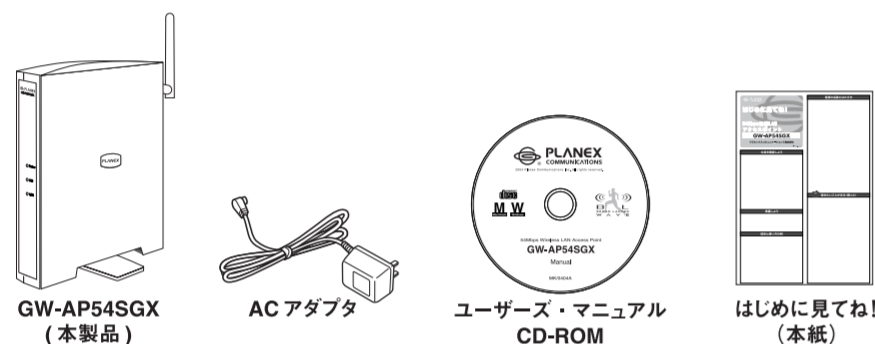
GW-AP54SGX

ブラネックスコミュニケーションズ株式会社

バージョン:1.0

中身を確認しよう

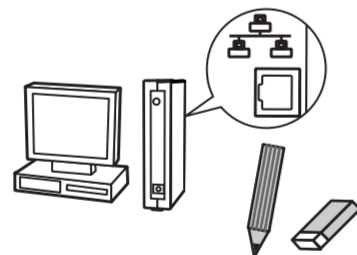
●パッケージに以下の付属品が含まれていることを確認してください。



※付属品に破損または欠品があるときは、販売店または弊社テクニカルサポートまでご連絡ください。

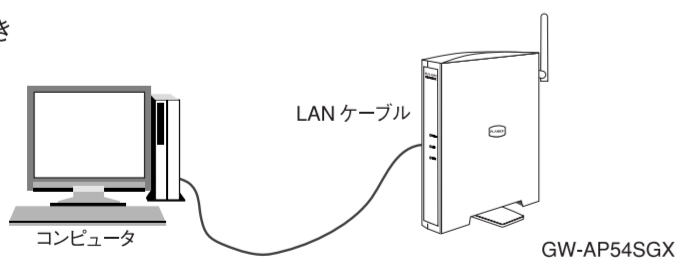
準備しよう

- 別途用意してください。
 - ・LANポートのあるコンピュータ※
 - ・筆記用具
 - ・LANケーブル
- ※ GW-AP54SGXは有線LANから設定します。



設定と使い方の例

設定のとき



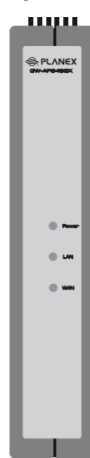
使用例

GW-AP54SGXの使用例です。



各部の名称とはたらき

本体前面



POWER
LAN
WLAN

Power
点灯：電源オン
消灯：電源オフ

LAN
点灯：LINK 確立
消灯：LINK なし
点滅：データ送受信中

WLAN
点滅点灯：無線LAN 使用可

本体背面



アンテナ端子

LAN

RESET

POWER

アンテナ端子
無線用のアンテナ取り付け端子です

LAN
ネットワーク機器と接続するためのRJ-45ポートです

RESET
初期化用のリセットスイッチです

POWER
ACアダプタのコネクタを差し込みます

本体裏面



Serial No
本製品のシリアルナンバーです

Node No
本製品のMACアドレスです

技術基準適合証明及び認証
本製品の証明のマークと番号です



聞きたいことがある!困った!

●技術的なお問い合わせ・修理に関するお問い合わせ

製品購入後のご質問は、弊社サポートセンターまでお問い合わせください。
豊富な知識をもったサポート技術者が、お客様の問題を解決いたします。

〈お問い合わせフォーム〉

<http://www.planex.co.jp/support/techform/>

受付：24時間

〈電話〉

フリーダイヤル：0120-415977

受付：月～金曜日、10～12時、13～17時

*祝祭日および弊社指定の休業日を除く

〈FAX〉

ファクス番号：03-5614-1018

受付：24時間

〈問い合わせ前のお願〉

サポートを円滑に行うため、お問い合わせ前に以下のものをご用意ください。
お客様のご協力をお願いいたします。

- ・弊社製品の製品型番とシリアルナンバー
- ・ご使用のコンピュータの型番とオペレーティングシステム名 (Windows XP/Me など)
- ・ご使用のネットワークの環境 (回線の種類やインターネットサービスプロバイダ名など)
- ・ご質問内容 (現在の状態、症状など。エラーメッセージが表示されている場合はその詳細を書きとめてください)

ブラネックスコミュニケーションズ株式会社
〒103-0011 東京都中央区日本橋大伝馬町 12-7 ブラネックスビル

- ブラネックスコミュニケーションズ、PLANEX COMMUNICATIONSはブラネックスコミュニケーションズ株式会社の登録商標です。
- MicrosoftおよびWindowsは、米国Microsoft Corporationの、米国およびその他の国における登録商標または商標です。
- その他、記載されている社名、商品名は各社の商標または登録商標です。
- ご注意：ご使用の際は必ず商品付属の取り扱い説明書をお読みになり、正しく安全にお使いください。

らくらく! かんたん設定ガイド

54Mbps 無線LAN
アクセスポイント

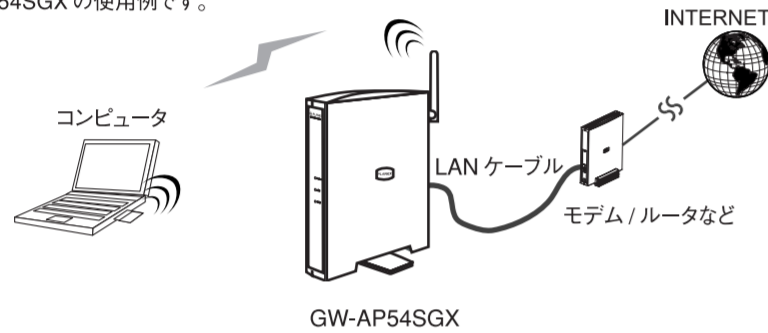
GW-AP54SGX

プラネックスコミュニケーションズ株式会社

バージョン:1.0

無線LANを使いこなそう!

GW-AP54SGXの使用例です。



らくらく!かんたん設定ガイドの読み方

本紙の記号例

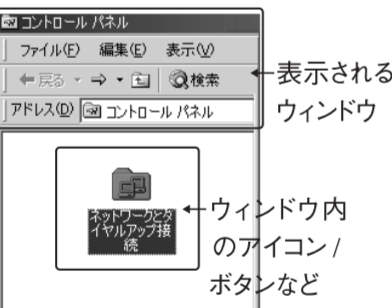
- ・「○○○」:「ウィンドウ名」「記入欄」などです。
- ・「○○○」:[ボタン名]です。
- ・<○○○>:<キー名>です。

←キーボードを使用して入力します



図について

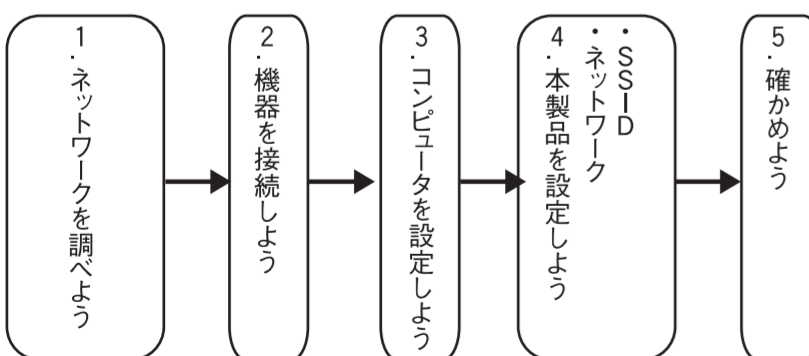
- ・実際に表示される画面と違うことがあります。(右図参照)
- ・Windowsの初期設定画面を使用しています。



※ GW-AP54SGX の設定で本紙より詳細な情報が必要なときは、付属のユーザーズ・マニュアル CD-ROM を参照してください。

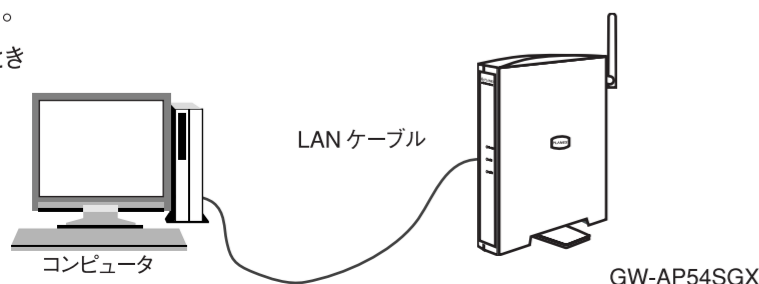
設定の順番

手順は次のようになります。



設定のときは、LANポートのあるコンピュータと本製品をLANケーブルで直接接続します。

設定のとき



STEP 1 ネットワークを調べよう

本製品の設定を始める前に、設定用コンピュータの現在のネットワークの設定を調べます。お使いのOSに合わせて調べてください。
※ネットワーク管理者がいるときは、管理者に問い合わせてください。
※現在お使いのネットワークで本製品を使用することを前提としています。

Windows XP 編

- 1 「スタート」 → 「コントロールパネル」 をクリックします。

- 2 「コントロールパネル」が表示されます。「ネットワークとインターネット接続」をクリックします。

- 3 「ネットワークとインターネット接続」が表示されます。「ネットワーク接続」をクリックします。

- 4 「ネットワーク接続」が表示されます。「ローカルエリア接続」を右クリックし、「プロパティ」をクリックします。

- 5 「ローカルエリア接続のプロパティ」が表示されます。①「全般」をクリックします。②「この接続は次の項目を使用します」から「インターネットプロトコル (TCP/IP)」を選びます。③「プロパティ」をクリックします。

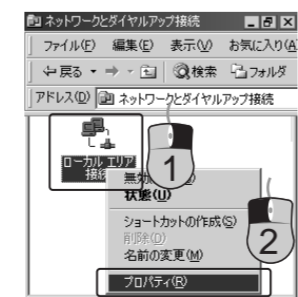
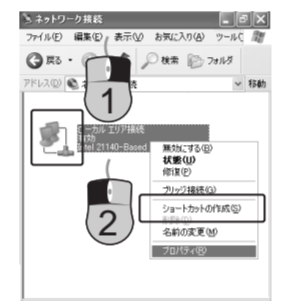
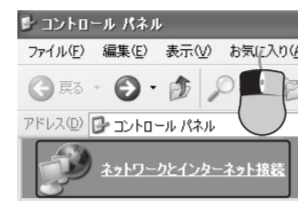
- 6 「インターネットプロトコル (TCP/IP) のプロパティ」が表示されます。メモを取り、全てのウィンドウを閉じてから、コンピュータの電源を切ります。
※メモ欄を使ってください。

Windows 2000 編

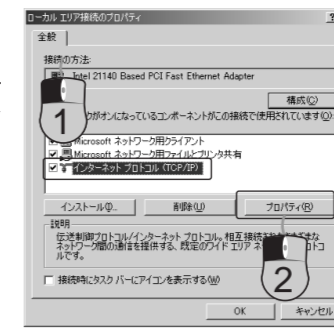
- 1 「スタート」 → 「設定」 → 「コントロールパネル」 をクリックします。

- 2 「コントロールパネル」が表示されます。「ネットワークとダイヤルアップ接続」をダブルクリックします。

- 3 「ネットワークとダイヤルアップ接続」が表示されます。「ローカルエリア接続」を右クリックし、「プロパティ」をクリックします。



- 4 「ローカルエリア接続のプロパティ」が表示されます。①「チェックマークがオンになっているコンポーネントがこの接続で使用されています」の「インターネットプロトコル (TCP/IP)」を選びます。②「プロパティ」をクリックします。「インターネットプロトコル (TCP/IP)」がないときは、困ったときは (困) 「インターネットプロトコル (TCP/IP) のプロパティ」 / 「TCP/IP」がないときを参照してください。



- 5 「インターネットプロトコル (TCP/IP) のプロパティ」が表示されます。メモを取り、全てのウィンドウを閉じてからコンピュータをシャットダウンします。
※メモ欄を使ってください。

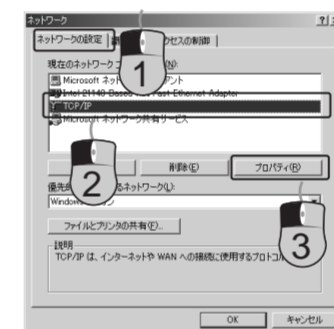
Windows Me/98SE 編

- 1 「スタート」 → 「設定」 → 「コントロールパネル」 をクリックします。

- 2 「ネットワーク」をダブルクリックします。

- 3 「ネットワーク」が表示されます。①「ネットワークの設定」をクリックします。②「現在のネットワークコンポーネント」の「TCP/IP」を選びます。③「プロパティ」をクリックします。「インターネットプロトコル (TCP/IP)」がないときは、困ったときは (困) 「インターネットプロトコル (TCP/IP) のプロパティ」 / 「TCP/IP」がないときを参照してください。

- 4 「TCP/IP のプロパティ」が表示されます。メモを取り、全てのウィンドウを閉じてから、Windowsを終了します。
※メモ欄を使ってください。



メモ欄：現在のネットワークの設定をメモしてください。

ネットワークでこの機能がサポートされている場合は、IP 設定を自動的に取得することができます。サポートされていない場合は、ネットワーク管理者に適切な IP 設定を問い合わせてください。

IP アドレスを自動的に取得する(O)

次の IP アドレスを使う(S):

IP アドレスΦ: _____

サブネットマスク(U): _____

デフォルトゲートウェイ(D): _____

DNS サーバーのアドレスを自動的に取得する(O)

次の DNS サーバーのアドレスを使う(E):

優先 DNS サーバー(E): _____

代替 DNS サーバー(A): _____

困ったときは

「インターネットプロトコル (TCP/IP) のプロパティ」 / 「TCP/IP」がないとき

Windows 2000 編

- 1 「インターネットプロトコル (TCP/IP) のプロパティ」の「インストール」をクリックします。(STEP 1) ネットワークを調べよう Windows2000 編(4参照)

- 2 「プロトコル」を選び[追加]をクリックします。

- 3 「ネットワークプロトコル」が表示されます。「インターネットプロトコル (TCP/IP)」を選び [OK] をクリックします。

「ローカルエリア接続のプロパティ」に戻ります。

Windows Me/98SE 編

- 1 「現在のコンポーネント「TCP/IP」の[追加]」をクリックします。(STEP 1) ネットワークを調べよう Windows Me/98SE 編(3参照)

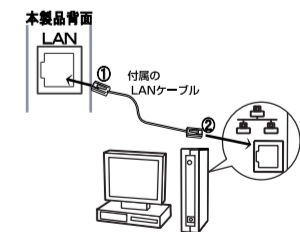
- 2 「ネットワークコンポーネントの種類」が表示されます。「プロトコル」を選び[追加]をクリックします。

- 3 「ネットワークプロトコルの選択」が表示されます。①「製造元」の「Microsoft」をクリックします。②「ネットワークプロトコル」の「TCP/IP」をクリックします。③ [OK] をクリックします。

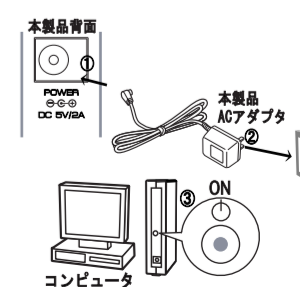
- 4 「システム設定の変更」が表示されます。[はい] をクリックし、コンピュータを再起動します。

STEP 2 機器を接続しよう

- 1 本製品とコンピュータをLANケーブルで接続します。①本製品背面の「LAN」にLANケーブルを接続します。②設定用コンピュータのLANポートにLANケーブルの反対側を接続します。
※設定のときは本製品と設定用コンピュータだけ接続して下さい。他のネットワーク機器は接続しないでください。



- 2 電源を入れます。①本製品背面の電源コネクタに付属の AC アダプタを接続します。② AC アダプタを AC100V コンセントに接続し、前面の PowerLED が点灯することを確認します。③コンピュータを起動します。
※ AC アダプタは必ず付属のものを使ってください。



STEP 3 コンピュータの設定をしよう

設定用コンピュータの設定をします。お使いのOSに合わせて設定してください。

Windows XP 編

- 1 「インターネットプロトコル(TCP/IP)」を表示します。
※ ⑦ ネットワークを調べようを参照してください。
① 「次のIPアドレスを使う」を選びます。
② IPアドレス「192.168.1.101」、サブネットマスクに「255.255.255.0」と入力します。
③ [OK]をクリックします。



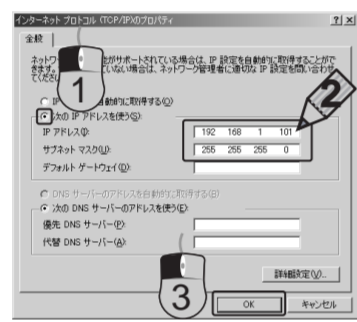
- 2 「インターネットプロトコル(TCP/IP)」が閉じます。「ローカルネットワーク接続のプロパティ」の[OK]をクリックします。



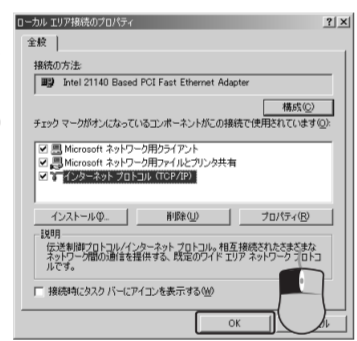
「ローカルネットワーク接続のプロパティ」が閉じます。

Windows 2000 編

- 1 「インターネットプロトコル(TCP/IP)」のプロパティを表示します。
※ ⑦ ネットワークを調べようを参照してください。
① 「次のIPアドレスを使う」を選びます。
② IPアドレス「192.168.1.101」、サブネットマスクに「255.255.255.0」と入力します。
③ [OK]をクリックします。



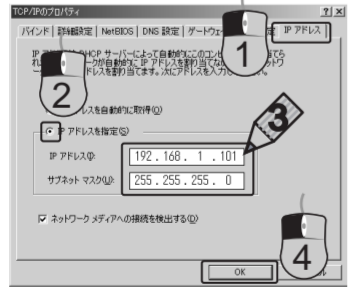
- 2 「インターネットプロトコル(TCP/IP)」のプロパティが閉じます。「ローカルネットワーク接続のプロパティ」の[OK]をクリックします。



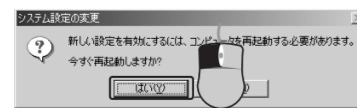
「ローカルネットワーク接続のプロパティ」が閉じます。

Windows Me/98SE 編

- 1 「TCP/IPのプロパティ」を表示します。
※ ⑦ ネットワークを調べようを参照してください。
① 「IPアドレス」をクリックします。
② 「IPアドレスの指定」を選びます。
③ IPアドレスに「192.168.1.101」、サブネットマスクに「255.255.255.0」と入力します。
④ [OK]をクリックします。



- 2 「システム設定の変更」が表示されます。[はい]をクリックし、コンピュータを再起動します。



自動的にコンピュータが再起動します。

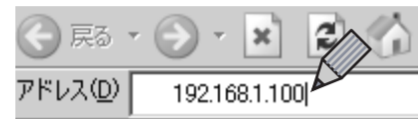
STEP 4 本製品を設定しよう

「SSID/暗号化」→「ネットワーク設定」の順に設定します。
※お使いの無線LANがあるときは、そのネットワーク設定に合わせてください。
※設定例を、「SSID」-「Planex」、「キー長」-「64bit」、「WEPキー」-「abcdef」にします。

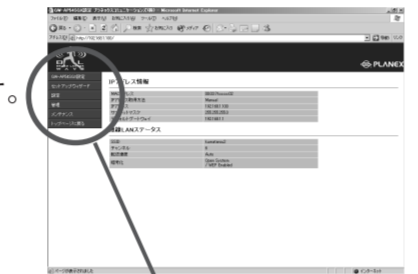
SSID/暗号化の設定

暗号化することで第三者から情報を守ることができます

- 1 WEBブラウザを起動します。
- 2 「アドレス」に「192.168.1.100」と入力し、<Enter>キーを押します。

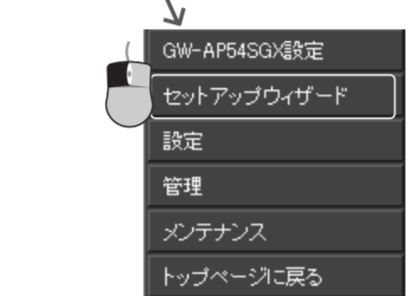


- 3 「セットアップウィザード」をクリックします。



トップページが表示されます。

- 4 「192.168.1.100に接続」が表示されます。「ユーザー名」に「admin」、「パスワード」に「password」を入力し、[OK]をクリックします。



- 5 「セットアップウィザード」が表示されます。
- 6 「[次へ]」をクリックします。

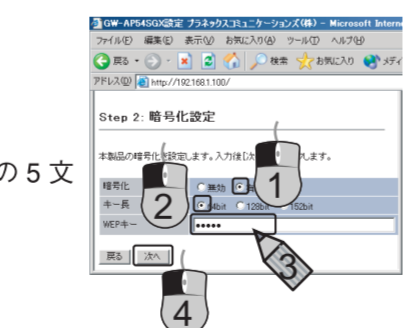


「Step1: SSIDとチャンネル設定」が表示されます。

- 7 ① 「SSID」に半角英数でa~z、0~9の任意の文字を入力します。(最大32文字)(例: Planex)
② [次へ]をクリックします。



- 8 ① 「暗号化」を「有効」にします。
② 「キー長」を「64bit」にします。
③ 「WEPキー」に半角英数で任意の5文字を入力します。(例: abcde)
④ [次へ]をクリックします。



「Step2: 暗号化設定」が表示されます。

- 9 「セットアップウィザード完了」が表示されます。
- 10 [再起動]をクリックします。

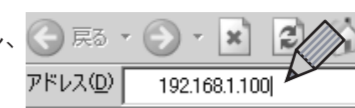


- 11 「再起動」をクリックします。
- 12 WEBブラウザを終了します。

ネットワークの設定

現在お使いのネットワークに合わせて設定をしてください。

- 1 本体前面のPowerLEDの点灯を確認します。
- 2 WEBブラウザを起動します。
- 3 「IPアドレス」に「192.168.1.100」と入力し、<Enter>キーを押します。



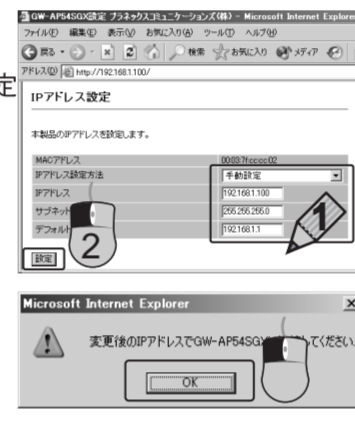
- 4 「設定」→「IPアドレス」をクリックします。



- 5 「192.168.1.100に接続」が表示されます。「ユーザー名」に「admin」、「パスワード」に「password」を入力し、[OK]をクリックします。



- 6 「IPアドレス設定」が表示されます。① 現在お使いのネットワークに合わせて固定IPを設定します。(重複しないIPアドレス)
② [設定]をクリックします。

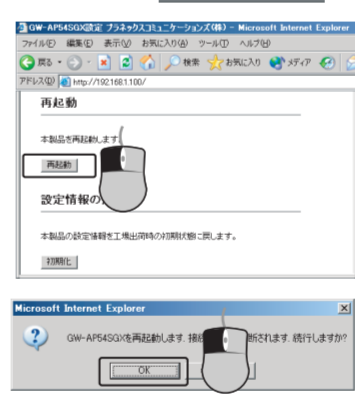


- 7 [OK]をクリックします。



- 8 「メンテナンス」→「再起動」をクリックします。

- 9 [再起動]をクリックします。



- 10 [OK]をクリックします。

- 11 設定用コンピュータのネットワーク設定をもとに戻します。

※「ネットワークパスワード」の「ユーザー名」、「パスワード」の変更もお勧めします。

メモ欄：新しく設定した「IPアドレス」をメモしてください。

IPアドレス設定

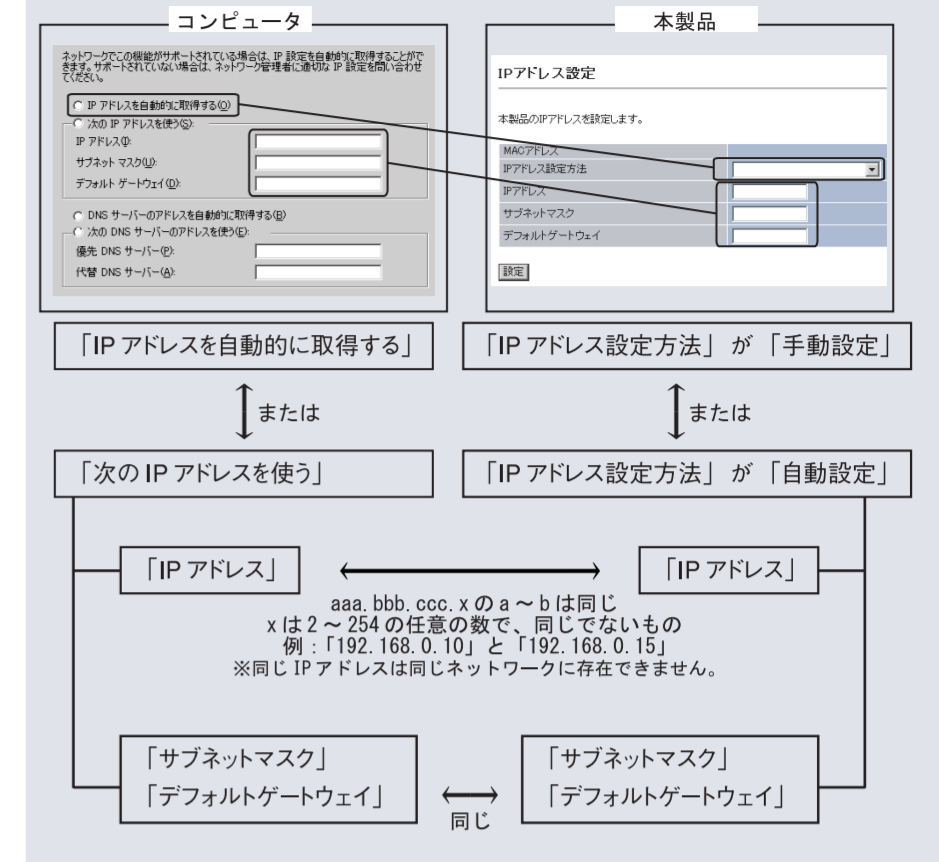
本製品のIPアドレスを設定します。

MACアドレス	
IPアドレス設定方法	
IPアドレス	
サブネットマスク	
デフォルトゲートウェイ	

[設定]

ワンポイント：IPアドレスのお話

現在お使いのネットワークと同じ設定は次のようになります。



STEP 5 確かめよう

- 1 本製品のACアダプタをAC100Vコンセントから抜きます。
- 2 設定用コンピュータを終了します。
- 3 設定用コンピュータからLANケーブルをはずし、お使いのルーター/ハブにLANケーブルを接続します。
- 4 本製品のACアダプタをコンセントに接続します。
- 5 無線LANのコンピュータから確かめます。
① WEBブラウザを起動します。
② インターネットまたは他のコンピュータが見えることを確かめます。

困ったときは

インターネットまたは他のコンピュータが見えないとき
※確認するときは有線LANを使ってください。(②)機器を接続しよう～(⑦)本製品を設定しようを参照)

次の内容を本製品と無線LAN端末で同じ設定にしてください。

- ・「SSID」画面の「SSID」
- ・「暗号化」画面の「キー長」と「WEPキー」

ブラネックスコミュニケーションズ株式会社
〒103-0011 東京都中央区日本橋大伝馬町12-7 ブラネックスビル

- ブラネックスコミュニケーションズ、PLANEX COMMUNICATIONSはブラネックスコミュニケーションズ株式会社の登録商標です。
- Microsoft および Windows は、米国 Microsoft Corporation の、米国およびそのほかの国における登録商標または商標です。
- その他、記載されている社名、商品名は各社の商標または登録商標です。
- ご注意：ご使用の際は必ず商品付属の取り扱い説明書をお読みになり、正しく安全にお使いください。