

デジタル家電設定ガイド

本紙は本製品とtorne(PS3用)、REGZAとの接続方法を説明しています。

torne(PS3用)と接続するときは下記の「torneと接続する」を、REGZAと接続するときは本紙裏面「REGZAと接続する」を参照してください。

POINT 以下の手順を始める前に、先に別紙「ユーザーズマニュアル」の「はじめに」、「各部の名称とはたらき」、「電源をオンにする／オフにする」をお読みください。

torne と接続する

⚠️ ご注意!

- ・ torne(PS3用)で本製品を使用するときは、地上デジタル放送が見れる環境を先に準備してください。
- ・ 初期化やフォーマットを実行すると、ハードディスク内の全てのデータが消去されます。予めバックアップをとってください。

POINT ●本製品にハードディスクを取り付けるときは、別紙「ユーザーズマニュアル」の **STEP 7** を参照してください。

STEP 1 パソコンと接続する

本製品に取り付けたハードディスクをフォーマットするために、パソコンと接続します。

別紙「ユーザーズマニュアル」の「**STEP 2** 接続する」を参照してください。

POINT パソコンは別途用意してください。

STEP 2 ハードディスクをフォーマットする

本製品に内蔵のハードディスクをフォーマットします。

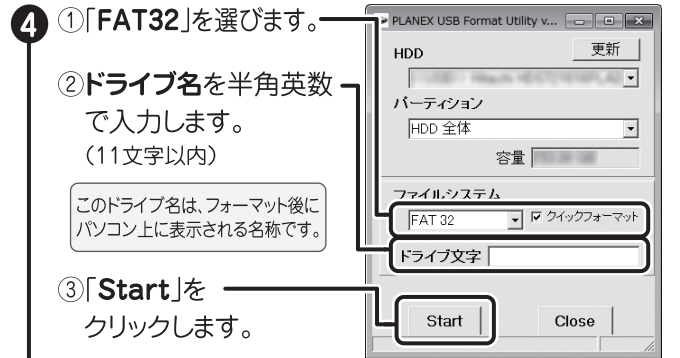
1 下記のURLへ接続し、フォーマットソフトをダウンロードします。

<http://www.planex.co.jp/support/download/drive/pl-35stu3.shtml>

2 ダウンロードしたファイルを解凍し、「PL-35STU3 Format.exe」をダブルクリックします。

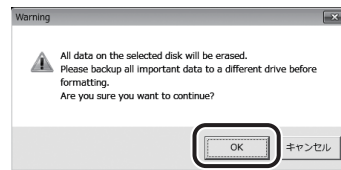


3 「ユーザーアカウント制御」画面が表示されたら、[はい]または[続行]をクリックします。

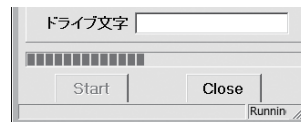


POINT torne (PS3) ではNTFS形式でフォーマットしたハードディスクは認識できません。必ずFAT32形式でフォーマットしてください。

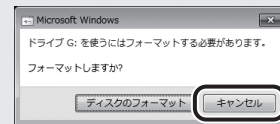
5 以下の画面が表示されますので、[OK]をクリックします。



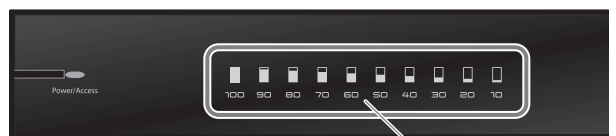
6 フォーマットが開始します。



POINT ・フォーマットが完了するまで時間がかかることがあります。
・以下の画面が表示されたときは、[キャンセル]をクリックしてください。



7 本製品前面の使用量ランプが、緑色で左右に点滅後、全て緑色に点灯したら、フォーマットの完了です。



(本製品前面) 使用量ランプ

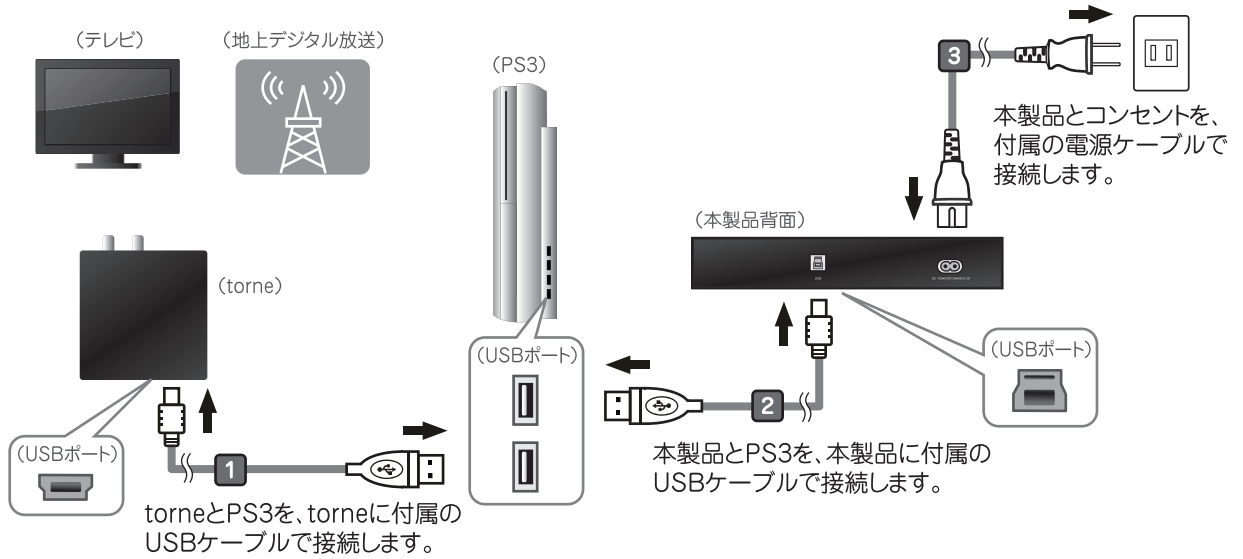
POINT Windows7/Vistaをお使いのときは、「自動再生」画面が画面上に表示されます。

8 全ての画面を閉じます。

以上でフォーマットは完了です。引き続き、裏面に進みます。

▲ torne(PS3用)で本製品を使用するときは、地上デジタル放送が見られる環境を先に準備してください。

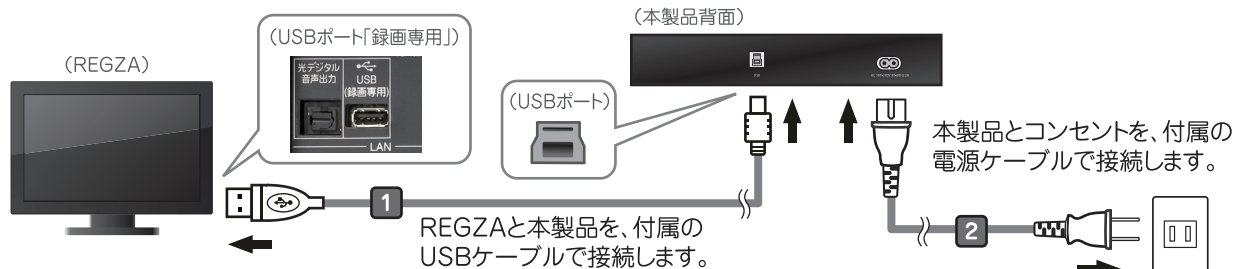
1 本製品の電源はオフにして、torne、PS3と以下のように接続します。(1 ~ 3)



2 テレビ、PS3、本製品の電源をオンにし、PS3にて本製品を登録します。

▲ 外付けハードディスクの登録方法や、録画などの使用方法はtorneの取扱説明書を参照してください。

1 REGZAと本製品の電源をオフにし、以下のように接続します。(1 ~ 2)



2 REGZAと本製品の電源をオンにします。

3 自動で本製品を認識し、「機器の登録」のメッセージが表示されたら[はい]を選び、[決定]ボタンを押します。

POINT 「機器の登録」のメッセージが表示されないときは、REGZAのリモコンで以下の操作を行ってください。

① 「設定メニュー」ボタンを押す	③ 「USBハードディスク設定」を選び、「決定」ボタンを押す
② 「レグザリンク設定」を選び、「決定」ボタンを押す	④ 「機器の登録」を選び、「決定」ボタンを押す

4 「登録を行うために、初期化を行います。」のメッセージが表示されたら[はい]を選び、[決定]ボタンを押します。以降は、画面の指示にしたがって操作してください。

▲ ・初期化を実行するとハードディスク内の全てのデータが消去されます。予めバックアップをとってください。
・外付けハードディスクの登録方法や、録画などの使用方法はREGZAの取扱説明書を参照してください。
・REGZAで使用了本製品をパソコンで使用するときは、別紙「ユーザズマニュアル」を参照して初期化をしてください。