

# USB3.0対応外付けハードディスクをお買い上げの方へ

Version: PL-35STU3-2TB\_SP-A\_V2

本紙は本製品とtorne(PS3用)、REGZAとの接続方法を説明しています。

torne(PS3用)と接続するときは下記の「torneと接続する」を、REGZAと接続するときは本紙裏面「REGZAと接続する」を参照してください。

**POINT** 以下の手順を始める前に、先に別紙「ユーザーズマニュアル」の「はじめに」、「各部の名称とはたらき」、「電源をオンにする／オフにする」をお読みください。

## torne と接続する

### ▲ご注意!

- ・ torne(PS3用)で本製品を使用するときは、地上デジタル放送が見られる環境を先に準備してください。
- ・ 初期化やフォーマットを実行すると、ハードディスク内の全てのデータが消去されます。予めバックアップをとってください。

## STEP 1 パソコンと接続する

本製品に内蔵のハードディスクをフォーマットするために、パソコンと接続します。

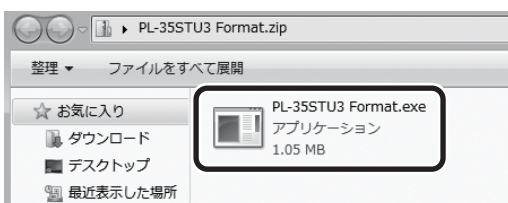
別紙「ユーザーズマニュアル」の「**STEP 2** 接続する」を参照してください。

- POINT**
- パソコンは別途用意してください。
  - 本製品はハードディスク搭載モデルのため、別紙「ユーザーズマニュアル」の「**STEP 7**」の手順を行う必要はありません。

## STEP 2 ハードディスクをフォーマットする

本製品に内蔵のハードディスクをフォーマットします。

- 1 下記のURLへ接続し、フォーマットソフトをダウンロードします。  
<http://www.planex.co.jp/support/download/drive/pl-35stu3.shtml>
- 2 ダウンロードしたファイルを解凍し、「PL-35STU3 Format.exe」をダブルクリックします。

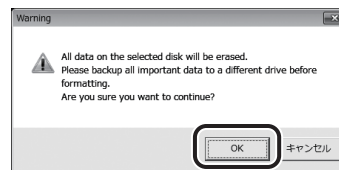


- 3 「ユーザーアカウント制御」画面が表示されたら、「はい」または「続行」をクリックします。

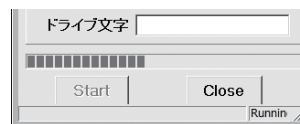
- 4 ①「FAT32」を選びます。  
②ドライブ名を半角英数で入力します。(11文字以内)  
このドライブ名は、フォーマット後にパソコン上に表示される名称です。  
③「Start」をクリックします。

**POINT** torne (PS3) ではNTFS形式でフォーマットしたハードディスクは認識できません。必ずFAT32形式でフォーマットしてください。

- 5 以下の画面が表示されますので、[OK]をクリックします。

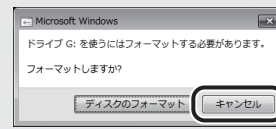


- 6 フォーマットが開始します。

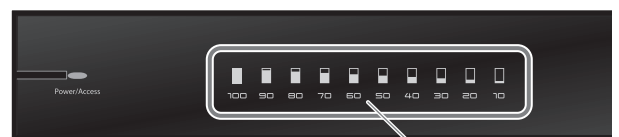


**POINT**

- ・ フォーマットが完了するまで時間がかかることがあります。
- ・ 以下の画面が表示されたときは、[キャンセル]をクリックしてください。



- 7 本製品前面の使用量ランプが、緑色で左右に点滅後、全て緑色に点灯したら、フォーマットの完了です。



(本製品前面) 使用量ランプ

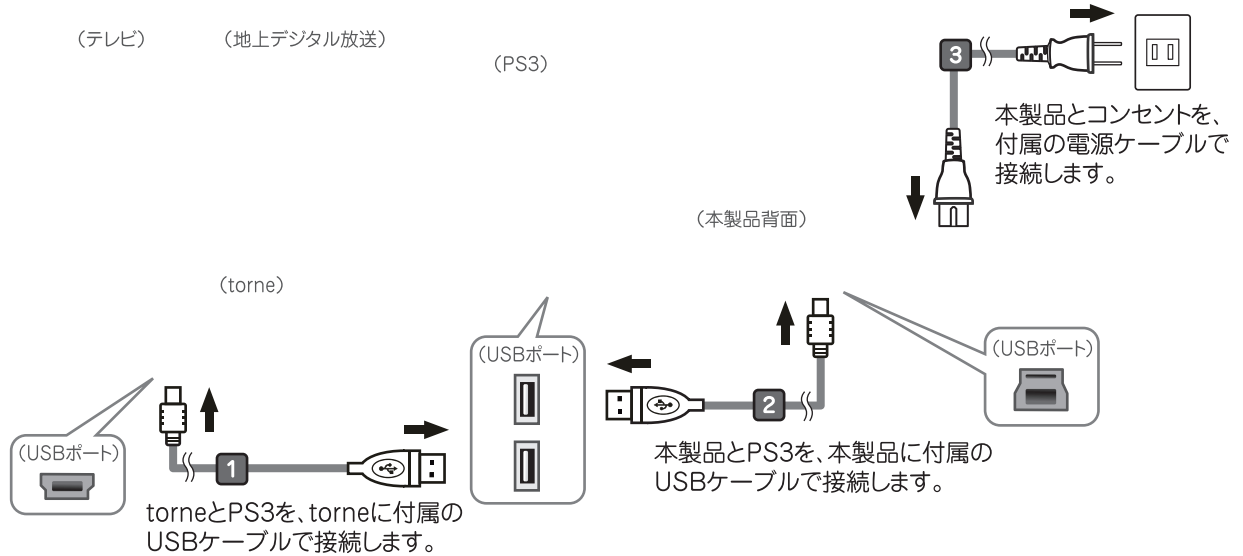
**POINT** Windows7/Vistaをお使いのときは、「自動再生」画面が画面上に表示されます。

- 8 全ての画面を閉じます。

以上でフォーマットは完了です。引き続き、裏面に進みます。

⚠ torne(PS3用)で本製品を使用するときは、地上デジタル放送が見られる環境を先に準備してください。

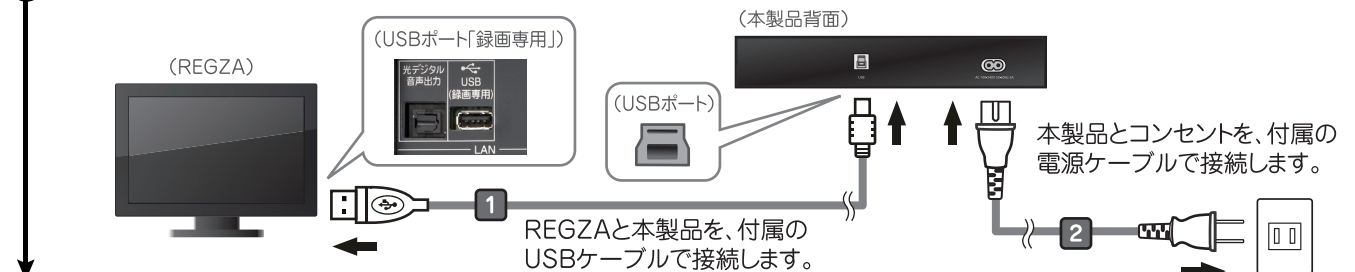
と以下のように接続します。(1～3)



2 テレビ、PS3、本製品の電源をオンにし、PS3にて本製品を登録します。

⚠ 外付けハードディスクの登録方法や、録画などの使用方法はtorneの取扱説明書を参照してください。

1 REGZAと本製品の電源をオフにし、以下のように接続します。(1～2)



2 REGZAと本製品の電源をオンにします。

3 自動で本製品を認識し、「機器の登録」のメッセージが表示されたら[はい]を選び、[決定]ボタンを押します。



「機器の登録」のメッセージが表示されないときは、REGZAのリモコンで以下の操作を行ってください。

① 「設定メニュー」ボタンを押す	③ 「USBハードディスク設定」を選び、「決定」ボタンを押す
② 「レグザリンク設定」を選び、「決定」ボタンを押す	④ 「機器の登録」を選び、「決定」ボタンを押す

4 「登録を行うために、初期化を行います。」のメッセージが表示されたら[はい]を選び、[決定]ボタンを押します。以降は、画面の指示にしたがって操作してください。

⚠

- ・初期化を実行するとハードディスク内の全てのデータが消去されます。予めバックアップをとってください。
- ・外付けハードディスクの登録方法や、録画などの使用方法はREGZAの取扱説明書を参照してください。
- ・REGZAで使った本製品をパソコンで使用するときは、別紙「ユーザーズマニュアル」を参照して初期化をしてください。