

News Release

2026年2月6日

報道関係者 各位

プラネックスコミュニケーションズ株式会社
東京都渋谷区恵比寿西2-10-3 2F
文書番号：G-CD-2026-0206-006

300万画素・180°パノラマ映像を撮影可能な屋外対応ネットワークカメラ「スマカメ カメラ一発！ 屋外対応 Wi-Fiモデル（CS-W84-180P）」および「スマカメ カメラ一発！ 屋外対応 LTEモデル（CS-L84-180P）」新発売

プラネックスコミュニケーションズ株式会社は、屋外設置に対応した300万画素・180°パノラマ映像を撮影可能なネットワークカメラをWi-Fiモデル「CS-W84-180P」とLTEモデル「CS-L84-180P」の2モデルで発売します。

防水・防塵等級IP66により雨にも強く、赤外線LEDで深夜の暗闇でも撮影が可能です。

Wi-Fi環境が整った場所ではWi-Fiまたは有線LANで接続、Wi-Fi環境がない場所ではLTE通信で対応（有線LAN接続も対応）し、専用アプリから遠隔で映像確認やタイムラプス録画、YouTubeライブ配信が可能。駐車場や倉庫、工事現場、農地など、通信環境の整備が難しい場所での見守りや記録に最適です。

価格はオープンプライス、2月中旬より弊社販売代理店、ネット通販、家電量販店などで販売を開始します。



■ 通信環境に応じて選べる2モデル

○Wi-Fi環境向け Wi-Fiモデル (CS-W84-180P)



○Wi-Fi環境がない／不安定な場所向け LTEモデル (CS-L84-180P)



※両モデルとも有線LANに対応していますので、より安定した環境での設置が可能です。

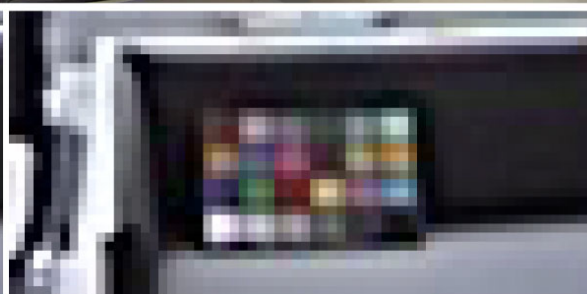
■ 180°パノラマ映像

180°の広角パノラマ映像により、従来のカメラでは見逃しがちな左右の範囲まで一画面で確認できます。

1台で広いエリアをカバーできるため、屋外の出入口や駐車場、店舗前などの監視に最適です。



300万画素 (2304×1296)



640×480

■ 暗視機能の自動／手動切り替え

カメラの前面に光センサと赤外線LEDを搭載し、周囲の明るさを認識して暗くなると自動的に赤外線撮影に切り替わります。

特別な操作を必要とせず、設置したままで昼でも夜でも被写体をクリアに撮影することが可能で、防犯対策にも最適です。

赤外線暗視の切り替え時刻を設定することもでき、部屋が薄暗くてもカラーで撮影したい場合に適しています。



夜間撮影 室内照明あり
【照度:185ルクス*】



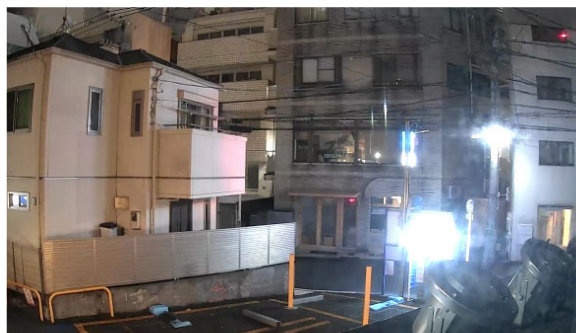
夜間撮影 室内照明なし
【照度:0.15ルクス*】



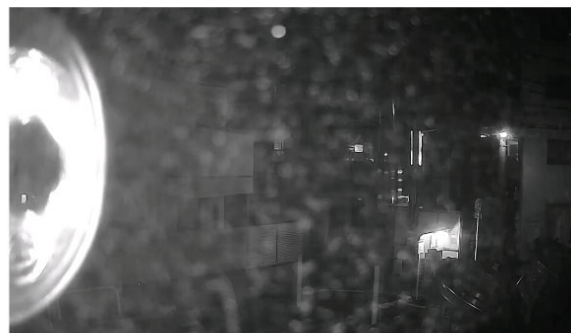
夜間撮影 室内照明なし
【照度:0.15ルクス* 赤外線ON】

室内からガラス窓越しに屋外を撮影する場合、赤外線による暗視機能を使用すると、赤外線がガラス面に反射し屋外の映像を撮ることができません。

しかし、赤外線による暗視機能を無効にすれば、ガラスの反射に邪魔されることなく、窓越しに暗所を監視することが可能です。



窓越しに撮影



赤外線を照射する暗視カメラの反射例

■ 防塵・防水（IP66）対応で屋外設置が可能

保護等級IP66に相当する防塵・防水設計により、玄関先、駐車場、店舗の外壁など屋内用のカメラでは設置できなかったような場所にも使用することができ、利用範囲が大きく広がります。



IP66 とは

粉塵が侵入しない、波浪またはいかなる方向からの水の強い直接噴流によっても影響を受けない性能を備え、台風などの激しい雨でも浸水の恐れがありません。

■ プッシュ通知に対応した音声・動体検知

周囲の音や動きを検知すると、自動で録画を開始。

スマートフォンやタブレットにプッシュ通知が届き、外出先からでもすぐに確認できます。

アラート発生時の約5秒前から録画が開始されるため、検知直前の様子まで確認可能です。

また、指定したメールアドレスやFTPサーバーに検知時の画像を送信することもできます。



【プッシュ通知の種類】

動体検知	映像の変化を検知したときにプッシュ通知を送ります。
音声検知	音の発生をとらえたときにプッシュ通知を送ります。
カメラの オンライン/オフライン	カメラがインターネットへ接続したとき、または切断したときにプッシュ通知を送ります。
microSD カード録画の 異常停止/再開	カメラから microSD カードへの録画が停止したとき、または録画を再開したときにプッシュ通知を送ります。
NAS 録画の異常停止/再開	カメラから NAS への録画が停止したとき、または録画を再開したときにプッシュ通知を送ります。

■ マイク内蔵で音声を再生

カメラ本体にマイクを内蔵しているので、映像と共に音声も同時に再生されます。
映像だけでは伝わらない設置場所の様子を、遠く離れた場所から確認することができます。



■ 録画機能充実

microSDメモリーカード（最大128GB）、NAS、クラウド録画（Dropbox）に対応。
microSDメモリーカードとNASへの録画、microSDメモリーカードとDropboxへの録画など録画環境を多重化できるため、大切な映像データをしっかり保管できます。
また、録画したデータをスマートフォンやタブレット、Windowsパソコンへダウンロードすることも可能です。

■ タイムラプス録画

時間の経過を短時間で確認できるコマ撮り録画に対応。
microSDカード録画時に使用可能で、常時録画よりもデータ容量を節約しつつ、変化の様子を効率的に把握できます。
保存されたデータは専用アプリで再生でき、MP4ファイルに変換することもできます。

■ YouTubeライブ配信に対応

RTMP方式によるYouTubeライブ配信に対応。
高画質なストリーミング映像をリアルタイムに配信でき、イベントや展示などのライブ中継にも活用できます。
※配信にはGoogleアカウントが必要になります。初めてライブ配信を開始する場合、YouTubeの仕様により最大24時間かかることがあります。
※YouTubeライブ配信とNAS、クラウド録画（Dropbox）を同時に行うことはできません。

■ 使いやすい専用アプリ

iOS/Android/iPad/Windows/パソコン対応の専用アプリを無料で提供。

外出先からリアルタイム映像の確認、録画再生、タイムラプスやクラウド録画の操作が可能です。

iPad対応アプリでは最大6台、Windows/パソコン対応アプリでは最大36台のカメラ映像を一画面で同時に表示できます。

■ 接続障害に備えた自動再起動機能

何らかの原因によってカメラが1時間以上インターネットへ接続できない状態が続いた場合に、カメラは通信に障害が発生したと判断して自動的に再起動を行い、インターネットへの再接続を試みます。

また、設定した時刻にカメラを再起動する機能にも対応しています。

■ ONVIF対応で、簡単につながる

ONVIF（S/T/G/Q）規格に準拠し、他社製NVRや監視システムとの連携が可能。

既存のネットワーク環境にも柔軟に組み込めます。

製品仕様

製品型番	CS-W84-180P / CS-L84-180P
カメラ部仕様	
映像素子	RGB 1/2.7 インチ CMOS センサ 300 万画素
レンズ	f : 1.6 mm、F:2.0
画角	180°（水平）
絞り	固定
撮影距離	50cm ~ ∞
解像度	ノーマルモード時：2304×1296、1920×1080、1280×720、640×360 モバイルモード時：1280×720、640×360
最低被写体照度	0.2 Lux 赤外線 LED オン時：0 Lux（距離 10m）
ホワイトバランス	自動
ゲインコントロール	自動
露出	自動
明るさ	自動
基本機能	
画像圧縮方式（動画）	H.264/H.265、high profile
画像圧縮方式（静止画）	JPEG
音声圧縮方式	G.711
設定可能回線速度	ノーマルモード時： 64k、128k、256k、512k、768k、1M、1.2M、1.5M、2M、3M ビット/秒 モバイルモード時： 32k、64k、128k、192k、256k、512k、768k、1M、1.2M、1.5M ビット/秒
フレームレート設定	1、2、3、4、5、10、15、20、25、30 フレーム/秒
動画品質設定	動き優先、画質優先、標準画質、最高画質
画質設定	明るさ、鮮明さ、感度
色味	カラー、モノクロ
向き	正常、上下反転
環境切り替え	屋外映像、屋内映像、日差しの強い屋内
蛍光灯ちらつき防止	60Hz、50Hz
オーバーレイ表示	なし、日時
夜間コントロール	自動、予定時間、手動
画像送出機能	E メール、NAS 録画、microSD メモリーカード
画像送出機能	動画：クラウド録画（Dropbox） NAS 録画（SMB v1～3）、 microSD メモリーカード 静止画：E メール、FTP、NAS 録画（SMB v1～3）、microSD メモリーカード
音声	入力対応（本体内蔵マイク）
ネットワーク設定	手動（IP アドレス指定） 自動（DHCP サーバによる割当て） PPPoE 接続
アラーム	動体検知、音声感知
Onvif	準拠（S、T、G、Q）
同時視聴接続数	最大 8 台（SD/NAS/クラウド録画/RTMP/RTSP/ONVIF も含む）
無線 LAN 部仕様(CS-W84-180P のみ)	

対応規格	IEEE 802.11n IEEE 802.11g IEEE 802.11b
チャンネル数	13 (1～13ch)
伝送速度	IEEE 802.11n : 90 - 150 Mbps IEEE 802.11g : 6 - 54 Mbps IEEE 802.11b : 1 - 11 Mbps
セキュリティ	WEP (64bit/128bit) WPA (2) -PSK (WPA personal) (TKIP/AES)
WPS	対応
LTE 部仕様 (CS-L84-180P のみ)	
通信モジュール	EG915Q-JP (技適取得済み)
伝送速度	下り最大 10Mbps / 上り最大 5Mbps
LTE 対応バンド	B1、B3、B8、B18、B19、B26、B28
SIM カード形状	nanoSIM
対応回線	KDDI、NTT ドコモ、ソフトバンク※1、楽天モバイル※1
有線 LAN 部仕様	
対応規格	IEEE802.3i (10BASE-T) IEEE802.3u (100BASE-TX) IEEE802.3af
PoE	対応
ポート数	1 ポート
コネクタ	RJ-45 コネクタ、Auto-MDIX
伝送速度	10/100Mbps (オートネゴシエーション)
ハードウェア仕様	
LED	Status、Network、SD カード、赤外線
インターフェース	RESET ボタン、microSD/microSDHC/microSDXC カードスロット
電源	DC 12V/1A (付属 AC アダプターより給電、ケーブル長 1.5m)、PoE による給電
外形寸法	約 75 (W) × 50 (H) × 163 (D) mm ケーブル長 : 約 620mm
重量	CS-W84-180P : 約 423g (ブラケットなし)、510g (ブラケット有り) CS-W84-180P : 約 435g (ブラケットなし)、522g (ブラケット有り)
動作時環境	温度 -20～50℃ 湿度 20～75% (結露なきこと)
保管時環境	温度 -5～40℃ 湿度 20～75% (結露なきこと)
防塵性・防水性	IP66
取得承認規格	TELEC、VCCI (Class B)、PSE (付属 AC アダプター)
環境対応	RoHS10 種
microSD/microSDHC カードスロット仕様	
対応容量	128GB
対応ファイルシステム	FAT32
その他	

保証期間	1 年間
同梱物	CS-W84-180P および CS-L84-180P（本製品）、AC アダプター、LAN ケーブル、ブラケット、ブラケット用ネジ、カメラ本体用ゴムキャップ、壁面取り付け用ネジセット、LAN ケーブル用防水カバーセット、六角棒レンチ、SIM カードトレイ（CS-L84-180P のみ）、SIM 取り出し用ピン（CS-L84-180P のみ）、印刷物（カンタンガイド、保証書等）

※1.メリハリ無制限プラン、Rakuten 最高プランで動作確認。最新の動作確認情報については弊社ホームページを確認ください。

※対応 OS は日本語版を対象としております。

※本製品は、防犯用途として作られたものではありません。防犯用に設置した場合に発生した問題については、弊社は一切の責任を負いかねますので、予めご了承ください。

※ネットワークカメラの設置につきましては、被写体のプライバシーや肖像権などを十分考慮の上で行ってください。

※H.264、H.265 形式で記録された動画の再生には、コーデックのインストールが必要な場合があります。

※本製品は、直射日光の当たらない場所へ設置してください。カメラに照度の高い画像が取り込まれた場合、画像が正しく表示されない、あるいはカメラの部品を破損する恐れがありますので、ご注意ください。

※海の近くや温泉地など、塩害や腐食性ガスの発生する環境への設置は避けてください。

※有線 LAN/無線 LAN および有線 LAN/LTE は同時に使用できません。LAN ケーブルが接続された時は有線 LAN の接続となります。

※無線 LAN の通信速度および LTE の通信速度は、規格の理論上の最大値であり、実際のデータ転送速度を示すものではありません。

※SIM カードは同梱されておりません。LTE をご利用の場合は、別途通信事業者との契約が必要です。

※microSD/microSDHC/microSDXC メモリーカードの画像保存枚数は、撮影環境、保存されている他のデータ、メモリのメーカーや種類などによって変動します。また対応ファイルシステムの FAT32 の仕様により、最大ファイル数は 65,532 個になります。

※PoE 機能をご利用の場合は、カテゴリ 5 以上のストレートタイプのネットワークケーブルをご利用ください。

※製品仕様・接続サービス内容は予告無く変更する場合があります。あらかじめご了承ください。

※最新情報は、弊社ホームページ（<https://www.planex.co.jp>）を参照ください。

製品写真（CS-W84-180P）	https://www.planex.co.jp/poji/cs-w84-180p.shtml
製品写真（CS-L84-180P）	https://www.planex.co.jp/poji/cs-l84-180p.shtml
メディアご担当者様お問い合わせ先	https://www.planex.co.jp/user/writer.shtml