

News Release

2022年3月17日

報道関係者 各位

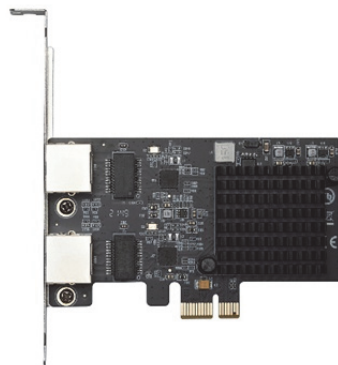
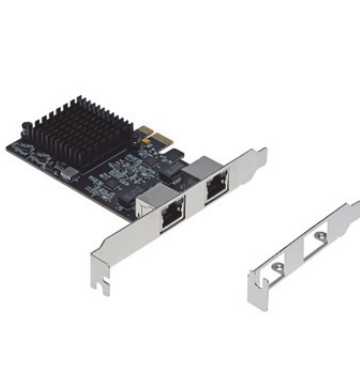
プラネックスコミュニケーションズ株式会社
東京都目黒区中根1丁目24番13号
文書番号：G-CD-2022-0317-001

2.5Gbps有線LAN対応の2ポート、4ポートのLANアダプター

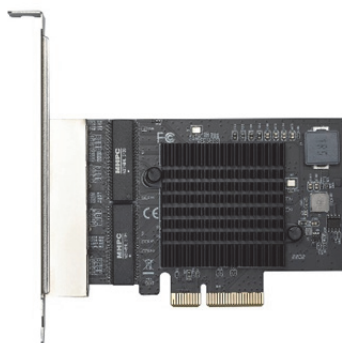
消費電力世界最小チップ採用、2.5Gbps LANの発熱を抑え安定動作を実現

PCIeバス対応 2.5GBASE-TマルチポートLANアダプター「GPE-2500-2T/4T」新発売

プラネックスコミュニケーションズ株式会社は、各ポートが2.5Gbps有線LANに対応しデスクトップパソコンのPCIeバスに装着することで、チーミング（ボンディング）による高速化や冗長性向上、ネットワークのセグメント分けなどに利用できるPCIeバス対応 2.5GBASE-T マルチポートLANアダプター「GPE-2500-2T（2ポート）」「GPE-2500-4T（4ポート）」を発売します。価格はオープンプライス、3月中旬より弊社販売代理店、ネット通販、家電量販店などで販売を開始します。



GPE-2500-2T（2ポート）

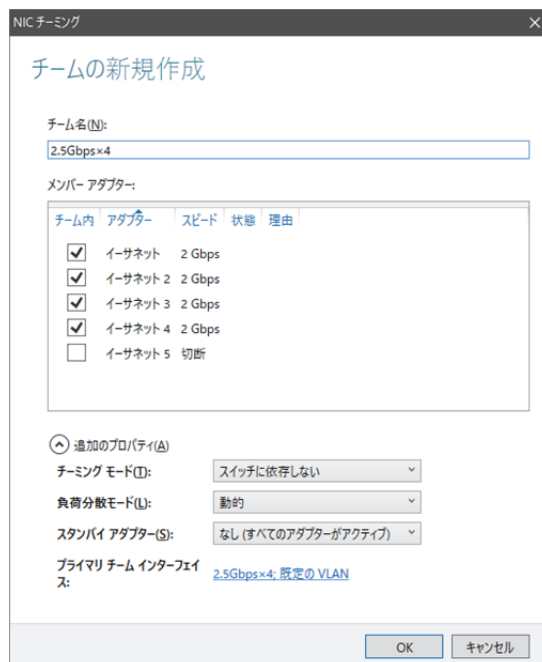


GPE-2500-4T（4ポート）

■ チーミング（ボンディング）、LAGによるネットワークの高速化、冗長性の向上

複数のLANポートを搭載することで、ネットワークのセグメント分け、WAN/LAN接続によるルーターの構築などが可能となります。さらに、複数の有線LANを1つにまとめるチーミング（ボンディング）、またはリンクアグリゲーション（LAG）と呼ばれる技術により、負荷分散によるネットワークの高速化と、1つのネットワーク回線が切断されても他の回線で通信を継続する冗長性の向上が可能となります。

「GPE-2500-2T」「GPE-2500-4T」を増設しWindows Server OSやLinuxでチーミング（ボンディング）を構築すれば、同時に複数のパソコンからアクセスがあっても高速なデータ転送が期待できます。

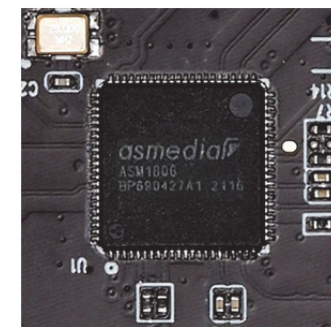
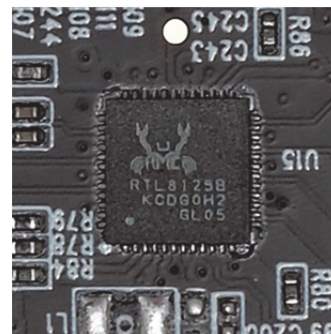


「GPE-2500-4T」搭載の Windows Server
におけるチーミングの設定画面

■ 各ポートに世界最小の消費電力を実現したRealtek RTL8125Bを採用

PCIeバス対応 2.5GBASE-T マルチポートLANアダプター
「GPE-2500-2T」「GPE-2500-4T」は、各ポートに2.5GbEコントローラー Realtek RTL8125Bを1つずつ配置しました。RTL8125BはRTL8125の後継チップで、2.5GbEコントローラーとして世界最小の消費電力700mW以下を実現、RTL8125に対し消費電力が50%削減されました。データが流れていないポートの消費電力を抑えるIEEE802.3az (Energy Efficient Ethernet)にも対応、消費電力が減ることで発熱も減少、マルチギガビットLANで問題となる発熱を抑え安定した動作を実現します。

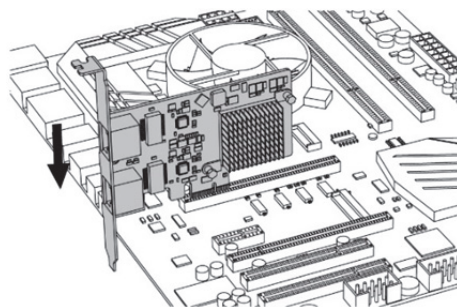
パソコン側のインターフェイスとなるPCI Express ブリッジコントローラーには低遅延、省電力でPCIe Gen2×2の帯域幅に対応したASMedia ASM1806を採用し高速かつ安定した動作を実現。贅沢なパーツ構成により、世界的にも選択肢の少ない2.5GBASE-T マルチポートLANアダプターを製品化しました。



■ 「GPE-2500-2T」はほとんどのデスクトップPCに対応できるPCIe x1バス対応

「GPE-2500-2T (2ポート)」はPCI Express x 1バスに対応、マザーボードのPCI Express x 1/x 2/x 4/x 8/x 16スロットに装着ができ、ほとんどのデスクトップパソコンで使用できます。

「GPE-2500-4T (4ポート)」はPCI Express x 4バスに対応、マザーボードのPCI Express x 4/x 8/x 16スロットに装着ができます。どちらもロープロファイルブラケットが付属します。



「GPE-2500-2T」はPCIe x1~x16、
どのスロットでも使用可

現在、多くのマザーボードはPCI Express x16スロットを1~2スロット、PCI Express x1スロットも1~2スロット搭載しています。「GPE-2500-2T」「GPE-2500-4T」をデスクトップパソコンのPCI Expressの数少ない空きスロットに増設することで、2.5Gbps有線LANのマルチポート化が容易に実現できます。

■ 電磁波障害を起こさないVCCI (Class B) 認証取得

多くの電子機器から発せられる電磁波は、テレビやラジオの受信に影響したり、心臓ペースメーカ、医療機器、航空機の計器に障害を与える恐れがあります。家庭などでパソコンやその周辺機器がこれらの電磁波障害を起こさないように自主規制をするため規格がVCCI (Class B) で、「GPE-2500-2T」「GPE-2500-4T」はもちろん日本製の電子機器の多くは認証取得されています。家庭、医療機関など様々な環境で安心してご使用いただけます。

◇ PCIeバス対応 2.5GBASE-T LANアダプター

製品型番 : GPE-2500-2T (JANコード 4941250199341)

製品型番 : GPE-2500-4T (JANコード 4941250199358)

価格 : オープンプライス

「GPE-2500-2T」「GPE-2500-4T」の特長

- デスクトップPCでマルチポート 2.5Gbps有線LANを実現
- チーミング (ボンディング) により高速化、冗長性の向上が可能
- 世界最少の消費電力を実現したRealtek RTL8125Bコントローラーチップを採用
- 「GPE-2500-2T」はほとんどのデスクトップPCに対応できるPCIe x1バス対応
- 「GPE-2500-4T」はPCIe x4バス対応
- 日本語による取扱説明書、日本語によるドライバー提供
- VCCI (Class B) 認証取得
- ジャンボフレーム対応

□□製品仕様□□ (仕様は予告なく変更することがあります。あらかじめご了承ください。)

製品型番	GPE-2500-2T	GPE-2500-4T
機能		
対応規格	IEEE 802.3i (10BASE-T) IEEE 802.3u(100BASE-TX) IEEE 802.3ab(1000BASE-T) IEEE 802.3bz (2.5GBASE-T) IEEE 802.3x(フローコントロール) IEEE 802.3az (Energy Efficient Ethernet)	
伝送速度	10Mbps (全二重/半二重) 100Mbps (全二重/半二重) 1000Mbps (全二重) 2.5Gbps (全二重)	
ジャンボフレーム	Windows : 最大 16Kbytes Linux : 最大 9KBytes	
Wake on LAN	非対応	
ハードウェア仕様		
イーサネットコントローラ	Realtek RTL8125B ×2	Realtek RTL8125B ×4
PCI Express ブリッジコントローラー	ASMedia ASM1806	
インターフェース	PCI Express 2.1 ×1	PCI Express 2.1 ×4
ポート構成	RJ45 ポート×2	RJ45 ポート×4
LED	LINK : 緑 ACT : オレンジ	
消費電力	最大 5W	最大 7W
外形寸法 (ブラケット除く)	約 101(W)×18(H)×63(D)mm	約 111(W)×19(H)×69(D)mm
重量	約 48g (ブラケット除く)	約 78g (ブラケット除く)
動作時環境	温度 : 0~55℃ 湿度 : 90%以下 (結露なきこと)	
保管時環境	温度 : -40~70℃ 湿度 : 90%以下 (結露なきこと)	
その他		
対応 OS	Windows 7/8/8.1/10/11 (ARM 版/S モードを除く) Windows Server 2012/2012 R2/2016/2019/2022 Linux Kernel 5.6 まで	
認証取得規格	VCCI (Class B)	
環境対応	RoHS (10 物質)	
保証期間	1 年間	
同梱物	本製品、ロープロファイルブラケット、印刷物一式	

カテゴリ 5e 以上の LAN ケーブルをご利用ください。

表示の数値は、規格の理論上の最大値であり、実際のデータ転送速度を示すものではありません。

製品仕様は予告無く変更する場合があります。あらかじめご了承ください。最新情報は、弊社ホームページ (<http://www.planex.co.jp>) を参照ください。

製品写真	https://www.planex.co.jp/poji/gpe-2500-2t.shtml https://www.planex.co.jp/poji/gpe-2500-4t.shtml
メディアご担当者様お問い合わせ先	http://www.planex.co.jp/user/writer.shtml