

News Release

2020年4月16日

報道関係者 各位

プラネックスコミュニケーションズ株式会社
東京都目黒区中根1丁目24番13号
文書番号：G-CD-2020-0416-001

フルHDを超えるWQHDの超高画質映像を実現 超広角180°のパノラマ映像で死角の少ない監視が可能 「スマカメ2 180(CS-QS11-180)」新発売



◇ スマカメ2 180

製品型番：CS-QS11-180 (JANコード 4941250196319)

価格：オープンプライス

プラネックスコミュニケーションズ株式会社は、スマートフォンで簡単に設定ができ、防犯用の監視、赤ちゃん・ペットの見守りに最適な、かんたんネットワークカメラ「スマカメ」シリーズの新ラインアップとして、フルHDを超えるWQHD（2560×1440）の超高画質で超広角180°のパノラマ映像を撮影できる「スマカメ2 180（型番：CS-QS11-180）」を発売いたします。価格はオープンプライス、4月17日より販売を開始します。

「スマカメ2 180」はWQHD（2560×1440）の超高画質な映像が撮影できます。WQHDは、フルHD（1920×1080）の約1.78倍、HD（1280×720）の4倍の解像度となり、極めて精細な映像を記録することができます。「スマカメ2 180」の水平方向の画角は180°、1台のカメラで死角の少ない超広角180°パノラマ映像の撮影が可能となります。

「スマカメ2 180」はWi-Fiルーターなどネットワークの設定が不要で、かんたんに外出先か

らスマートフォンなどで映像を見ることができます。夜間、休日のオフィスや留守中の自宅の様子をどこからでも見る事が可能です。Sony製高感度CMOSセンサー「IMX335」を搭載することで、「スマカメ2 180」は月明かりほどの光でのカラー撮影が可能。ほんのわずかな照明があれば、赤外線照射なしで夜間のカラー映像の撮影ができます。

「スマカメ2 180」の特長

- フルHDを超えるWQHD（2560×1440）の超高画質な映像
- 超広角180°のパノラマ映像で死角の少ない監視が可能
- 夜間はわずかな明るさでもカラー撮影が可能、赤外線照射による暗視映像に切り替え可能
- 最新のH.265を採用だから高効率で映像を伝送できる
- 無線LANにも有線LANにも対応し設置の自由度が向上
- マイク&スピーカー内蔵でお声掛けも可能
- 動体検知で映像に動きがあれば録画開始、スマホへ通知ができる
- 常時録画と動体検知連動録画に対応
- 手軽に本格的な監視・防犯システムを構築できる「スマカメPro」に対応
- カメラ接続用の管理サーバーは安心の国内運用

□□主な特長□□

■ 超広角180°のパノラマ映像で死角の少ない監視が可能

「スマカメ2 180」では、対角方向・水平方向の画角180°を実現。超広角なパノラマ映像の撮影が可能です。



超広角カメラの外観は半球形状が一般的ですが、「スマカメ2 180」は通常のスマカメと同じ外観なので、超広角映像が撮影されているようには見えません。訪問者や侵入者がカメラの横に隠れたつもりでも、「スマカメ2 180」なら死角なく撮影することができます。

カメラのほぼ真横にある被写体も映し出すことが可能なので、背面を合わせて「スマカメ2 180」を2台設置すれば、空間の映像360°映すこともできます。



死角の少ない監視ができる!

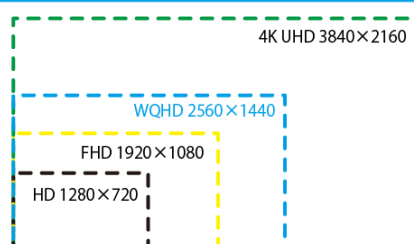
カメラの横に隠れたつもり侵入者も、映し出すことができます。

■ フルHDを超えるWQHD (2560×1440) の超高画質な映像

「スマカメ2 180」はフルHD (1920×1080) の約1.78倍、HD (1280×720) の4倍の解像度となるWQHD (2560×1440) の極めて精細な映像を記録することができます。



WQHDの高解像度に対応



CS-QS11-180 (WQHD) とCS-QS10 (フルHD) の解像度の比較

■ 夜間でもわずかな明かりでカラー撮影ができる機能を搭載

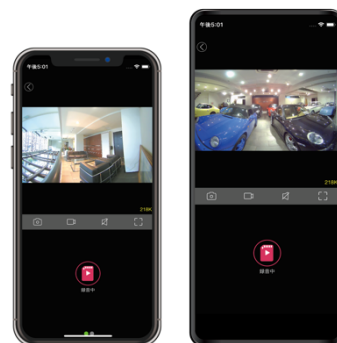
「スマカメ2 180」は夜間の撮影で赤外線照明を自動/オン/オフから選択することができます。自動に設定すれば、周囲が暗くなると自動的に赤外線照射を行い、真っ暗な室内や倉庫なども暗視機能を使用して撮影ができます

設定をオフにすると、「スマカメ2 180」に搭載したSony製高感度CMOSセンサー「IMX335」により、0.1ルクス（月明かり程度）の照明下でもカラー撮影ができます。わずかな明るさがあれば、オフィスの監視や赤ちゃんの様子、ペットの行動を見守ることができます。



■ 最新のアプリ「スマカメV」に対応

「スマカメ2 180」は最新の「スマカメV」アプリに対応しています。最大10台までカメラを登録し、切り替えてライブ映像の確認、録画映像の確認、カメラそれぞれの設定が簡単にできます。また、「スマカメV」アプリはスマカメ以外のIoT製品（どこでもセンサー、スマートソケット「スマソケ」等）への対応を予定しています。



iPhone 版



Android 版



Windows 版



■ スマートスピーカーでカメラ映像を映せる

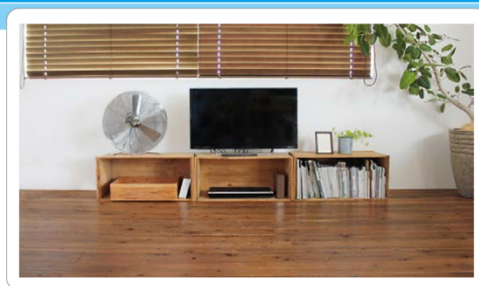
スキルを登録すれば、声だけの呼びかけで、Amazon Alexaを使って、“Echo Show”, “Echo Spot”などのスマートスピーカーに、カメラ映像を映し出すことができます。

スマートスピーカーへの声かけで、カメラ映像が映せます。

アレクサ・・
家のカメラ
みせて



WORKS WITH
amazon
alexa



OKグーグル・・
家のカメラ
みせて



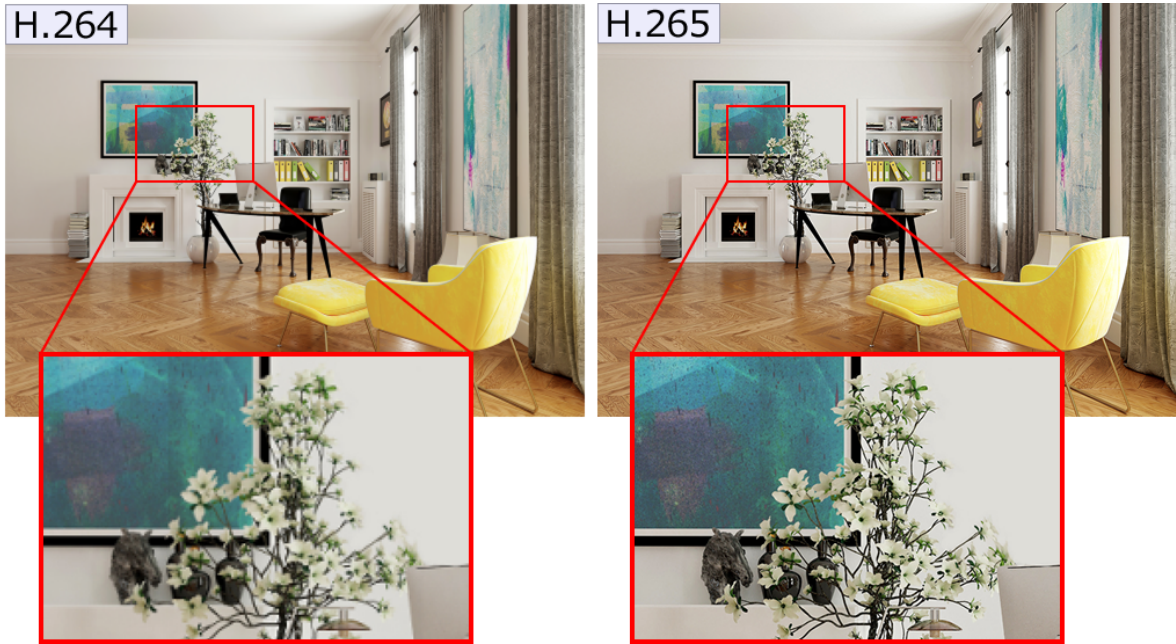
works with the
Google Assistant

PLANEX COMMUNICATIONS INC.

※Google Assitantとの連携は現在対応中です

■ 最新のH.265を採用しWQHD映像を高効率に伝送

「スマカメ2 180」はH.264の次世代規格であるH.265を採用しました。最新規格のH.265による映像圧縮技術を採用することで、H.264の約2倍という圧縮率により、WQHDの高画質映像を低容量で記録することが可能です。H.264の必要とする帯域や容量はそのままに、動画の滑らかさや精細さがアップします。



■ 無線LAN、有線LANで映像の安定性・設置の自由度が向上

「スマカメ2 180」は無線LAN(2.4GHz)に加え有線LANによる接続にも対応(排他利用)しました。無線LANの電波が届きにくい場所に設置することが容易となり、接続の安定性が向上します。



■ 動体検知機能で、録画の開始や、スマートフォンへの通知が可能

「スマカメ2 180」は映像に動きがあった場合、microSDカードへの自動録画やスマートフォンに通知を行なう動体検知機能を搭載しています。動体検知の設定は最高/高/中/低/オフの5段階の設定が可能。スケジュール機能で録画する時間帯を設定することもできます。映像の録画は連続録画（常時録画）/動体検知と連動して録画/録画しない、の3パターンから選択することができます。microSDカードの容量がいっぱいになった場合は上書き録画され、最新の映像を残すことができます。



【参考録画時間】 画像品質：最高（解像度：2560×1440、フレームレート：10フレーム/秒）の場合

8GB	16GB	32GB	64GB	128GB	256GB
約 9時間	約 18時間	約 36時間	約 72時間	約 144時間	約 288時間

※64GB以上のmicroSDXCカードを使用する場合は、ファイルシステムをFAT32に変更する必要があります

※サポート対象は128GBまでとなります

※クラウド録画機能も近日中に公開予定です

※「スマカメ」シリーズの映像録画に使える、ネットワークビデオレコーダーも近日中に発売予定。複数台のカメラ映像をまとめて、長期の録画映像保管が可能になります。

■ マイク&スピーカー搭載でお声掛けが可能

カメラ本体にマイクとスピーカーを内蔵。映像だけでは伝わらないカメラ周辺の音声をどこからでも確認することができます。離れた場所からお声掛けも可能です。

※プッシュ・トゥ・トークによる音声通話となります。



■ 手軽に本格的な監視・防犯システムを構築できる「スマカメPro」に対応

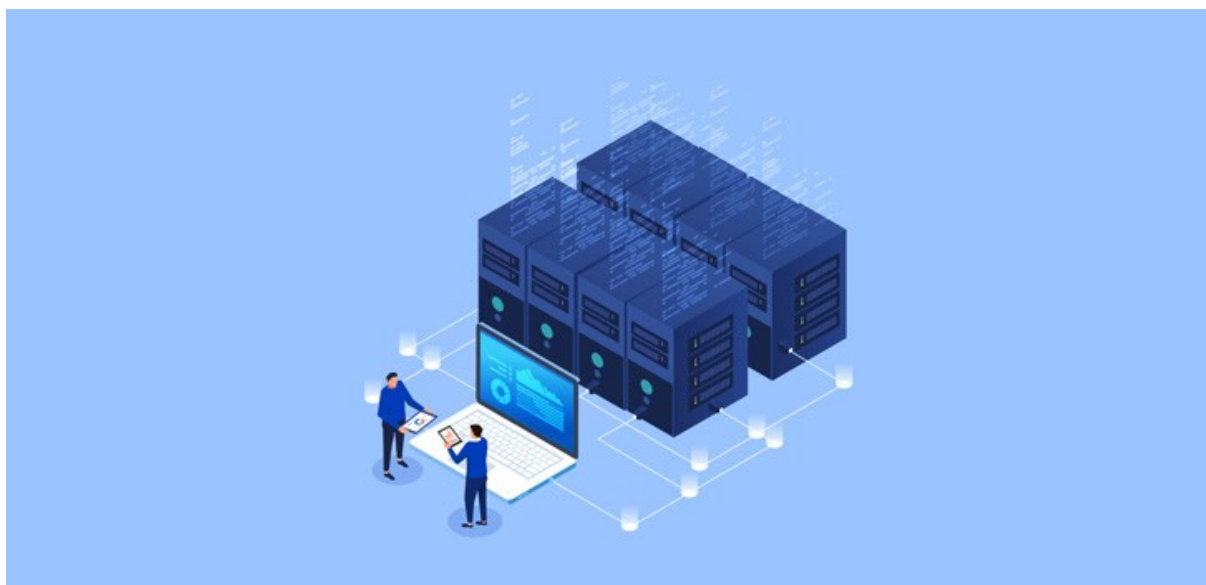
複数台モニタリング・録画・再生可能と本格的な監視・防犯システムを、コストを抑えて構築できるWindows専用アプリケーション『スマカメPro』に対応。『スマカメPro』を使用することで、モニタリングしているカメラ映像を全て同時に録画可能。録画先は本アプリケーションを入れたWindows PCやNASを選択でき、Google DriveやDropboxといったクラウドストレージへの録画も可能です。



■ カメラ接続用の管理サーバーは安心の国内運用

スマカメでは簡単接続を実現するために接続用の管理サーバーを利用しています。この管理

サーバーは日本国内のデータセンターにて運用されサーバープログラムも当社で管理運営しています。



□□製品仕様□□ (仕様は予告なく変更することがあります。あらかじめご了承ください。)

型番	CS-QS11-180
カメラ部仕様	
映像素子	1/2.8 インチ CMOS センサ 500 万画素
レンズ	f : 1.78 mm 、 F : 2.2
画角	180° (対角) 、 90° (垂直) 、 180° (水平)
絞り	固定
撮影距離	10cm ~ ∞
解像度	最大 WQHD 1440p (2560x1440)
最低被写体照度	赤外線 LED オフ時 : 0.02 Lux 赤外線 LED オン時 : 0 Lux (白黒 / 距離 10m)
基本機能	
画像圧縮方式(動画)	H.265
画像圧縮方式(静止画)	JPEG
音声圧縮方式	AAC, G.711(A-law)
フレームレート	最大 15 フレーム/秒
向き	標準、上下反転、左右反転、上下左右反転
オーバーレイ表示	日時
音声	入出力対応(本体内蔵マイク / 本体内蔵スピーカー)

ネットワーク設定	自動 (DHCP サーバによる割当て)
無線 LAN 部仕様	
通信周波数	2.4GHz 帯
対応規格	IEEE 802.11n、IEEE 802.11g、IEEE 802.11b
チャンネル数	13 (1~13ch)
伝送速度	IEEE 802.11n : 最大 150Mbps IEEE 802.11g : 54、48、36、24、18、12、9、6Mbps IEEE 802.11b : 11、5.5、2、1Mbps
セキュリティ	WPA2-AES
WPS	対応
有線 LAN 部仕様	
対応規格	IEEE802.3i (10BASE-T)、IEEE802.3u (100BASE-TX)
ポート数	1 ポート
コネクタ	RJ-45 コネクタ、Auto-MDIX
伝送速度	10/100Mbps (オートネゴシエーション)
ハードウェア仕様	
LED	ステータス
インターフェース	WPS ボタン、RESET ボタン、microSD/microSDHC カードスロット
電源	DC 5V/2A (付属 AC アダプタより給電)
外形寸法	約 80 (W) ×105 (H) ×50 (D) mm (スタンド含まず)
重量	約 133g (AC アダプタ含まず)
動作時環境	温度 0~40℃ 湿度 10~90% (結露なきこと)
保管時環境	温度 -10~60℃ 湿度 10~95% (結露なきこと)
取得承認規格	TELEC、VCCI (Class B)、PSE (付属 AC アダプタ)
環境対応	RoHS
microSD/microSDHC カードスロット仕様	
対応容量	2、4、8、16、32、64、128、256GB
対応ファイルシステム	FAT32
動画保存時間	4GB カード : 約 4.5 時間 8GB カード : 約 9 時間 16GB カード : 約 18 時間 32GB カード : 約 36 時間 64GB カード : 約 72 時間 128GB カード : 約 144 時間 ※画像品質 最高 (解像度 : 2560×1440、フレームレート : 10 フレーム/秒) の場合
その他	
対応 OS	Android OS 4.4 以上 (Google Play ストアに非対応な端末は除く) iOS 11 以上
保証期間	1 年間
同梱物	CS-QS11-180 (本製品)、AC アダプタ、電源用 USB ケーブル、スタンド、固定用ネジ、印刷物一式 (マニュアル、保証書等)

※対応 OS は日本語版を対象としております

※本製品は、防犯用途を目的として作られたものではありません。防犯用に設置した場合に発生した問題については、弊社は一切の責任を負いかねますので、予めご了承ください

- ※ネットワークカメラの設置につきましては、被写体のプライバシーや肖像権などを十分考慮の上で行ってください。
- ※H.265 形式で記録された動画の再生には、コーデックのインストールが必要な場合があります。
- ※本製品は、屋内撮影を専用とした使用を奨励するものです。直射日光の当たらない場所へ設置の上、ご利用いただけますようお願いいたします。カメラに照度の高い画像が取り込まれた場合、画像が正しく表示されない、あるいはカメラの部品を破損する恐れがありますので、ご注意願います
- ※本製品は、防水・防滴仕様ではありません
- ※microSD/microSDHC/microSDXC カードの画像保存枚数は、撮影環境、他のデータが保存されている場合、カードのメーカーや種類などによって変動します。また対応ファイルシステムの FAT32 の仕様により、最大ファイル数は 65,532 個になります。
- ※64GB 以上の microSDXC カードを使用する場合は、ファイルシステムを FAT32 に変更する必要があります
- ※microSD カードのサポート対象は 128GB までとなります

- ※製品仕様は予告無く変更する場合があります。あらかじめご了承ください。最新情報は、弊社ホームページ (<http://www.planex.co.jp>) を参照ください

製品写真	http://www.planex.co.jp/poji/cs-qs11-180.shtml
メディアご担当者様お問い合わせ先	http://www.planex.co.jp/user/writer.shtml