

News Release

2016年4月5日

報道関係者 各位

プラネックスコミュニケーションズ株式会社
東京都渋谷区恵比寿西2丁目11番9号
プラネックス ボルタ
文書番号：G-CD-2016-0405-001

『カメラ一発！（CS-W60HD）』および 『カメラ一発！（CS-W70HD）』販売再開のお知らせ

プラネックスコミュニケーションズ株式会社は、ネットワークカメラ『カメラ一発！（CS-W60HD）』およびパン・チルト対応ネットワークカメラ『カメラ一発！（CS-W70HD）』の販売を4月より再開いたします。

両機種は後継機である『カメラ一発！（CS-W50HD）』と『カメラ一発！（CS-W72HD）』の発売により在庫限りで終息のご案内をさせていただいておりました。

しかし、より使いやすく洗練するために後継機種では削除した、赤外線による熱源感知センサーおよびカメラ周辺温度を測定する温度センサーの需要が、農業畜産管理システム等で予想以上に高く、再販を求める声を多くいただいたため、この度再度販売を開始する運びとなりました。

◇ クラウド対応 ネットワークカメラ

製品型番：CS-W60HD（JANコード 4941250193028）

参考価格：30,000円（税抜）



◇ クラウド対応 パン・チルトネットワークカメラ

製品型番：CS-W70HD（JANコード 4941250192069）

参考価格：60,000円（税抜）



□□主な特長□□

■ 大事な家畜や農作物の見守りに

出産期を迎えた牛がいつ産気づくのか、畜産農家は寝ずの見守りを何日も続けなければならないなど家畜の見守りには多大な労力を必要とします。本製品なら畜産の様子や鳴き声を畜舎から離れたスマホやパソコンで確認できるため、分娩の予兆や事故の見逃しを防ぎます。また映像を録画できるため、様子がおかしいと思ったときなど遡って家畜の様子を確認できます。

離れた場所からスマホやパソコンで確認



■ 温度センサーによる異常温度検知機能

搭載した温度センサーにより、カメラ周辺の温度が設定した温度から外れるとスピーカーアラームにて周辺へ直接異常を伝えることやスマートフォンやタブレットへプッシュ通知させることが可能です。

これによりビニールハウス内で農作物の生育に必要な温度を常に確保できているかを確認でき、また畜舎内の温度を見守ることで家畜を猛暑から守り、ストレスを減らして安定した生産を実現することが出来ます。

異常温度をスピーカーアラームやプッシュ通知でお知らせ



■ 夜中でも安心見守り

カメラの前面に昼用/夜用2つのレンズと赤外線LEDを搭載。周囲の明るさを認識し、暗くなると自動的に赤外線撮影に切り替わります。特別な操作を必要とせず、設置したままで昼でも夜でも被写体をクリアに撮影できるため、夜中でもしっかりと農作物や畜舎の見守りが可能です。



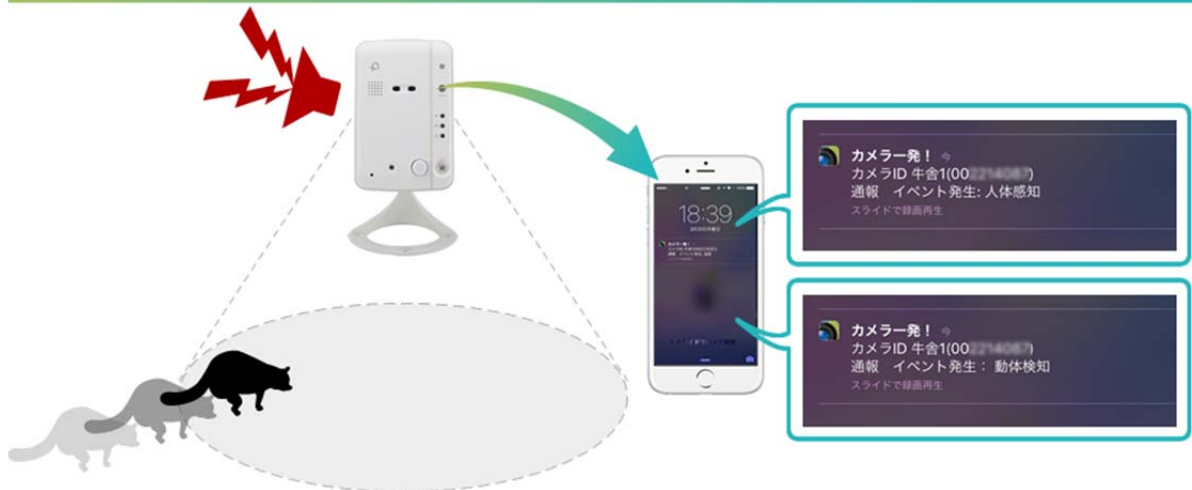
※赤外線撮影モードの画像はモノクロのみになります。



■ 動物の動きを的確にとらえて害獣対策

ビニールハウスに侵入して大切な農作物を荒らすハクビシンなど害獣対策にも最適です。小動物は人の目やカメラでも気づきにくいですが赤外線で動く熱源を検知する赤外線（熱感知）センサーならば見逃すことなく検知できます。

動く熱源を検出しスピーカーアラームやプッシュ通知でお知らせ



■ **パン (180°)・チルト (90°) で幅広い視点を確保** (CS-W70HDのみ)

パン (左右) 180°、チルト (上下) 90°の範囲でレンズの向きを操作することができ、本製品一台だけで、広い範囲を撮影可能です。

あらかじめ設定した撮影ポイントを順番に移動する巡回機能も搭載し、広い範囲の監視をサポートします。



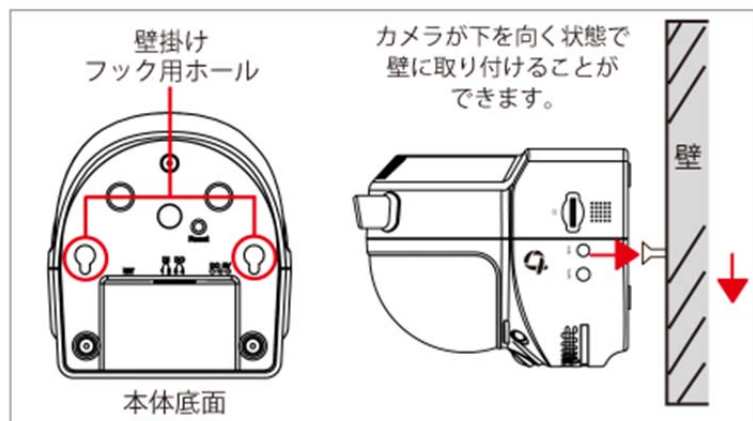
■ **配線の難しい場所でもかんたんに取り付けが可能**

無線LAN (IEEE802.11n/g/b) に対応しているので、電源の確保ができるのであれば壁面や天井にも取り付け可能で設置コストを削減できます。

また、回線から離れたところにも設置できるので電源さえあれば畜舎やビニールハウスなどの中でも設置場所に困りません。



CS-W60HD

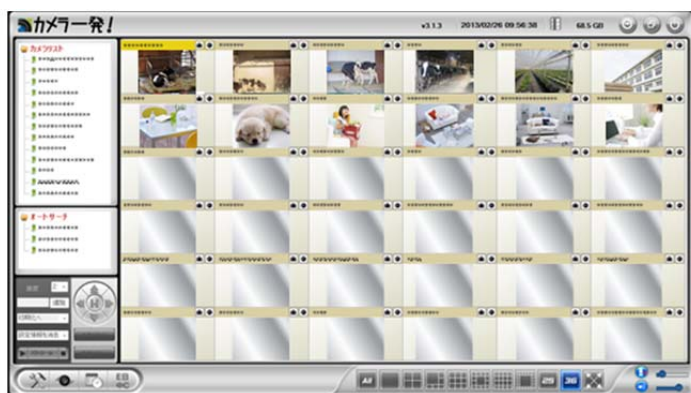


CS-W70HD

■ Windowsパソコン向け専用アプリなら最大36台までのカメラ動画を同時モニタリング

Windowsパソコン専用のアプリケーションで最大36台のカメラの映像を一画面で表示できます。広い農地や多数の畜舎をお持ちの畜産農家の方にも喜んでいただける最適な製品です。

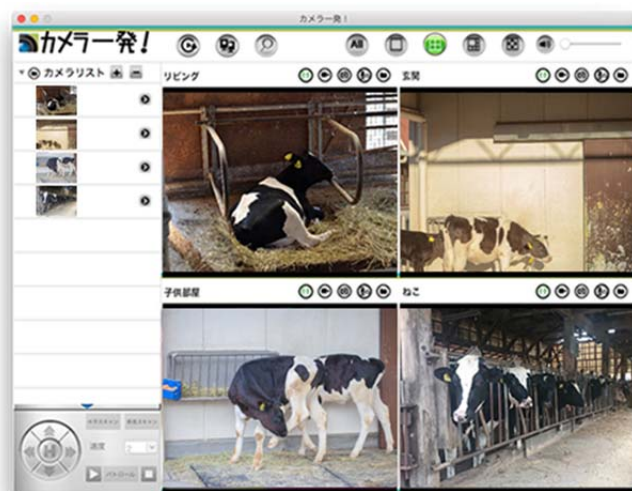
※パソコンやネットワークの状況により36台同時にモニタリングできない場合もあります。



■ Mac用アプリ『カメラ一発! for Mac』のベータテストを実施中

ご要望の多かったMac用アプリをまずはベータテストとしてリリース中です。

いち早くMac用アプリ『カメラ一発! for Mac』を試したい方は、弊社ホームページからダウンロードしてご利用ください。



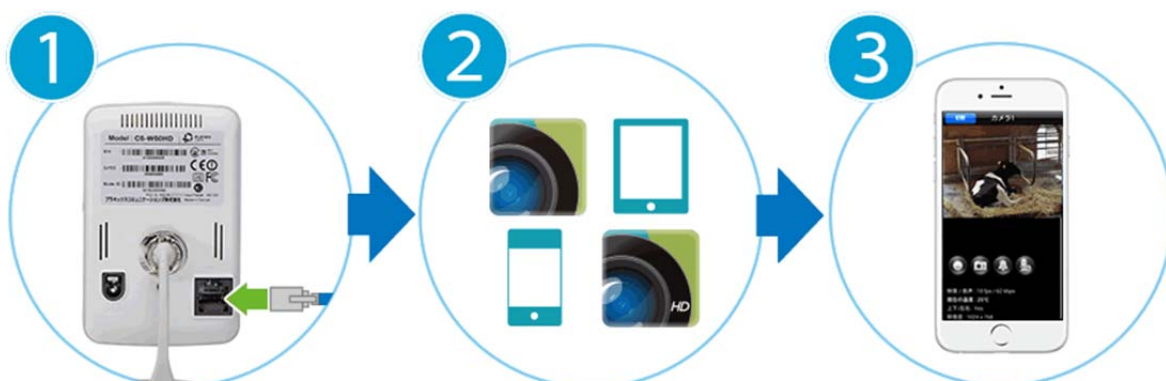
■ iPhone/iPad/Android/Kindle向け専用アプリを用意

Windows パソコン向けのアプリケーションの他、iPhone,Android,Kindle向けのスマホアプリ（カメラ一発!）、更には画面の大きいiPad向けにユーザーインターフェースをカスタマイズしたアプリ（カメラ一発!HD）を提供します。外出先など離れた場所からでも簡単にリアルタイムな映像を確認することができるのはもちろん、細かな設定までパソコンを使わずに行う事ができます。

iPhone向けアプリはApp Store、Android向けアプリはGoogle Play、Kindle向けアプリはAmazonアプリストアにてそれぞれ無料公開していますので、「カメラ一発!」と検索してダウンロードして下さい。



■ クラウド対応型だから3ステップかんたん設定



1 有線の場合はLANケーブルをつなぎ、無線LANの場合はWPSボタンを押してルーターにつなぎます。

2 スマートフォンやタブレット、Windows/パソコンに専用アプリ（カメラ一発!/カメラ一発!HD）をインストールします。

3 本体底面に記載されているカメラIDとパスワード（ipcam）を入力します。
※初期設定のままでは使用できませんのでパスワードを変更してください。

設定はこれだけ。ネットワーク機器の知識や複雑な設定は不要。すぐにカメラの映像を見ることができます。

■ NASへの録画にもメモリーカードへの録画にも対応

ネットワーク上に設置されているNASや本体に装着したmicroSD/microSDHCメモリーカードへの録画に対応しており、常時録画の他にスケジュール録画や動体検知したときの映像を保存することが可能です。遠隔地からでも撮りためた映像をかんたんに確認することができます。



■ 高精細100万画素CMOSセンサー搭載

100万画素の1/4インチCMOSセンサーを採用、最大1280×800ピクセルの高精細な画像を撮影することができます。

■ 信頼の設計・検証 -安心の台湾製-

プラネックスの誇る通信事業者様向け製品の設計・開発・検証ノウハウを投入しました。誰もが簡単・快適につかえるモノづくりを徹底。

IT機器の生産拠点として世界屈指の台湾にて製造を行っています。

■ RoHS対応

生産から廃棄処分にいたる製品のライフサイクルにおいて、人の健康や環境への負荷を最小限に抑えることを目的として、鉛、カドミウム、水銀、6価クロム、ポリ臭化ビフェニル、ポリ臭化ジフェニルエーテルの有害物質の使用量を規制している「RoHS」にも対応しています。

□□製品仕様 (CS-W60HD) □□ (仕様は予告なく変更することがあります。あらかじめご了承ください)

製品型番	CS-W60HD
カメラ部仕様	
映像素子	RGB 1/4 インチ CMOS センサー 100 万画素 昼用/夜用 分離
レンズ	f : 4.2 mm
	F : 2.4
画角	66°
絞り	固定
撮影距離	30cm ~ ∞
解像度	ノーマルモード時 : 1280×800 (WXGA) 、 1024×768 (XGA) 、 640×480 (VGA) 、 320×240 (QVGA) モバイルモード時 : 1024×768 (XGA) 、 640×400、 480×360、 320×240 (QVGA)
最低被写体照度	赤外線 LED オフ時 : 0.2 Lux 赤外線 LED オン時 : 0 Lux (距離 10m)
ホワイトバランス	自動
ゲインコントロール	自動
露出	自動
明るさ	自動
赤外線 (熱感知) センサー部仕様	
感知距離	7m
温度センサー部仕様	
測定範囲	-40℃~115℃
誤差	±0.5℃
視野角	90°
スピーカー部仕様	
最大出力	0.5W (8Ω時)
基本機能	
画像圧縮方式 (動画)	H.264、baseline profile level 3.1
画像圧縮方式 (静止画)	JPEG
音声圧縮方式	G.711
設定可能回線速度	ノーマルモード時 : 64k、128k、256k、512k、768k、1M、 1.2M、1.5M、2M、3M ビット/秒 モバイルモード時 : 32k、64k、128k、192k、256k、512k、768k、 1M、1.2M、1.5M、2M ビット/秒
フレームレート設定	1、2、3、4、5、10、15、20、25、30 フレーム/秒
動画品質設定	動き優先、画質優先、標準画質、最高画質
画質設定	明るさ、鮮明さ、感度
色味	カラー、モノクロ
向き	正常、上下反転
環境切り替え	屋外映像、屋内映像、日差しの強い屋内
蛍光灯ちらつき防止	60Hz、50Hz
オーバーレイ表示	なし、日時・温度
夜間コントロール	自動、予定時間、手動
画像送受信機能	Eメール、NAS録画、microSD/microSDHCメモリーカード

音声	入出力対応（本体内蔵マイク/本体内蔵スピーカー/SPK 端子）
ネットワーク設定	手動（IP アドレス指定） 自動（DHCP サーバによる割当て） PPPoE 接続
アラーム	動体検知、人体感知、スケジュール、温度 警報
無線 LAN 部仕様	
対応規格	IEEE 802.11n IEEE 802.11g IEEE 802.11b
チャンネル数	13（1～13ch）
伝送速度	IEEE 802.11n : 90 - 150 Mbps IEEE 802.11g : 6 - 54 Mbps IEEE 802.11b : 1 - 11 Mbps
アンテナ	ゲイン : 0.1 dBi
送信出力	802.11g : 14.5dBm (typically) 802.11b : 17.5dBm (typically)
受信感度	54Mbps : -73dBm (typically) at 10% PER 11Mbps : -86dBm (typically) at 10% PER
セキュリティ	WEP (64bit/128bit) WPA (2) -PSK (WPA personal) (TKIP/AES)
WPS	対応
有線 LAN 部仕様	
対応規格	IEEE802.3i (10BASE-T) 、 IEEE802.3u (100BASE-TX)
ポート数	1 ポート
コネクタ	RJ-45 コネクタ、Auto-MDIX
伝送速度	10/100Mbps（オートネゴシエーション）
ハードウェア仕様	
LED	Status、Network、SD Card
インターフェース	WPS ボタン、RESET ボタン、音声出力端子（SPK 端子）、 microSD/microSDHC カードスロット
音声出力端子	3.5mm ステレオミニジャック（モノラル出力）、ラインレベル
電源	DC 12V/1A（付属 AC アダプタより給電、ケーブル長 1.4m）
外形寸法	約 75.3（W）×131.5（H）×78.7（D）mm
重量	約 110g（本体のみ）
動作時環境	温度 0～40℃ 湿度 20～80%（結露なきこと）
保管時環境	温度 0～50℃ 湿度 20～80%（結露なきこと）
取得承認規格	CE、FCC、TELEC、VCCI（Class B）、PSE（付属 AC アダプタ）
環境対応	RoHS
microSD/microSDHC カードスロット仕様	
対応容量	2、4、8、16、32GB
対応ファイルシステム	FAT32

動画保存時間	2GB カード：約 6 時間 4GB カード：約 12 時間 8GB カード：約 24 時間 16GB カード：約 48 時間 32GB カード：約 96 時間 ※画像圧縮方式：H.264、解像度：640×480 ピクセル、フレームレート：30fps、 動画品質：標準の場合
その他	
対応 OS	Windows 10 (32/64bit) ※1 / Windows 8.1 (32/64bit) / Windows 8 (32/64bit) /Windows 7 (32/64bit) / Windows Vista (32/64bit) / Windows XP 日本語版
各種設定対応ブラウザ	Internet Explorer 9/10/11 32bit 版 (64bit 版やその他のブラウザでは一部機能が制限されます。)
保証期間	1 年間
同梱物	CS-W60HD (本製品)、AC アダプタ、LAN ケーブル (約 1.7m)、印刷物一式 (マニュアル、保証書等)

※1.Windows10 で新しく搭載された Edge ブラウザでは一部の機能をご利用頂くことができませんので、InternetExplorer をご利用ください。

- ※ 対応 OS は日本語版を対象としております。
- ※ 本製品は、防犯用途を目的として作られたものではありません。防犯用に設置した場合に発生した問題については、弊社は一切の責任を負いかねますので、予めご了承ください。
- ※ ネットワークカメラの設置につきましては、被写体のプライバシーや肖像権などを十分考慮の上で行ってください。
- ※ H.264 形式で記録された動画の再生には、コーデックのインストールが必要な場合があります。
- ※ 本製品は、屋内撮影を専用とした使用を奨励するものです。直射日光の当たらない場所へ設置の上、ご利用頂けますようお願い致します。カメラに照度の高い画像が取り込まれた場合、画像が正しく表示されない、あるいはカメラの部品を破損する恐れがありますので、ご注意願います。
- ※ 本製品は、防水・防滴仕様ではありません。
- ※ 有線 LAN/無線 LAN は同時に使用できません。LAN ケーブルが接続された時は有線 LAN の接続となります。
- ※ 無線 LAN の通信速度は、規格の理論上の最大値であり、実際のデータ転送速度を示すものではありません。
- ※ microSD/microSDHC カードの画像保存枚数は、撮影環境、他のデータが保存されている場合、カードのメーカーや種類などによって変動します。また対応ファイルシステムの FAT32 の仕様により、最大ファイル数は 65,532 個になります。
- ※ 製品仕様は予告無く変更する場合があります。あらかじめご了承ください。最新情報は、弊社ホームページ (<http://www.planex.co.jp>) を参照ください。

□□製品仕様 (CS-W70HD) □□ (仕様は予告なく変更することがあります。あらかじめご了承ください)

製品型番	CS-W70HD
カメラ部仕様	
映像素子	RGB 1/4 インチ CMOS センサー 100 万画素 昼用/夜用 分離
レンズ	f : 4.2 mm F : 2.4
画角	66°
絞り	固定
撮影距離	30cm ~ ∞
解像度	ノーマルモード時 : 1280×800 (WXGA) 、 1024×768 (XGA) 、 640×480 (VGA) 、 320×240 (QVGA) モバイルモード時 : 1024×768 (XGA) 、 640×400、 480×360、 320×240 (QVGA)
パン/チルト動作範囲	パン : 180 度 チルト : 90 度
最低被写体照度	赤外線 LED オフ時 : 0.2 Lux 赤外線 LED オン時 : 0 Lux (距離 10m)
ホワイトバランス	自動
ゲインコントロール	自動
露出	自動
明るさ	自動
赤外線 (熱感知) センサー部仕様	
感知距離	7m
温度センサー部仕様	
測定範囲	-40℃~115℃
誤差	±0.5℃
視野角	90°
スピーカー部仕様	
最大出力	0.45W (8Ω時)
基本機能	
画像圧縮方式 (動画)	H.264 baseline profile level 3.1
画像圧縮方式 (静止画)	JPEG
音声圧縮方式	G.711
設定可能回線速度	ノーマルモード時 : 64k、128k、256k、512k、768k、1M、 1.2M、1.5M、2M、3M ビット/秒 モバイルモード時 : 32k、64k、128k、192k、256k、512k、768k、 1M、1.2M、1.5M、2M ビット/秒
フレームレート設定	1、2、3、4、5、10、15、20、25、30 フレーム/秒
動画品質設定	動き優先、画質優先、標準画質、最高画質
画質設定	明るさ、鮮明さ、感度
色味	カラー、モノクロ
向き	正常、上下反転
環境切り替え	屋外映像、屋内映像、日差しの強い屋内
蛍光灯ちらつき防止	60Hz、50Hz

オーバーレイ表示	なし、日時・温度
夜間コントロール	自動、予定時間、手動
画像送出機能	Eメール、NAS録画、microSD/microSDHCメモリーカード
音声	入出力対応（本体内蔵マイク/本体内蔵スピーカー/SPK端子）
ネットワーク設定	手動（IPアドレス指定） 自動（DHCPサーバによる割当て） PPPoE接続
アラーム	動体検知、人体感知、スケジュール、温度 警報
無線 LAN 部仕様	
対応規格	IEEE 802.11n IEEE 802.11g IEEE 802.11b
チャンネル数	13（1～13ch）
伝送速度	IEEE 802.11n : 90 - 150 Mbps IEEE 802.11g : 6 - 54 Mbps IEEE 802.11b : 1 - 11 Mbps
アンテナ	ゲイン : 1.8 dBi
送信出力	802.11g : 14.5dBm (typically) 802.11b : 17.5dBm (typically)
受信感度	54Mbps : -73dBm (typically) at 10% PER 11Mbps : -86dBm (typically) at 10% PER
セキュリティ	WEP (64bit/128bit) WPA (2) -PSK (WPA personal) (TKIP/AES)
WPS	対応
有線 LAN 部仕様	
対応規格	IEEE802.3i (10BASE-T) IEEE802.3u (100BASE-TX)
ポート数	1ポート
コネクタ	RJ-45コネクタ、Auto-MDIX
伝送速度	10/100Mbps（オートネゴシエーション）
ハードウェア仕様	
LED	Status、Network、SD Card
インターフェース	WPS ボタン、RESET ボタン、音声出力端子（SPK 端子）、 microSD/microSDHC カードスロット
音声出力端子	3.5mm ステレオミニジャック（モノラル出力）、ラインレベル
電源	DC 12V/1A（付属 AC アダプタより給電、ケーブル長 1.4m）
外形寸法	約 89（W）×127（H）×100（D）mm
重量	約 350g（本体のみ）
動作時環境	温度 0～40℃
	湿度 20～80%（結露なきこと）
保管時環境	温度 0～50℃
	湿度 20～80%（結露なきこと）
取得承認規格	CE、FCC、TELEC、VCCI（Class B）、PSE（付属 AC アダプタ）
環境対応	RoHS
microSD/microSDHC カードスロット仕様	

対応容量	2、4、8、16、32GB
対応ファイルシステム	FAT32
動画保存時間	2GB カード：約 6 時間 4GB カード：約 12 時間 8GB カード：約 24 時間 16GB カード：約 48 時間 32GB カード：約 96 時間 ※画像圧縮方式：H.264、解像度：640×480 ピクセル、フレームレート：30fps、 動画品質：標準の場合
その他	
対応 OS	Windows 10 (32/64bit) ※1 / Windows 8.1 (32/64bit) / Windows 8 (32/64bit) / Windows 7 (32/64bit) / Windows Vista (32/64bit) / Windows XP 日本語版
各種設定対応ブラウザ	Internet Explorer 9/10/11 32bit 版 (64bit 版やその他のブラウザでは一部機能が制限されます。)
保証期間	1 年間
同梱物	CS-W70HD(本製品)、AC アダプタ、LAN ケーブル (約 1.7m)、印刷物一式 (マニユアル、保証書等)

※1.Windows10 で新しく搭載された Edge ブラウザでは一部の機能をご利用頂くことができませんので、Internet Explorer をご利用ください。

- ※ 対応 OS は日本語版を対象としております。
- ※ 本製品は防犯用途を目的として作られたものではありません。防犯用に設置した場合に発生した問題については、弊社は一切の責任を負いかねますので、予めご了承ください。
- ※ ネットワークカメラの設置につきましては、被写体のプライバシーや肖像権などを十分考慮の上で行ってください。
- ※ H.264 形式で記録された動画の再生には、コーデックのインストールが必要な場合があります。
- ※ 本製品は、屋内撮影を専用とした使用を奨励するものです。直射日光の当たらない場所へ設置の上、ご利用頂けます様お願い致します。カメラに照度の高い画像が取り込まれた場合、画像が正しく表示されない、あるいはカメラの部品を破損する恐れがありますので、ご注意願います。
- ※ 本製品は、防水・防滴仕様ではありません。
- ※ 有線 LAN/無線 LAN は同時に使用できません。LAN ケーブルが接続された時は有線 LAN の接続となります。
- ※ 無線 LAN の通信速度は、規格の理論上の最大値であり、実際のデータ転送速度を示すものではありません。
- ※ microSD/microSDHC カードの画像保存枚数は、撮影環境、他のデータが保存されている場合、カードのメーカーや種類などによって変動します。また対応ファイルシステムの FAT32 の仕様により、最大ファイル数は 65,532 個になります。
- ※ 製品仕様は予告無く変更する場合があります。あらかじめご了承ください。最新情報は、弊社ホームページ (<http://www.planex.co.jp>) を参照ください。

製品写真	CS- W60HD http://www.planex.co.jp/poji/cs-w60hd.shtml
	CS- W70HD http://www.planex.co.jp/poji/cs-w70hd.shtml
メディアご担当者様お問い合わせ先	http://www.planex.co.jp/user/writer.shtml