

# らくらく! かんたん設定ガイド

IEEE802.11g/b 無線LAN USBアダプタ

## GW-US54Mini2

プラネックスコミュニケーションズ株式会社

Version: GW-US54Mini2(Vista)\_QIG-A\_V3

### はじめに

●パッケージに次の付属品が含まれていることを確認してください。

- らくらく!かんたん設定ガイド for Vista (本紙)
- らくらく!かんたん設定ガイド for XP/2000/ME/98SE
- らくらく!かんたん設定ガイド for Mac
- GW-US54Mini2 (本製品)     安全に関する説明書/保証書
- CD-ROM     USB延長ケーブル

※パッケージ内容に破損または欠品があるときは、販売店または弊社までご連絡ください。

●別途ご用意ください。

- 利用可能なCD/DVDドライブとUSBポートがあるパソコン

困ったときは、付属のCD-ROMまたは弊社ホームページ (<http://www.planex.co.jp>) をご参照ください。

### ご注意

ブロードバンドルータや無線アクセスポイントのセットアップが済んでいないときは先に済ませてください。

- ※無線LAN接続時には、必ず暗号化を設定してください。暗号化を無効にすると、ネットワーク全体の安全性が損なわれる恐れがあります。
- ※作業をはじめる前に使用中のアプリケーション (ワープロソフトウェアやメールソフトウェアなど) はすべて終了してください。
- ※セキュリティソフトウェアをインストールしているときは、一時停止または一時的にアンインストールしていないと、正常にインストールできないことがあります。一時停止または一時的なアンインストールについては、セキュリティソフトウェアの取扱説明書を参照してください。
- ※他の周辺機器は取り付けていない状態でのインストールをお勧めします。
- ※Windows Vistaをご利用のときは、「管理者」権限をもつユーザ名でログオンしてください。
- ※Windows XPをご利用のときは、「コンピュータの管理者」権限をもつユーザ名でログオンしてください。
- ※Windows 2000ご利用のときは、「Administrator (アドミニストレータ)」またはAdministratorsグループのユーザ名でログインしてください。
- ※Internet Explorer 6以上の環境を推奨します。
- ※WPS をお使いになるときは、通常版ドライバをインストールしてください。XLink Kai 版ドライバではWPSはお使いいただけません。
- ※XLink Kai をお使いになるときは、XLink Kai 版ドライバをインストールしてください。通常版ドライバではXLink Kaiはお使いいただけません。
- ※WPS と XLink Kai を同時にお使いいただくことはできません。通常版ドライバをインストールしたあとに XLink Kai をお使いになるときや、XLink Kai 版ドライバをインストールしたあとに WPS をお使いになるときは、ドライバをアンインストールしたあとに、もう一度お使いになりたい機能にあったドライバをインストールしてください。

## 通常版ドライバをインストールする

XLink Kai をご利用のときは

XLink Kai 版ドライバをインストールするときは、付属 CD-ROM 内のユーザーズ・マニュアルの「本製品を設定する」-「STEP1. ソフトウェアのインストール」を参照してください。

WPS をお使いになるときは、通常版ドライバをインストールしてください。XLink Kai 版ドライバでは WPS をお使いいただけません。

STEP  
1

### ソフトウェアをインストールする

本製品を使用するには、付属のCD-ROMからソフトウェアをパソコンにインストールする必要があります。以下の手順にしたがってソフトウェアをインストールしてください。

まだ本製品をパソコンへ取り付けないでください。

1 パソコンのCD/DVDドライブに付属のCD-ROMを挿入します。

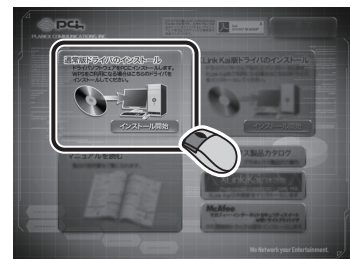
- ① 「自動再生」画面が表示されますので、「AutoLoader.exeの実行」をクリックします。
- ② 「ユーザーアカウント制御」画面が表示されたときは、「許可」をクリックします。

▼  
メニュー画面が表示されます。

メニュー画面が表示されないときは

- ① 「コンピュータ」を開きます。
- ② 付属のCD-ROMの入ったCD/DVDドライブをダブルクリックします。

2 [通常版ドライバのインストール] をクリックします。



▼  
インストールがはじまります。  
※この作業には数分かかります。

これよりインストールを開始します。  
無線LANアダプタをお手元に用意してしばらくお待ちください。

▼  
「お手元に用意した無線LANアダプタをパソコンのUSBポートに取り付けてください。」が表示されます。

3 本製品をパソコンのUSBポートへ挿し込みます。

▼  
「無線LANアダプタの取り付けを確認しました。手を触れずに、しばらくお待ちください。」が表示されます。

無線LANアダプタの取り付けを確認しました。  
手を触れずに、しばらくお待ちください。

▼  
「インストールが完了しました。」が表示されます。

インストールが完了しました。

4 [終了] をクリックします。

5 CD-ROMをCD/DVDドライブから取り出します。

6 パソコンを再起動します。

これでインストールは終わりです。続けてSTEP 2へ進んでください。

※本紙は、本製品をクライアントとして使うときの設定方法を記載しています。ポータブルゲーム機などでインターネットに接続したいときは、本製品をアクセスポイントとして使用します。「STEP 7 ソフトウェアをインストールする」を終えてから、付属CD-ROM内のユーザーズマニュアルの「ユーティリティを使う」-「アクセスポイントとして使う」を参照してください。

STEP 1 が手順通りに完了できないときは、付属CD-ROMマニュアルのトラブルシューティングを参照ください。

STEP 2

## 無線LAN設定の準備をする

無線LAN設定するための準備をします。

### WPS※1機能を使ってかんたんに無線LAN設定する

本製品では、WPS機能を使って無線LANの設定をお手軽に行うことができます。WPS機能を使って無線LANの設定を行うときは※2、「STEP 3 無線LANを設定する」の「かんたん設定」へ進んでください（STEP 2は不要です）。

※1: WPS (Wi-Fi Protected Setup) とは無線LAN機器のセキュリティなどの設定を簡単に行うための標準規格です。

※2: WPS機能を使って設定するためには、無線ブロードバンドルータ（親機）もWPSに対応している必要があります（弊社製品MZK-W04N-X/MZK-W04Gなど）。

無線LANの設定を行う前に、接続先の無線ブロードバンドルータ（または無線アクセスポイント）の設定内容を確かめて以下の表にご記入ください。

無線ブロードバンドルータ（または無線アクセスポイント）の設定内容を確かめる方法は、お使いの機器のマニュアルを参照してください。

名称	無線ブロードバンドルータ（または無線アクセスポイント）の設定内容
(イ) SSID(ネットワーク名)	
(ロ) 認証タイプ	<input type="checkbox"/> オープン <input type="checkbox"/> 共有 <input type="checkbox"/> WPA-PSK <input type="checkbox"/> WPA2-PSK
(ハ) 暗号化	<input type="checkbox"/> TKIP <input type="checkbox"/> AES ※(ロ)が「WPA-PSK」または「WPA2-PSK」のとき。
(ニ) WEPキーまたはパスフレーズ	

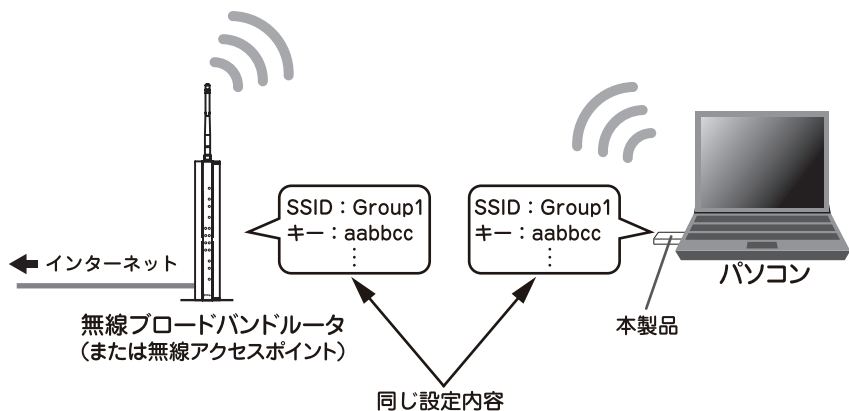
※暗号化キーは、WEPのときは「WEPキー」、WPAのときは「パスフレーズ」を記入してください。

※無線LAN接続時には、必ず暗号化を設定してください。

暗号化を無効にすると、ネットワーク全体の安全性が損なわれる恐れがあります。

### ●無線LANについて

無線ブロードバンドルータ（または無線アクセスポイント）と同じ無線LAN設定を本製品に設定することにより、無線LAN通信することができます。



STEP 3

## 無線LANを設定する

無線LANの設定方法を説明します。以下のいずれかの方法を選んで設定してください。

ユーティリティを使って自動で設定するとき

かんたん設定へ

※お手持ちの無線ブロードバンドルータがWPS機能に対応しているときは、「かんたん設定」で設定できます。

ユーティリティを使って手動で設定するとき

通常設定へ

※お手持ちの無線ブロードバンドルータがWPS機能に対応していないときは、「通常設定」で設定します。

弊社WPS対応無線ブロードバンドルータ（2008年2月現在）：  
・MZK-W04N-X (MZK-W04N)  
・MZK-W04G  
・MZK-W04NU

### かんたん設定

ここでは、弊社のWPS対応無線ブロードバンドルータ「MZK-W04N-X」を使った設定方法を説明します。

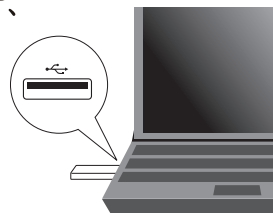
#### ■設定前の準備

MZK-W04N-Xがインターネットに接続できることを確認してください。

STEP 1

本製品をパソコンのUSBポートに取り付け、パソコンの電源をオンにします。

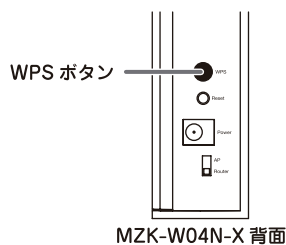
※パソコンが起動してからSTEP 2へお進みください。



STEP 2

MZK-W04N-X本体背面のWPSボタンを2秒以上押し続けます。

※WPSボタンの位置と操作方法は、機器により異なります。詳細はお使いの機器の取扱説明書をご覧ください。



STEP 3

システムトレイのユーティリティアイコンをダブルクリックします。

※システムトレイにユーティリティアイコンが表示されていないときは、「スタート」→「すべてのプログラム(または、プログラム)」→「Planex Wireless」→「Planex Wireless Utility」をクリックすることも起動できます。

ユーティリティが起動します。



STEP 4

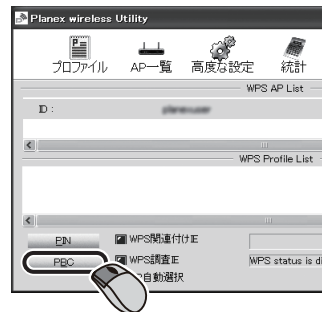
上部のメニューから「WPS」をクリックします。



STEP 5

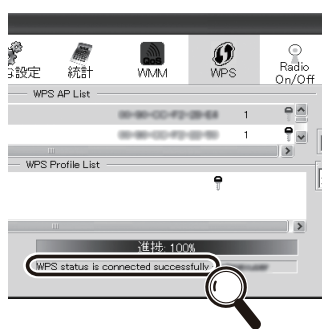
[PBC]をクリックします。

接続先の検索が始まります。



STEP 6

「WPS status is connected successfully」と表示されていることを確認します。



STEP 7

「STEP 4 インターネットへ接続する」へ進んでください。

これで無線LANの設定は終わりです。

接続に失敗したときは再度試してください。それでもつながらないときは、以降の「通常設定」で設定してください。

### 通常設定

STEP 2

で作成した表を使って、以下の手順で設定します。

#### ご注意!

お使いの無線ブロードバンドルータ（または無線アクセスポイント）の設定内容に合わせて、設定してください。接続先と設定内容が異なると無線LAN接続ができません。



