

世界中のプレイヤーが君のライバルになる

ゲームリンクX

GAME LINK X for Mobile GAMES

ネットワーク対戦をはじめよう！

～XLink Kaiの設定方法 & ソフトウェアアクセスポイント機能～



※ 本製品のXLink Kaiに関する機能はサポート対象外となっております、あらかじめご了承ください。

※ 本製品のニンテンドー Wi-Fiコネクションとの接続は、弊社での接続確認を行っています。

ゲームリンク X 準備編



PSP®

XLink Kaiを使って"PSP"でネット対戦！

「ゲームリンクX」をパソコンに接続し、XLink Kaiを使用することで、「PSP」のネットワーク対応ソフトを使って世界中のプレイヤーと遊ぶことができます。

"PSP"で オンラインゲームをする

設定方法は4ページへ →

"PSP"で オンラインゲーム以外で通信する

設定方法は8ページへ →

用意するもの

- ゲームリンク X (本製品)
- "PSP" 本体
- ゲームリンク X 付属の CD-ROM
- インターネットに接続できる環境
- USB ポート搭載の Windows XP/2000 パソコン

※ 本製品を使用して"PSP"でXLinkKaiを利用する場合、事前にインターネットが可能な環境と、USB ポートを搭載したパソコンが必要です。また、ご利用の環境によってはXLink Kaiを利用できない場合があります。※本製品の"PSP"とXLink Kaiとの接続は、弊社での接続確認を行っています。ゲームソフト、環境によっては途中で接続が切れる場合があります。詳しくは弊社ホームページ上のFAQをご覧ください。※"PlayStation" および"PSP" は、株式会社ソニー・コンピュータエンタテインメントの登録商標です。※本製品は、株式会社ソニー・コンピュータエンタテインメントのライセンス商品ではありません。



ニンテンドー Wi-Fi コネクションで遊ぶ！

「ゲームリンク X」をパソコンに接続し、付属のユーティリティを設定することで、Nintendo Wi-Fi Connection に接続することができます。

Nintendo DSで オンラインゲームをする

設定方法は10ページへ →

用意するもの

- ゲームリンク X (本製品)
- ニンテンドー DS 本体
- ゲームリンク X 付属の CD-ROM
- インターネットに接続できる環境
- USB ポート搭載の Windows XP/2000/Me/98SE パソコン

※ 本製品を使用してニンテンドーDSでWi-Fiコネクションを利用する場合、事前にインターネットが可能な環境と、USBポートを搭載したパソコンが必要です。また、ご利用の環境によってはWi-Fiコネクションを利用できない場合があります。※本製品のニンテンドーWi-Fiコネクションとの接続は、弊社での接続確認を行っています。ゲームソフト、環境によっては途中で接続が切れる場合があります。詳しくは弊社ホームページ上のFAQをご覧ください。※ニンテンドーDSは任天堂の登録商標です。日本商標登録 第4841498号、第4853764号 特許登録 第2710378号 ※ニンテンドーWi-Fiコネクション・Nintendo Wi-Fi Connectionは任天堂の商標です。※本製品は、任天堂のライセンス商品ではありません。



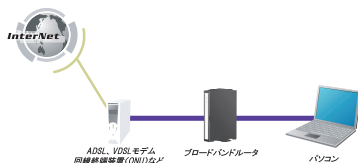
"PSP" 編

XLink Kai でネット対戦!

※ 本製品を使用して「PSP」でXLinkKaiを利用する場合、事前にインターネットが可能な環境と、USB ポートを搭載したパソコンが必要です。また、ご利用の環境によってはXLink Kai を利用できない場合があります。※ 本製品の「PSP」とXLink Kaiとの接続は、弊社での接続確認を行っています。ゲームソフト、環境によっては途中で接続が切れる場合があります。詳しくは弊社ホームページ上のFAQをご覧ください。

1 パソコンの準備

お使いのパソコンをインターネットに接続できる状態にしてください。



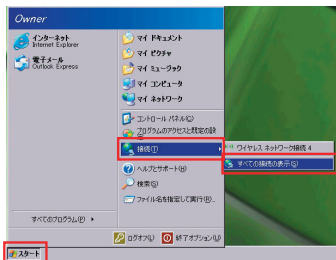
※本製品を使って、PSPからインターネット接続するためにはブロードバンドルータが必要です。

2 ゲームリンクXのセットアップ

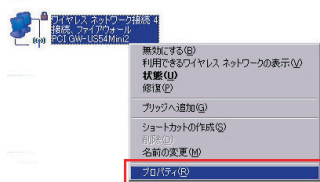
付属の「らくらく!かんたん設定ガイド」のSTEP1を行って、ゲームリンク X (GW-US54Mini2) をコンピュータにインストールします。ここでは Windows XP の画面で説明をしています。

3 Xlinkモードの設定

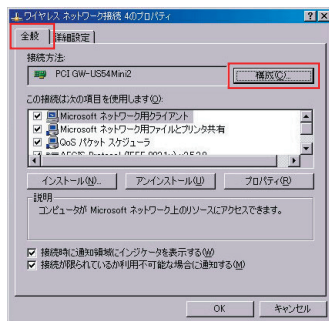
1. [スタート]→[接続]→[すべての接続の表示]をクリックします。



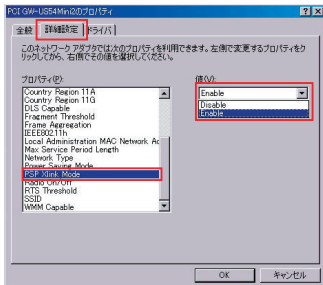
2. 「ワイヤレスネットワーク接続」を右クリックし、「プロパティ」をクリックします。



3. 「全般」タブをクリックし、「構成」をクリックします。



4. 「詳細設定」タブをクリックし、「プロパティ」から「PSP Xlink Mode」をクリックします。「値」から「Enable」を選びます。



4 XLink Kai をダウンロードする

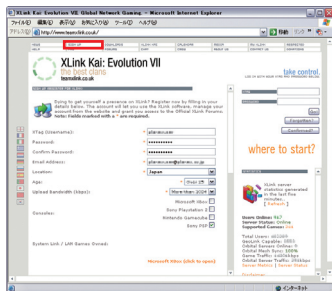
下記の Web サイトにアクセスして、サインアップを行い、XLink Kai をダウンロードします。サインアップ時にはメールアドレスが必要となりますのでご注意ください。

1. XLink Kai ウェブサイトにアクセスします。

XLink Kai: Evolution VII. Global Network Gaming.

<http://www.teamxlink.co.uk/>

2. アカウントを作成します。



[SIGN UP] をクリックし、希望のユーザー名やパスワード、Email アドレスなど、必要な情報を記入し、誤りがないことを確認してから [Submit] をクリックします。

※ Hotmail など一部のフリーメールでは XLink Kai からの確認メールが送信されず、ダウンロードなどの利用が出来ない場合がありますのでご注意ください。

3. メール本文中の URL をクリックします。

「Confirm XLink Registration」というタイトルのメールが、サインアップ時に記入したメールアドレスへ配信されます。メール本文中の URL をクリックしアカウントの登録を完了させます。

4. XLink Kai ウェブサイトにログインします。

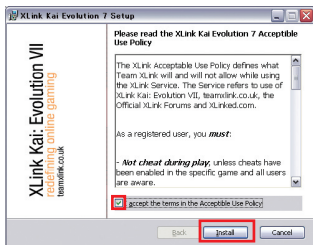


先ほど登録したアカウントのユーザー名とパスワードでログインします。[DOWN LOADS] をクリックし、プルダウンメニューから [Windows XP/2000/Me/98se/98] を選び、[Download] をクリックして、ダウンロードを行います。

5 XLink Kai をインストールする

1. ダウンロードしたファイルをダブルクリックして実行します。

ソフトウェアのインストールをするための契約内容を必ずご覧の上、よろしければ「同意する」にチェックをインストールをクリックします。



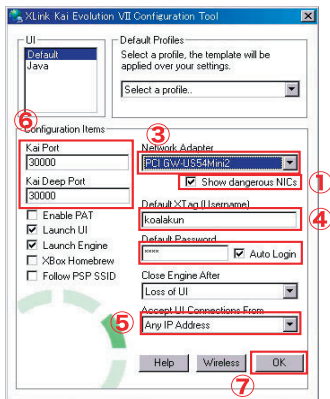
2. インストール完了です。

これで XLink のインストールが完了しました。[Finish] をクリックしてウィンドウを閉じます。

6 XLink Kai の設定をする

1. Start kai Configを起動します。

[スタート] → [すべてのプログラム] → [XLink Kai Evolution VII] → [Start Kai Config] を起動します。



- (1) [Show dangerous NICs.] にチェックを付けます。Xlink Kai Evolution VII Configuration Tool が終了します。
- (2) 再び [スタート] → [すべてのプログラム] → [XLink Kai Evolution VII] → [Start Kai Config] を起動します。
- (3) [Network Adapter] で [PCI GW-US54Mini2] を選びます。
- (4) [Default XTag] と [Default Password] に登録した情報を入力し、[Auto Login] にチェックを付けます。
- (5) [Accept UI Connections From] で [Any IP Address] を選びます。
- (6) [Kai Port] と [Kai Deep Port] 番号には 30000 と入力します。
- (7) [OK] をクリックします。

Xlink Kai Evolution VII Configuration Tool が終了します。

7 "PSP" の設定をする

"PSP" を以下のように設定します。

1. "PSP" 本体の無線 LAN のスイッチを ON にします。
2. メニューの「設定」→「省電力設定」→「ワイヤレス LAN 省電力モード」を選び、「切」に設定します。
3. メニューの「設定」→「ネットワーク設定」→「アドホックモード」を選びます。1ch、6ch、11ch から任意のチャンネルを選び設定保存します。

8 "PSP" のゲームを起動する

1. ゲームソフトを UMD スロットに差込みます。

"PSP" にアドホックモードで対戦可能なゲームソフトを UMD スロットに差込み起動します。

※ ゲームソフトによっては動作しないものもあります。

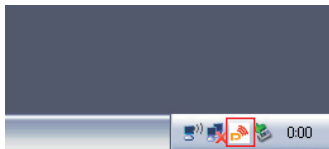
2. アドホックモードのプレイを選択します。

ゲームにより呼び方が異なりますが、「ゲーム部屋を作る」や「ゲームに参加する」、「レースを開催する」、「集会所」などがこれに相当します。

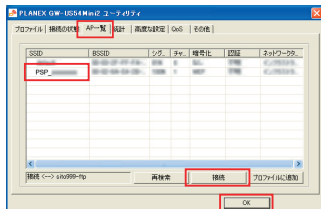
9 通信をはじめる

1. ユーティリティを起動します。

システムトレイに表示されている本製品のアイコンをダブルクリックします。



- 「AP一覧」をクリックし、「SSID」から「PSP_XXXXXX」を選びます。[接続]をクリックし、[OK]をクリックします。



10 XLink Kai を起動する

- XLink Kaiを起動します。

[スタート] → [すべてのプログラム] → [XLink Kai Evolution VII] → [Start Kai] を選び XLink Kai を起動します。

※ 起動時にファイアウォールなどの設定がされている場合はブロックの解除が必要ことがあります。

※ ユーザー名とパスワードを要求されたときは、[3] で登録したアカウントのものを入力してください。

- 接続確認を行います。



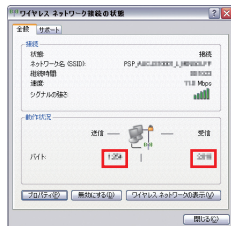
地球のアイコンをクリックして、「PSP」の右の「→」マークをクリックします。

目的のゲームの右の「→」マークをクリックします。対戦部屋に入ってゲームに参加します。

うまくつながない時は

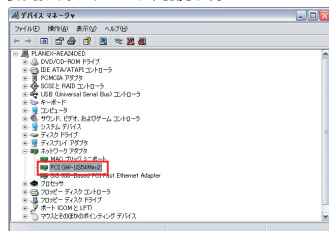
- ネットワーク接続の状態を確認します

タスクトレイのワイヤレスネットワーク接続の状態を開きます。動作状況の送信パケットと受信パケットが正常に動作していることを確認します。

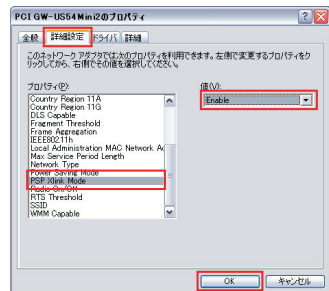


- 正常に受信パケットが得られない場合は以下を実行してください。

1. デバイスマネージャを開き [PCI GW-US54Mini2] を選択し右クリックでプロパティを開きます。



2. 詳細設定のタブを選択し PSP Xlink Mode を Enable に設定します。OK をクリック閉じます。



3. 9 通信をはじめる の手順を行います。

- Xlink Kaiを起動します。



"PSP" 編

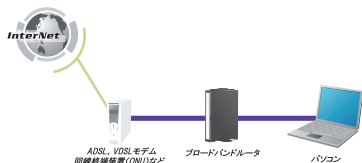
オンラインゲーム以外で通信する

※ 本製品を使用して「PSP」で通信する場合、事前にインターネットが可能な環境と、USB ポートを搭載したパソコンが必要です。

PSP®

1 パソコンの準備

お使いのパソコンをインターネットに接続できる状態にしてください。



※本製品を使って、PSPからインターネット接続するためにはブロードバンドルータが必要です。

2 ゲームリンクXのセットアップ

付属の「らくらく!かんたん設定ガイド」のSTEP1を行って、ゲームリンクXをコンピュータにインストールします。

3 ゲームリンクXの設定

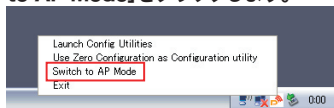
ここでは以下の設定値を例に説明していきます。

| 項目名 | 設定値 |
|---------------------|------------|
| SSID (アクセスポイント名) | planexuser |
| WEP キー | 1223334444 |

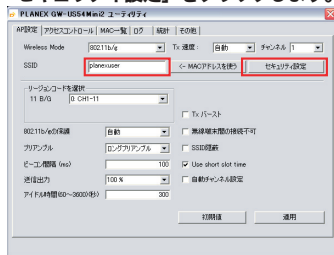
ご注意!

Windows 2000 をお使いのときは、インターネット接続共有設定を行う必要があります。設定方法に関しては、P.12の「Windows 2000 インターネット接続共有設定について」を参照してください。インターネット接続共有設定を行ってから、以下の手順に進んでください。

1. システムトレイに表示されている本製品のアイコンを右クリックし、「Switch to AP Mode」をクリックします。

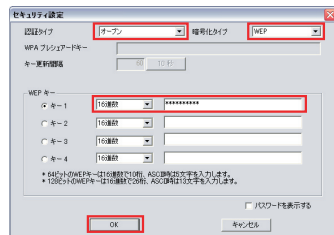


2. 「SSID」に「planexuser」を入力し、「セキュリティ設定」をクリックします。



3. 暗号化設定をします。

- (1) 「認証タイプ」で「オープン」を選びます。
- (2) 「暗号化タイプ」で「WEP」を選びます。
- (3) 「キー1」「16進数」を選び、右側の空欄に「1223334444」を入力します。
- (4) [OK] をクリックします。



4. [×] をクリックして表示されている画面をすべて閉じます。

以上でゲームリンク X の設定は完了です。

4 "PSP"のワイヤレス設定

"PSP" を使ってワイヤレス設定を行います。

1. POWER/HOLDスイッチをオン(上側にスライド)にします。
2. ワイヤレスLANスイッチをオン(上側にスライド)にします。
3. ホームメニューが表示されていないときは、HOMEを押して、ホームメニューを表示させます。
4. ホームメニューの「設定」から「ネットワーク設定」を選び、○ボタンを押します。
5. 「インフラストラクチャ」を選び、○ボタンを押します。
6. [新しい接続の作成]を選び、○ボタンを押します。
7. 「接続名」にわかりやすい接続名を入力し、▷キーを押して次の画面へ進みます。
8. 「検索する」を選び、▷キーを押します。
9. 「planexuser」を選び、○ボタンを押します。▷キーを押して次の画面へ進みます。

「planexuser」が表示されないときは…

 - ・GW-US54Mini2 を装着しているコンピュータがインターネットを利用できるか確認してください。
 - ・電波が届いていない可能性があります。GW-US54Mini2 に近づいて、電波状況が良い場所で試してください。

- ・画面右上の[再検索]をタッチします。
- ・「planexuser」はGW-US54Mini2の初期設定のSSIDです。初期設定から変更したときは、変更したSSIDをタッチしてください。

10. 「WEP」を選び、▷キーを押します。
11. 「1223334444」※と入力し、▷キーを押して次の画面へ進みます。

※「1223334444」はGW-US54Mini2の初期設定です。初期設定から変更したときは、変更した値を入力してください。
12. 「かんたん」を選び、▷キーを押して次の画面へ進みます。
13. 「接続一覧」に表示された設定内容を確認し、▷キーを押して次の画面へ進みます。

○ボタンを押して、設定内容を保存します。
14. 「接続テストをする」を選び、接続結果を確認します。

以上で"PSP"の設定は終わりです。



Nintendo DS 編

ユーティリティを設定しよう!

※ 本製品を使用してニンテンドーDSでWi-Fiコネクションを利用する場合、事前にインターネットが可能な環境と、USBポートを搭載したパソコンが必要です。また、ご利用の環境によってはWi-Fiコネクションを利用できない場合があります。※ 本製品のニンテンドーWi-Fiコネクションとの接続は、弊社での接続確認を行っています。ゲームソフト、環境によっては途中で接続が切れる場合があります。詳しくはHP上のFAQをご覧ください。

1 ゲームリンク X のセットアップ

付属の「らくらく!かんたん設定ガイド」のSTEP1を行って、ゲームリンクXをコンピュータにインストールします。

2 ゲームリンク X の設定

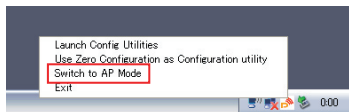
ここでは以下の設定値を例に説明していきます。

| 項目名 | 設定値 |
|---------------------|------------|
| SSID (アクセスポイント名) | planexuser |
| WEP キー | 1223334444 |

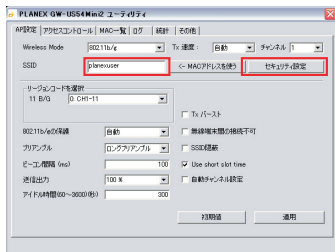
ご注意!

Windows 2000をお使いのときは、インターネット接続共有設定を行う必要があります。設定方法に関しては、P.12の「Windows 2000 インターネット接続共有設定について」を参照してください。インターネット接続共有設定を行ってから、以下の手順に進んでください。

1.システムトレイに表示されている本製品のアイコンを右クリックし、「Switch to AP Mode」をクリックします。

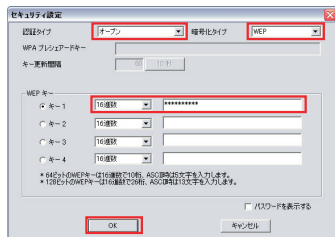


2. 「SSID」に「planexuser」を入力し、「セキュリティ設定」をクリックします。



3. 暗号化設定をします。

- (1) 「認証タイプ」で「オープン」を選びます。
- (2) 「暗号化タイプ」で「WEP」を選びます。
- (3) 「キー1」[16進数]を選び、右側の空欄に「1223334444」を入力します。
- (4) [OK] をクリックします。



4. [×] をクリックして表示されている画面をすべて閉じます。

以上でゲームリンクXの設定は完了です。

3

ニンテンドーDSの Wi-Fiコネクションの設定

1. ニンテンドーDSでWi-Fiコネクション設定画面を出します。

※ Wi-Fi コネクション設定画面を出す方法は、各 DS 用ソフトの取扱説明書をご覧ください。

2. 「Wi-Fi 接続先設定」をタッチします。

3. 「未設定」をひとつだけタッチします。

4. 「アクセスポイントを検索」タッチします。

5. 接続先一覧の中から「planexuser」をタッチします。

6. WEPキーとして「1223334444」を入力して、「決定」をタッチします。

7. 画面の表示にあわせて「はい」を2回タッチします。



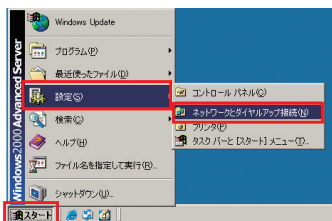
接続テストが始まります。

以上でニンテンドーDSの設定は完了です。

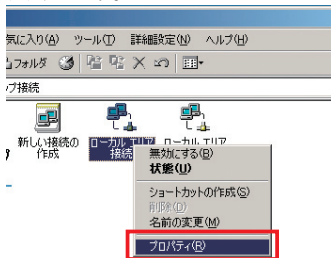
Windows 2000 インターネット接続共有設定について

Windows 2000 の環境で、PSP でオンラインゲーム以外でインターネット接続するときや、ニンテンドー DS でニンテンドー Wi-Fi コネクションを行うときは、あらかじめインターネット接続共有設定を行う必要があります。

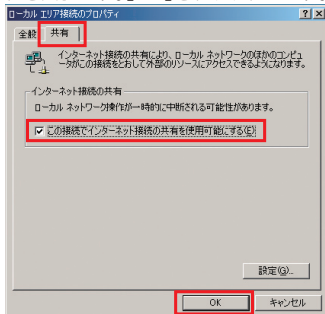
1. 「スタート」 - 「設定」 - 「ネットワークとダイヤルアップ接続」をクリックします。



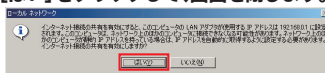
2. LAN 接続しているネットワークカードの方を右クリックし、プロパティをクリックします。



3. 「共有」タブをクリックし、「この接続でインターネット接続の共有を使用可能にする」のチェックボックスにチェックを入れます。[OK]をクリックします。



4. [はい]をクリックして、画面を閉じます。



MEMO

.....

.....

.....

.....

.....

.....

.....

.....

.....

.....

.....

.....

.....

.....

.....

.....

.....

.....

.....

.....

.....

.....

.....

.....

.....

MEMO

MEMO

.....

.....

.....

.....

.....

.....

.....

.....

.....

.....

.....

.....

.....

.....

.....

.....

.....

.....

.....

.....

.....

.....

.....

.....

.....

世界中のプレイヤーが君のライバルになる

ゲームリンク X
GAME LINK X for Mobile GAMES