

らくらく! かんたん設定ガイド

IPv6対応 超小型 USB 有線/無線プリントサーバ

Mini-101UG6

プラネックスコミュニケーションズ株式会社

Version: 1.0 PMN-06-12-AH-Mini-101UG6

はじめに

●パッケージに次の付属品が含まれていることを確認してください。

- らくらく!かんたん設定ガイド(本紙)
- Mini-101UG6(本製品)
- アンテナ
- ACアダプタ
- USBケーブル
- LANケーブル
- CD-ROM
- ワンタッチ取り付けテープ
- 安全に関する説明書
- 保証書







※パッケージ内容に破損または欠品があるときは、販売店または弊社テクニカルサポートまでご連絡ください。

●別途用意してください。

- USBポートのあるプリンタ
- 設定用コンピュータ

※最新の情報は弊社ホームページ(<http://www.planex.co.jp>)を参照してください。

らくらく!かんたん設定ガイドの記号

| | | | |
|---|---------|---|------------------|
|  | クリック |  | キーボードを使用して入力します。 |
|  | ダブルクリック |  | 確認します。 |
|  | 右クリック |  | 設定する順番 |

設定の手順

●本製品を使うために次の手順で設定してください。

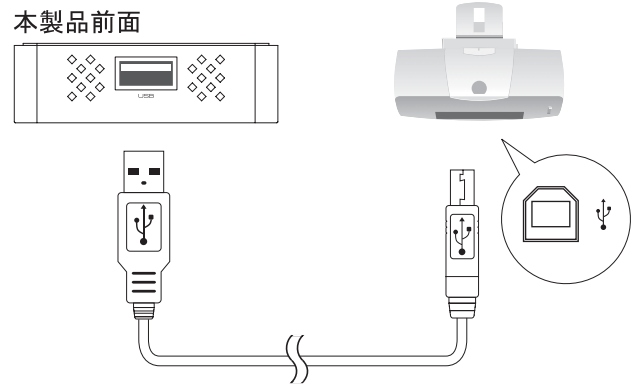
- STEP 1 機器の接続
- STEP 2 設定用コンピュータの準備
- STEP 3 本製品のIPアドレス設定
- STEP 4 印刷設定

STEP 1

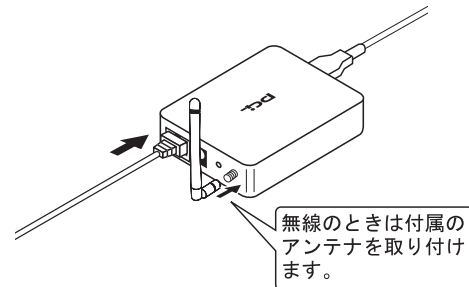
機器の接続

1 コンピュータ、プリンタの機器の電源を切ります。

2 本製品とプリンタをUSBケーブルで接続します。



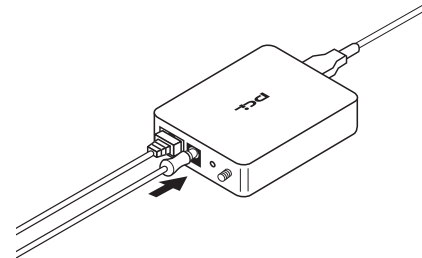
3 LANケーブルの一端を本製品背面のLANポートへ接続します。



4 LANケーブルのもう一端をコンピュータのLANポートに接続します。

5 プリンタの電源を入れます。

6 本製品背面の電源コネクタに付属のACアダプタを接続します。



▲ ご注意!

ACアダプタは必ず付属のものを使用してください。付属以外のACアダプタの使用は、製品の故障、誤動作などの原因となります。付属以外のACアダプタを使用したときの故障は保証の範囲外となります。

7 ACアダプタを家庭用コンセントに接続します。

8 コンピュータの電源を入れます。

STEP 2

設定用コンピュータの準備

◎設定用コンピュータのIPアドレスを設定します。

ここではWindows XPの操作を説明します。他のOSをお使いのときは、CD-ROM内のユーザーズ・マニュアル「設定」の「3.設定用コンピュータの準備をする」を参照してください。

▲ご注意!

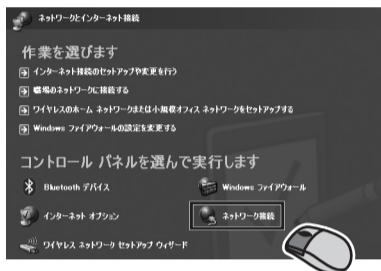
- ・この作業をおこなうには「コンピュータの管理者」または同等の権限を持つユーザでログインする必要があります。
- ・以下の操作手順および表示画面はWindows XPの初期状態のときです。Windows XPの設定によって異なる場合があります。

1 「スタート」→「コントロールパネル」→「ネットワークとインターネット接続」をクリックします。

▶「ネットワークとインターネット接続」が表示されます。

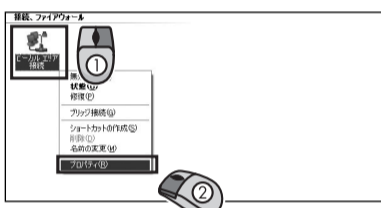
2 「ネットワーク接続」をクリックします。

▶「ネットワーク接続」が表示されます。



3 「ローカルエリア接続」を右クリックし、「プロパティ」をクリックします。

▶「ローカルエリア接続のプロパティ」が表示されます。



4 「インターネットプロトコル(TCP/IP)」を選択し、「プロパティ」をクリックします。

▶「インターネットプロトコル(TCP/IP)」が表示されます。

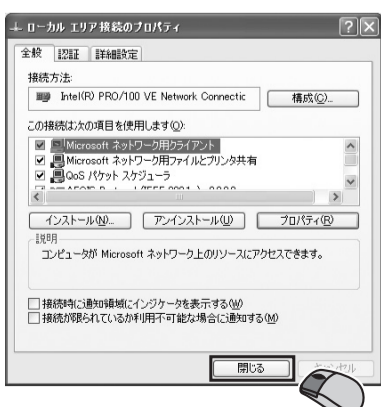


5 「次のIPアドレスを使う」を選択し、IPアドレスに「192.168.1.x」(xは1~199、201~254の任意の値)、サブネットマスクに「255.255.255.0」と入力して、「OK」ボタンをクリックします。

▶「ローカルエリア接続のプロパティ」に戻ります。



6 「閉じる」をクリックします。



STEP 3

本製品のIPアドレス設定

◎WEBブラウザを使って、本製品のIPアドレスを設定します。

※開発中の画面を使用しているため、画面および手順が変更になることがあります。

<例>

1 WEBブラウザを起動します。



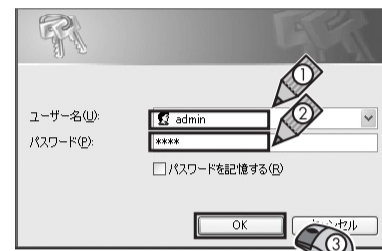
2 WEBブラウザのアドレスに「192.168.1.200」と入力し、<Enter>を押します。

▶ログイン画面が表示されます。

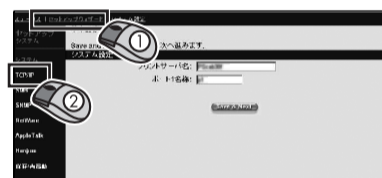


3 ①ユーザー名に「admin」と半角小文字で入力します。 ②パスワードに「0000」(ゼロ4つ)と半角数字で入力します。 ③【OK】をクリックします。

▶設定画面が表示されます。

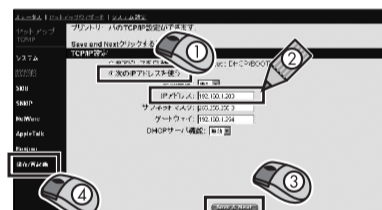


4 ①「セットアップウィザード」をクリックします。 ②「TCP/IP」をクリックします。



※画面はMini-101S6を使用しています。

5 ①「次のIPアドレスを使う」を選択します。 ②本製品のIPアドレスを「192.168.1.200」と半角数字で入力します。 ③【Save & Next】をクリックします。 ④【保存&再起動】をクリックします。



※画面はMini-101S6を使用しています。

▲ご注意!

本製品の工場出荷時設定のIPアドレス「192.168.1.200」のときの入力例です。このとき、お使いのネットワーク内にてIPアドレスが「192.168.1.200」の他のネットワーク機器があるとき、同じにならないように先頭から4ブロック目の200の値に任意の値を割り当てます。

また、お使いのネットワークのIPアドレスが「192.168.0.xx」などのときには、先頭から3ブロック目までお使いのネットワークに合わせて、4ブロック目を他のネットワーク機器と同じにならないように任意の値を割り当てます。詳細はCD-ROM内のユーザーズ・マニュアル「付録」の「IPアドレスについて」を参照してください。

6 【OK】を2回クリックし、本製品を再起動します。

7 【OK】をクリックします。



8 WEBブラウザを閉じます。

印刷設定

⑥ コンピュータを使って印刷設定をします。

この設定では、TCP/IPプロトコルを使用します。設定を始める前に、お使いのプリンタのドライバをインストールしてください。(すでにドライバのインストールが済んでいるときは必要ありません。) 以下の設定は、Windows XPの操作手順です。他のOSをお使いのときは、CD-ROM内のユーザーズ・マニュアル「設定」の「6.印刷設定をする」を参照してください。

① 「スタート」から「プリンタとFAX」をクリックします。

▶「プリンタとFAX」が表示されます。



② 接続するプリンタアイコンを右クリックして、「プロパティ」をクリックします。

※お使いのプリンタ名のアイコンが表示されていないときは、プリンタドライバがインストールされていません。プリンタのマニュアルを参照し、ドライバをインストールしてください。

▶「<プリンタ名>のプロパティ」が表示されます。



③ 「ポート」をクリックします。



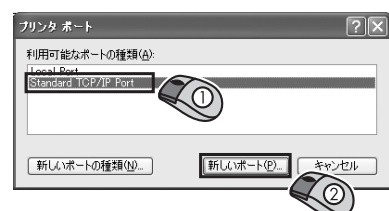
④ 「双方向サポートを有効にする」をオフにし、「ポートの追加」をクリックします。

▶「プリンタポート」が表示されます。



⑤ 「Standard TCP/IP Port」を選択し、「新しいポート」をクリックします。

▶「標準TCP/IPプリンタポートの追加ウィザードの開始」が表示されます。



⑥ 「次へ」をクリックします。

▶「ポートの追加」が表示されます。



⑦ ①「プリンタ名またはIPアドレス」に「192.168.1.200」と半角数字で入力します。

②「ポート名」は①で入力した値から自動生成されますが、任意に入力することもできます(画面例ではMini-101UG6と入力しています)。

③【次へ】をクリックします。

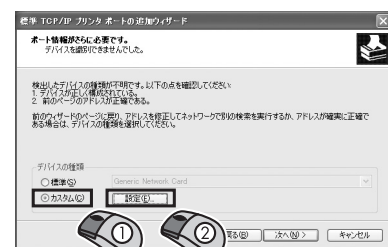
※本製品の工場出荷時設定のIPアドレス「192.168.1.200」のときの入力例です。本製品のIPアドレスを変更したときは、④の手順⑤で設定したIPアドレスを入力します。

▶「ポート情報がさらに必要です。」が表示されます。



⑧ 「デバイスの種類」で「カスタム」を選択し、「設定」をクリックします。

▶「標準TCP/IPポートモニタの構成」が表示されます。



⑨ ①「プロトコル」の「LPR」を選びます。

②「LPR設定」の「キュー名」に「lpt1」(“エルピーティーいち”)を小文字の半角英数字で入力します。

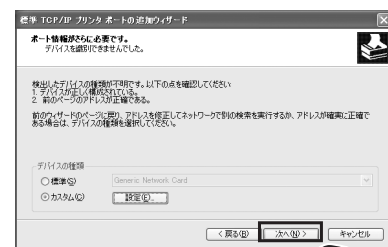
③【OK】をクリックします。

▶「ポート情報がさらに必要です。」に戻ります。



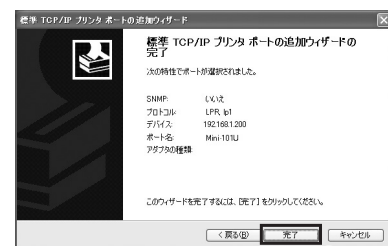
⑩ 【次へ】をクリックします。

▶「標準TCP/IPプリンタポートの追加ウィザードの完了」が表示されます。



⑪ 【完了】をクリックします。

▶「標準TCP/IPプリンタポートの追加ウィザード」が終了し、「プリンタポート」に戻ります。



⑫ 【閉じる】をクリックします。

