

# らくらく! かんたん設定ガイド

## 7.1インチ液晶モニタ LCD-7C

プラネックスコミュニケーションズ株式会社

Version:1.0 PMN-06-02-TS-LCD-7C

※最新の情報は弊社ホームページ(<http://www.planex.co.jp>)をご参照ください。

### 保証規定

この保証規定は、お客様がこの規定に同意頂けない場合、ご購入の製品を使用することなく販売店または弊社にご返却ください。

プラネックスコミュニケーションズ(株)は、本製品についてご購入日より本保証書に記載の保証期間を設けております。本製品は人命に関わる医療機器等の用途、または金融等の用途には使用しないで下さい。高い信頼性が求められる用途に使用する場合はシステムの故障等の処置に万全を期してください。その場合、その結果に対しての損害賠償責任について弊社は負担いたしません。本製品付属の取扱説明書などに従った正常な使用状態の下で、万一保証期間内に故障・不具合が発生した場合、本保証規定に基づき無償修理・交換対応を行います。ただし、次のような場合には保証期間内であっても有償修理となります。

1. 本保証書がない場合。
2. 本保証書に、ご購入日・お名前・ご購入代理店印の記入がない場合、または字句が改ざんされている場合。
3. 取扱上の誤り、または不当な改造や修理を原因とする故障及び損傷。
4. ご購入後の輸送・移動・落下による故障及び損傷。
5. 火災・地震・落雷・風水害・ガス害・塩害・異常電圧およびその他の天変地異など、外部に原因がある故障および損傷。
6. 他の機器との接続に起因する故障・損傷。

#### 初期不良交換

保証期間発生日より1ヶ月以内の故障に関しては、初期不良交換サービスの対象となります。お客様より初期不良である旨申告していただき、弊社がその申告現象を確認した場合に限り、初期不良品として新品と交換いたします。ただし、検査の結果、動作環境や相性を起因とする不具合であった場合には、初期不良交換サービス対象とはなりません。また、当サービスをご利用頂くには、お買い上げ商品の全ての付属品が揃っていることが条件となります。

#### ◎初期不良・修理の手順(センドバック方式)

弊社では、センドバック(先に修理依頼品をお送りいただき、弊社より修理完了品をご返却する)方式による修理対応を行っております。

1. 本製品に故障・不具合が発生した場合、弊社サポートセンターまでご連絡ください。お送り先をご案内させていただきます。  
プラネックスコミュニケーションズ(株) サポートセンター  
フリーダイヤル: 0120-415977  
FAX: 03-5766-1615  
<http://www.planex.co.jp/support/repair/>
2. ご案内に従って修理依頼品を弊社リペアセンターまでお送りください。  
(誠に勝手ながら、リペアセンターへお送りいただく際の送料はお客様のご負担をお願いいたします)
3. 当該初期不良・修理品の到着後、初期不良の場合は交換品、修理の場合は修理完了品をお送りいたします。

#### 免責事項

- ・お客様がご購入された製品について、債務不履行または不法行為に基づく損害賠償責任は、当該製品の購入代金を限度と致します。
- ・お客様がご購入された製品について、隠れた瑕疵があった場合は、無償にて当該瑕疵を修理または瑕疵の無い製品に交換いたします。
- ・お客様及び第三者の故意または過失と認められる本製品の故障・不具合の発生につきましては、弊社では一切責任を負いません。
- ・本製品の使用及び不具合の発生によって、二次的に発生した損害(事業の中断及び事業利益の損失、記憶装置の内容の変化、消失等)につきましては、弊社では一切責任を負いません。
- ・本製品に装着することにより他の機器に生じた故障・損傷について、弊社では本製品以外についての修理費等は一切保証致しません。

※本保証書は日本国内においてのみ有効です。 This warranty is valid only in Japan.

### 保証書

● 弊社の保証規定を必ずご覧ください。 ●

|                     |                |
|---------------------|----------------|
| 保証期間<br>Warranty    | 西暦 年 月 日より 1年間 |
| 製品名<br>Product Name | 7.1インチ 液晶モニタ   |
| 型番<br>Product No.   | LCD-7C         |
| 製造番号<br>Serial No.  |                |

|      |  |
|------|--|
| フリガナ |  |
| 会社名  |  |
| 部署名  |  |
| フリガナ |  |
| お名前  |  |
| フリガナ |  |

|         |                        |
|---------|------------------------|
| ご住所     | 〒□□□□-□□□□<br>都府<br>道県 |
| TEL     | — — 内線                 |
| FAX     | — —                    |
| メールアドレス |                        |

|                |  |
|----------------|--|
| ご購入代理店名<br>所在地 |  |
|----------------|--|

#### ■お問い合わせ先について

製品についてのご質問は、弊社サポートセンターまでお問い合わせください。  
 <お問い合わせフォーム> <http://www.planex.co.jp/support/techform/> 受付:24時間  
 <フリーダイヤル> 0120-415-977 受付:月~金曜日、10~12時、13~17時  
 ※祝祭日および弊社指定の休業日を除く  
 <FAX> 03-5766-1615 受付:24時間  
 <ユーザー登録> <http://www.planex.co.jp/user/>  
 その他、最新情報などについては弊社ホームページをご利用ください。  
<http://www.planex.co.jp/>

プラネックスコミュニケーションズ株式会社

### 本製品を安全にご利用いただくために

本製品のご利用に際して、以下の警告および注意をご覧いただき必ずお守りください。これらの事項が守られないとき、「感電」「火災」「故障」などが発生する場合があります。これによって本製品を利用される方が負傷されたり死亡につながる恐れがあります。また、万一「発火」「発煙」「溶解」などが発生した場合には速やかに本製品の利用を中止し、弊社サポートセンターへ連絡するようお願いいたします。

#### ⚠ 警告

##### ■ 設置及び保管に関して

- ・動作環境範囲外で本製品をご利用にならないでください。  
範囲外の温度や湿度の環境でご利用になることで、感電、火災などの発生、または製品の誤作動、故障などの原因となる恐れがあります。
- ・直射日光の当たる場所や暖房器具の近くで本製品をご利用にならないでください。  
本製品が加熱することで、感電、火災などの発生、または製品の誤作動、故障などの原因となる恐れがあります。
- ・温度変化の激しい場所で本製品をご利用にならないでください。  
動作範囲内の温度であっても温度変化が激しい場所でご利用することで、結露などが原因で感電、火災などの発生、または製品の誤作動、故障などの原因となる恐れがあります。
- ・本製品の近くに液体が入った容器を置かないでください。  
本製品に液体がこぼれることで、感電、火災などの発生、または製品の誤作動、故障などの原因となる恐れがあります。
- ・コンピュータの取り付け口に異物などが混入しているときは取り除いてください。  
コンピュータの取り付け口に異物が混入した状態で本製品を取り付けることで、感電、火災などの発生、または製品の誤作動、故障などの原因となる恐れがあります。
- ・本製品を分解、改造しないでください。  
本製品を分解または改造することで、感電、火災などの発生、または製品の誤作動、故障などの原因となる恐れがあります。また改造は法律で禁止されています。

##### ■ 取り扱いに関して

- ・高温に注意してください。  
本製品の使用中は高温になっている恐れがあります。不用意に触ると火傷の恐れがあります。
- ・湿気やほこりの多いところに保管しないでください。  
湿気やほこりの多いところに保管することで、感電、火災などの発生、または製品の誤作動、故障などの原因となる恐れがあります。
- ・本製品を重ねて設置しないでください。  
本製品を重ねて設置することで製品が加熱し、感電、火災などの発生、または本製品の誤作動、故障などの原因となる恐れがあります。
- ・振動の多い場所や不安定な場所で本製品をご利用にならないでください。  
振動の多い場所や不安定な場所で本製品をご利用になることで、本製品の落下、誤作動、故障などの原因となる恐れがあります。
- ・静電気に注意してください。  
本製品は精密機器です。静電気の影響によって、製品の誤作動、故障などの原因となる恐れがあります。本製品を取り付ける際は、コネクタや取り付け部分を触れないなどの注意をしてください。
- ・落下や衝撃に注意してください。  
本製品に落下や衝撃を与えることで、感電、火災などの発生、または製品の誤作動、故障などの原因となる恐れがあります。

##### ■ その他

- ・本製品は日本国内でご利用ください。  
本製品は日本の国内法のもとで利用可能な製品です。海外での利用はできません。また、本製品ご利用の際は各地域の法令や政令などによって利用の禁止や制限がなされていないかご確認ください。
- ・ご利用のコンピュータのデータのバックアップを取得してください。  
本製品のご利用にかかわらず、コンピュータのデータのバックアップを定期的に取得してください。万一不測の事態が発生し不意なデータの消失や復旧が不可能な状態に陥ったとき回避策になります。なお、本製品のご利用に際しデータ消失などの障害が発生しても、弊社では保証いたしかねることをあらかじめご了承ください。

# はじめに

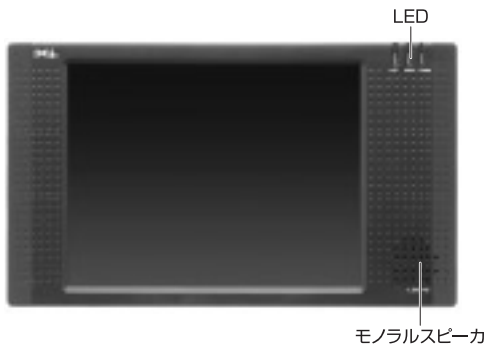
●パッケージに次の付属品が含まれていることを確認してください。

- ユーザーズ・マニュアル (本紙)
- LCD-7C (本製品)
- ACアダプタ
- ビデオケーブル
- VGAケーブル
- 安全に関する説明書
- 保証書

※パッケージ内容に破損または欠品があるときは、販売店または弊社テクニカルサポート(各種リンク)までご連絡ください。

## 各部の名称とはたらき

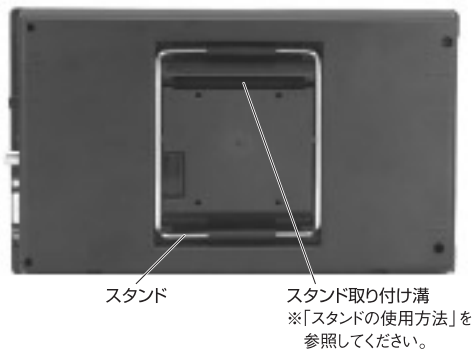
### ■本体正面



#### LEDの動作

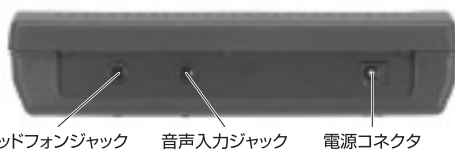
|           |      |         |
|-----------|------|---------|
| POWER     | 緑点灯  | 電源オン    |
|           | 消灯   | 電源オフ    |
| VGA/VIDEO | 点灯なし | 入力信号なし  |
|           | 緑点灯  | 入力信号正常時 |
|           | 赤点灯  | 入力信号異常時 |

### ■本体正面



スタンド  
スタンド取り付け溝  
※「スタンドの使用方法」を参照してください。

### ■本体正面



ヘッドフォンジャック 音声入力ジャック 電源コネクタ

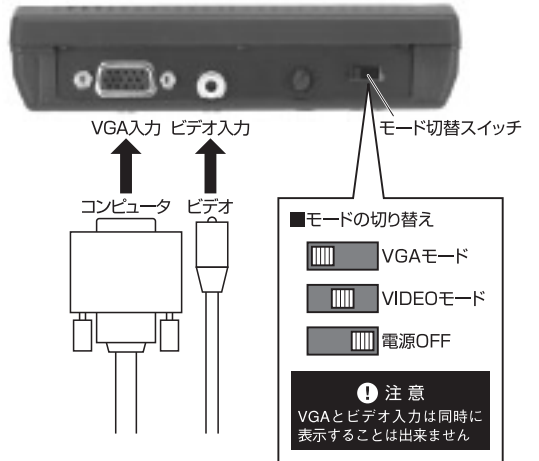
|            |  |
|------------|--|
| ヘッドフォンジャック | ヘッドフォン端子 (ステレオ) を差し込みます。                           |
| 音声入力ジャック   | 音声端子 (ステレオ) を差し込みます※。<br>※本製品に搭載されているスピーカーはモノラルです。 |
| 電源コネクタ     | 付属のACアダプタを接続します。                                   |

### ■本体正面



|           |                           |
|-----------|---------------------------|
| VGA入力     | VGA端子を差し込みます。             |
| ビデオ入力     | ビデオ端子を差し込みます。             |
| サウンドボリューム | 音量を調節します。(スピーカー・ヘッドフォン共用) |
| モード切替スイッチ | VGA/VIDEO/OFFの切り替えができます。  |

### ■接続図



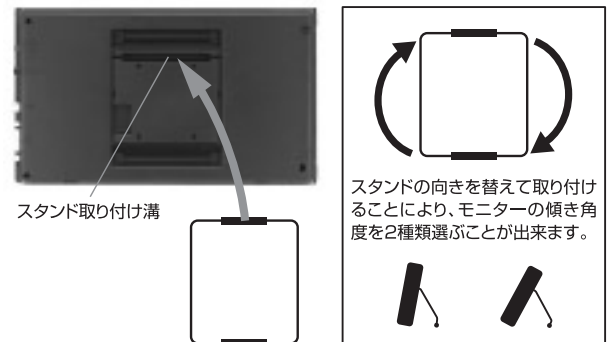
**ご注意!** 機器の接続を行う場合は必ず「LCD-7C」の電源をOFFにして行ってください。

### ■スタンドの使用方法

①モニタの背面からスタンドを取り外します。



②スタンド取り付け溝にスタンドを差し込みます。



③完成です。



# VGA接続の場合の注意点

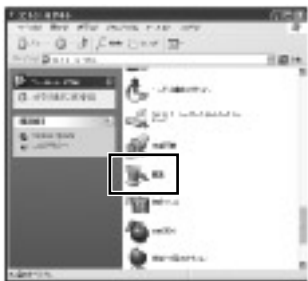
本製品はプラグアンドプレイモニターではありませんので、コンピュータを本機に接続する前にあらかじめ画像解像度の設定を変更しておく必要があります。

Windows2000/XP では通常VGA (640x480)を選択することができませんので、以下の方法で設定をする必要があります。

① 「スタート」をクリックし、「コントロールパネル」をクリックします。

② 「画面」アイコンをダブルクリックします。

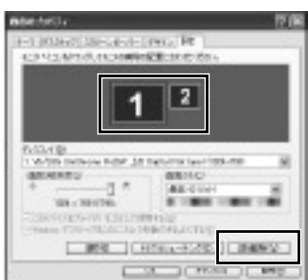
▼  
「画面のプロパティ」が表示されます。



③ 「設定」をクリックします。



④ 接続するモニター番号を選択し、「[詳細設定]」をクリックします。



⑤ 「アダプタ」をクリックし、「モードの一覧」をクリックします。

▼  
「すべてのモード一覧」が表示されます。



⑥ 「有効なモードの一覧」から下記のいずれかを選択し、「[OK]」をクリックします。

- 640x480、256色、60ヘルツ
- 640x480、High Color (16ビット)、60ヘルツ
- 640x480、High Color (32ビット)、60ヘルツ



画面モードが替わったことを確認してモニターを差し替えてください。

# 仕様

## 液晶モニタ

| インタフェース仕様         |                                 |
|-------------------|---------------------------------|
| 対応入力信号            | VIDEO (NTSC)、VGA                |
| 音声                | 音声入力端子 (ステレオ)                   |
|                   | ヘッドフォン端子 (ステレオ)                 |
| スピーカー (内蔵)        | モノラル (500mWモノアンプ)               |
| VIDEO (NTSC) 入力仕様 |                                 |
| 入力信号              | コンポジットビデオ信号 Y:0.7V C:0.3V 75Ω終端 |
| クロマ周波数            | 3,579,545±250Hz                 |
| ハードウェア仕様          |                                 |
| ディスプレイ            | 7.1型液晶カラーディスプレイ                 |
| 解像度               | 640×480ドット                      |
| ドットクロック           | 25.175MHz                       |
| 水平周波数             | 31.469kHz                       |
| 垂直周波数             | 59.94Hz                         |
| LED               | POWER、VIDEO、VGA                 |
| 電源電圧              | DC5V                            |
| 消費電力              | 10W                             |
| 外形寸法              | 215 (W) × 132 (H) × 31.5 (D) mm |
| 重量                | 550g                            |
| その他               |                                 |
| 保証期間              | 1年                              |

■注意事項  
 ※ VGAとVIDEO 入力は同時に表示する事はできません。  
 ※一部のVGA出力機器では、VGA規格に沿っていない場合があります(周波数、クロック)。そのような機器は本機では正常に表示されません。また、マルチスキャンモニターではVGA規格に沿わない機器でもサポートして表示する事が出来るものがございますので、他のモニターで表示可能で本機で表示出来ない機器が存在します。あらかじめご了承ください。  
 ※製品仕様は予告無く変更する場合があります。あらかじめご了承ください。最新情報は、弊社ホームページ(<http://www.planex.co.jp>)を参照ください。

## 技術的なお問い合わせ・修理に関するお問い合わせ

製品購入後のご質問は、弊社サポートセンターまでお問い合わせください。豊富な知識をもったサポート技術者が、お客様の問題を解決いたします。

〈お問い合わせフォーム〉  
<http://www.planex.co.jp/support/techform/>  
 [受付:24時間]

〈電話〉  
**フリーダイヤル: 0120-415977**  
 [受付:月～金曜日、10～12時、13～17時]  
 ※祝祭日および弊社指定の休業日を除く

〈FAX〉  
**ファクス番号: 03-5766-1615**  
 [受付:24時間]

問い合わせ前のお願い  
 サポートを円滑に行うため、お問い合わせ前に以下のものをご用意ください。お客様のご協力を願っています。  
 ○弊社製品の製品型番とシリアルナンバー  
 ○ご使用のコンピュータの型番とオペレーティングシステム名 (Windows XP/Meなど)  
 ○ご使用のネットワークの環境 (回線の種類やインターネットサービスプロバイダ名など)  
 ○ご質問内容 (現在の状態、症状など。エラーメッセージが表示されている場合はその詳細を書きとめてください)

## プラネックスコミュニケーションズ株式会社

●プラネックスコミュニケーションズ、PLANEX COMMUNICATIONSは、プラネックスコミュニケーションズ株式会社の登録商標です。  
 ●その他、記載されている会社名、商品名は各社の商標または登録商標です。  
 ●ご注意:ご使用の際は商品に添付されたマニュアルをお読みにになり、正しく安全にご使用ください。

M E M O

Lined writing area for the left page of the memo.

Lined writing area for the right page of the memo.