

PCI- USERS MANUAL

WIRELESS LAN USB ADAPTER

GW-US110

プラネックスコミュニケーションズ株式会社

PCI-
USERS MANUAL
WIRELESS LAN USB ADAPTER

GW-US110

このマニュアルの構成

本マニュアルは以下のような構成になっています。

必ずお読みください

第1章 はじめに

本製品の概要と各部の名称について説明します。必ずお読みください。

ご使用方法

第2章 Windows 98/98セカンドエディションへのインストール

本製品をコンピュータにインストールする際の手順について説明します。

付録

付録A 仕様

本製品の製品仕様です。

《マニュアル内の表記について》

本マニュアル内では製品の名称を本製品と表記します。
区別が必要な場合は製品型番で表記します。

目次

第1章	はじめに	
	1. 概要	6
	2. 特長	6
	3. 推奨ハードウェアおよびOS	7
	4. 梱包内容の確認	7
	5. 各部の名称	7
第2章	Windows98/98セカンドエディション	
	1. インストール手順	10
	2. インストールの確認	13
付録A	仕様	16

※ 記載の会社名および製品名は各社の商標または登録商標です。

はじめに

1. 概要

GW-US110はUSBポートをもつIBM PC互換機(DOS/V)上で使用可能なGeoWave GW-NS110/NS110PX PCMCIAワイヤレスLANアダプタ用PCMCIAスロットです。本製品を使用することによりUSBポートを持つコンピュータを簡単にワイヤレスLANネットワークに参加させる事が可能になります。また、USBインターフェイスのためプラグ・アンド・プレイに対応しバス電源を使用するためACアダプタが不要です。

2. 特長

GW-NS110/NS110PX PCMCIAワイヤレスLANアダプタをUSBポートを持つコンピュータで使用することが可能です。
USBバス電源を使用するため、ACアダプターは不要です。
コンピュータのリソースを必要としません。
プラグアンドプレイ機能に完全対応しています。
ステータスを示す2つのLEDインディケータを装備しています。

USBの電源について

全てのUSBデバイスは、「セルフ電源」もしくは、「バス電源」の何れかの方法で動作に必要な電源を取り込みます。ACアダプタなどを接続して動作に必要な電源を取り込む方法を「セルフ電源」といい、電源に接続する事無く使用出来るデバイスは「バス電源」と呼ばれる方法で、必要とする電源をUSBケーブルの電源ラインから直接取り込みます。本製品はバス電源を使用している為、ACアダプタが不要な省電力設計になっています。

3. 推奨ハードウェアおよびOS

Pentium(またはそれ以上)プロセッサが使用されているPC/AT互換コンピュータ

16MB以上のRAM

オンボードUSBコネクタまたは、内蔵USBアダプタ

Windows98、Windows98セカンドエディション

4. 梱包内容の確認

パッケージに以下の付属品が含まれていることを確認してください。

本体

このユーザーズマニュアル

ドライバディスク

不足品がある場合は、販売店または弊社テクニカルサポートまでご連絡ください。

5. 各部の名称

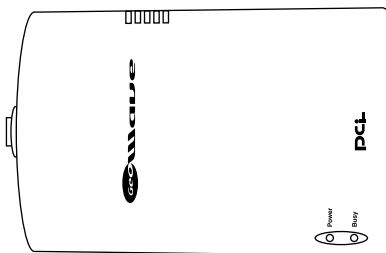


図1-1 GW-US110表面図

Power LED(緑)：電源が供給されると点灯します。

Busy LED(赤)：このインディケータが点滅している場合はアダプタがデータの送受信を行っていることを意味します。

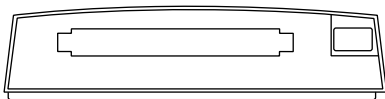


図1-2 GW-US110側図

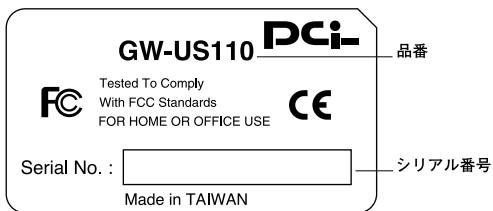


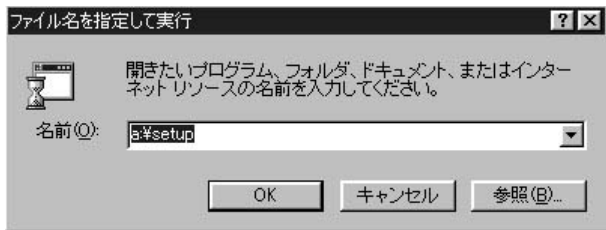
図1-3 GW-US110ステッカーラベル

Windows98/98セカンドエディション へのインストール

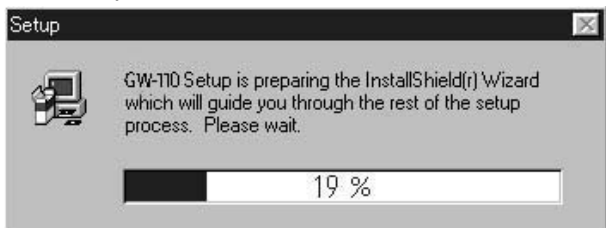
この章ではWindows98/98セカンドエディションへのドライバのインストール手順を説明します。

1. インストール手順

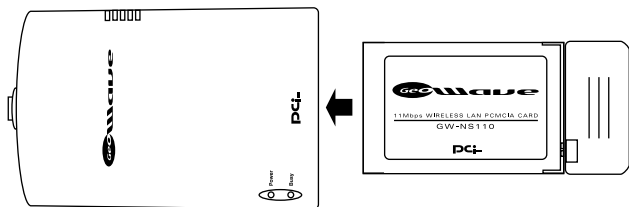
- 1.本製品に付属のドライバディスクをコンピュータのフロッピー・ディスク・ドライブに挿入してください。
- 2.「スタート」「ファイル名を指定して実行」を選択してください。表示されるウィンドウに「a:¥Setup.exe」と入力して「OK」ボタンをクリックしてください。



- 自動的にセットアップユーティリティが起動してインストールが完了します。



- GW-NS110/NS110PX PCMCIAワイヤレスLANアダプタを本製品のスロットにインストールしてください。



- 本製品のUSBケーブルをコンピュータまたは、USBハブのダウンストリームポートに接続してください。
- 新しいハードウェアウィザードが起動し自動的にドライバがインストールされます。

6. 続いてワイヤレスLANアダプタのパラメータを設定する為のプロパティが表示されます。各設定のパラメータが用意されている場合は必要なパラメータを設定してください。完了後、「OK」ボタンをクリックしてください。これらのプロパティと同様の設定は、GW-NS110/NS110PXに付属のユーティリティからでも可能です。詳細は、GW-NS110/NS110PXのマニュアルを参照してください。



2. インストールの確認

インストールが終了したら以下の手順でインストールが正常に終了したかを確認してください。

1[マイコンピュータ]アイコンをダブルクリックし、そこから[コントロールパネル]をダブルクリックしてください。

2[システム]アイコンをダブルクリックしてください。「システムのプロパティ」ウィンドウが表示されるので、[デバイスマネージャ]タブをクリックしてください。ネットワークアダプタの左の[+]マークをクリックして「GW-US110」が表示されるか確認してください。ネットワークアダプタの下に「GW-US110」が表示されない、またはアイコンに「?」や「!」のマークが表示される場合はドライバのインストールが正常に終了していません。1の手順で再度インストールしてください。



3. 「GW-US110」を選択して[プロパティ]ボタンをクリックしてください。プロパティ画面の「デバイスの状態」で「このデバイスは正常に動作しています。」というメッセージが表示されればドライバのインストールは成功です。



仕様

< 準拠する規格 >

USB Ver1.0

PCMCIAタイプ ソケットx1

PCMCIA PC Card 95/97 16ビットPCカード

< 入力電源 >

USBケーブルからのバス電源

< 消費電力 >

最大500mA

< 外形寸法 >

140 × 98mm

< 動作温度 >

0 ~ 40

< 動作湿度 >

35 ~ 85%(結露しないこと)

< EMI >

CE、FCC ClassB

ユーザー登録について

この度は弊社製品をお買い上げいただき誠にありがとうございます。弊社では製品をお買い上げいただいたお客様にユーザー登録をお願いしております。ユーザー登録を行っていただいたお客様には新製品情報、バージョンアップ情報、キャンペーン情報等さまざまな情報を提供させていただきます。また、製品の故障等でユーザーサポートをお受けになるにはお客様のユーザー登録が必要となります。ぜひユーザー登録を行ってくださいますようお願いいたします。

ユーザー登録は下記弊社インターネットホームページ上で受け付けております。ユーザー登録を行って戴いたお客様の中から毎月抽選でプレゼントを差し上げております。

<http://www.planex.co.jp/user/user.htm>

グリーンマークについて



本製品は、グリーンマーク事業に協賛し、パッケージに再生紙を利用しています。グリーンマーク事業とは、紙のリサイクルを推進することを目的とした事業ですが、併せて環境の緑化も目的としています。パッケージ裏面にあるグリーンマークを、学校あるいは町内会、自治体単位で集め、財団法人古紙再生促進センターに送っていただくと、苗木、またはセンターオリジナルのノートが送られます。詳しくは、財団法人古紙再生促進センター（電話 03-3541-9171）までお問い合わせ下さい。

プラネックスコミュニケーションズ株式会社

質問表

技術的なご質問は、この2ページをコピーして必要事項をご記入の上、下記FAX番号へお送りください。

プラネックスコミュニケーションズテクニカルサポート担当行

FAX : 03-3256-9207

送信日 : _____

会社名			
部署名			
名前			
電 話		F A X	
E-MAIL			

製品名	WIRELESS LAN USB ADAPTER
型番 Product No.	GW-US110
製造番号 Serial No.	

ご使用のコンピューターについて

メーカー	
型番	

ソフトウェア

ネットワークOS	バージョン
OS	バージョン

保証規定

この製品は、厳密な検査に合格したものです。保証期間内に、お客様の正常なご使用状態の元で万一故障した場合には、本保証規定に従い無償で修理をさせていただきます。

ご購入後1ヵ月以内に発生した故障については初期不良交換対象となります。1ヵ月を過ぎた場合は修理扱いとさせていただきますのでご了承願います。なお、弊社は SENDバック方式をとらせていただいております。故障の場合には、必ず弊社サポートフリーダイヤルにご連絡下さいませようお願いいたします。受付番号を発行いたしますので、番号を明記の上、以下の住所まで製品をお客様送料ご負担にて郵送してください。

東京都北区赤羽台3-1-9 日通赤羽支店内
プラネックスコミュニケーションズ株式会社 リペアセンター
フリーダイヤル：0120-415977

ただし、次のような場合には保証期間内においても、有償修理となります。

1. ユーザー登録を行っていない場合
2. 購入日が明記されていない場合
3. 取扱上の誤りによる故障及び損傷、不当な修理や改造などをされた場合
4. お買い上げ後の移動、落下または郵送などにより故障、損傷が生じた場合
5. 火災、天災、地震、ガス害、または異常電圧により故障、損傷が生じた場合

※ 保証書は、日本国内においてのみ有効です。

※ 保証期間は、製品お買い上げ日より算定いたします。

※ 保証書は再発行いたしませんので、大切に保管してください。

■ 免責事項 ■

火災、自身、第三者による行為、事故、お客様の故意または過失、誤用、その他の異状と思われる条件での使用により発生した損害に関して弊社は一切責任を負いません。ユーザーズマニュアルの記載事項を守らないことにより生じた損害に関して、当社では一切責任を負いません。

本製品の使用または、使用不能から生じて付随した損害(事業の中断、事業利益の損失、記憶内容の変化、消失等)に関して一切責任を負いません。

プラネックスコミュニケーションズ株式会社

保証書

弊社の保証規定を必ずご覧ください。

保証期間 Warranty	西暦 年 月 日より 1年間
製品名	WIRELESS LAN USB ADAPTER
型番 Product No.	GW-US110
製造番号 Serial No.	

個人使用 法人使用（チェックしてください。） 個人でご使用の場合には、個人名、および住所以降の欄にのみご記入ください。	
フリガナ	
会社名 （個人名）	
部課名	
フリガナ	
担当者名	
フリガナ	
住 所	□□□-□□□□ 都 府 道 県
電 話	— — 内線
F A X	— —
E-MAIL	

購入店名 所在地	
-------------	--

プラネックスコミュニケーションズ株式会社

技術的なご質問、バージョンアップ等のお問い合わせは
お気軽に下記へご連絡ください。
なお弊社ホームページにてユーザー登録をおこなって
いただいていない場合には、
一切サポートは受けられませんのでご注意ください。

フリーダイヤル：0120-415977

受付時間：月曜日～金曜日(祭日は除く)

10:00～12:00・13:00～17:00

FAX：03-3256-9207

ユーザー登録：<http://www.planex.co.jp/user/user.htm>

ご質問の受付やドライバのアップデートを
下記wwwサーバで行なっておりますのでご利用ください。

<http://www.planex.co.jp/>

E-MAIL:info-planex@planex.co.jp

PMN-00-07-PMN-GWUS110

プラネックスコミュニケーションズ株式会社