

ユーザーズ マニュアル

IEEE802.11b対応 無線LAN SDIOカード

GW-SD11P

プラネックスコミュニケーションズ株式会社

バージョン:1.2 PMN-05-0623-NW-GW-SD11P

※開発中の画面を使用しているため、画面および手順が変更になることがあります。最新の情報は弊社ホームページ (<http://www.planex.co.jp>) をご覧ください。

はじめに

●パッケージに次の付属品が含まれていることを確認してください。

- ユーザーズ・マニュアル (本紙)
- GW-SD11P (本製品)
- GW-SD11P CD-ROM (ドライバ・ユーティリティ)
- 安全に関する説明書
- 保証書

※同梱物に破損または欠品があるときは、販売店または弊社テクニカルサポートまでご連絡ください。

●別途ご用意ください。

- 本製品に対応したPDA
- お使いのPDAのマニュアル
- PDAと同期のとれるコンピュータ

ユーザーズマニュアルの記号

	キーボードを使用して入力します。
	確認します。
	タップ (スタイラス)
	クリック
	設定する順番



ウィンドウ内の設定するアイコン/ボタンなど

操作に必要な部分だけ表示していることがあるため、実際に表示される画面と違うことがあります。

WEBブラウザの画面は、Internet Explorerを使用しています。

各部の名称とはたらき

● 本製品前面



LED (Power/Act)

カードを認識したとき、もしくは通信、接続しているときに点滅します。

● 本製品後面



Serial No
シリアルナンバーです。

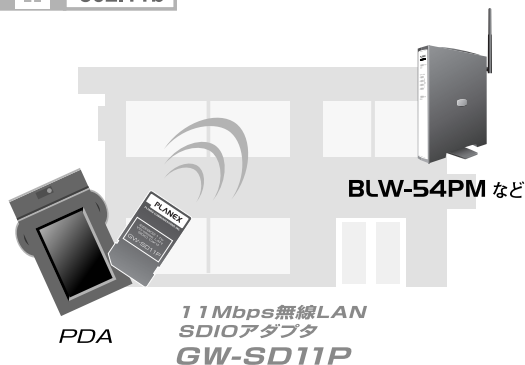
Node ID
MACアドレスです。

本製品の特長

本製品の使用例です。
本製品は、色々な場面で無線LANを手軽に楽しむことができます。



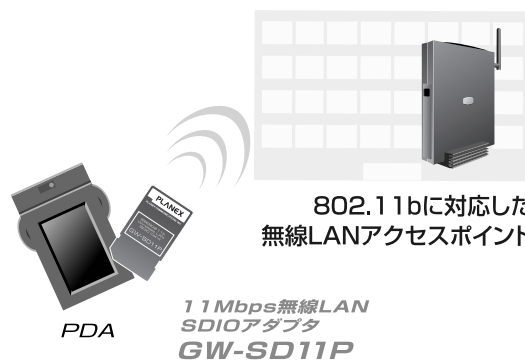
無線ルータを使用したネットワーク



11Mbps無線LAN
SDIOアダプタ
GW-SD11P



802.11b対応の無線LANアクセスポイントを使用したホットスポット



802.11bに対応した
無線LANアクセスポイント

11Mbps無線LAN
SDIOアダプタ
GW-SD11P

設定の手順

●設定の手順は次のようになります。



ご注意

はじめる前にお読みください。

ドライバ・ユーティリティをインストールする前に、本製品をPDAに接続しないでください。

STEP 1 動作環境の確認

STEP 2 ドライバ&ユーティリティのインストール

STEP 3 本製品の接続

STEP 4 無線LANの設定例

STEP

1

動作環境の確認

動作確認済PDA ※1

メーカー	型番
Acer	n30
Asus	A730
HP	iPAQ Pocket PC [h×2100 h×2400 h×2110 h×4100 iPAQ rz1717 Pocket PC
TOSHIBA	GENIO e830、GENIO e400 ※2
MITAC	Mio168、Mio336

※1.上記製品は弊社にて動作確認したものであり、接続を保証するものではありません。動作機種については弊社ホームページ (<http://www.planex.co.jp>) を参照してください。

※2.TOSHIBA GENIO e400ご利用のお客様は、専用ドライバが収録されています。

1 Microsoft ActiveSyncを使用してPDAとコンピュータを接続し、同期をとります。

※ お使いのPDAのマニュアルを参照してください。

2 Microsoft ActiveSyncを起動し、同期されていることを確認します。

STEP

2

コンピュータ側の操作
ドライバ&ユーティリティのインストール

下記の画面は、PDAと同期をとったコンピュータに表示される画面です。

※インストールを行う前に他のアプリケーションソフトを終了してください。

1 コンピュータのCD/DVDドライブにGW-SD11P CD-ROMを挿入します。

「PLANEX IEEE 802.11b Wireless LAN SDIO Card」が表示されます。

※表示されないときはGW-SD11P CD-ROMを開き、Install.exeをダブルクリックします。

2 [ドライバインストール]をクリックし、ドライバをインストールします。

「アプリケーションをインストールしています」が表示されます。



TOSHIBA GENIO e400ご利用のお客様は

- ① [閉じる]をクリックします。
- ② マイコンピュータからCD/DVDドライブを開きます。
- ③ ¥e400¥GW_SD11P_Install.exeをダブルクリックします。

3 [はい]をクリックします。

「アプリケーションのダウンロードが完了しました」が表示されます。



4 [OK]をクリックします。

ドライバのインストールが完了します。



5 [ユーティリティインストール]をクリックし、ユーティリティをインストールします。

「アプリケーションをインストールしています」が表示されます。



6 [はい]をクリックします。

「アプリケーションのダウンロードが完了しました」が表示されます。



7 [OK]をクリックします。

ユーティリティのインストールが完了します。



[閉じる]をクリックし、ドライバ・ユーティリティのインストールを終了します。

STEP

3

本製品とPDAの操作
本製品の接続

PDAに本製品を接続する方法について説明します。

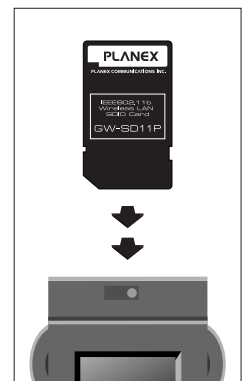
1 PDAの再起動(ソフトリセット)を行います。

※再起動(ソフトリセット)の方法は、お使いのPDAの取扱説明書を参照してください。

2 PDAが起動したことを確認し、本製品をPDAのSDスロットに接続します。

「Planex GW-SD11P Wireless SD Adapter」が表示されます。

※「Planex GW-SD11P Wireless SD Adapter」は、2度目以降は表示されません。



3 本製品のLEDが青色に点滅または点灯することを確認します。

※LEDが点滅または点灯しないときは、本製品をもう一度PDAから取り外し、再度接続してください。

無線LANの設定方法を説明します。

●はじめに

設定をはじめめる前に、お使いの無線LANの設定をご確認ください。

	お客様記入欄	設定例
SSID		Planex
暗号化方式		WEP
WEPキー		1223334444

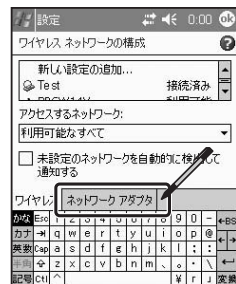
●設定手順

以下は、Windows PocketPC2003 SE での設定例です。
設定内容については、上記の設定例を使用して設定します。

- ①「スタート」→「設定」を選びます。
②「接続」タブを選びます。
③「ネットワークカード」を選びます。

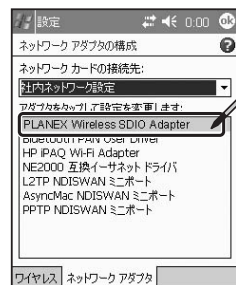
- ②「ネットワークのアダプタ」を選びます。

「ワイヤレスネットワークの構成」が表示されます。



- ③「PLANEX Wireless SDIO Adapter」を選びます。

「PLANEX Wireless SDIO Adapter」が表示されます。



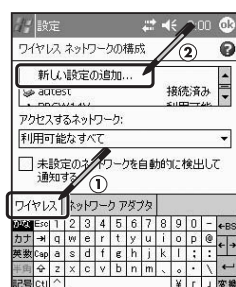
- ④①「サーバー割り当てのIPアドレスを使用する」を選びます。
②[OK]をタップします。

「ワイヤレスネットワークの構成」が表示されます。



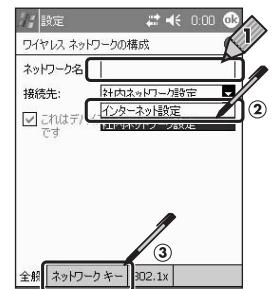
- ⑤「ワイヤレス」を選び、「新しい設定の追加...」を選びます。

「ワイヤレスネットワークの構成」が表示されます。



- ⑥①「ネットワーク名」に「Planex」を入力します。
②「接続先」から「インターネット設定」を選びます。
③「ネットワークキー」を選びます。

「ネットワーク認証の構成」が表示されます。



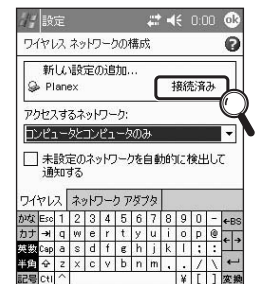
- ⑦「ネットワーク認証の構成」の設定をします
①「認証」から「オープン」を選びます。
②「データ暗号化」から「WEP」を選びます。
③「ネットワークキー」に「1223334444」を入力します。
④[OK]をタップします。

「ワイヤレスネットワーク構成」が表示されます。



- ⑧「Planex」が「接続済み」と表示されていることを確認します。

●ブラウザを起動して通信状況を確認します。



トラブルシューティング

インターネットまたは他のネットワーク機器への接続ができないときは、次の設定を確認してください。

ネットワーク/無線LAN設定	
IPアドレス	自動/手動はお使いのネットワークにありますか? 手動設定のときは、IPアドレス、サブネットマスク、デフォルトゲートウェイなどの各種設定がお使いのネットワークにあることを確認してください。
接続設定	インフラストラクチャ(アクセスポイントと通信)/アドホック(他の無線LAN端末と通信)はありますか?
SSID	無線通信する機器で同じSSID(無線LANネットワークグループ名)を設定する必要があります。
無線LANセキュリティ	
有効/無効	
キー入力方式	通信する機器と同じ設定ですか?
キー長	
WEPキー	

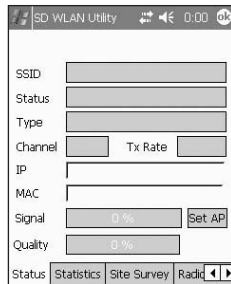
ユーティリティ設定画面の説明

ユーティリティ設定画面の説明をします。
ユーティリティ画面を表示するためには下記の手順で操作します。

- ①「スタート」→「プログラム」を選びます。
- ②「PLANEX Wireless SDIO Adapter Utility」を選びます。

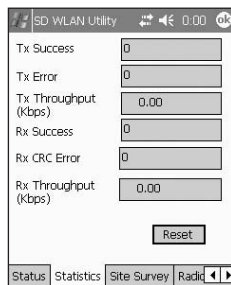
【Status】---ステータス画面---

無線LANの接続状況を確認することができます。
[Set AP]をタップすることでワイヤレスネットワークの構成の設定画面に移動します。



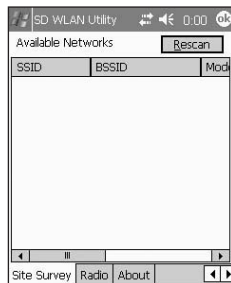
【Statistics】---通信状況の確認---

無線LANの送信 (Tx)、受信 (Rx) 状況を確認することができます。



【Site Survey】---サイトサーベイ---

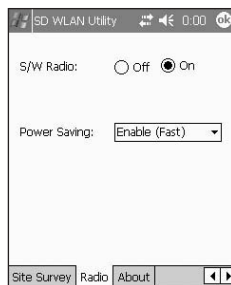
[Rescan]をタップすることで利用できる周囲の無線LAN機器を表示します。



【Radio】---制御画面---

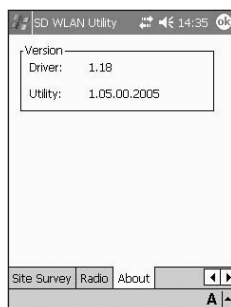
「S/W Radio」で無線LANアダプタON/OFFを選択できます。

「Power Saving」で無線LANアダプタの動作モードを選択できます。



【About】---バージョン情報画面---

製品のドライバ、ユーティリティの情報を確認できます。



GW-SD11P 仕様

項目	説明
インターフェース	SDIO標準規格Ver1.0準拠
規格	ARIB STD-T66/RCR STD-33A
周波数帯(中心周波数)	2.412~2.484GHz
チャンネル	1~14CH
通信モード	インフラストラクチャ/アドホックモード
ローミング機能	対応
伝送速度	1/2/5.5/11Mbps 自動認識
伝送方式	DSSS(直接拡散型スペクトラム拡散方式)
伝送距離	屋内:100M、屋外:300M(最大見通し距離) ※1
変調方式	DBPSK(1Mbps)、DQPSK(2Mbps)、CCK(5.5/11Mbps)
セキュリティ	64/128bit WEP、WPA(認証方式:PSK 暗号化方式:TKIP)
対応機種	SDIOインターフェース搭載PDA、PocketPC ※2
対応OS	Pocket PC 2002/2003, Windows CE 3.0/4.0 ※3
LED	Power/ACT
消費電力	最大0.61W
外形寸法(W×H×D)	外形寸法 24(W)×2.1(H)×40(D) mm
重量	約3.25g
動作温度	0~55°C
動作湿度	35~80%(結露しないこと)
EMI	CE、FCC ClassB、VCCI、TELEC

※1.使用環境により上記距離を満たさない場合があります。

※2.最新情報は、弊社ホームページを参照してください。

※3.OSが対応している場合でも対応機種意外では利用できない場合があります。

技術的なお問い合わせ・修理に関するお問い合わせ

製品購入後のご質問は、弊社サポートセンターまでお問い合わせください。
豊富な知識をもったサポート技術者が、お客様の問題を解決いたします。

お問い合わせフォーム

<http://www.planex.co.jp/support/techform/>

受付:24時間

電話

フリーダイヤル:0120-415977

受付:月~金曜日、10~12時、13~17時

*祝祭日および弊社指定の休業日を除く

FAX

ファクス番号:03-5614-1018

受付:24時間

問い合わせ前のお願ひ

サポートを円滑に行うため、お問い合わせ前に以下のものをご用意ください。
お客様のご協力をお願いいたします。

- 弊社製品の製品型番とシリアルナンバー
- ご使用のコンピュータの型番とオペレーティングシステム名(Windows XP/Meなど)
- ご使用のネットワークの環境(回線の種類やインターネットサービスプロバイダ名など)
- ご質問内容(現在の状態、症状など。エラーメッセージが表示されている場合はその詳細を書きとめてください)

プラネックスコミュニケーションズ株式会社

〒103-0011 東京都中央区日本橋大伝馬町12-7 プラネックスビル

- プラネックスコミュニケーションズ、PLANEX COMMUNICATIONSはプラネックスコミュニケーションズ株式会社の登録商標です。
- MicrosoftおよびWindowsは、米国Microsoft Corporationの、米国およびその他の国における登録商標または商標です。
- その他、記載されている社名、商品名は各社の商標または登録商標です。