

# らくらく! かんたん設定ガイド

無線LAN規格11g+b対応  
PCIバス用無線LANアダプタ

## GW-DS54GR

プラネックスコミュニケーションズ株式会社

Version:1.0 PMN-06-06-NW-GW-DS54GR

### はじめに

●パッケージに次の付属品が含まれていることを確認してください。

- らくらく!かんたん設定ガイド(本紙)
- GW-DS54GR(本製品)
- ダイポールアンテナ
- ロープロファイルブラケット
- CD-ROM(ドライバ & ユーティリティ & ユーザーズ・マニュアル)
- 安全に関する説明書
- 保証書

※同梱物に破損または欠品があるときは、販売店または弊社までご連絡ください。

●別途ご用意ください。

- コンピュータ：CD/DVDドライブを装備し、利用可能なPCIスロットがある。

※最新の情報は弊社ホームページ(<http://www.planex.co.jp>)をご参照ください。

STEP

1

## ドライバ&ユーティリティのインストール

本製品を使うために次の手順で設定してください。

### ご注意

ドライバ&ユーティリティをインストールする前に、本製品をコンピュータに取り付けずにください。

- ※ 作業をはじめる前にご使用中のアプリケーション(ワープロソフトウェアやメールソフトウェアなど)はすべて終了してください。
- ※ セキュリティソフトウェアをインストールしているときは、一時停止または一時的にアンインストールしてください。詳細は、セキュリティソフトウェアの取扱説明書を参照してください。
- ※ Windows XPご利用のときは、「コンピュータの管理者」権限をもつユーザ名でログオンしてください。
- ※ Windows 2000ご利用のときは、「Administrator(アドミニストレータ)」またはAdministratorsグループのユーザ名でログインしてください。

Windows XPの画像を使って説明します。Windows XP以外の設定については、CD-ROM内のユーザーズ・マニュアルを参照してください。

1 コンピュータのCD/DVD-ROMドライブに付属CD-ROMを挿入します。

※Windows XP SP2をお使いのお客様へ  
「アクティブコンテンツは、コンピュータに問題を引き起こしたり～」の画面が表示されることがあります。その場合は、[はい]をクリックしてください。

CDツアーが表示されます。

※CDツアーが表示されないときは

- ① マイコンピュータを開きます。
- ② CD/DVDドライブを開きます。
- ③ tour.html をダブルクリックします。

- 2 [ユーティリティインストール]をクリックします。  
「setup」フォルダが表示されます。
- 3 「Setup.exe」をダブルクリックします。  
インストールウィザードが表示されます。
- 4 [次へ]をクリックします。  
インストールが開始されます。
- 5 [続行]をクリックします。
- 6 [完了]をクリックします。
- 7 CD-ROMをCD/DVDドライブから取り出します。

STEP

2

## 本製品の取り付け

Windows XPの画像を使って説明します。Windows XP以外の設定については、CD-ROM内のユーザーズ・マニュアルを参照してください。

- 1 コンピュータの電源をオフにし、コンセントから電源ケーブルを抜きます。
- 2 本製品をコンピュータのPCIスロットに取り付けます。
  - ①本製品をコンピュータのPCIスロットに取り付けます。  
取り付け方法の詳細については、ご利用のコンピュータのマニュアルかCD-ROM内のユーザーズ・マニュアルを参照してください。
  - ②本製品のアンテナコネクタに付属のアンテナを取り付けます。
  - ③コンピュータの電源を入れます。

「新しいハードウェアの検出ウィザードの開始」が表示されます。

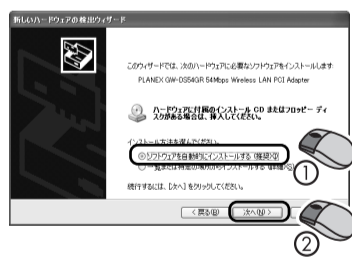
3 Windows Update接続を求めるメッセージが表示されたときは (Windows XP SP2のとき)

- ①「いいえ、今回は接続しません」を選びます。
- ②[次へ]をクリックします。



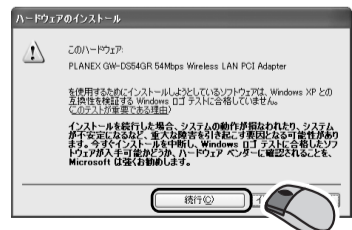
4 ①「ソフトウェアを自動的にインストールする」を選びます。  
②[次へ]をクリックします。

「ハードウェアのインストール」が表示されます。



5 [続行]をクリックします。

「新しいハードウェアの検出ウィザードの完了」が表示されます。



6 [完了]をクリックします。

7 システムトレイにユーティリティアイコンが表示されることを確認します。



STEP 3

### 暗号化設定の準備

暗号化の設定をするには、接続先の無線アクセスポイントの設定内容を確認して以下の表を埋めてください。

無線アクセスポイントの設定内容を確認する方法は、無線アクセスポイントのマニュアルを参照してください。

| 名称        | お客様の無線アクセスポイントに設定している内容 |
|-----------|-------------------------|
| (イ) SSID  |                         |
| (ロ) 暗号化キー |                         |

※暗号化キーは、WEPのときは「WEPキー」、WPAのときは「パスフレーズ」を記入してください。

STEP 4

### 暗号化設定

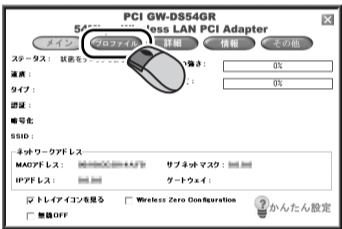
STEP 3 で作成した表を使って、以下の手順で設定します。

1 システムトレイのユーティリティアイコンをダブルクリックします。

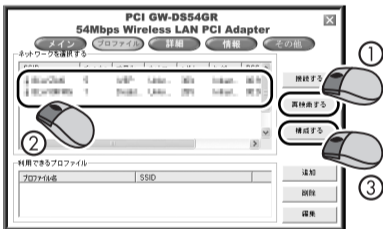


ユーティリティが起動します。

2 「プロファイル」をクリックします。



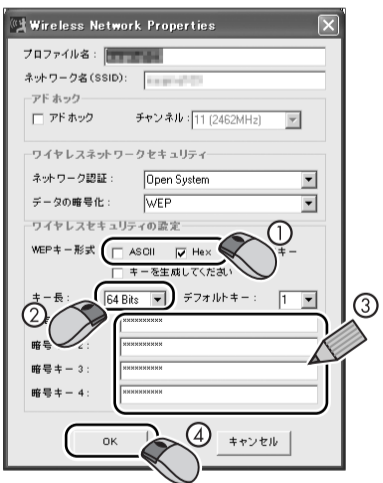
3 ① [再検索する] をクリックします。  
 ② 「ネットワークを選択する」からSTEP3の表の(イ)と同じネットワーク名のアクセスポイントを選びます。  
 ③ [構成する] をクリックします。



4 表示される画面に合わせて、下記のどちらかの方法で設定してください。

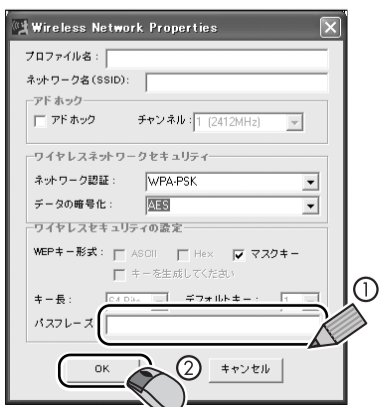
#### <WEPのとき>

- ① WEPキー形式  
(ロ) の桁数が10か26のときはASCII、5か13のときはHexにチェックをつけます。
- ② キー長  
(ロ) の桁数が5か10のときは64Bit、13か26のときは128Bitを選びます。
- ③ 暗号キー  
(ロ) を入力します。
- ④ [OK] をクリックします。

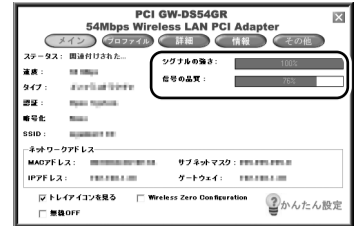


#### <WPAのとき>

- ① パスフレーズ  
(ロ) を入力します。
- ② [OK] をクリックします。



5 接続すると「シグナルの強さ」と「信号の品質」のメーターが上昇します。



6 [X] をクリックしてユーティリティを閉じます。

以上で設定は完了です。

STEP 5

### 接続の確認

1 WEBブラウザを起動します。

2 アドレスに「http://www.planex.co.jp」と入力し<Enter>キーを押します。※インターネットに接続できる環境があるときです。

3 ホームページが表示されることを確かめてください。

ホームページが表示されないときはSTEP 3 とSTEP 4 に間違いがないか再度確かめてください。

### 技術的なお問い合わせ・修理に関するお問い合わせ

製品購入後のご質問は、弊社サポートセンターまでお問い合わせください。豊富な知識をもったサポート技術者が、お客様の問題を解決いたします。

〈お問い合わせフォーム〉  
<http://www.planex.co.jp/support/techform/>  
 [受付:24時間]

〈電話〉  
**フリーダイヤル: 0120-415-977**  
 [受付:月～金曜日、10～12時、13～17時]  
 \*祝祭日および弊社指定の休業日を除く

〈FAX〉  
**ファクス番号: 03-5766-1615**  
 [受付:24時間]

#### 問い合わせ前お願い

サポートを円滑に行うため、お問い合わせ前に以下のものをご用意ください。お客様のご協力をお願いいたします。

- 弊社製品の製品型番とシリアルナンバー
- ご使用のコンピュータの型番とオペレーティングシステム名 (Windows XP/Meなど)
- ご使用のネットワークの環境 (回線の種類やインターネットサービスプロバイダ名など)
- ご質問内容 (現在の状態、症状など。エラーメッセージが表示されている場合はその詳細を書きとめてください)

### プラネックスコミュニケーションズ株式会社

- プラネックスコミュニケーションズ、PLANEX COMMUNICATIONSは、プラネックスコミュニケーションズ株式会社の登録商標です。
- MicrosoftおよびWindowsは米国Microsoft Corporationの、米国およびその他の国における登録商標または商標です。
- その他、記載されている会社名、商品名は各社の商標または登録商標です。
- ご注意:ご使用の際は商品に添付されたマニュアルをお読みになり、正しく安全にご使用ください。