



# らくらく! かんたん設定ガイド

無線・有線LAN対応ネットワークカメラ

## CS-TX04F (有線LAN) CS-W04G (無線・有線LAN)

プラネックスコミュニケーションズ株式会社

Version: GS-TX04F/W04G\_QIG-A\_V1

### はじめに

●パッケージに次の付属品が含まれていることを確認してください。

- らくらく!かんたん設定ガイド(本紙)  スタンドキット
- CS-TX04F(有線モデル)/CS-W04G(無線・有線モデル)(本製品)
- アンテナ(CS-W04Gのみ)  LANケーブル
- 安全に関する説明書/保証書  ACアダプタ
- CD-ROM(ソフトウェア&ユーザーズ・マニュアル)

※パッケージ内容に破損または欠品があるときは、販売店または弊社までご連絡ください。

●別途ご用意ください。

- LANポートのあるパソコン

! 困ったときは、付属のCD-ROMまたは弊社ホームページ(<http://www.planex.co.jp>)をご参照ください。

### 本紙の手順

本製品を使用するために、以下の手順で各機器の設定を行ってください。

- STEP 1 機器を接続する
- STEP 2 設定用パソコンを準備する
- STEP 3 本製品の映像を表示する
- STEP 4 無線LANを設定する ※CS-W04Gのみ

### らくらく!かんたん設定ガイドの記号

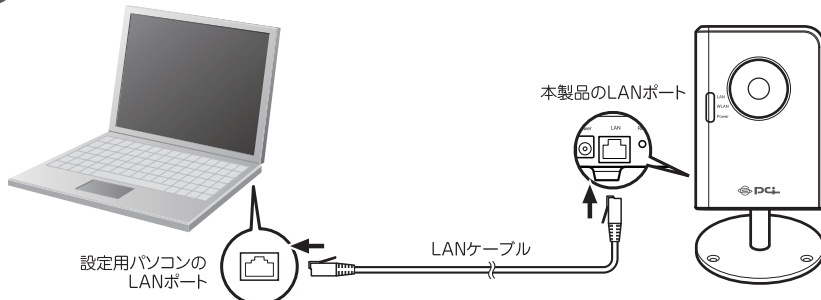
	クリック		キーボードを使用して入力します。
	ダブルクリック		確認します。
	右クリック		設定する順番

## STEP 1

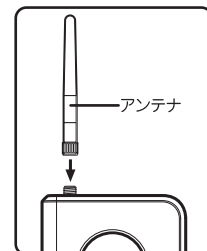
### 機器を接続する

▲ご注意!  
CS-W04Gでは無線LAN接続にも対応していますが、CS-TX04F同様、初回設定時は有線LAN接続したパソコンから行います。

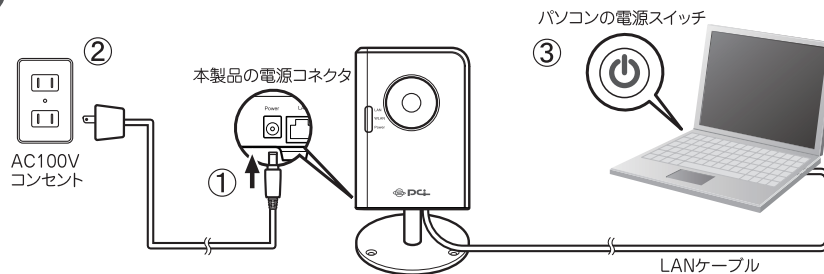
- ① パソコンの電源を切ります。
- ② 下図を参考に各機器を接続します。



※無線モデル(CS-W04G)をお使いのときは、付属のアンテナを取り付けてください。

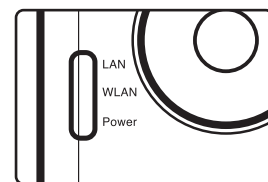


- ③ 各機器の電源を順番に投入します。



▲ご注意!  
ACアダプタは必ず付属されているものを使用してください。付属品以外のACアダプタの仕様は、製品の故障、誤動作などの原因となります。付属品以外のACアダプタを使用した場合に発生したときの故障等は保証の対象外となります。

- ④ 本製品のランプの点灯(点滅)を確認します。



●ランプが点灯(点滅)しないときは?

- ・電源やLANケーブルがしっかりと接続されている事を確認してください。
- ・LANケーブルの種類に間違いがないか確認してください。

## STEP 2

### 設定用パソコンを準備する

◎パソコンのIPアドレスを設定します。

ここではWindows XPの操作を説明します。Windows Vistaをお使いのときは、CD-ROM内のユーザーズ・マニュアル「本製品の設置と設定」-「3.設定用パソコンの準備」を参照してください。

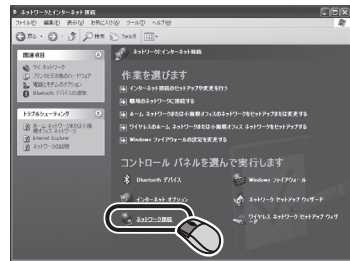
▲ご注意!  
・「コンピュータの管理者」または同等の権限を持つユーザーでログオンしてください。  
・以下の設定手順および画面表示は、Windows XPの設定によって異なる場合があります。

- ① 「スタート」→「コントロールパネル」をクリックします。  
コントロールパネルが表示されます。
- ② 「ネットワークとインターネット接続」をクリックします。  
※クラシック表示のときは「ネットワーク設定」をダブルクリックして、手順④へ進んでください。  
「ネットワークとインターネット接続」が表示されます。



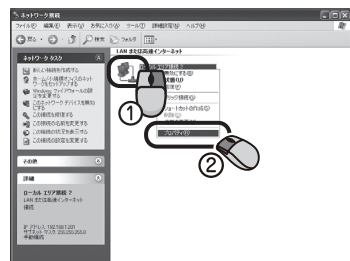
③ 「ネットワーク接続」をクリックします。

「ネットワーク接続」が表示されます。



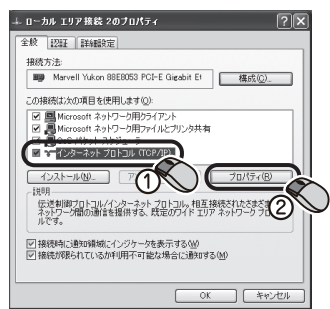
④ 「ローカルエリア接続」を右クリックし、「プロパティ」をクリックします。

「ローカルエリア接続のプロパティ」が開きます。



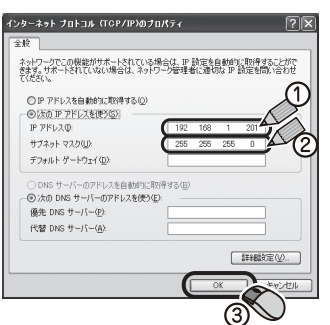
⑤ 「インターネットプロトコル (TCP/IP)」を選択し、「プロパティ」をクリックします。

「インターネットプロトコル(TCP/IP)」が表示されます。



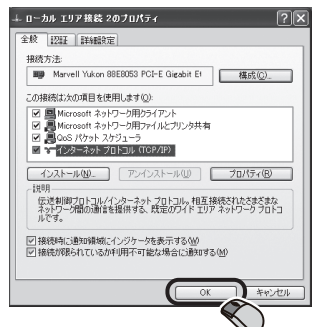
⑥ 「次のIPアドレスを使う」を選択し、IPアドレスに「192.168.1.x」(xは1～199、201～254の任意の値)、サブネットマスクに「255.255.255.0」と入力して[OK]をクリックします。

「ローカルエリア接続のプロパティ」に戻ります。



⑦ [OK]をクリックします。

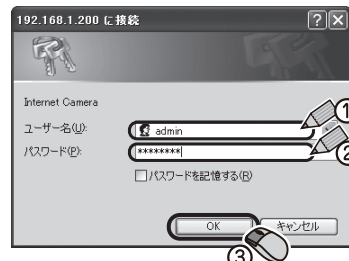
「ローカルエリア接続のプロパティ」が閉じます。



③ ① 「ユーザー名」に「admin」と半角文字で入力します。

② 「パスワード」に「password」と半角文字で入力します。

③ [OK]をクリックします。



ホーム画面が表示されます。



※初めて映像を表示するときはActiveXコントロールのインストールが必要です。画面の指示に従って操作し、ActiveXコントロールをインストールしてください。インストールがうまく出来ないときは、CD-ROM内のユーザーズ・マニュアル「困ったときは」を参照してください。

■ ホーム画面の表示を確認できたら...

- 映像の表示サイズの大きさ、明るさやコントラストなどの画質の設定については、CD-ROM内のマニュアルの「詳細な設定」-「カメラ設定」を参照してください。
- ホーム画面上のメニュー一覧から、各種設定を行うことができます。詳細はCD-ROM内のマニュアル「詳細な設定」を参照してください。

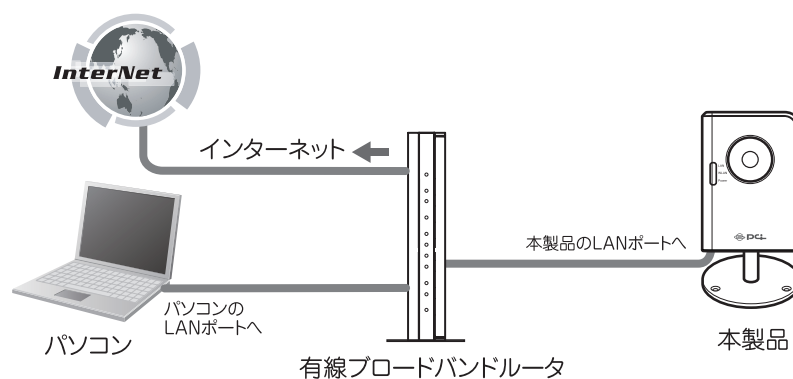
無線・有線モデル「CS-W04G」のときは

「④ 無線LANを設定する」へ進んでください。

有線モデル「CS-TX04F」のときは

以下の図のようにブロードバンドルータを経由して使うときは、次の手順にしたがってください。

接続例



手順1: ② を行い、⑥ でIPアドレスを元の設定にします。

手順2: 上の接続例を参考に各機器を接続します。

手順3: 付属ソフト「セットアップユーティリティ」と「イメージピュア」をインストールします。

※インストール方法については、CD-ROM内のマニュアルを開き、「ユーティリティ」→「インストールする」を参照してください。

手順4: 本製品のIPアドレスを自動取得にします。

※操作方法は、CD-ROM内のマニュアルを開き、「ユーティリティ」→「セットアップユーティリティを使って本製品を設定する」を参照して、本製品のDHCPの設定を「自動」に設定してください。

手順5: イメージピュアを使って映像を表示させます。

※操作方法は、CD-ROM内のマニュアルを開き、「ユーティリティ」→「イメージピュアを使って本製品を使用する」を参照してください。

本製品の詳細な使い方に関しては、CD-ROM内のマニュアルを参照してください。

STEP 3

本製品の映像を表示する

WEB ブラウザを使って、本製品の映像がリアルタイムで表示される事を確認します。

① WEBブラウザを起動します。



② アドレス欄に「192.168.1.200」と入力し、パソコンの<Enter>キーを押します。

ログイン画面が表示されます。



▲ ご注意! セキュリティブロックの画面が出た場合は、画面の指示に従って操作してください。

CS-W04G（無線・有線モデル）では、無線LANを通じてお使いのパソコンに撮影した映像をリアルタイムで送信することができます。

無線LANの設定を行う前に、接続先の無線ブロードバンドルータ（または無線アクセスポイント）の設定内容を確認して以下の表にご記入ください。

無線ブロードバンドルータ（または無線アクセスポイント）の設定内容を確認する方法は、お使いの機器のマニュアルを参照してください。

	名称	無線ブロードバンドルータ （または無線アクセスポイント）の設定内容
(a)	SSID（ネットワーク名）	
(b)	暗号化キー	

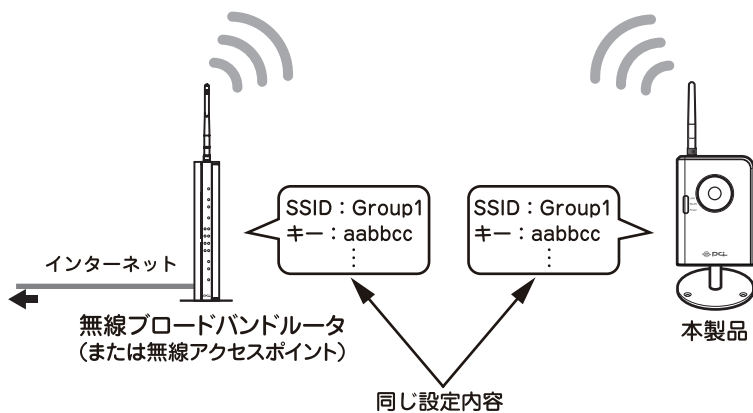
※暗号化キーは、WEPのときは「WEPキー」、WPAのときは「パスフレーズ」を記入してください。

※無線LAN接続時には、必ず暗号化を設定してください。

暗号化を無効にすると、ネットワーク全体の安全性が損なわれる恐れがあります。

### ●無線LANについて

無線ブロードバンドルータ（または無線アクセスポイント）と同じ無線LAN設定を本製品に設定することにより、無線LAN通信することができます。



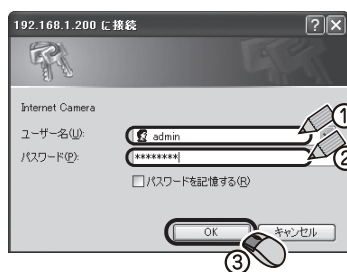
※ホーム画面が表示されているときは、③へ進んでください。

- ① WEBブラウザを開き、アドレス欄に「192.168.1.200」と入力し、パソコンの<Enter>キーを押します。



ログイン画面が表示されます。

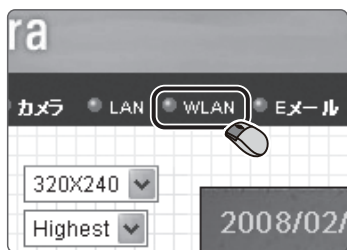
- ② ①「ユーザー名」に「admin」と半角文字で入力します。  
②「パスワード」に「password」と半角文字で入力します。  
③ [OK] をクリックします。



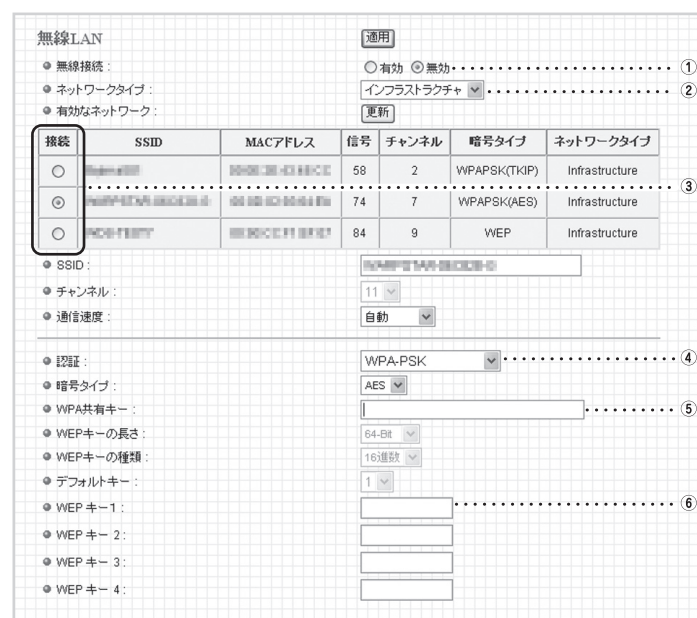
ホーム画面が表示されます。

- ③ 上部メニューの「WLAN」をクリックします。

「無線LAN」設定画面が表示されます。



### 4 無線LANを設定します。



- ① 無線LANの「有効」を選択します。
- ② 「ネットワークタイプ」から「インフラストラクチャ」を選択します。  
アクセスポイントを経由するときは「インフラストラクチャ」を使用します。本紙では「インフラストラクチャ」モードをもとに説明します。「アドホック」モードを設定する場合はCD-ROM内のユーザーズ・マニュアル「詳細な設定」-「無線LAN設定」を参照してください。
- ③ 本製品が認識した現在のアクセスポイント一覧が表示されます。  
表(a)と同じ名称のSSIDを選択します。  
※選択したアクセスポイントの設定内容に合わせて、上記画面の「認証」や「暗号タイプ」などが自動的に設定されます。
- ④ ④に「Open System」または「Shared Key System」が表示されたとき  
⑥の空欄に表(b)の設定内容を入力します。  
④に「WPA-PSK」または「WPA2-PSK」が表示されたとき  
⑤の空欄に表(b)の設定内容を入力します。

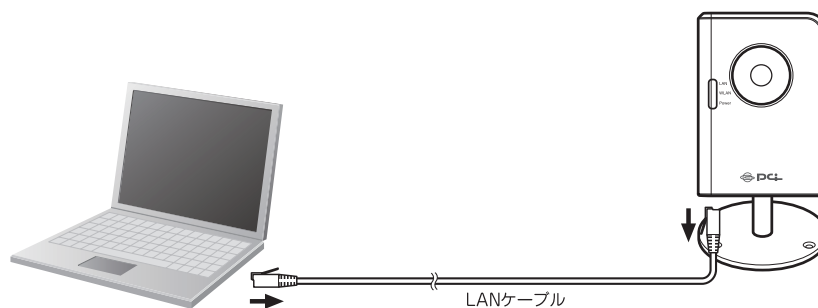
- ⑤ [適用] をクリックします。

設定内容を本製品に記録します。



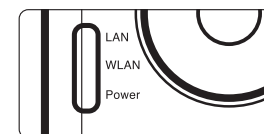
- ⑥ 本製品とパソコンからLANケーブルを抜きます。

▲ ご注意!  
有線・無線は排他利用となります。LANケーブルを抜かない限り無線機能は作動しませんのでご注意ください。



- ⑦ WEBブラウザを閉じます。

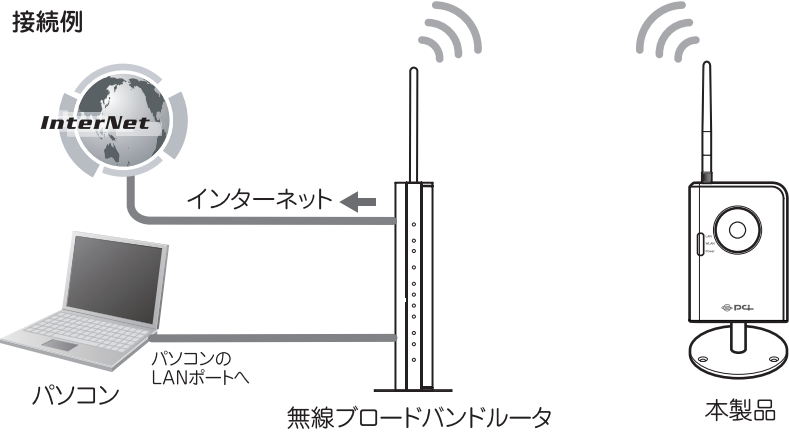
- ⑧ 本製品のWLANランプが点滅する事を確認します。



以上で設定は終了です。

ブロードバンドルータを経由して使うときは、次ページを参照してください。

以下の図のようにブロードバンドルータを経由して使うときは、次の手順にしたがってください。



手順1: ②を行い、⑥でIPアドレスを元の設定にします。

手順2: 上の接続例を参考に各機器を接続します。

手順3: 付属ソフト「セットアップユーティリティ」と「イメージピュア」をインストールします。

※インストール方法については、CD-ROM内のマニュアルを開き、「ユーティリティ」→「インストールする」を参照してください。

手順4: 本製品のIPアドレスを自動取得にします。

※操作方法は、CD-ROM内のマニュアルを開き、「ユーティリティ」→「セットアップユーティリティを使って本製品を設定する」を参照して、本製品のDHCPの設定を「自動」に設定してください。

手順5: イメージピュアを使って映像を表示させます。

※操作方法は、CD-ROM内のマニュアルを開き、「ユーティリティ」→「イメージピュアを使って本製品を使用する」を参照してください。

本製品の詳細な使い方に関しては、CD-ROM内のマニュアルを参照してください。

## MEMO

## ユーザース・マニュアルの見方

本製品に付属のCD-ROMに収録されているユーザース・マニュアルをご覧になるには、以下の手順にしたがって操作してください。

### ① パソコンのCD/DVDドライブに付属のCD-ROMを挿入します。

#### ■Windows Vistaのとき

- ① 「自動再生」画面が表示されますので、「AutoLoader.exeの実行」をクリックします。
- ② 「ユーザーアカウント制御」画面が表示されたときは、「許可」をクリックします。

▼  
メニュー画面が表示されます。

#### ■Windows XPのとき

▼  
メニュー画面が表示されます。

#### メニュー画面が表示されないときは

##### ■Windows Vistaのとき

- ① 「コンピュータ」を開きます。
- ② 付属のCD-ROMの入ったCD/DVDドライブを右クリックして「開く」を選びます。
- ③ 「AutoLoader.exe」をダブルクリックします。

##### ■Windows XPのとき

- ① 「マイコンピュータ」を開きます。
- ② 付属のCD-ROMの入ったCD/DVDドライブを右クリックして「開く」を選びます。
- ③ 「AutoLoader.exe」をダブルクリックします。

### ② [マニュアルを読む]をクリックします。

## プラネックスコミュニケーションズ株式会社

- プラネックスコミュニケーションズ、PLANEX COMMUNICATIONSは、プラネックスコミュニケーションズ株式会社の登録商標です。
- MicrosoftおよびWindowsは米国Microsoft Corporationの、米国およびその他の国における登録商標または商標です。
- その他、記載されている会社名、商品名は各社の商標または登録商標です。
- ご注意: ご使用の際は必ず商品に添付された取扱説明書をお読みになり、正しく安全にご使用ください。