

Windows XP 編

- ① コンピュータのCD/DVDドライブに付属CD-ROMを挿入します。
②「スタート」-「マイコンピュータ」を開きます。
③CD/DVDドライブをダブルクリックします。

- ② 「Setup.exe」をダブルクリックします。



- ③ [次へ]をクリックします。

インストールが開始され、「InstallShield Wizardの完了」が表示されます。



- ④ CD-ROMをCD/DVDドライブから取り出し、「はい、今すぐコンピュータを再起動します。」を選んで、「完了」をクリックします。

コンピュータの再起動が始まります。

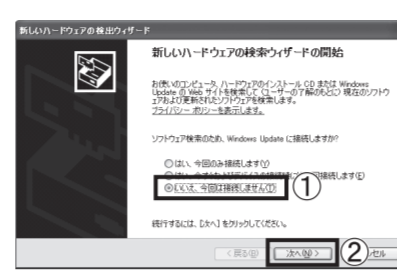


以上でインストールの完了です。

Windows XP 編

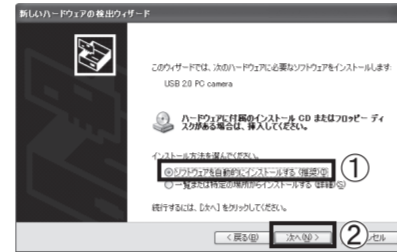
- ① コンピュータのUSBポートに本製品のUSBケーブルを挿し込みます。
▼
「新しいハードウェアの検索ウィザードの開始」が表示されます。

- ② 「いいえ、今回は接続しません」を選んで、「次へ」をクリックします。



- ③ 「ソフトウェアを自動的にインストールする」を選んで、「次へ」をクリックします。

インストールが開始され、インストール中に「ハードウェアのインストール」が表示されます。



- ④ [続行]をクリックします。

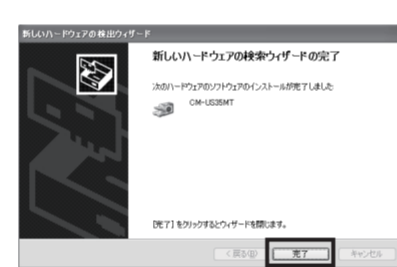
インストールが再開し、「新しいハードウェアの検索ウィザードの完了」が表示されます。



▲ご注意！

弊社において本製品の検証をおこなっており、ドライバをインストールしてもシステムに問題を発生させることはありません。

- ⑤ [完了]をクリックします。



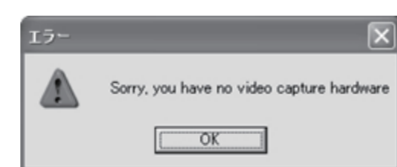
ソフトウェアのインストール・カメラの接続を確認する

- ① 「スタート」-「すべてのプログラム」-「CM-US35MT」-「AMcap」をクリックします。

「AMcap」と「Motion Track Tool」が表示されます。

※次の画面が出る場合

[OK]をクリックして本製品が正しく接続されているか確認してください。正しく接続されている場合は、ソフトウェアが正しくインストールされていません。カメラを取り外してソフトウェアをアンインストールし、⑦の手順に従って、再度インストールしてください。



- ② 映像が表示されることを確認します。

※画像が表示されないときは・・・

・「AMcap」起動後、「デバイス」メニューをクリックし、「CM-US35MT」にチェックがついているか確認します。
・「AMcap」起動後、「オプション」メニューをクリックし、「プレビュー」にチェックがついているか確認します。

STEP

2

本製品の接続

本製品をお使いのコンピュータに接続します。

▲ご注意！

ソフトウェアのインストール前に、本製品をコンピュータに接続しないでください。
※インストール前に接続したときは
ドライバのインストール画面で[キャンセル]をクリックし、本製品を取り外してください。その後、⑦の手順にしたがってソフトウェアをインストールしてください。

Windows Vista 編

- ① コンピュータのUSBポートに本製品のUSBケーブルを挿し込みます。

本製品が認識され、「デバイスソフトウェアをインストールしています」が表示されます。

- ② ドライバが自動でインストールされます。

※認識されないときは・・・
コンピュータに本製品が正しく接続されているか確認してください。

※ドライバがインストールされないときは・・・
ソフトウェアが正しくインストールされていません。カメラをコンピュータから取り外し、ソフトウェアをアンインストールしてください(3ページ「ソフトウェアのアンインストール方法」を参照)。その後、⑦の手順に従って、再度インストールしてください。

Webカメラとして使う

本製品は、Windows Live Messenger、SkypeなどのチャットソフトウェアでWebカメラとしてお使いいただけます。

※チャットソフトウェアの使い方については、各ソフトウェアのマニュアル、ヘルプをご覧ください。

※以下の手順は、チャットソフトウェアでログインした状態で進めてください。(例：Windows Live Messenger)

- ① 本製品がコンピュータに接続されていることを確認します。

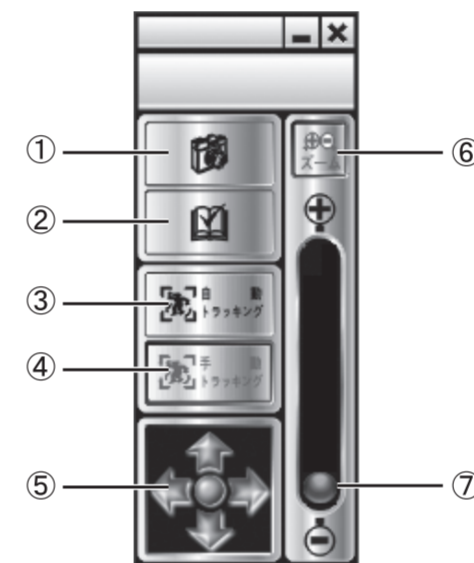
- ② チャットを開始し、相手をビデオチャットに招待します。
※初めてお使いになるとき、「オーディオ・ビデオのセットアップ」画面が表示される場合があります。画面の指示にしたがって設定してください。

▼
相手が承諾すると、カメラが起動し「Motion Track Tool」が表示されます。

- ③ チャットウィンドウにカメラの映像が表示されます。

「Motion Track Tool」の使い方

カメラが起動すると、映像の右側に「Motion Track Tool」が表示されます。



①キャプチャボタン

スナップショットを撮影します。名前を付けて保存します。

②設定ボタン

画質、ホワイトバランス、感度など詳細な設定をします。

③自動トラッキングボタン

フェーストラッキング機能を使うときクリックします。

④手動トラッキングボタン

手動でカメラの向きを変えるときクリックします。

⑤方向切り替えキー

手動トラッキングがオンのとき、カメラの向きを変えます。☒をクリックするとホームポジションに戻ります。

⑥デジタルズームボタン

デジタルズームを使うときクリックします。

⑦デジタルズーム調整ボタン

ズームを調整します。

フェーストラッキング機能を使う

顔の動きに合わせて、自動的にカメラの向きが変わります。

- ① 画面に被写体を映します。

- ② 自動トラッキングボタン(上図参照)をクリックします。

▼
人の顔の動きに合わせて、カメラが動きます。

●フェーストラッキング機能の感度を調整したいときは

- ① 手動トラッキングボタンをクリックします。

- ② 設定ボタンをクリックします。

▼
「プロパティ」が表示されます。

- ③ 「詳細設定」タブをクリックします。

- ④ 「感度」で、「高」「中」「低」から感度を選びます。

- ⑤ [OK] をクリックします。

その他の機能

録画機能

録画ができます。

※録画機能は「AMcap」でのみ利用できます。「AMcap」以外のウィンドウで映像を表示しているときは、あらかじめ画面を閉じてください。

- ① 「スタート」-「すべてのプログラム」-「CM-US35MT」-「AMcap」をクリックします。

▼
映像が表示されます。

- ② 「キャプチャ」メニューの「キャプチャの開始」をクリックします。

▼
「キャプチャ準備」が表示されます。

※必要に応じてフレームレート、制限時間などの各種設定をすることができます。

- ③ [OK]をクリックすると、録画を開始します。

録画ファイルを保存するには、「ファイル」メニューの「名前をつけてキャプチャビデオを保存」をクリックします。
録画ファイルの保存形式は「AVI」です。Windows Media Playerなどで再生できます。

- ④ 「キャプチャ」メニューの「キャプチャの停止」をクリックすると、録画が停止します。

※お使いのコンピュータによっては、録画中に「コマ落ち」が発生することがあります。

ソフトウェアのアンインストール方法

アンインストールの前に、本製品をコンピュータから取り外してください。

⑦の「ご注意!」をお読みになり、以下の操作を行ってください。

- ① 「スタート」-「すべてのプログラム」-「CM-US35MT」-「Uninstall」をクリックします。

- ② 表示される画面の指示に従って操作します。

- ③ コンピュータを再起動します。

こんなときは・・・

●映像が表示されない

- ・「AMcap」起動後、「デバイス」メニューをクリックし、「CM-US35MT」にチェックがついているか確認します。
- ・「AMcap」起動後、「オプション」メニューをクリックし、「プレビュー」にチェックがついているか確認します。

●ツールが表示されない

「Motion Track Tool」が起動しているか確認してください。
起動していないとき、「スタート」-「すべてのプログラム」-「CM-US35MT」-「Motion Track Tool」をクリックします。

●画像がちらつく

Motion Track Toolの「設定」ボタンをクリックし、「詳細設定」タブをクリックします。「ちらつき防止」の項目で、お使いの地域に合わせて設定してください。