

# らくらく! かんたん設定ガイド

## BRL-04CW-U

プラネックスコミュニケーションズ株式会社

Version:1.0 PMN-07-05-TN-BRL-04CW-U

### はじめに

●パッケージに次の付属品が含まれていることを確認してください。

- |  |                                    |
|--|------------------------------------|
| <input checked="" type="checkbox"/> らくらく!かんたん設定ガイド(本紙) | <input type="checkbox"/> LANケーブル   |
| <input type="checkbox"/> BRL-04CW-U(本製品)               | <input type="checkbox"/> 保証書       |
| <input type="checkbox"/> ACアダプタ                        | <input type="checkbox"/> 安全に関する説明書 |
| <input type="checkbox"/> CD-ROM(ユーザーズ・マニュアル)           |                                    |

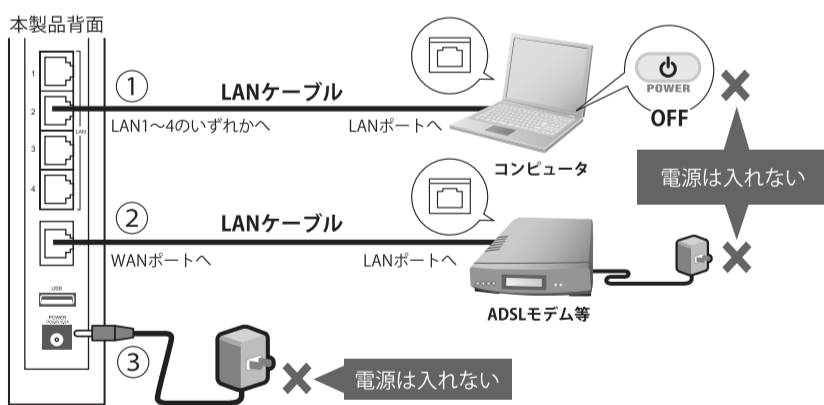
※パッケージ内容に破損または欠品があるときは、販売店または弊社までご連絡ください。

**困ったときは、付属のCD-ROMまたは弊社ホームページ  
(<http://www.planex.co.jp>) をご参照ください。**

### STEP 1 機器の接続

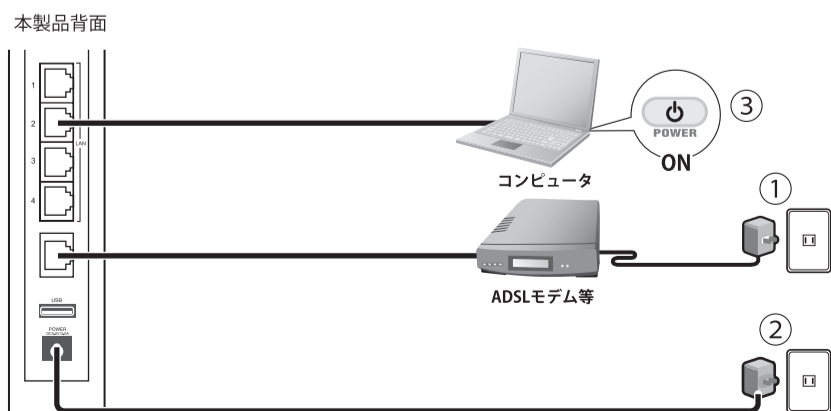
#### 1 機器を接続します。

- ①本製品とコンピュータをLANケーブルで接続します。
- ②本製品とADSLモデムなどをLANケーブルで接続します。
- ③付属のACアダプタを本製品に接続します。



#### 2 各機器の電源を順番に投入します。

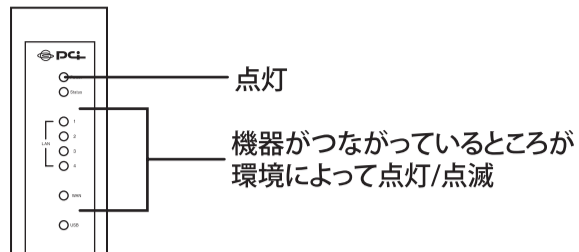
- ①ADSLモデム等 → ②本製品 → ③コンピュータ



#### 3 LEDの点灯(点滅)確認をします。

※ケーブルが接続されているポートに対応したLEDが点灯または点滅します。

本製品前面



#### ●LEDが点灯(点滅)しないときは?

- ・電源ケーブルとLANケーブルが、しっかりと差し込まれているか確認します。
- ・LANケーブルの種類を確認します。

### 接続環境をご確認ください。

#### Yahoo!BB/CATVなどの場合

#### STEP 4 接続確認へ

#### フレッツ・ADSL / Bフレッツなどの場合

#### STEP 2 設定画面の表示へ

### STEP 2 設定画面の表示

#### 1 WEBブラウザを起動します。

※この時点ではホームページは表示されません。



#### 2 アドレスに半角で「192.168.1.1」と入力して<Enter>キーを押します。

▼ログイン画面が表示されます。



#### 3 ログインします。

- ①「ユーザ名」に「admin」を半角小文字で入力します。
  - ②「パスワード」に「password」を半角小文字で入力します。
- ※入力される内容は、セキュリティ保護のために「\*」マークで表示されます。



- ③ [OK] をクリックします。
- ▼設定画面のトップページが表示されます。

#### ●設定画面が表示されないときは?

- ・アドレス(192.168.1.1)が正しく半角で入力されていることを確認してください。
- ・フレッツ接続ツールなどの設定ソフトは必要ありません。アンインストールしてください。
- ・設定用パソコンにセキュリティソフトがインストールされているときは、一時的に停止してください。
- ・プロキシサーバを使わない設定にしてください。
  - ①「ツール」-「インターネットオプション」を選びます。
  - ②「接続」タブをクリックし「ダイヤルしない」が選択されていることを確認します。
  - ③「LANの設定」をクリックします。
  - ④「LANにプロキシサーバーを使用…」のチェックをオフにして、[OK]をクリックします。
- ・TCP/IPを自動取得に設定します。
  - ①TCP/IPのプロパティを表示します。

※表示方法は、付属CD-ROM内のユーザーズ・マニュアルを参照してください。

  - ②「IPアドレスを自動的に取得する」、「DNSサーバー」のアドレスを自動的に取得する」を選び、[OK]をクリックします。
  - ③コンピュータを再起動します。

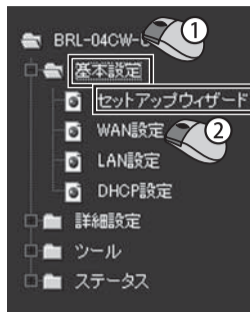
## PPPoE設定

フレッツADSL/Bフレッツなど

## ●お手元にプロバイダからの接続資料をご用意ください。

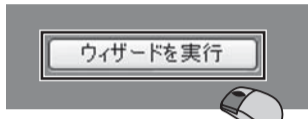
- 1 「基本設定」をクリックし、「セットアップウィザード」をクリックします。

▼  
セットアップウィザードが表示されます。



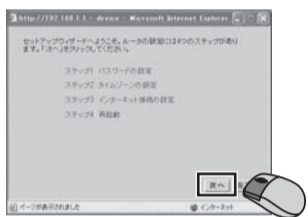
- 2 「ウィザードを実行」をクリックします。

▼  
セットアップウィザードが別ウィンドウで表示されます。



- 3 「次へ」をクリックします。

▼  
「パスワード設定」画面が表示されます。



- 4 「次へ」をクリックします。

▼  
「タイムゾーン選択」画面が表示されます。



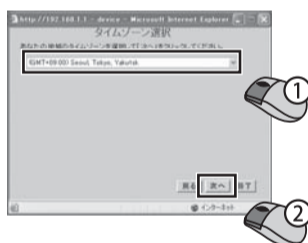
## ご注意

通常はここでパスワードを変更する必要はありません。パスワードを変更するときは、付属CD-ROM内のユーザーズ・マニュアルを参照してください。

- 5 タイムゾーンを選択し、「次へ」をクリックします。

※日本の場合は、「(GMT+09:00)Seoul, Tokyo, Yakutsk」を選択します。

▼  
しばらくの間「WAN自動検出中」が表示された後、接続設定画面が表示されます。



## ご注意

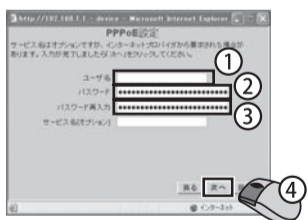
接続環境によっては、右の画面が表示されることがあります。「PPPoE」接続をクリックし、「次へ」をクリックしてください。



- 6 プロバイダからの接続資料をご覧になりながら、情報を入力します。

- ① 「ユーザ名」にプロバイダ指定の接続ユーザ（ログイン）名を入力（例：abc123@xyzne.jp）します。
- ② 「パスワード」にプロバイダ指定の接続パスワードを半角英数字で入力（例：abcDEF123）します。
- ③ 「パスワード再入力」に確認のために②と同じパスワードを入力します。
- ④ 「次へ」をクリックします。

▼  
「セットアップ完了」画面が表示されます。



- 7 「再起動」をクリックします。

▼  
本製品が再起動し、設定が保存されます。



- 1 WEBブラウザを起動します。

- 2 アドレスに「http://www.planex.co.jp」を入力し、<Enter>キーを押します。

▼「プラネックスコミュニケーションズ」のホームページが表示されることを確認します。

以上で本製品の設定は完了です。

## インターネット通信ができないときは.....

## ●設定時の入力

- ・半角英数字で入力します。
- ・大文字小文字の確認をします。
- ・0(オー)と0(ゼロ)などの類似文字を確認します。

## ●回線の確認

一時各機器の電源をすべてオフにし、30分から1時間ほど経ってからの①の②の手順に従って電源を再投入します。

## 技術的なお問い合わせ・修理などに関するお問い合わせ

## ■詳細な説明

付属CD-ROMに、詳細なマニュアルが収録されています。

## ■サポートQ&amp;A情報 (FAQ、よくある質問と答え)

ご質問の前に、まずサポートQ&A情報をご覧ください。お問い合わせの情報が掲載されているかお確かめください。

<http://faq.planex.co.jp/>

## ■Q&amp;Aコミュニティサイト

ネットワーク機器、インターネットの基本的なことがわからない...でも、人に聞くのはちょっと恥ずかしい。お互いの知識を出し合って問題を解決するQ&Aコミュニティ「OKWeb Community」です。

<http://community.planex.co.jp/>

## ■オンラインマニュアル

最新版のマニュアルを参照できます。

<http://www.planex.co.jp/support/instlanj.shtml>

## ■ダウンロード

最新版のソフトウェアをダウンロードできます。

<http://www.planex.co.jp/support/download/index.shtml>

製品購入後のご質問は、弊社サポートセンターまでお問い合わせください。

<お問い合わせフォーム>

<http://www.planex.co.jp/support/techform/> [受付:24時間]

<電話>

フリーダイヤル: 0120-415-977

[受付:月～金曜日、10～12時、13～17時] \* 祝祭日および弊社指定の休業日を除く

<FAX>

ファクス番号: 03-5766-1615 [受付:24時間]

## 問い合わせ前のお願い

サポートを円滑に行うため、お問い合わせ前に以下のものをご用意ください。お客様のご協力をお願いいたします。

- 弊社製品の製品型番とシリアルナンバー
- ご使用のコンピュータの型番とオペレーティングシステム名 (Windows XPなど)
- ご使用のネットワークの環境 (回線の種類やインターネットサービスプロバイダ名など)
- ご質問内容 (現在の状態、症状など。エラーメッセージが表示されている場合はその詳細を書きとめてください)

## プラネックスコミュニケーションズ株式会社

- プラネックスコミュニケーションズ、PLANEX COMMUNICATIONSは、プラネックスコミュニケーションズ株式会社の登録商標です。
- MicrosoftおよびWindowsは米国Microsoft Corporationの、米国およびその他の国における登録商標または商標です。
- その他、記載されている会社名、商品名は各社の商標または登録商標です。
- ご注意:ご使用の際は必ず商品に添付された取り扱い説明書をお読みになり、正しく安全にご使用ください。