

PCi-

W for Windows

らくらく! かんたん設定ガイド

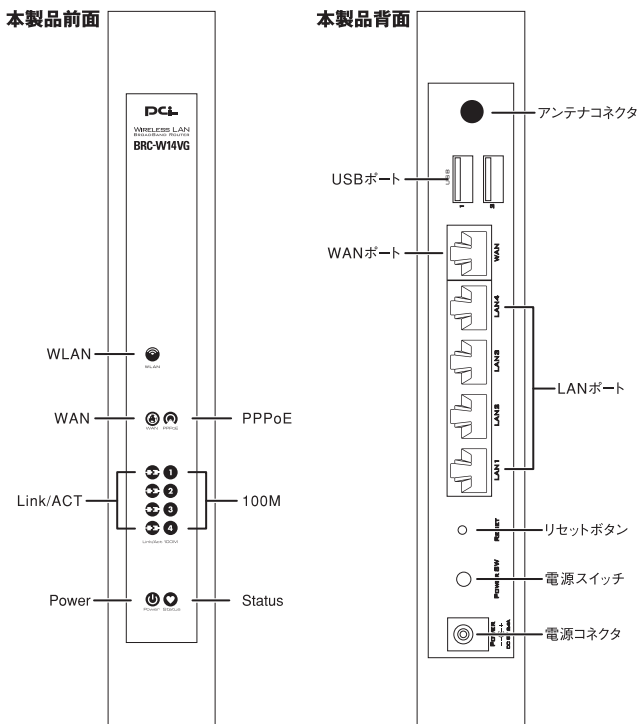
セキュアストレージ 無線ブロードバンドルータ

BRC-W14VG

プラネックスコミュニケーションズ株式会社

Version:1.3 PMN-06-02-NW-BRC-W14VG

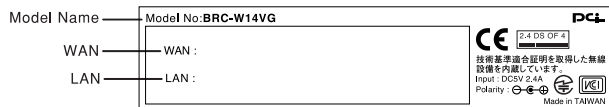
※本紙より詳細な情報が必要なときはCD-ROM内のユーザーズ・マニュアルを参照してください。
※最新の情報は弊社ホームページ (<http://www.planex.co.jp>) を参照してください。



LEDの名称	色	機能説明
WLAN	緑	点灯: 無線 LAN 機能が利用できます 点灯: リンクが確立しています
WAN	緑	点滅: 通信中です 消灯: リンクが確立していません
PPPoE	緑	点灯: PPPoE 接続が確立していません 消灯: PPPoE 接続が確立していません
Link/Act	緑	点灯: LAN ポートがリンクしています 点滅: 通信中です 消灯: LAN ポートのリンクがありません
100M	緑	点灯: 100Mbps でのリンクが確立しています 消灯: 100Mbps でのリンクが確立していません
Power	緑	点灯: 電源が ON の状態です 消灯: 電源が OFF の状態です
Status	橙	点滅: 本製品が起動中です
	緑	点灯: 本製品が起動中です 消灯: 本製品が起動していません、または電源が OFF の状態です

名称	機能説明
アンテナコネクタ	無線 LAN を設定するときに付属のアンテナを装着します。
USBポート	本製品と USB ストレージやプリンタを接続します
WANポート	LAN ケーブルで本製品とモデムを接続します。
LANポート	LAN ケーブルで本製品とコンピュータを接続します。
リセットボタン	電源投入直後、10 秒程度押し続けると初期化します。
電源スイッチ	電源を投入します。
電源コネクタ	付属の AC アダプタを接続します。

● 本製品裏面



名称	
Model Name	製品名です。
WAN	本製品のWAN側のMACアドレスです。
LAN	本製品のLAN側のMACアドレスです。

※無線LANのMACアドレスは、「オプション設定」の「ワイヤレス設定」で確認してください。

はじめに

●パッケージに次の付属品が含まれていることを確認してください。

- らくらく!かんたん設定ガイド(本紙)
- BRC-W14VG(本製品)
- CD-ROM(ユーザーズ・マニュアル)
- アンテナ
- ACアダプタ
- ショートコード
- LANケーブル(ストレート 1m)
- 安全に関する説明書
- 保証書

※同梱物に破損または欠品があるときは、販売店または弊社テクニカルサポートまでご連絡ください。

●別途用意してください。

- 有線LANアダプタのあるコンピュータ
- ADSLモデムなど
- LANケーブル(1本)

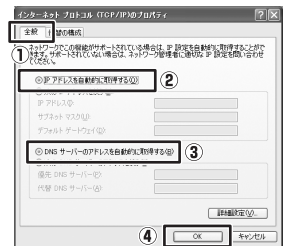
STEP 1

設定用コンピュータの設定

コンピュータのIPアドレスを設定します。

※Windows XP以外の設定についてはユーザーズ・マニュアルを参照してください。

- 1 「スタート」→「コントロールパネル」をクリックします。
▶「コントロールパネル」が表示されます。
- 2 「ネットワークとインターネット接続」をクリックします。
▶「ネットワークとインターネット接続」が表示されます。
- 3 「ネットワーク接続」をクリックします。
▶「ネットワーク接続」が表示されます。
- 4 「ローカルエリア接続」を右クリックし、「プロパティ」をクリックします。
▶「ローカルエリア接続のプロパティ」が表示されます。
- 5 ①「全般」をクリックします。
②「この接続は次の項目を使用します」から「インターネットプロトコル(TCP/IP)」を選びます。
③「プロパティ」をクリックします。
▶「インターネットプロトコル(TCP/IP)のプロパティ」が表示されます。
- 6 ①「全般」をクリックします。
②「IPアドレスを自動的に取得する」を選びます。
③「DNSサーバーのアドレスを自動的に取得する」を選びます。
④「OK」をクリックします。
▶「ローカル エリア接続のプロパティ」が表示されます。
- 7 「ローカル エリア接続のプロパティ」の「OK」をクリックします。
▶「ローカル エリア接続のプロパティ」が閉じます。
- 8 コンピュータを終了(シャットダウン)します。



STEP

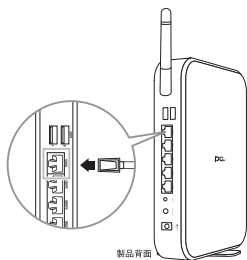


機器の接続

設定のときは本製品とコンピュータを有線LANで接続します。

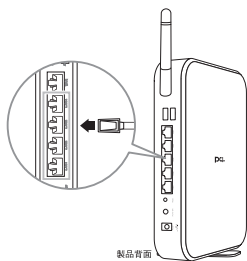
- ① モデム (ADSLモデムなど) の電源をOFFにします。

- ② LANケーブルの一方をモデムのLANポートに接続します。
※モデムのマニュアルを参照してください。



- ③ 本製品のWANポートにLANケーブルのもう一方を接続します。

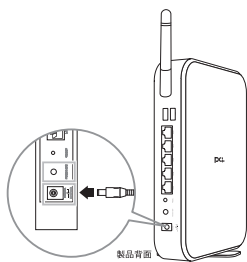
- ④ 本製品のLANポートに新たにLANケーブルの一方を接続します。



- ⑤ 設定用コンピュータのLANポートにLANケーブルのもう一方を接続します。
※パソコンのマニュアルを参照してください。

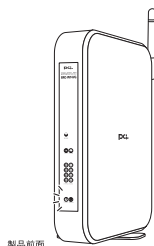
- ⑥ モデムの電源をONにします。

- ⑦ 本製品の電源コネクタにACアダプタを接続し、電源スイッチをONにします。



- ⑧ ACアダプタをAC100Vコンセントに接続し、「POWER」LEDが点灯することを確認します。

- ⑨ コンピュータを起動します。



STEP



本製品の設定

～ 設定画面の表示 ～

※設定をおこなう前に、プロバイダの接続資料をお手元にご用意ください。

- ① 本製品につないだコンピュータでWEBブラウザを起動し、「アドレス」に「http://192.168.1.1」または「http://brow14vg.home」と入力して<Enter>を押します。

▶本製品の最初にログインするための画面が表示されます。

- ② [OK] ボタンをクリックします。

▶「ログイン設定」が表示されます。

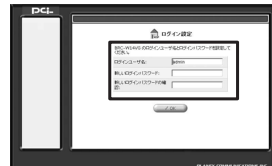


- ③ 設定ページにログインするための、ログインユーザ名とログインパスワードを入力します。

ユーザ名とパスワードは任意で設定できます。半角英数字を使用し、1～64文字の範囲で入力します。(例:password)

※2回目以降は「ログイン」が表示されます。

- ④ [OK] をクリックします。
本製品の設定画面が表示されます。

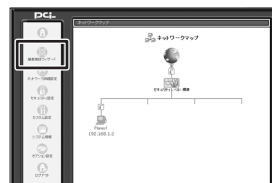


～ PPPoE接続で設定する場合 ～

※設定をおこなう前に、プロバイダの接続資料をお手元にご用意ください。

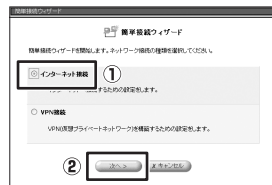
- ① サイドバーから「簡単設定ウィザード」をクリックします。

▶「簡単設定ウィザード」が表示されます。



- ② 「インターネット接続」を選んで、「次へ」をクリックします。

▶「インターネット接続」が表示されます。



- ③ 「PPPoE接続」を選んで、「次へ」をクリックします。

▶「PPPoE接続」が表示されます。



- ④ プロバイダから通知された情報をもとに、「接続ユーザ名」と「接続パスワード」を入力します。

「接続ユーザ名」
プロバイダから指定された接続ユーザ名を、半角英数字で入力します。「brc@planex.co.jp」のように、すべて入力してください。

「接続パスワード」
プロバイダから指定された接続パスワードを、半角英数字で入力します。大文字、小文字を正しく入力してください。入力された接続パスワードは「*」または「●」で表示されます。



- ⑤ [次へ] をクリックします。

▶「設定完了」が表示されます。

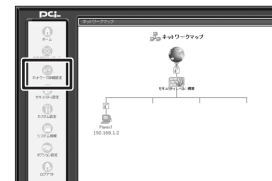
- ⑥ 設定内容を確認し、「完了」をクリックします。

▶「ネットワークマップ」が表示されます。



- ⑦ PPPoEによる接続の設定が作成されたことを確認します。サイドバーから「ネットワーク詳細設定」をクリックします。

▶「ネットワーク詳細設定」が表示されます。



8 「接続名」欄に「WAN PPPoE」接続が表示されていることを確認します。



9 プロバイダからDNSサーバのIPアドレスが指定されているときは、DNSサーバの設定を行う必要があります。

※プロバイダからDNSサーバのIPアドレスが指定されていないときは次の操作(①~⑧)は不要です。

①サイドバーから「ネットワーク詳細設定」をクリックします。

②「ネットワーク詳細設定」が表示されます。「WAN PPPoE」の「修正」をクリックします。「ネットワーク接続WAN PPPoE」が表示されます。

③「切断」をクリックし、インターネットへの接続を切断します。インターネットの接続を切断する確認の画面が表示されます。

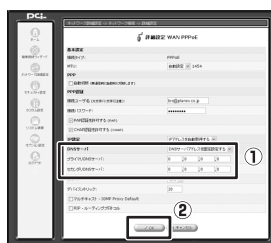


④「OK」をクリックします。「ネットワーク接続WAN PPPoE」に戻ります。

⑤「ステータス」が「無効」に切り替わったことを確認し、「詳細設定」をクリックします。「詳細設定WAN PPPoE」が表示されます。



⑥「DNSサーバ」欄から「DNSサーバアドレスを固定設定する」を選び、「プライマリ DNSサーバ」と「セカンダリDNSサーバ」にプロバイダから指定されたIPアドレスを入力して、「OK」をクリックします。「ネットワーク接続 WAN PPPoE」に戻ります。



※プロバイダから指定されたDNSサーバアドレスが1つの場合は、「プライマリDNSサーバ」にのみ入力してください。

⑦「有効」をクリックします。「ステータス」欄が「処理中...」に切り替わったことを確認してください。



⑧「OK」をクリックします。

以上で設定は終了です。

～ PPPoE以外の自動取得で設定する場合～

※設定をおこなう前に、プロバイダの接続資料をお手元にご用意ください。

1 サイドバーから「簡単設定ウィザード」をクリックします。

▶「簡単設定ウィザード」が表示されます。

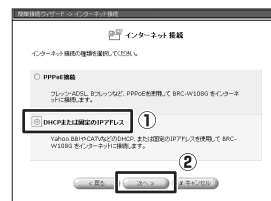
2 「インターネット接続」を選び、「次へ」をクリックします。

▶「インターネット接続」が表示されます。



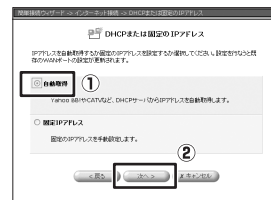
3 「DHCPまたは固定のIPアドレス」を選び、「次へ」をクリックします。

▶「DHCPまたは固定のIPアドレス」が表示されます。



4 「自動取得」を選び、「次へ」をクリックします。

▶「設定内容」が表示されます。



5 設定内容を確認し、「完了」をクリックします。これで、プロバイダからIPアドレスを自動的に取得することができます。

6 プロバイダからDNSサーバのIPアドレスが指定されているときは、必要に応じてDNSサーバの設定を行います。

※プロバイダからDNSサーバのIPアドレスが指定されていないときは次の操作(①~⑧)は不要です。

①サイドバーから「ネットワーク詳細設定」をクリックします。「ネットワーク詳細設定」が表示されます。

②「WAN Ethernet」の「修正」をクリックします。「ネットワーク接続WAN Ethernet」が表示されます。

③「無効」をクリックし、インターネットへの接続を切断します。インターネットの接続を切断する確認の画面が表示されます。



④「OK」をクリックします。「ネットワーク接続WAN Ethernet」に戻ります。

⑤「ステータス」が「無効」に切り替わったことを確認し、「詳細設定」をクリックします。「詳細設定WAN Ethernet」が表示されます。



⑥「DNSサーバ」欄から「DNSサーバアドレスを固定設定する」を選び、「プライマリ DNSサーバ」と「セカンダリDNSサーバ」にプロバイダから指定されたIPアドレスを入力して、「OK」をクリックします。「ネットワーク接続 WAN Ethernet」の画面に戻ります。



※プロバイダから指定されたDNSサーバアドレスが1つの場合は、「プライマリDNSサーバ」にのみ入力してください。

⑦「有効」をクリックします。「ステータス」欄が「IPアドレスの取得中...」に切り替わったことを確認してください。

⑧「OK」をクリックします。

以上で設定は終了です。



※モデム (ADSLモデムやケーブルモデムなど) のユーティリティソフトをインストールしているときは、通信をおこなう前にユーティリティソフトをコンピュータからアンインストールします。

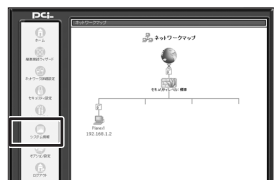
- ① WEBブラウザを起動します。
「アドレス」に「192.168.1.1」
または「http://brcw14vg.home」
と入力して、<Enter>を押します。
▶「ログイン」が表示されます。



- ② ①「ログインユーザ名」に「admin」
と入力します。
②「ログインパスワード」に設定した
パスワードを入力します。
③ [OK] をクリックします。



- ③ サイドバーから「システム情報」を
クリックします。
▶「システム情報」が表示されます。



- ④ 「WAN Ethernet[®]」の「IPアドレス」、「サブネットマスク」、「DNS
サーバ」にプロバイダから取得した値が表示されることを確認します。
※ PPPoE接続のときは「WAN PPPoE」と表示されます。

インターネットに接続できないときは、もう一度設定を確認してください。

無線 LAN の設定

- ① お使いの無線LANアダプタをコンピュータに取り付けます。
※無線LANアダプタの取り付け方法、インストール方法は、お使いの無線LAN
アダプタの取扱説明書を参照してください。
- ② 無線LANアダプタに下記設定を入力することで、利用できます。
※無線LANアダプタの設定方法は、お使いの無線LANアダプタの取扱説明
書を参照してください。

名称	初期値
SSID	BRCW14VG
認証方式	オープンシステム
暗号化方式	WEP
チャンネル	自動
WEPキー (暗号キー)	1223334444

なお、上記は本製品の初期値です。各設定内容は、お客様が任意で変更することもできます。変更方法は、付属のCD-ROMのマニュアル (無線LAN編) を参照してください。

M E M O

技術的なお問い合わせ・修理に関するお問い合わせ

製品購入後のご質問は、弊社サポートセンターまでお問い合わせください。
豊富な知識を持ったサポート技術者が、お客様の問題を解決いたします。



〈お問い合わせフォーム〉

<http://www.planex.co.jp/support/techform/>

[受付: 24時間]



〈電話〉

フリーダイヤル: 0120-415-977

[受付: 月～金曜日、10～12時、13～17時]

* 祝祭日および弊社指定の休業日を除く



〈FAX〉

ファクス番号: 03-5766-1615

[受付: 24時間]

問い合わせ前お願い

サポートを円滑に行うため、お問い合わせ前に以下のものをご用意ください。
お客様のご協力をお願いいたします。

- 弊社製品の製品型番とシリアルナンバー
- ご使用のコンピュータの型番とオペレーティングシステム名 (Windows XP/Me など)
- ご使用のネットワークの環境 (回線の種類やインターネットサービスプロバイダ名など)
- ご質問内容 (現在の状態、症状など。エラーメッセージが表示されている場合はその詳細を書きとめてください)

プラネックスコミュニケーションズ株式会社

- プラネックスコミュニケーションズ、PLANEX COMMUNICATIONSは、プラネックスコミュニケーションズ株式会社の登録商標です。
- MicrosoftおよびWindowsは米国Microsoft Corporationの、米国およびその他の国における登録商標または商標です。
- その他、記載されている会社名、商品名は各社の商標または登録商標です。

ご注意: ご使用の際は必ず商品に添付された取扱説明書をお読みになり、正しく安全にご使用ください。

DA060202-BRC-W14VG