

プラネックス インターネット スタートガイド

無線 ブロードバンドルータ

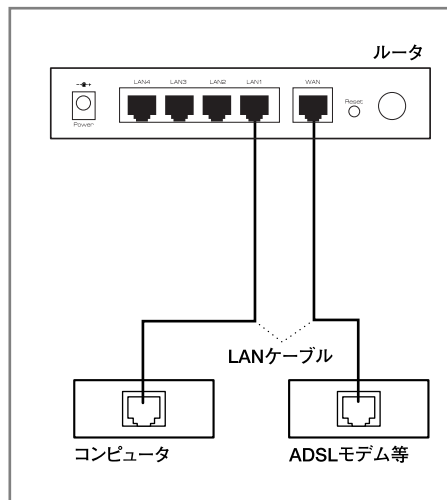
BLW-04GM

プラネックスコミュニケーションズ株式会社

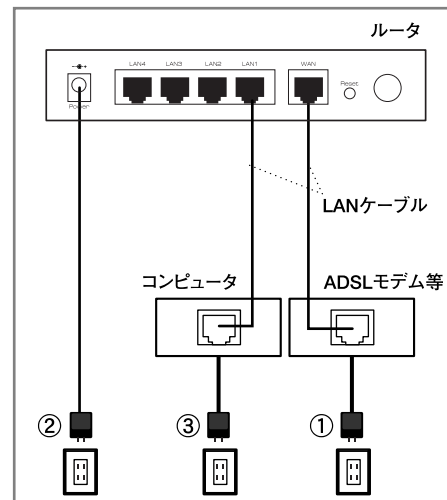
Version:1.0 PMN-03-12-YT-BLW-04GM

1 機器の接続確認

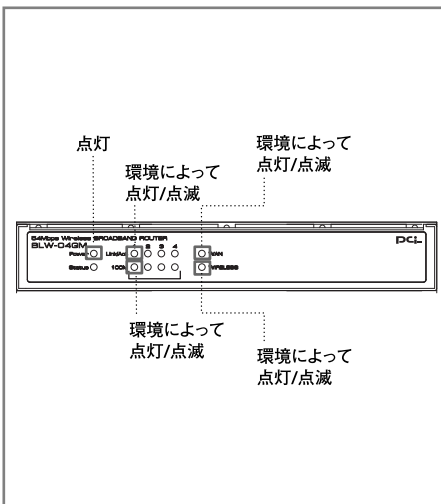
[1.各機器の接続をします]



[2.各機器の電源を順番に投入します]



[3.電源が入ったらLEDの点灯(点滅)確認をする]



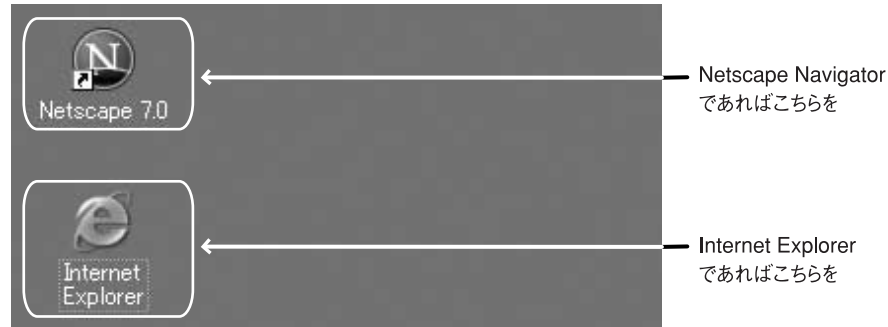
※ケーブルが接続されているポートに対応したLEDが点灯または点滅します。

■LEDが点灯(点滅)しない時は?

- ・電源やLANケーブルが、しっかりと押し込まれているか確認します。
- ・LANケーブルの種類に間違いがないか確認します。

2 設定画面へのアクセス

[1.ブラウザソフトを起動します]



[2.ブラウザソフトが起動したら「192.168.1.1」と入力します]

◎Netscape Navigator環境



◎Internet Explorer環境



認証画面が表示されます



■設定画面が上手く表示されなかった時は?

◎ブラウザソフト

- ・Internet Explorerの場合
 - (1) 「ツール」から「インターネットオプション」を選び「接続」タブの「LANの設定」を表示します。
 - (2) 全てチェックがされていない事を確認します。
- ・Netscape Navigatorの場合
 - (1) 「編集」から「設定」を選び「詳細」内のプロキシを表示します。
 - (2) 「インターネットに直接接続する」にチェックを入れます。

◎お使いのコンピュータにファイアウォール・ウィルスチェック等のソフトがインストールされている

- (1) ソフト側でセキュリティレベルを一番低い設定或いは機能を一時停止します。

(2) 改善しない場合は、ソフトを一時アンインストールする必要があります。

◎IPアドレスの取得

- 下記の手順でIPアドレスを取り直し、IPアドレスが192.168.1.*(*=20~50)になる事を確認します。
- ・Windows 98/Meの場合
 - (1) 「スタート」ボタンをクリックして「ファイル名を指定して実行」を選びます。
 - (2) 「名前」の欄にwinipcfgと入力しOKボタンを押します。
 - (3) お使いのLANアダプタ名を選びます。
 - (4) 「すべて解放」のボタンを押してから「すべて書き換え」のボタンを押します。
 - ・Windows 2000の場合
 - (1) 「スタート」ボタンをクリックして、プログラム→アクセサリ→コマンドプロンプトを選びます。
 - (2) 黒い画面が表示されてきたらipconfig /renewと入力してEnterキーを押します。

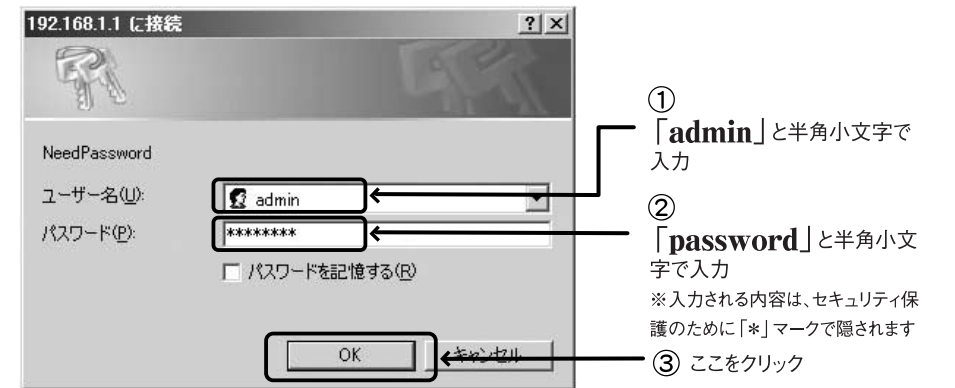
- ・Windows XPの場合
 - (1) 「スタート」ボタンをクリックして、すべてのプログラム→アクセサリ→コマンドプロンプトを選びます。
 - (2) 黒い画面が表示されてきたらipconfig /renewと入力してEnterキーを押します。
- ・Macintoshの場合
 - (1) コントロールパネルから「TCP/IP」を表示します。
 - (2) 「経由先」欄がEthernet、「設定方法」欄がDHCPサーバ参照となっている事を確認します。
 - (3) 画面を閉じたらコンピュータを再起動します。

◎接続ソフト等

- フレッツ接続ツールなどの専用接続ソフトのインストールや接続用設定を追加した場合は、それぞれソフトのアンインストールや、設定の解除・削除をおこなってください。

3 接続設定

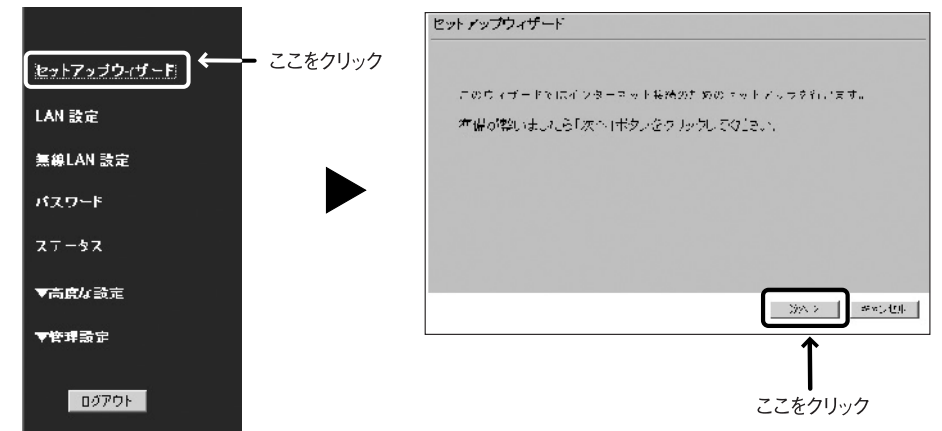
[1.認証画面にてユーザー名欄に「admin」パスワード欄に「password」と入力します]



設定画面が開きます



[2.メインメニューから「新規アカウント登録」を選びます]



続いてご利用の回線ごとに接続方式を選びます

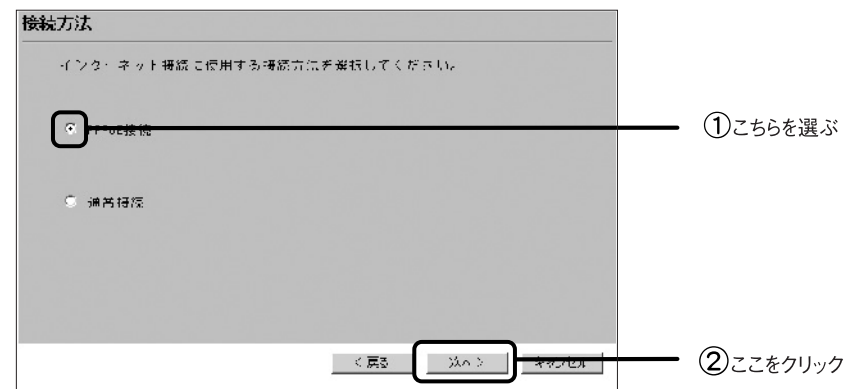
・フレッツ・ADSL/Bフレッツ等の場合
裏面 [4] PPPoE接続へ

・Yahoo! BB、@NetHome等の場合
裏面 [5] DHCP接続へ

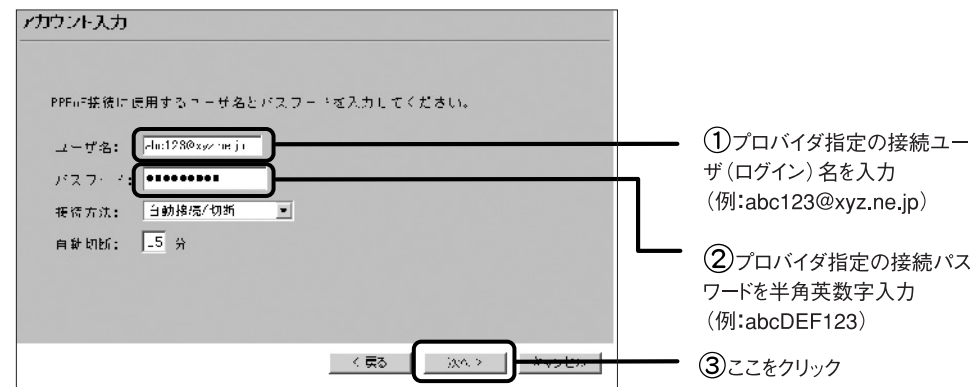


4 PPPoE接続

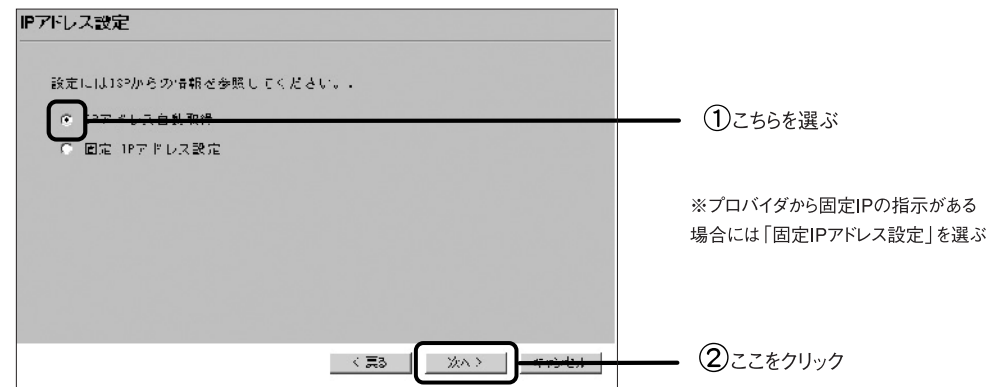
[1.接続方法にて「PPPoE接続」を選びます]



[2.プロバイダからの情報を入力します]



[3.IPアドレスの取得方法を選びます]



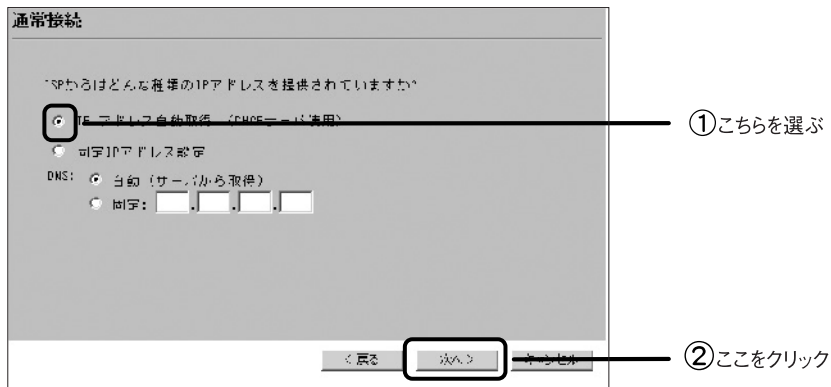
接続の確認をします ▶ [6] 接続確認へ

5 DHCP接続

[1.接続方法にて「通常接続」を選びます]



[2.IPアドレスの取得方法を選びます]



接続の確認をします ▶ [6] 接続確認へ

※ @Net HOMEの場合

接続確認の後に以下の設定を追加する場合があります

[1.メニューから「高度な設定」内の「インターネット接続設定」を選びます]



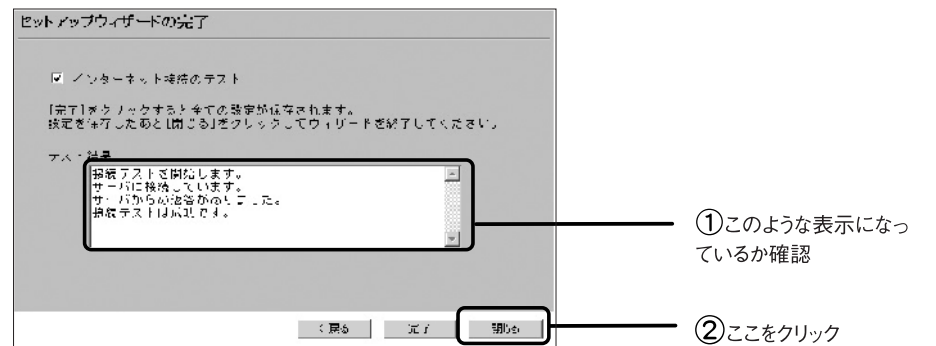
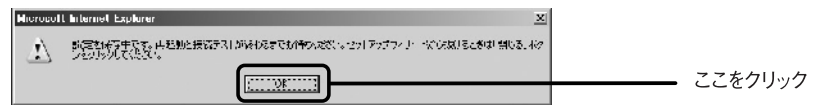
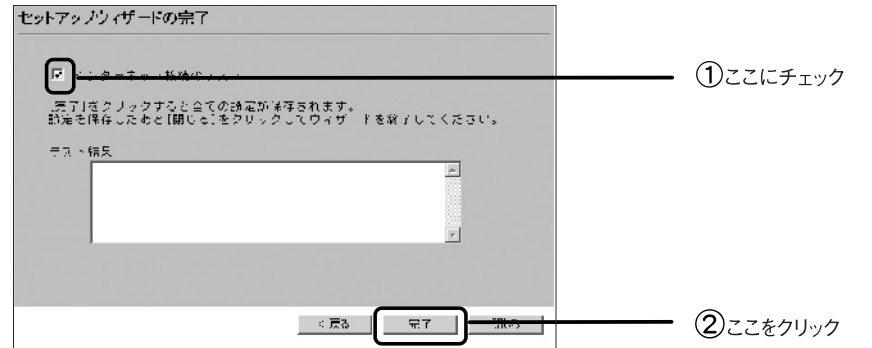
[2.ドメイン名を入力します]



改めて設定画面を閉じ、コンピュータを再起動した後にインターネット接続できるか試します

6 接続確認

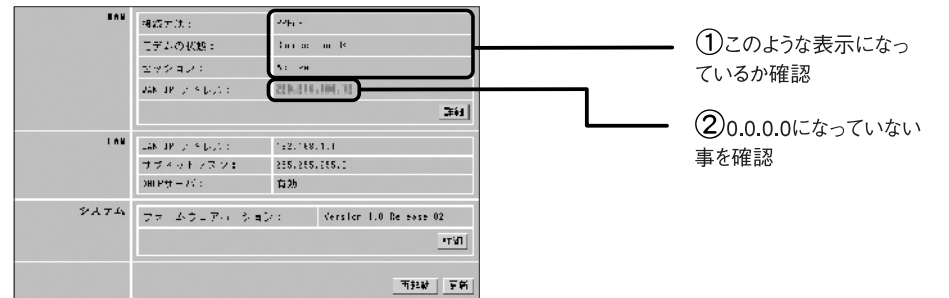
[1.接続テストを実行します]



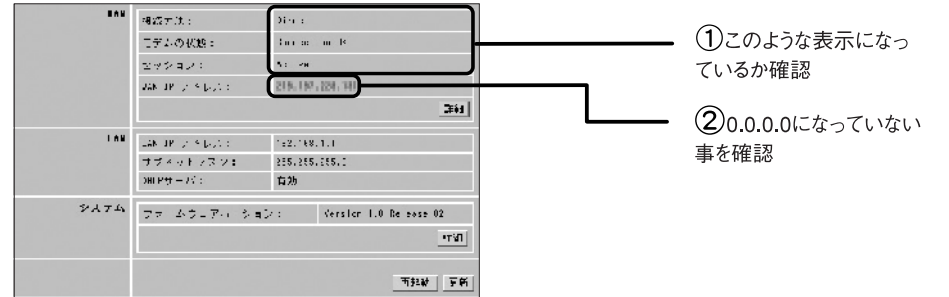
[2.ステータス欄を確認します]



◎ PPPoE接続の場合



◎ DHCP接続の場合



ステータスの確認が終わったら設定画面を閉じ、コンピュータを再起動させてからインターネット通信ができるか試します

■結果メッセージが正しく表示されない、インターネット通信ができない時は?

- ◎ 設定時の入力
 - (1) 半角英数字モードで入力します。(2) 大文字小文字の確認をします。(3) Oと0 (オーとゼロ) 等の類似文字の確認をします。
- ◎ 回線の確認
 - 一時各機器の電源を全て落として、30分から1時間経ってから[1-2]の手順で電源を再投入します。