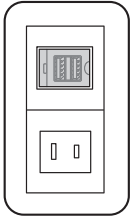


- 本紙は、本製品を正しく使用するために必要な設置方法について説明しています。本紙の設置手順より本製品の設置を行ってください。また設置終了後は、本紙を大切に保管してください。
- 本製品の技術的なお問合せについては、別紙「はじめにお読みください」に記載されているサポートセンターへご連絡ください。

必要なものを準備する

[同梱物] パッケージに次の付属品が含まれていることを確認してください。

- PL-KC1US2(本製品)
- 製品仕様書(本紙)
- はじめにお読みください(保証書含む)



[別途用意してください]

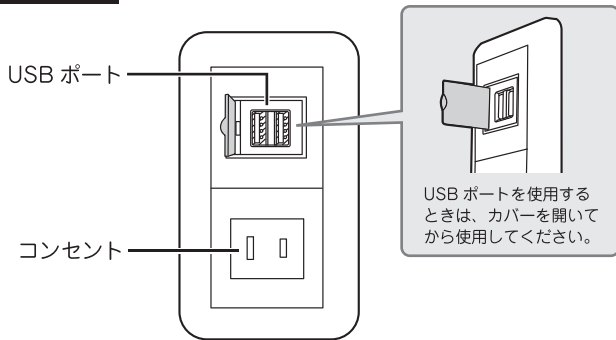
- プラス・マイナスドライバーやニッパ等の工具類
- 取付ねじ(2本)

施工上の注意

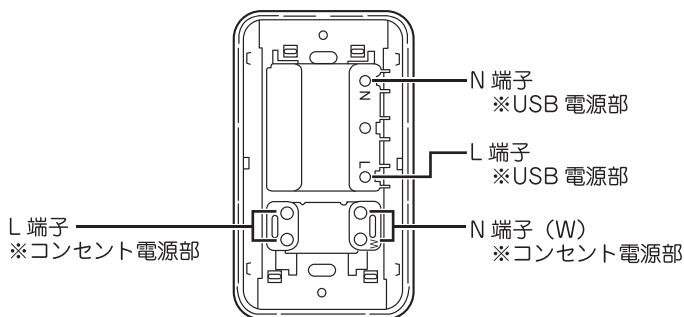
- 本製品の設置には、電気工事士の資格が必要となります。
- 配線する際は、電線に余裕を持たせて設置してください。
- 本製品は住宅や事務所など、必ず屋内で使用してください。
- 過酷な取り扱いを受ける作業場、水気のある場所、屋側、屋外などでは使用しないでください。

各部の名称

本製品前面

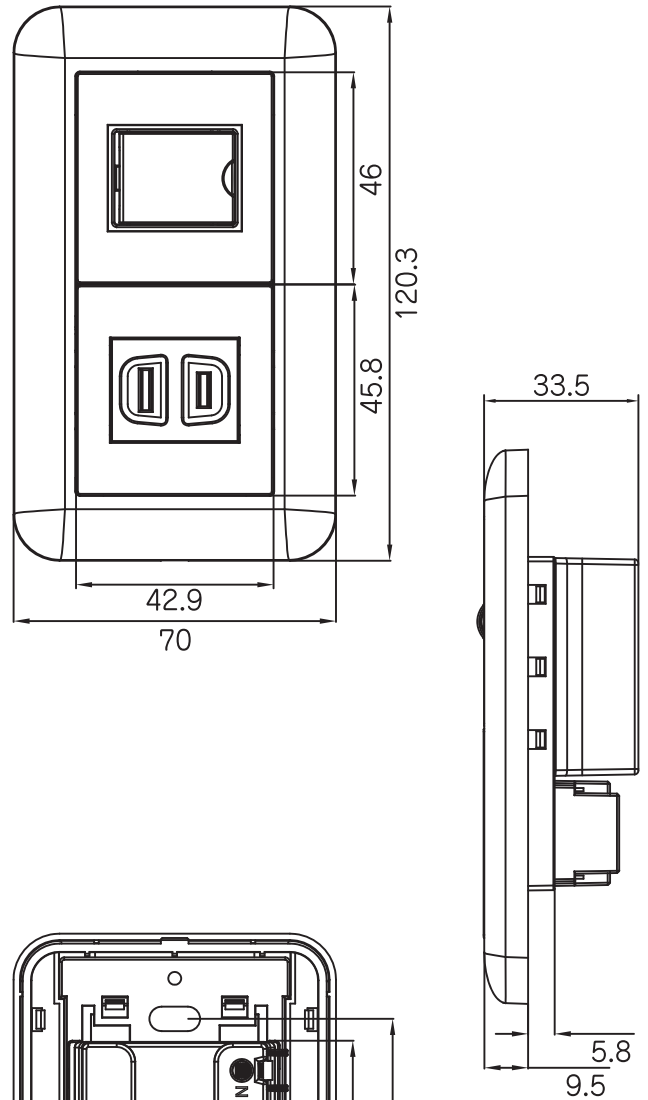


本製品背面



寸法図

単位：mm / 公差：±0.5mm



設置方法

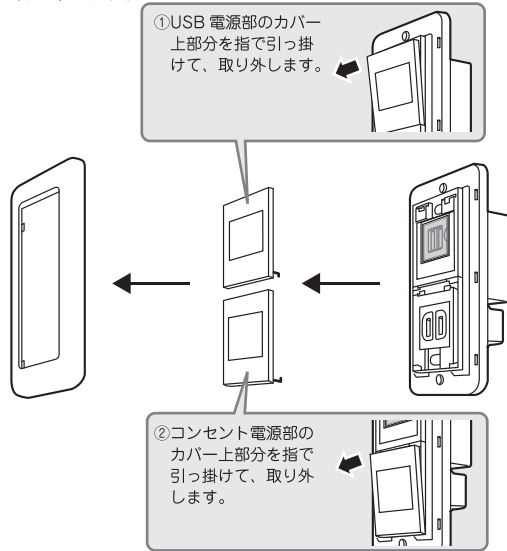
ここでは、下記の施工がすでに完了している状態で説明します。
施工が完了していないものがある場合は、別途工事を行ってください。

- ・壁にコンセント取り付け穴が開けられている
- ・壁の内側にコンセント取り付け用埋込ボックスが設置されている
- ・VVFケーブル（電線）が配線されている



- 本製品を設置する前に、必ずブレーカーをオフにし、設置するコンセント部分に差込電気がきていないことを確認してください。
- 本製品背面の電線穴に芯線を奥まで1本ずつ確実に差し込んでください。

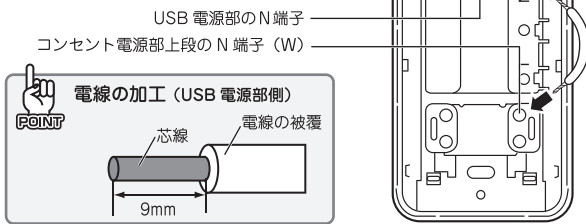
1 本製品前面のカバーと USB 電源部のカバー・コンセント電源部のカバーを取り外します。



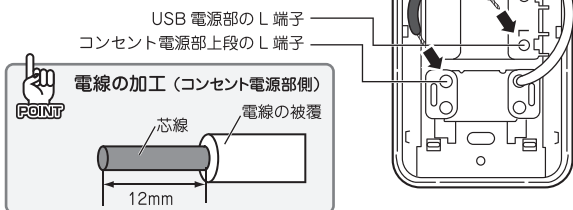
2 連結用の VVF ケーブルを用意します。

POINT 連結用の VVF ケーブルは、10cm 程の長さのものを用意してください。

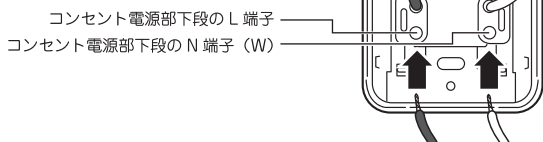
3 2 で用意した VVF ケーブルの白い方を、USB 電源部の N 端子とコンセント電源部上段の N 端子 (W) に接続します。



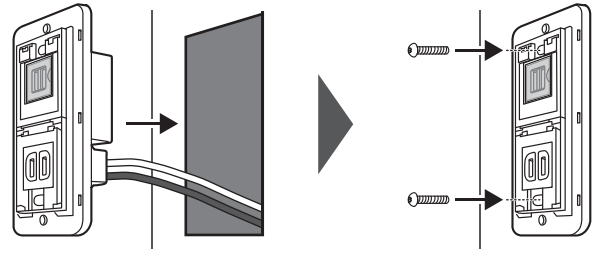
4 2 で用意した VVF ケーブルの黒い方を、USB 電源部の L 端子とコンセント電源部上段の L 端子に接続します。



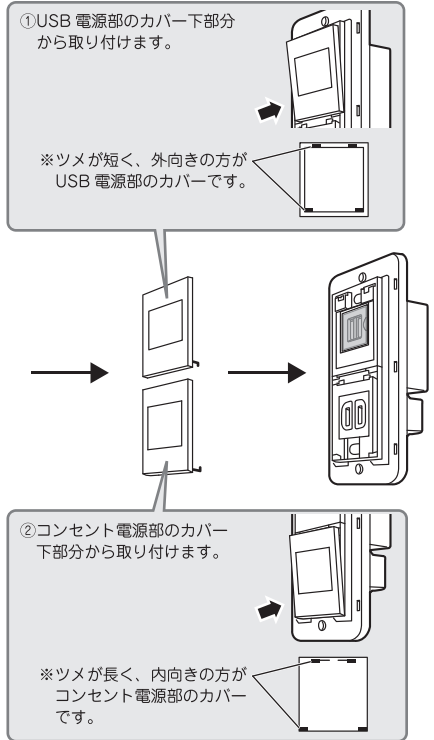
5 VVF ケーブル（電源線）の黒い方をコンセント電源部下段の L 端子に、白い方をコンセント電源部下段の N 端子 (W) にそれぞれ接続します。



6 本製品をコンセント部分に取り付け、別途用意した取付ねじで本製品を埋込ボックスに固定します。



7 取り外したカバーを取り付けます。



以上で本製品の設置は完了です。

仕様

型番	PL-KC1US2
USB 部	
インターフェース	USB type A×2
電源	入力：AC 100V、50/60Hz 出力：DC 5V、最大 1A(2ポート合計)
対応機種	USB から給電可能な機器
コンセント部	
電源	AC100V、15A 埋め込みコンセント付
外形寸法	約 70(W)×120.3(H)×33.3(D)mm
重量	約 116g
動作時環境	温度：0～40℃ 湿度：20～90%(結露なきこと)
保存時環境	温度：-20～85℃ 湿度：20～90%(結露なきこと)

- ※すべての機器で動作保証するものではありません。
- ※ご使用機器に対応した充電用 USB ケーブルが必要です。
- ※使用する充電ケーブルや充電機器の組み合わせにより複数台同時に充電できない場合があります。

●ブラネックスコミュニケーションズ、PLANEX COMMUNICATIONSは、ブラネックスコミュニケーションズ株式会社の登録商標です。
●その他、記載されている会社名、商品名は各社の商標または登録商標です。
●ご注意：ご使用の際は必ず本紙をお読みになり、正しく安全にご使用ください。