



# ユーザーズ・マニュアル

世界各国対応 USBポート変換アタッチメント付  
マルチ電源形状変換アダプタ

PL-PWCHG02USW/PL-PWCHG02USB

プラネックスコミュニケーションズ株式会社

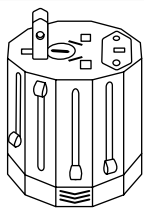
Version: PL-PWCHG02USW\_B\_QIG-A\_V1.1

本紙は、本製品を正しく使用するために必要な設定・使い方を説明しています。本紙の設定手順より本製品の設定を行ってください。また設定終了後も、本紙は大切に保管してください。

- 本製品は海外旅行者向け機器としてのみご使用ください。日本国内では使用できません。
- 同じ国でも地域によってプラグ形状が異なる場合があります。お出かけまたはご使用前に必ずお確かめください。
- 消費電流が2.5Aを超える機器(ドライヤーなど)では、ご利用いただけません。ご使用前に機器の消費電流をお確かめください。
- 本製品に接続する機器の動作保証はしておりません。
- 本製品の使用による他の機器の故障や損害については補償いたしかねます。
- 使用中に本製品または接続している機器に異常がみられたときは、ご使用を中止し、直ちにコンセントから本製品を抜いてください。
- 本製品をご使用する前に、必ず本紙裏面の保証規定をお読みください。

## 《プラグアダプタの種類》

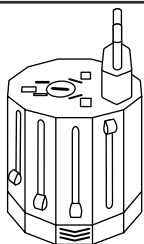
### タイプ A



プラグ形状：

(主な使用国)  
アメリカ、カナダ、グアム、サイパン、台湾、フィリピン、  
ブラジル、メキシコ 他

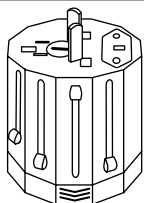
### タイプ C



プラグ形状：

(主な使用国)  
アルジェリア、アルゼンチン、イタリア、イスラエル、イラン、  
インド、インドネシア、エジプト、オーストリア、クウェート、  
サウジアラビア、スイス、スウェーデン、タイ、中国、ドイツ、  
ニューカレドニア、ノルウェー、ハンガリー、フィンランド、  
フランス、ブラジル、モロッコ、モンゴル 他

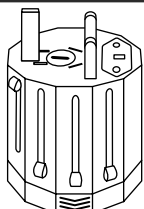
### タイプ O



プラグ形状：

(主な使用国)  
オーストラリア、クック諸島、ニュージーランド、フィジー、  
パプアニューギニア 他

### タイプ BF



プラグ形状：

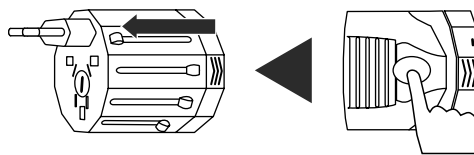
(主な使用国)  
イギリス、香港、アラビア、アラブ、アルゼンチン、イラン、  
インド、エジプト、サウジアラビア、ジャマイカ、シンガ  
ポール、タイ、チリ、マレーシア、中国 他

本製品は世界各国のプラグ形状に対応した変換アダプタです。  
接続するときは以下の操作を行ってください。

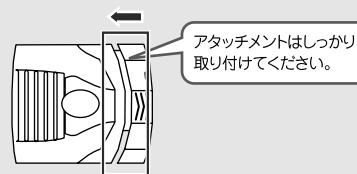
## 《ご使用方法》

- 1 本製品側面のボタンを押しながら、ご使用になるプラグアダプタを押し出します。

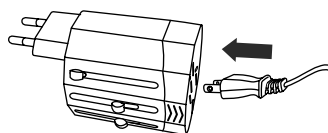
※世界各国のプラグ形状を確認するときは、左記の「プラグアダプタの種類」を参照してください。



以下のように本製品背面のアタッチメントがしっかり取り付けられていないと、プラグアダプタが固定されません。「カチッ」と音がることを確認し、プラグアダプタを固定してください。

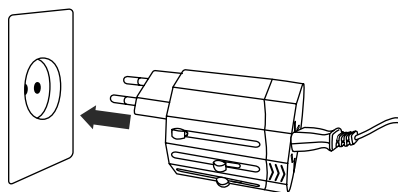


- 2 お使いになる電化製品の電源プラグを、本製品背面のアタッチメントに挿し込みます。



※使用する電化製品が対象国の電圧に対応していないときは、別途変圧器と併用してお使いください。

- 3 本製品をコンセントに挿し込みます。

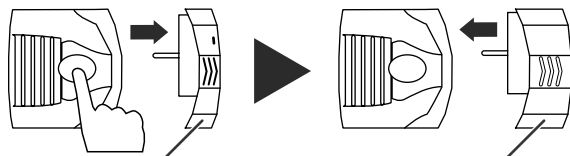


・本製品のプラグアダプタは奥まで確実に挿し込んでください。  
・プラグアダプタの形状によっては、奥まで完全に挿し込めないものがあります。このような場合は、ご使用をお控えください。

以上で接続は完了です。

## ●USBタイプの充電器としてお使いになるとき

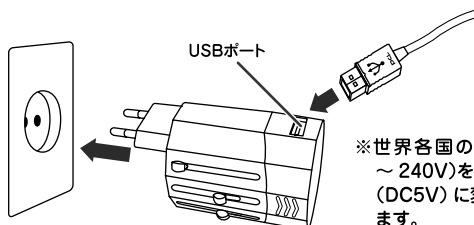
- ① 本製品背面の「各国対応ソケットアタッチメント」を、付属の「USBポート変換アタッチメント」に付け替えます。



各国対応ソケットアタッチメント  
本製品側面のボタンを押して取り外す。

USBポート変換アタッチメント  
「カチッ」と音がるまで差し込む。

- ② お使いになる機器のUSBタイプの給電(充電)ケーブルを本製品側面のUSBポートに接続し、コンセントに挿し込みます。



※世界各国の電圧(AC100V～240V)を、USB電源電圧(DC5V)に変換して出力されます。

## 本製品を安全にご利用いただくために

本製品のご利用に際して、以下の警告および注意をご覧いただき必ずお守りください。これらの事項が守られないとき、「感電」「火災」「故障」などが発生する場合があります。これによって本製品を利用される方が負傷されたり死亡につながる恐れがあります。また、万一「発火」「発煙」「溶解」などが発生した場合には速やかに本製品の利用を中止し、弊社サポートセンターへ連絡するようお願いいたします。



### 警告

#### ■設置及び保管に関して

- 動作環境範囲外で本製品をご利用にならないでください。範囲外の温度や湿度の環境でご利用になることで、感電、火災などの発生、または製品の誤作動、故障などの原因となる恐れがあります。
- 直射日光の当たる場所や暖房器具の近くで本製品をご利用にならないでください。本製品が加熱することで、感電、火災などの発生、または製品の誤作動、故障などの原因となる恐れがあります。
- 温度変化の激しい場所で本製品をご利用にならないでください。動作範囲内の温度であっても温度変化が激しい場所でご利用することで、結露などが原因で感電、火災などの発生、または製品の誤作動、故障などの原因となる恐れがあります。
- 本製品の近くに液体が入った容器を置かないでください。本製品に液体がこぼれることで、感電、火災などの発生、または製品の誤作動、故障などの原因となる恐れがあります。
- コンピュータの取り付け口に異物などが混入しているときは取り除いてください。コンピュータの取り付け口に異物が混入した状態で本製品を取り付けることで、感電、火災などの発生、または製品の誤作動、故障などの原因となる恐れがあります。
- 本製品を分解、改造しないでください。本製品を分解または改造することで、感電、火災などの発生、または製品の誤作動、故障などの原因となる恐れがあります。また改造は法律で禁止されています。

#### ■取り扱いに関して

- 高温に注意してください。本製品の使用中は高温になっている恐れがあります。不用意に触ると火傷の恐れがあります。
- 湿気やほこりの多いところに保管しないでください。湿気やほこりの多いところに保管することで、感電、火災などの発生、または製品の誤作動、故障などの原因となる恐れがあります。
- 本製品を重ねて設置しないでください。本製品を重ねて設置することで製品が加熱し、感電、火災などの発生、または本製品の誤作動、故障などの原因となる恐れがあります。
- 振動の多い場所や不安定な場所で本製品をご利用にならないでください。振動の多い場所や不安定な場所で本製品をご利用になることで、本製品の落下、誤作動、故障などの原因となる恐れがあります。
- 静電気に注意してください。本製品は精密機器です。静電気の影響によって、製品の誤作動、故障などの原因となる恐れがあります。本製品を取り付ける際は、コネクタや取り付け部分を触れないなどの注意をしてください。
- 落下や衝撃に注意してください。本製品に落下や衝撃を与えることで、感電、火災などの発生、または製品の誤作動、故障などの原因となる恐れがあります。

## 保証規定

この保証規定に同意頂けない場合、ご購入の販売店にご返却ください。但し、お客様の過失で製品にキズ、欠損、欠品などがある場合にはご返却できません。製品のご使用開始後は同意したとみなします。

プラネックスコミュニケーションズ(株)は、本製品についてご購入日より本保証書に記載の保証期間を設けております。本製品は人命に関わる医療機器等の用途、または金融等の用途には使用しないで下さい。高い信頼性が求められる用途に使用する場合はシステムの故障等の処置に万全を期してください。その場合、その結果に對しての損害賠償責任について弊社は負担いたしません。本製品付属の取扱説明書などに従った正常な使用状態の下で、万一保証期間内に故障・不具合が発生した場合、本保証規定に基づき無償修理・交換対応を行います。ただし、次のような場合には保証期間内であっても有償修理となります。

1. 本保証書がない場合。
2. 本保証書に、ご購入日・お名前・ご購入代理店印の記入がない場合、または字句が改ざんされている場合。
3. 取扱上の誤り、または不当な改造や修理を原因とする故障及び損傷。
4. ご購入後の輸送・移動・落下による故障及び損傷。
5. 火災、地震、落雷、風水害、ガス害、塩害、異常電圧およびその他の天変地異など、外部に原因がある故障および損傷。
6. 他の機器との接続に起因する故障・損傷。

#### 初期不良交換

保証期間発生日より1ヶ月以内の故障に関しては、初期不良交換サービスの対象となります。お客様より初期不良である旨申告していただき、弊社がその申告現象を確認した場合に限り、初期不良品として新品と交換いたします。ただし、検査の結果、動作環境や相性を起因とする不具合であった場合には、初期不良交換サービス対象とはなりません。また、当サービスをご利用頂くには、お買い上げ商品の全ての付属品が揃っていることが条件となります。

#### ◎初期不良・修理の手順(センドバック方式)

弊社では、センドバック(先に修理依頼品をお送りいただき、弊社より修理完了品をご返却する)方式による修理対応を行っております。

1. 本製品に故障・不具合が発生した場合、弊社サポートセンターまでご連絡ください。お送り先をご案内させていただきます。  
プラネックスコミュニケーションズ(株)サポートセンター  
サポートダイヤル：0570-064-707  
FAX：03-5766-1615  
[http://www.planex.co.jp/1/iss/index\\_iss.shtml](http://www.planex.co.jp/1/iss/index_iss.shtml)
2. ご案内に従って修理依頼品を弊社リペアセンターまでお送りください。  
(誠に勝手ながら、リペアセンターへお送りいただく際の送料はお客様のご負担をお願いいたします)
3. 当該初期不良・修理品の到着後、初期不良の場合は交換品、修理の場合は修理完了品をお送りいたします。

#### 免責事項

- お客様がご購入された製品について、債務不履行または不法行為に基づく損害賠償責任は、当該製品の購入代金を限度と致します。
- お客様がご購入された製品について、隠れた瑕疵があった場合は、無償にて当該瑕疵を修理または瑕疵の無い製品に交換いたします。
- お客様及び第三者の故意または過失と認められる本製品の故障・不具合の発生につきましては、弊社では一切責任を負いません。
- 本製品の使用及び不具合の発生によって、二次的に発生した損害(事業の中断及び事業利益の損失、記憶装置の内容の変化、消失等)につきましては、弊社では一切責任を負いません。
- 本製品に装着することにより他の機器に生じた故障・損傷について、弊社では本製品以外についての修理費等は一切保証致しません。

※本保証書は日本国内においてのみ有効です。 This warranty is valid only in Japan.

## 保証書

● 弊社の保証規定を必ずご覧ください。 ●

保証期間 Warranty	西暦 年 月 日より 1年間
型番 Product No.	PL-PWCHG02USW/PL-PWCHG02USB
製造番号 Serial No.	

フリガナ	
会社名	
部署名	
フリガナ	
お名前	
フリガナ	
ご住所	□□□□-□□□□ 都府 道県
TEL	— — 内線
FAX	— —
メールアドレス	
ご購入代理店名 所在地	

#### ■お問い合わせ先について

製品についてのご質問は、弊社サポートセンターまでお問い合わせください。  
 <お問い合わせフォーム> <http://www.planex.co.jp/support/techform/> 受付:24時間  
 <サポートダイヤル> 0570-064-707 受付:月~金曜日、10~12時、13~17時  
 ※祝祭日および弊社指定の休業日を除く  
 <FAX> 03-5766-1615 受付:24時間  
 <ユーザー登録> <http://www.planex.co.jp/user/>  
 その他、最新情報などについては弊社ホームページをご利用ください。  
<http://www.planex.co.jp/>

## プラネックスコミュニケーションズ株式会社