

# スタートガイド

## MZK-WD300DH

プラネックスコミュニケーションズ株式会社

Version: MZK-WD300DH\_QIG-A\_V2

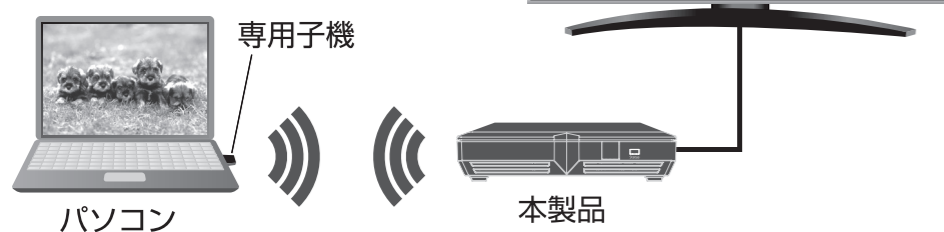
- 本紙は、本製品を正しく使用するために必要な設定・使い方を説明しています。本紙の設定手順で本製品を設定してください。また、設定終了後は本紙を大切に保管してください。
- 本製品の技術的なお問合せについては、別紙「はじめにお読みください」に記載されているサポートセンターへご連絡ください。

## 本製品の特長

### パソコンの画面をリビングのハイビジョンテレビで楽しむ!

#### ハイビジョンテレビ

パソコンに保存された動画映像をはじめ、インターネットの動画などパソコンに表示できる画像をリビングのハイビジョンテレビで楽しむことができます。



## 手順の確認

### STEP 1 機器を接続する

### STEP 2 ソフトウェアをインストールする

付属の専用子機のドライバと、ワイヤレスディスプレイのユーティリティをインストールします。

### STEP 3 専用子機を取り付ける

### STEP 4 映像を表示する

## 必要なものを準備する

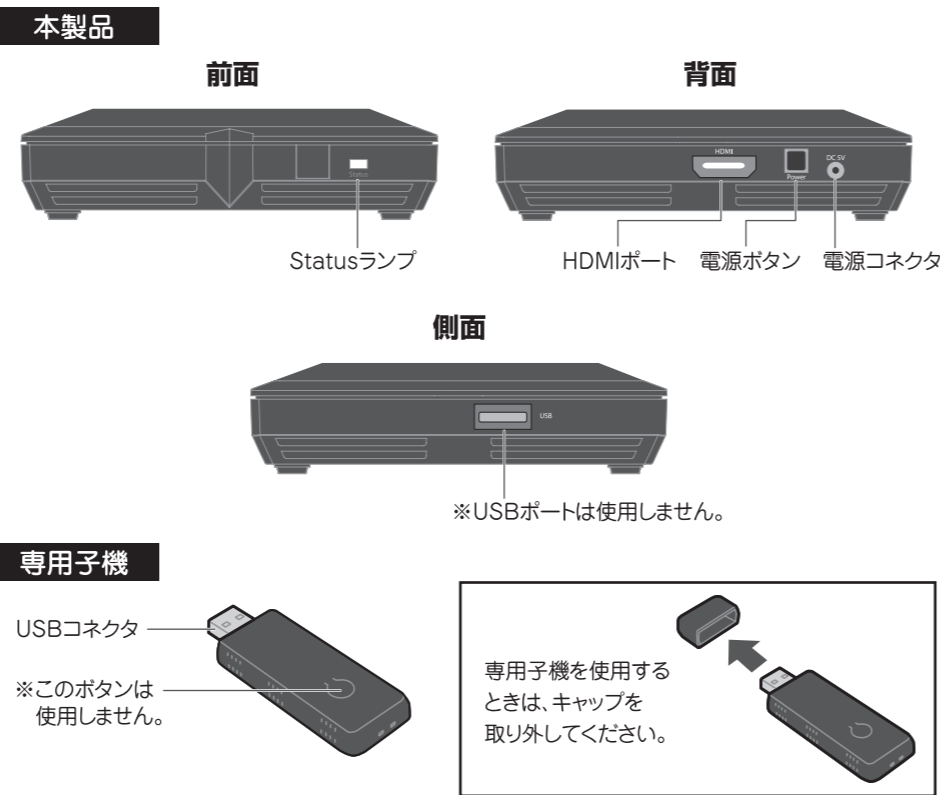
#### ●同梱物

- MZK-WD300DH (本製品)
- 専用子機
- ACアダプタ
- CD-ROM
- スタートガイド(本紙)
- はじめにお読みください(保証書含む)

#### ●別途用意してください。

- パソコン
  - ハイビジョンテレビ
  - HDMIケーブル
- ※マルチスレッドのCPUを搭載したパソコンを準備してください。

## 各部の名称



## 設定するための確認事項

- 本製品は通信利用時に5GHz帯域の電波を使用しております。電波法により5.2GHz、5.3GHz帯域の電波は屋外での使用を禁じられている為、本製品を屋外で使用することはできません。
- 本製品付属のソフトウェアの対応OSは、Windows 7(32bit/64bit)/Vista SP2(32bit/64bit)/XP SP3(32bit)です。

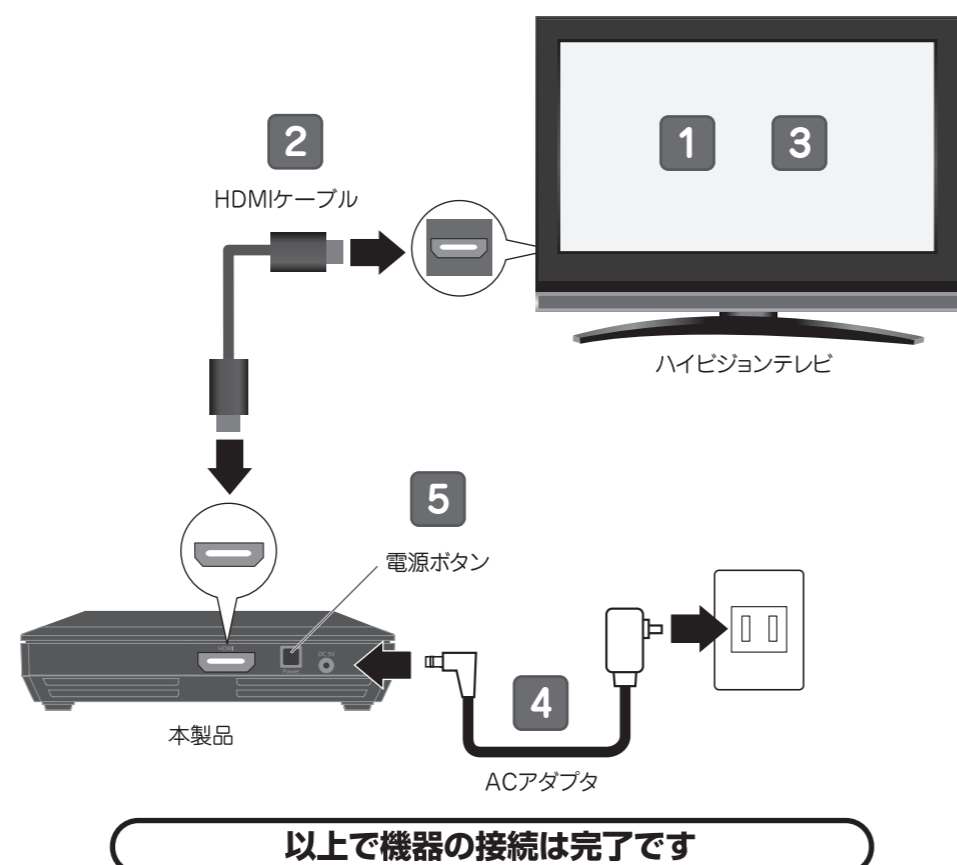
## STEP 1 機器を接続する

はじめに機器を接続します。

- 1 ハイビジョンテレビの電源をオフにします。
- 2 HDMIケーブル(別売)を、本製品のHDMIポートとハイビジョンテレビのHDMIポートに接続します。
- 3 ハイビジョンテレビの電源をオンにし、HDMIケーブル経由で視聴できるチャンネル(外部入力)に合わせます。
- 4 付属のACアダプタを、本製品の電源コネクタとコンセントに接続します。
- 5 本製品の電源ボタンを押して、電源をオンにします。

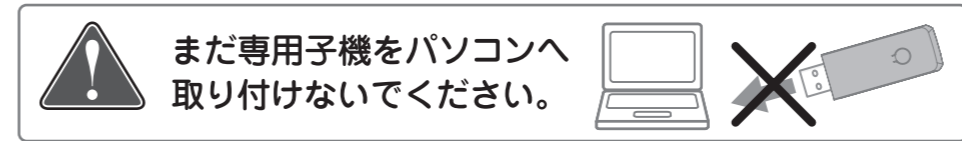
本製品前面の「Status」ランプが、赤色から緑色に点滅することを確認します。

ハイビジョンテレビの画面に、「wait for connection」と表示されることを確認します。

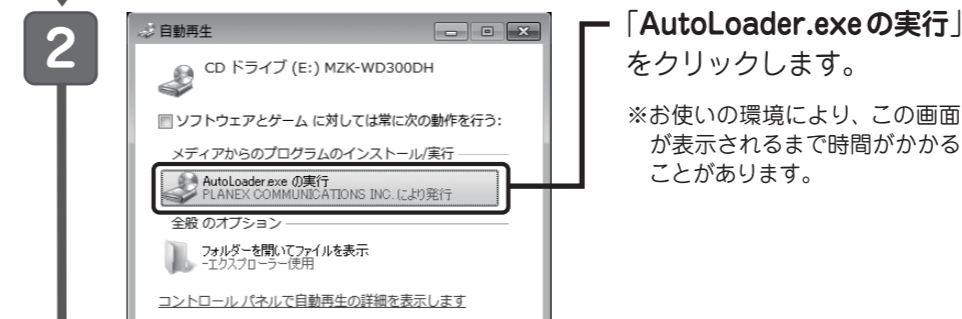


## STEP 2 ソフトウェアをインストールする

専用子機のドライバとワイヤレスディスプレイのユーティリティをパソコンにインストールします。  
※手順ではWindows 7の画面を使用していますが、Windows Vista/XPでも同じ手順になります。

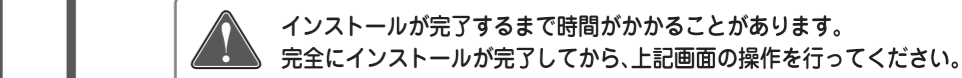
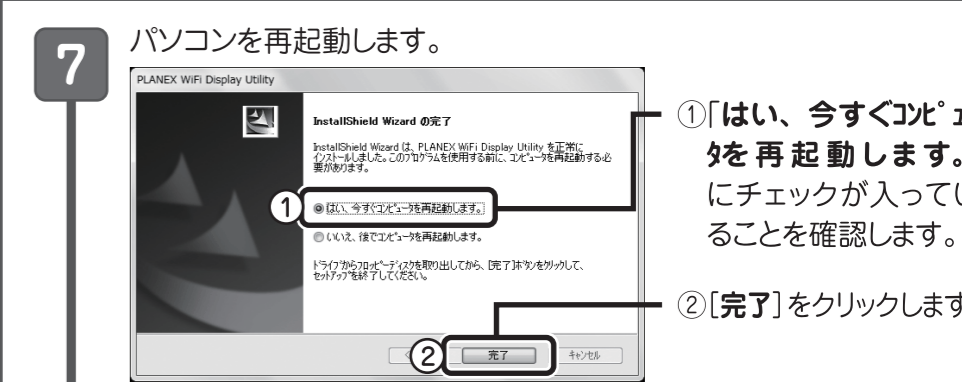
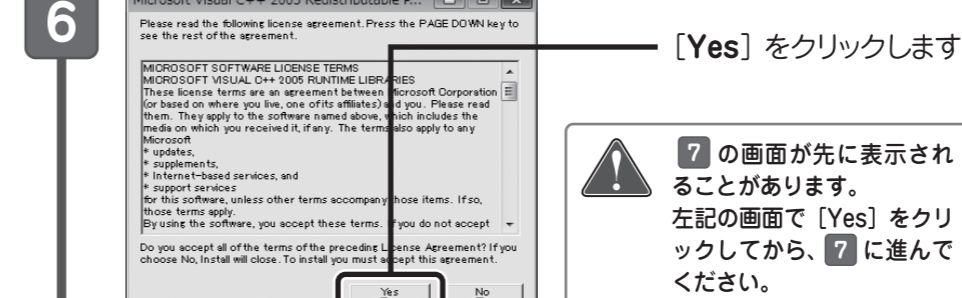
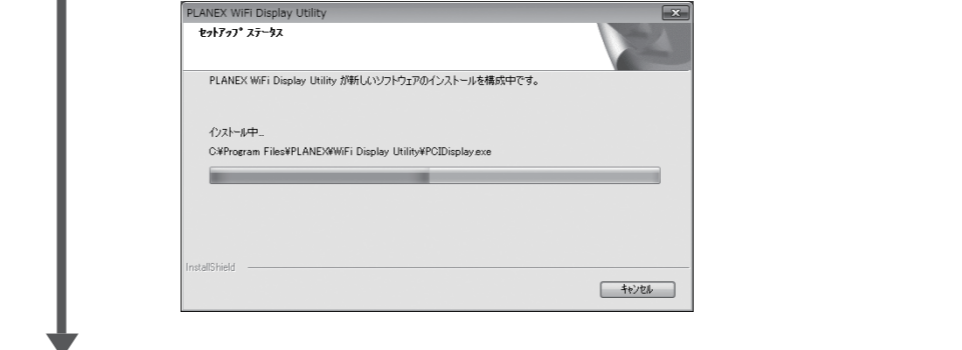
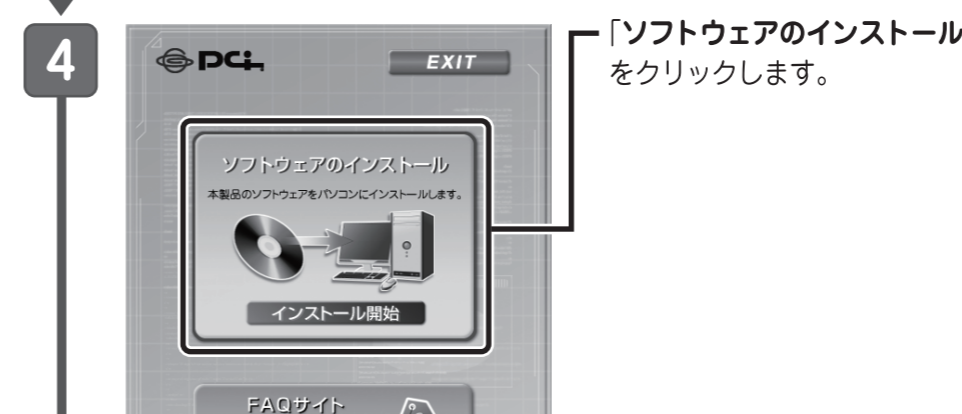


- 1 パソコンの電源をオンにし、付属のCD-ROMをパソコンのCD/DVDドライブにセットします。
- 2 Windows XPをお使いのときは、4へ進んでください。



- 3
  - 4
- メニュー画面が表示されないとき「コンピュータ」(またはマイコンピュータ)を開き、CD/DVDドライブのアイコンをダブルクリックします。
  - お使いのパソコンにCD/DVDドライブがないとき以下のURLよりソフトウェアをダウンロードしてください。  
<http://www.planex.co.jp/support/download/other/mzk-wd300dh.shtm>

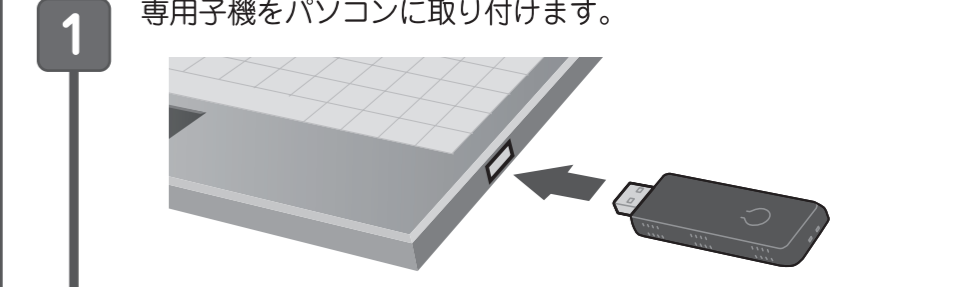
- 3 「ユーザーアカウント制御」画面が表示されますので、[はい]、または[続行]をクリックします。



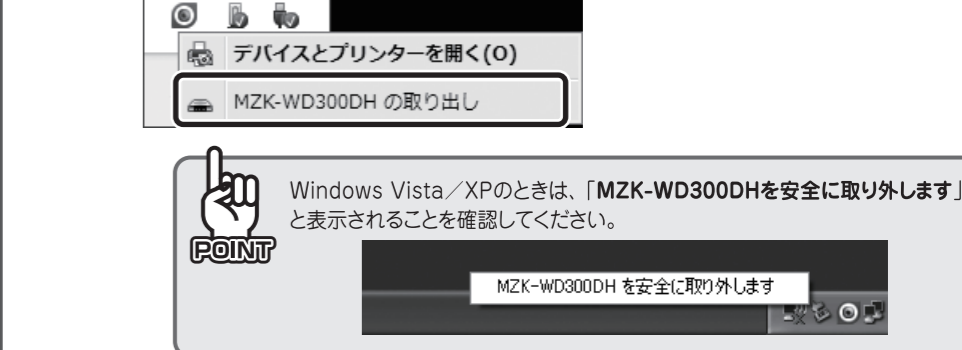
以上でインストールは完了です

## STEP 3 専用子機を取り付ける

専用子機をパソコンに取り付けます。



- 2
- ドライバが自動的にインストールされます。システムトレイのアイコンをクリックして、「MZK-WD300DHの取り出し」と表示されることを確認します。



以上で専用子機を取り付けは完了です

## STEP 2でこまったときは...?

- ### ソフトウェアのインストールができない
- 一度インストールしたソフトウェアを削除し、再度インストール作業をお試しください。
  - お使いのパソコンにセキュリティソフトウェアがインストールされているときは、動作の一時停止、もしくは一時的にアンインストールを行っていたり、その後再度インストール作業をお試しください。
  - パソコンのユーザーアカウントを管理者権限にてインストールを行っていないときは、管理者権限を持つユーザーアカウントでログインしてください。
  - 他の周辺機器を取り付けているときは、取り外してください。

## STEP 3でこまったときは...?

- ### 専用子機が認識されない
- 別のUSBポートに取り付けてください。
  - 無線LAN内蔵パソコンや他の無線LANアダプタが取り付けられているときは、「内蔵無線LAN機能の無効化」、または「ドライバ・ユーティリティを削除」してください。

# STEP 4 映像を表示する

専用子機を取り付けたパソコンから、本製品に接続し、ハイビジョンテレビに映像を表示します。

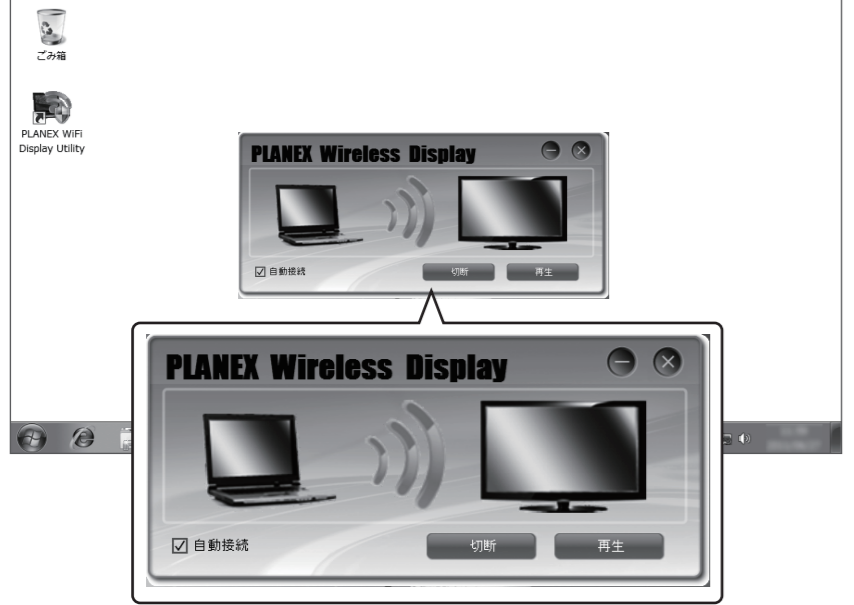


1 デスクトップ上の「PLANEX WiFi Display Utility」をダブルクリックします。



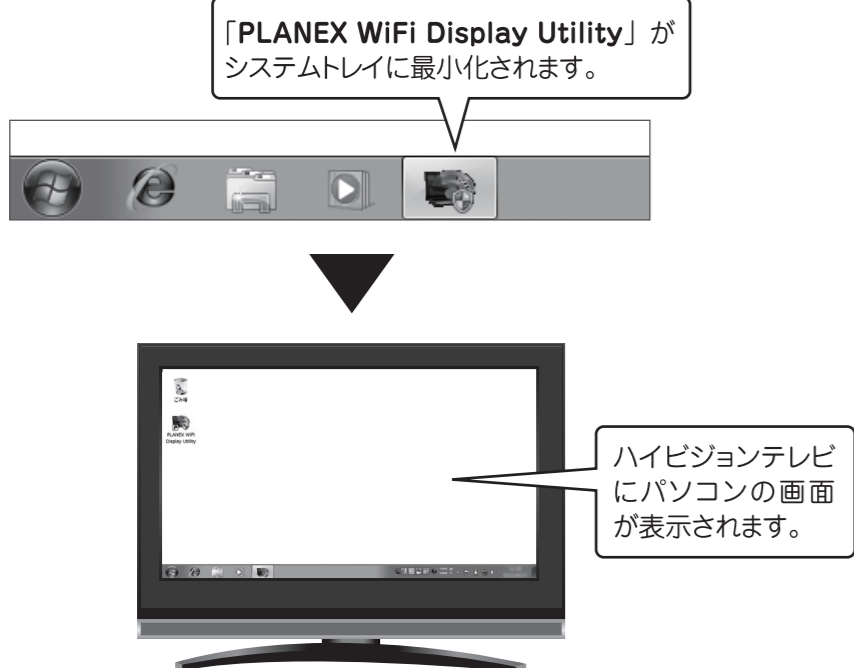
2 「ユーザーアカウント制御」画面が表示されますので、[はい]、または [許可] をクリックします。  
※Windows XP をお使いのときは、3へ進んでください。

3 以下の画面が表示され、自動的に接続を行います。



POINT 「ネットワークの場所の設定」画面が表示されたときは、任意の場所を選びます。  
※画面左下の「選択についての説明を表示します」をクリックし、記載されている内容を確認して、設定してください。

4 しばらくすると「PLANEX WiFi Display Utility」がシステムトレイに最小化され、ハイビジョンテレビにパソコンの映像が表示されます。



# ユーティリティ画面について

「PLANEX WiFi Display Utility」画面についての説明は以下の通りです。



# 動画を再生する

パソコンに保存されている動画を再生し、ハイビジョンテレビに表示します。

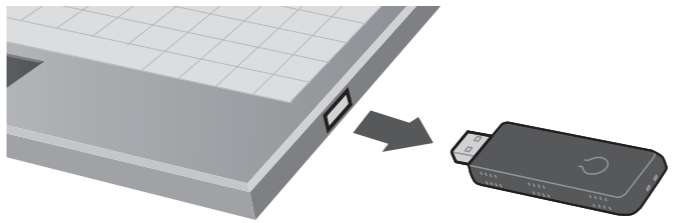
POINT  
●ハイビジョンテレビで再生可能な動画形式は、以下の通りです。  
H.264, MPEG4, MPEG2, WMV9  
※対応フォーマットのデータにおいても、ファイル形式、作成方法、ネットワーク環境などにより正しく再生されない場合があります。  
●動画を再生するときは、あらかじめ動画ファイルをパソコンに保存してください。

- 「STEP 4」の 1 ~ 3 と同じ操作を行います。
- システムトレイに最小化されたアイコンをクリックし、「PLANEX WiFi Display Utility」を画面に表示します。
- 「再生」をクリックします。
- ①パソコンに保存した動画ファイルをクリックします。  
②[開く]をクリックします。
- パソコンに以下の画面が表示され、ハイビジョンテレビに再生された動画が表示されます。  
※動画の再生を一時停止するときは、[停止] をクリックしてください。  
※動画の再生を停止するときは、[×] をクリックしてください。



# 専用子機の取り外し

- システムトレイのアイコン（Windows XP では）をクリックします。
- 「MZK-WD300DHの取り出し」をクリックします。  
※Windows Vista/XP のときは、「MZK-WD300DH を安全に取り外します」をクリックします。
- 画面の指示にしたがって操作します。
- 専用子機を取り外します。



# ソフトウェアのアンインストール

POINT  
●専用子機はパソコンに取り付けた状態で、ソフトウェアをアンインストールしてください。  
●ソフトウェアをアンインストールすると、専用子機のドライバも削除されます。

- 「スタート」ボタン→「すべてのプログラム」の順にクリックします。
- 「PLANEX WiFi Display Utility」→「Uninstall」の順にクリックします。
- 「ユーザーアカウント制御」画面が表示されたときは、[はい] または [続行] をクリックします。  
※Windows XP のときは、手順 4 に進みます。
- 下記の画面で、[はい] をクリックします。
- 「はい、今すぐコンピュータを再起動します。」にチェックが入っていることを確認し、[OK] をクリックします。
- パソコンを再起動します。  
専用子機を取り外してください。

以上でアンインストールは完了です

# STEP 4でこまったときは…?

**ハイビジョンテレビに映し出されない**

- 本製品と接続しているHDMIケーブルがしっかりと接続されているか確認してください。
- テレビ側のチャンネルが外部接続しているチャンネルに切り替わっているか確認してください。
- 本製品を動作させるためには、マルチスレッドのCPUを搭載したパソコンが必要です。ご使用のパソコンが対応しているか確認してください。

**本製品と専用子機が接続できない**

- 専用子機がパソコンのUSBポートにしっかりと取り付けられているか確認してください。
- 本製品と専用子機との間に障害物がないか確認してください。
- 本製品を再起動し、再度接続してください。

# サポート Q&A 情報

本紙に記載されていない困ったときの情報は FAQ サイトに掲載されています。詳しくは、

プラネックス MZK-WD300DH で 検索



# MEMO

---



---



---



---



---



---



---



---



---



---

●プラネックスコミュニケーションズ、PLANEX COMMUNICATIONS は、プラネックスコミュニケーションズ株式会社の登録商標です。  
●Microsoft および Windows は米国 Microsoft Corporation の、米国およびその他の国における登録商標または商標です。  
●その他、記載されている会社名、商品名は各社の商標または登録商標です。  
●ご注意：ご使用の際は必ず商品に添付された取扱説明書をお読みになり、正しく安全にご使用ください。