

## News Release

2019年5月17日

報道関係者 各位

プラネックスコミュニケーションズ株式会社  
東京都渋谷区恵比寿西2丁目11番9号  
プラネックス ボルタ  
文書番号：G-CD-2019-0517-001

### クラウド上で精子の状態や排卵日を解析、アプリで管理 かんたん妊活キット「コウノトリ」新発売

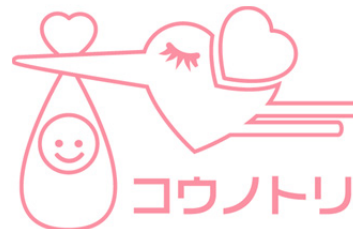
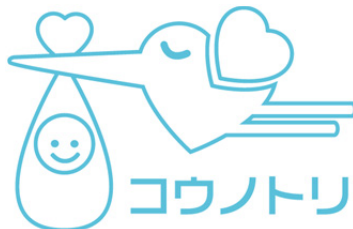
プラネックスコミュニケーションズ株式会社は、スマートフォン上のアプリでセルフチェックができる妊活キット「コウノトリ」を発売いたします。

男性向け「コウノトリ（製品型番：HC-PRS02M）」は、採取した精子をクラウド上で解析し、精子の数と活動状況を表示します。解析結果を元に精子の総合評価を確認することもできます。

女性向け「コウノトリ（製品型番：HC-PRS01F）」は、採取した唾液の結晶体を解析し、排卵日、妊娠可能日を予測することができます。

継続的にセルフチェックをしていただくための採取キット（製品型番：HC-PRS02M-SKit4、HC-PRS01F-SKit30）もご用意しております。

価格はオープンプライス、5月17日より販売を開始します。



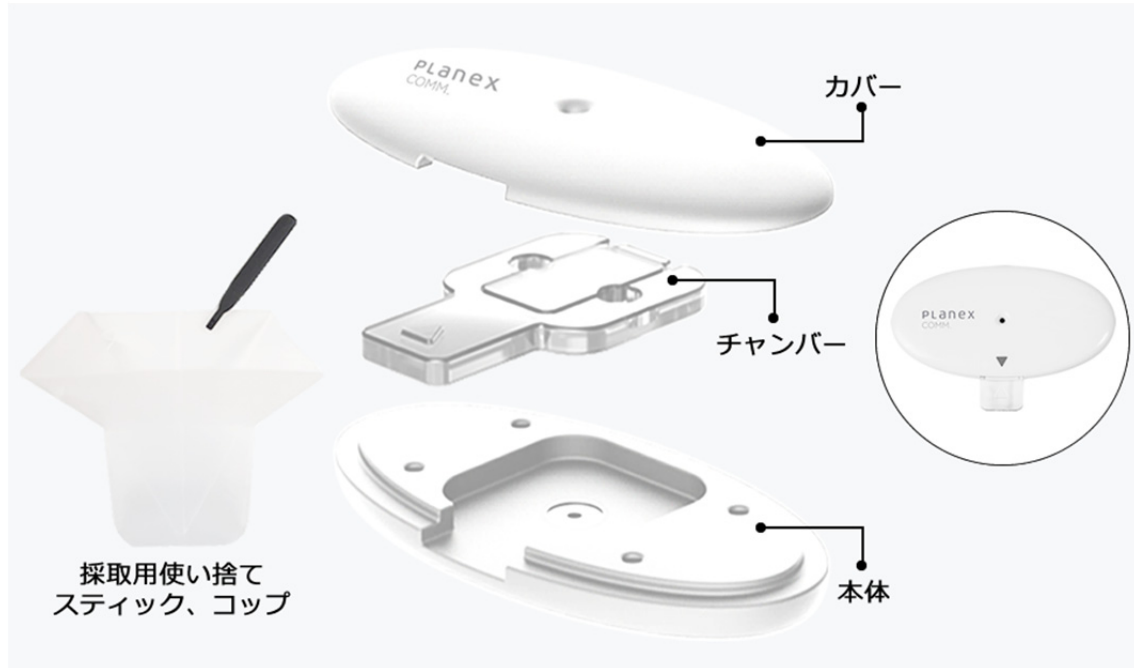
## □□主な特長□□

### 【コウノトリ男性用】

#### ■かんたんに測定

スマートフォンのフロントカメラ部分に、採取した精液をセットした検査キット本体を装着し、専用アプリ「コウノトリ」で撮影するだけなので、忙しい日でも簡単に測定できます。

※アプリを使用せず目視で確認することもできます。

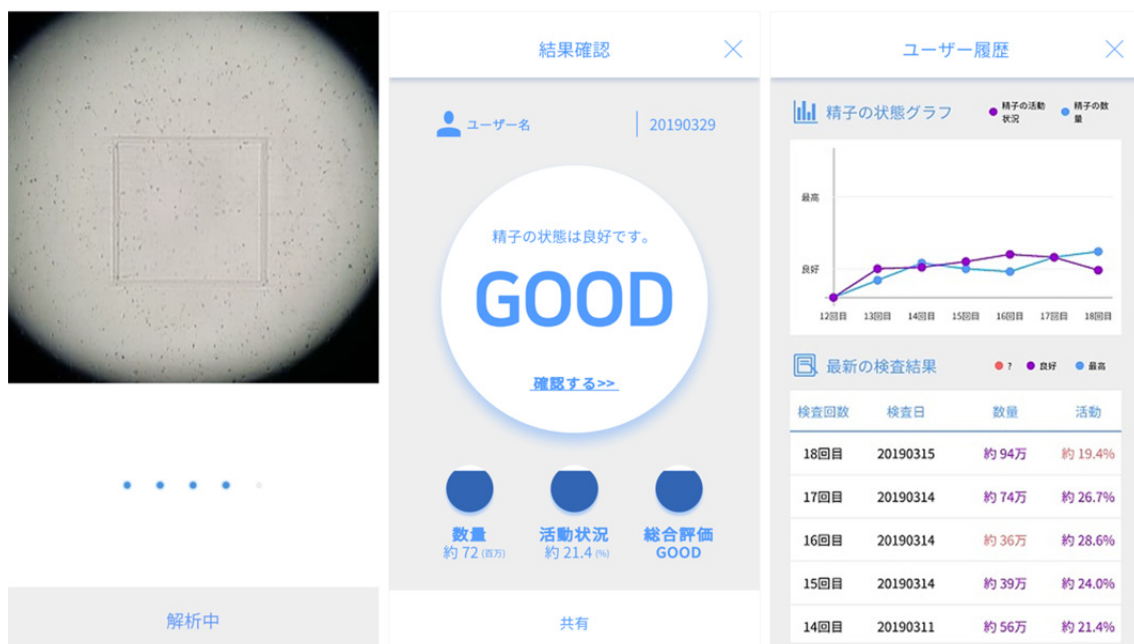


#### ■クラウド上で精子の状態を解析しアプリで管理

撮影した映像をクラウド上で自動解析して、精子の数と活動状況を表示します。

解析結果を元に精子の総合評価を確認することができます。

平均測定時間は3秒、精子の活動速度の精度は97.1%、精子の密度検出精度は97.9%となっています。(世界保健機関(WHO)基準で大学病院・泌尿器科と同等の精度を保証)



## 【コウノトリ女性用】

### ■かんたんに測定

唾液を採取し、スマートフォンのカメラで撮影するだけなので、忙しい日でも簡単に測定できます。撮影した写真はアプリ内に保存し管理、共有できます。

※アプリを使用せず使用で確認することもできます。



### ■アプリで予測、管理

採取した唾液の結晶体をアプリ上で解析し、排卵日、妊娠可能日を予測することができます。平均測定時間は3分、測定結果の精度は97%となっています。



## □□専門医からの推薦コメント□□

医療法人地塩会 大宮レディスクリニック  
理事長・院長・医学博士 出居貞義 先生

妊活に関して、女性は排卵周期の確認、男性は精子状態の確認が一般的な最初のステップとなりますが、検査が高額であったり、病院に通う時間の確保が難しかったりと、これまでは障壁が多くありました。

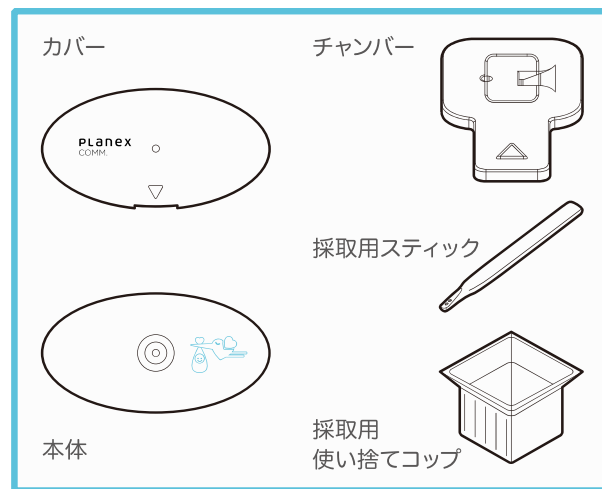
しかし、「コウノトリ」を使えば、これらの確認がかんたん。女性用は排卵期になると唾液の塩分濃度が高くなる性質を利用し、唾液での検査が可能、男性用も家庭で精子を直接確認することが可能となっており、「コウノトリ」はこれから妊活を始めたい、不妊治療が必要かを確認したい、など、日本のカップルの需要に的確に応える製品となっています。

両製品とも光学的に優れた設計がなされており、クラウドで判定するので、スマートフォンの性能に左右されずに記録が残り、安心です。女性用に関しては、尿による排卵チェックと併用すると、より正確に排卵を特定できます。

## □□キット内容□□

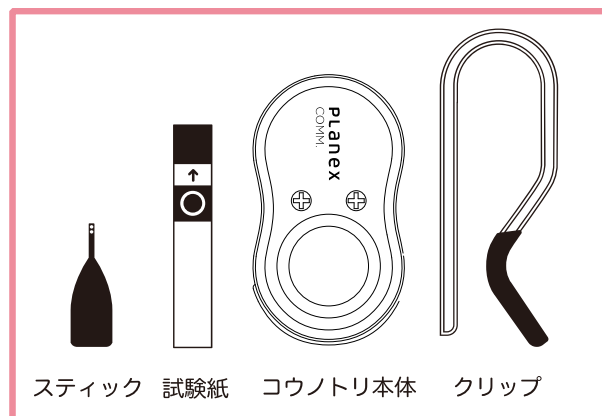
### 【コウノトリ男性用】

- ・コウノトリ本体
- ・カバー
- ・チャンバー
- ・採取用スティック
- ・採取用使い捨てコップ



### 【コウノトリ女性用】

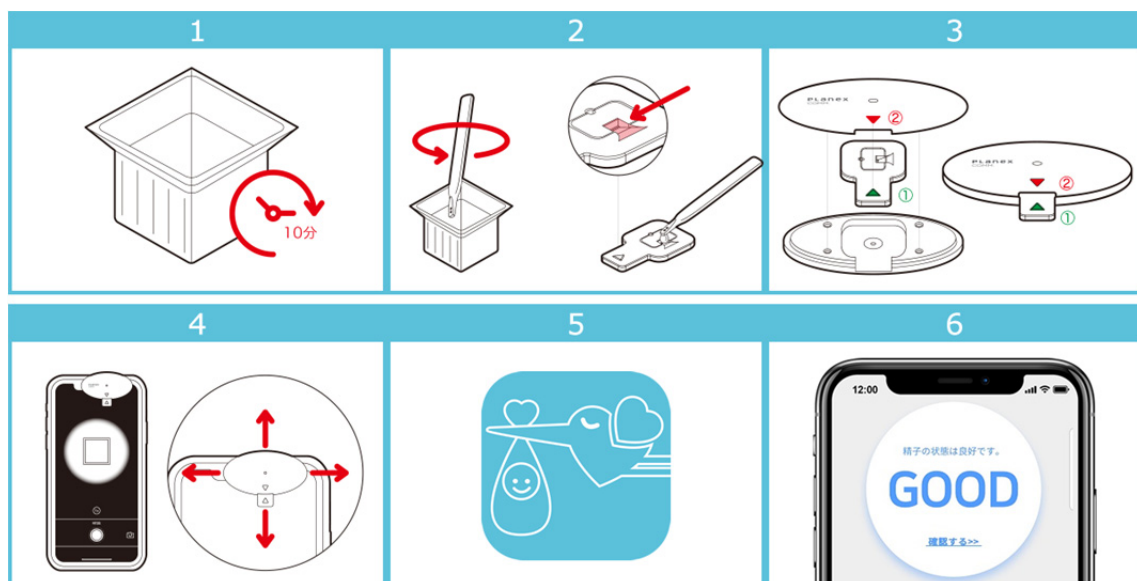
- ・コウノトリ本体
- ・クリップ
- ・試験紙
- ・スティック



## □□セルフチェックの手順□□

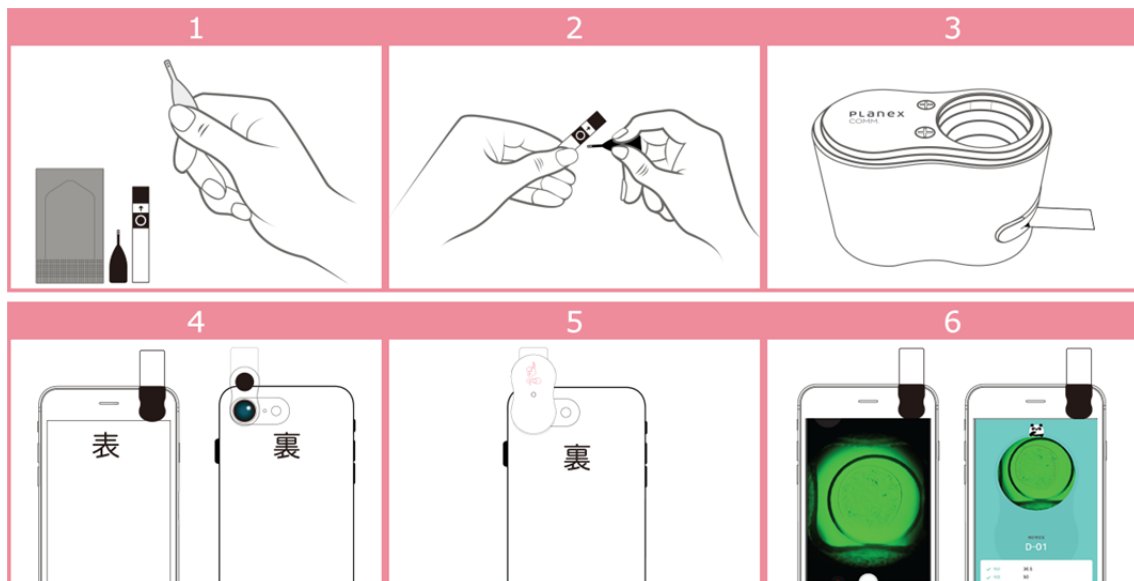
### 【コウノトリ男性用】

1. 精液を採取用使い捨てコップに採取して、精液が液化するまで10分ほど置きます。
2. 液化した精液をよく混ぜたあと、採取用スティックで精液を専用プレート（チャンバー）に付けます。
3. チャンバーを検査キット本体に取り付けます。
4. スマートフォンのフロントカメラ部分に検査キット本体をセットします。
5. 専用アプリ「コウノトリ」で撮影します。
6. 撮影した映像を自動解析して、精子の数と活動状況を表示します。



## 【コウノトリ女性用】

- 1.採取用スティックで舌の下の唾液を十分に採取します。
- 2.試験紙の透明部分中央にスティックを使って唾液を水玉になるように乗せます。
- 3.唾液が乾いた後、矢印に従って試験紙を本体に差し込むと、緑色のライトがつきます。
- 4.クリップをスマートフォンのカメラに取り付けます。
- 5.コウノトリ本体をクリップに装着します。
- 6.コウノトリアプリを起動して写真撮影を行い解析します。撮影した写真は保存または共有できます。





□□専用アプリについて□□

iOS/Android用アプリ「コウノトリ」を無料で提供します。

【コウノトリ男性用】



<iOS>

<https://itunes.apple.com/jp/app/id1463016981>

<Android>

<https://play.google.com/store/apps/details?id=jp.co.planex.oviewmjp>

【コウノトリ女性用】



<iOS>

<https://itunes.apple.com/jp/app/id1463017487>

<Android>

<https://play.google.com/store/apps/details?id=jp.co.planex.oviewjp>

※『コウノトリ』は精液簡易チェックツールであり、医療機器ではありません。測定結果は医療機関の診断に代わるものではなく、また確定的な診断を行うものでもありません。そのため、必要に応じて医療機関を受診することをおすすめいたします。

※製品仕様は予告無く変更する場合があります。あらかじめご了承ください。最新情報は、弊社ホームページ (<http://www.planex.co.jp>) を参照ください。

製品写真	<a href="http://www.planex.co.jp/poji/hc-prs02m.shtml">http://www.planex.co.jp/poji/hc-prs02m.shtml</a> <a href="http://www.planex.co.jp/poji/hc-prs01f.shtml">http://www.planex.co.jp/poji/hc-prs01f.shtml</a>
メディアご担当者様お問い合わせ先	<a href="http://www.planex.co.jp/user/writer.shtml">http://www.planex.co.jp/user/writer.shtml</a>