

News Release

2016年4月6日

報道関係者 各位

プラネックスコミュニケーションズ株式会社
東京都渋谷区恵比寿西2丁目11番9号
プラネックス ボルタ
文書番号：G-CD-2016-0406-001

iPhone SEのWiFiの到達距離を改善、高速に通信できるエリアを拡大！ iPhone SE対応『LINKASEシリーズ』発売

プラネックスコミュニケーションズ株式会社は、iPhone SEのWiFiの到達距離を改善し、高速に通信できるエリアを拡大できるiPhoneケース『LINKASEシリーズ』を4月6日に発売いたします。

iPhone SEのWiFiアンテナは本体上部に内蔵されています。このアンテナの背面に来る部分にEMW (electro magnetic waveguide)技術が用いられたアンテナを付けることによって、WiFi速度を向上させることができます。「あと1本、電波があれば」そのような環境で『LINKASEシリーズ』は効果を発揮し、通信速度を改善・高速化する機能を持っています。

『LINKASEシリーズ』は傷などからiPhone SEを守るケースとしてだけでなく、プラスアルファの機能をご利用いただけます。

◇ **iPhone SE対応 WiFi高速化ケース (黒)**

製品型番：LINKASE-CBK (JANコード 4941250191888)

参考価格：オープンプライス

◇ **iPhone SE対応 WiFi高速化ケース (白)**

製品型番：LINKASE-CWH (JANコード 4941250191895)

参考価格：オープンプライス

◇ **iPhone SE対応 WiFi高速化ケース (赤)**

製品型番：LINKASE-CRD (JANコード 4941250191901)

参考価格：オープンプライス

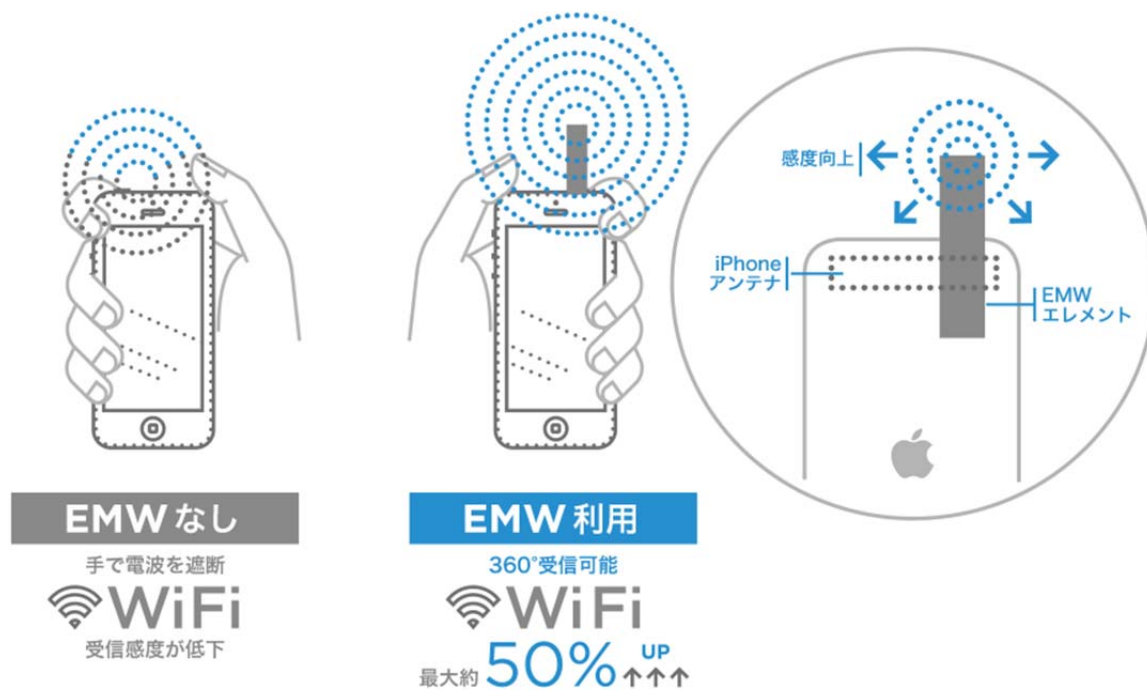


□□主な特長□□

■ iPhone SEのWiFi通信をEMWで高速化！

EMW(Electro Magnetic Waveguide)という最新の信号エンハンス技術を用いる事でモバイル機器のWiFi通信速度を改善します。

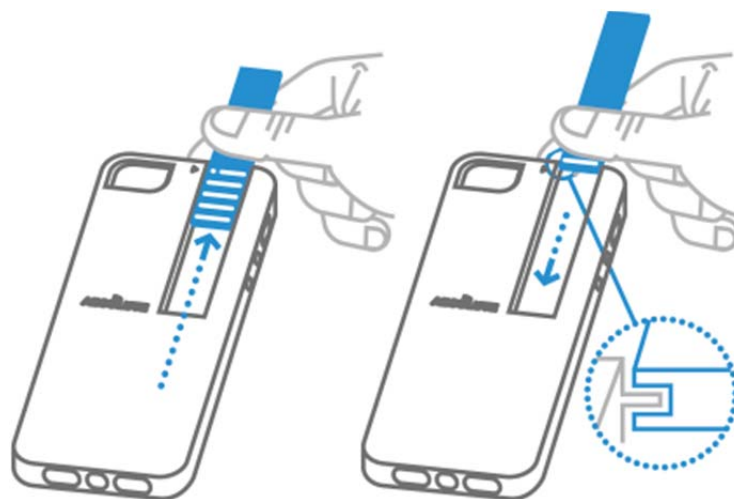
特にWiFiの電波強度の弱いエリアで効果を発揮します。



■ EMWエレメントを内蔵

EMWエレメントはスライドタイプの伸縮式となっています。

エレメント使用時は本体ケースよりスライドアップ、収納時はケース内にスッキリ・スリムに収まります。



■ iPhoneケースとしても手触りの良いポリカーボネート製

ケース：ポリカーボネート樹脂+熱可塑性ゴム

EMWエレメント：ポリカーボネート樹脂+ステンレススチール



□□製品仕様□□ (仕様は予告なく変更することがあります。あらかじめご了承ください)

製品型番	LINKASE-CBK	LINKASE-CWH	LINKASE-CRD
製品色	黒	白	赤
交換用 EMW エレメント色	灰	クリームイエロー	茶
外形寸法	61.4(W) × 126.7(H) × 9.97(D) mm		
重量	約 18g		
対応機種	Apple iPhone SE / iPhone 5s / iPhone 5		
パッケージ内容	LINKASE シリーズ(本製品)、交換用 EMW エレメント、取扱説明書		

※3G 回線、LTE 回線の速度を上げるものではありません。

※WiFi 通信における速度はさまざまな条件で変化します。本製品はすべての環境においての速度向上を保証するものではありません。

※製品仕様は予告無く変更する場合があります。あらかじめご了承ください。最新情報は、弊社ホームページ (<http://www.planex.co.jp>) を参照ください。

製品ページ	http://www.planex.co.jp/products/linkase-c/
製品写真	http://www.planex.co.jp/poji/linkase-c.shtml
メディアご担当者様お問い合わせ先	http://www.planex.co.jp/user/writer.shtml