

News Release

2016年3月3日

報道関係者 各位

プラネックスコミュニケーションズ株式会社
東京都渋谷区恵比寿西2丁目11番9号
プラネックス ボルタ
文書番号：G-CD-2016-0303-001

かんたん接続の「カメラ一発！」にスリムなパン・チルトモデルが登場！ 100万画素 有線/無線LAN対応パン・チルト ネットワークカメラ 『CS-W72HD』を発売

プラネックスコミュニケーションズ株式会社（取締役社長：中林 千晴、本社：東京都渋谷区）は、電源とインターネット回線があればかんたんに設置ができるクラウド対応のパン・チルトネットワークカメラ『カメラ一発! (CS-W72HD)』を3月10日より発売致します。

専用アプリを利用してリアルタイムの映像をスマートフォン、タブレットやWindowsパソコンで確認することができます。

◇ **クラウド対応 パン・チルトネットワークカメラ 『カメラ一発!』**

製品型番：CS-W72HD（JANコード 4941250194797）

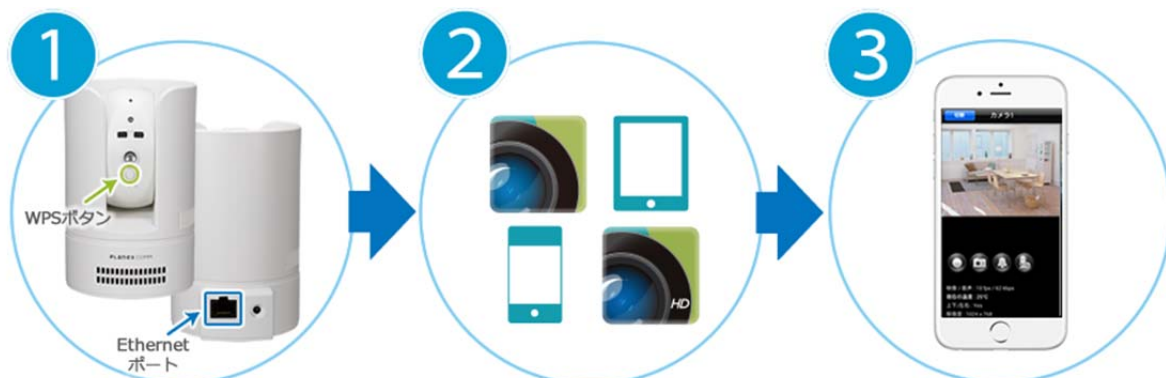
参考価格：オープンプライス



□□主な特長□□

■ クラウド対応型だから3ステップのかんたん接続

- [1]有線の場合はLANケーブルをつなぎ、無線の場合はWPSボタンを押してルーターにつなぎます。
- [2]スマートフォンやタブレット、Windowsパソコンに専用アプリ(カメラ発!/カメラ発!HD)をインストールします。
- [3] 本体底面に記載されているカメラIDとパスワード (ipcam) を入力します。
設定はこれだけ。ネットワーク機器の知識や複雑な設定は不要。すぐにカメラの画像を見ることができます。



有線の場合はLANケーブルをつなぎ、無線LANの場合はWPSボタンを押してルーターにつなぎます。

スマートフォンやタブレット、Windowsパソコンに専用アプリ(カメラ発!/カメラ発!HD)をインストールします。

本体底面に記載されているカメラIDとパスワード(ipcam)を入力します。
※初期設定のままでは使用できませんのでパスワードを変更してください。

設定はこれだけ。ネットワーク機器の知識や複雑な設定は不要。すぐにカメラの映像を見ることができます。

■ パン・チルト対応で広い範囲をカバー

パン(左右) 340°、チルト(上下) 170°の範囲でカメラの向きを操作することができ、本製品一台だけで、広い範囲を撮影可能です。あらかじめ設定した撮影ポイントを順番に移動する巡回機能も搭載し、広い範囲の監視をサポートします。

チルトは水平方向から下方向へ40°まで動かすことができるため、棚の上に設置しても斜め下方向を撮影することが可能です。

また、上方向には90°まで動かすことができるため、付属のブラケットと固定用ネジを使用して壁面や天井にカメラを逆さまに取り付けば、真下の撮影も可能です。



PLANEX COMMUNICATIONS INC.

■ ビジネスから個人用途まで NASへの録画にもメモリーカードへの録画にも対応

ネットワーク上に設置されているNASや本体に装着したmicroSD/microSDHCメモリーカードへの録画に対応しており、常時録画の他にスケジュール録画や動体検知したときの映像を保存することが可能です。

遠隔地からでも撮りためた映像をかんたんに確認することができます。



■ プッシュ通知に対応したアラート機能

撮影している映像の変化を検知する動体検知機能と、音の発生をとらえる音声検知機能を搭載。検知したアラートはスマートフォンやタブレットへプッシュ通知することができます。

アラート検知に連動した動画の録画機能は5秒前から開始されるため、アラートが発生した大事な瞬間を逃しません。



■ マイク&スピーカー内蔵の音声双方向機能

カメラ本体にマイクを内蔵しているため、映像と共に音声も同時に再生されます。
また、スピーカーもカメラ本体に内蔵されているため、離れた場所からカメラ設置エリアへの話し掛けが可能です。

例えば、動体検知機能に連動させ侵入者を検知した場合に声やサイレンで威嚇することもできますし、カメラの向こうの家族やペットに遠隔地からテレビ電話のようにお声掛けすることもできます。

※音声の受信と発信は、専用アプリ『PLANEX カメラ一発!』上のボタン操作で切り替えてどちらか一方を行う仕様となっております。



■ 周囲が暗くなっても撮影可能

カメラの前面に昼用/夜用2つのレンズと赤外線LEDを搭載。周囲の明るさを認識し、暗くなると自動的に赤外線撮影に切り替わります。特別な操作を必要とせず、設置したままで昼でも夜でも被写体をクリアに撮影することが可能なため防犯対策等に最適な製品です。

※赤外線撮影モードの画像はモノクロのみになります。



夜用レンズ撮影イメージ

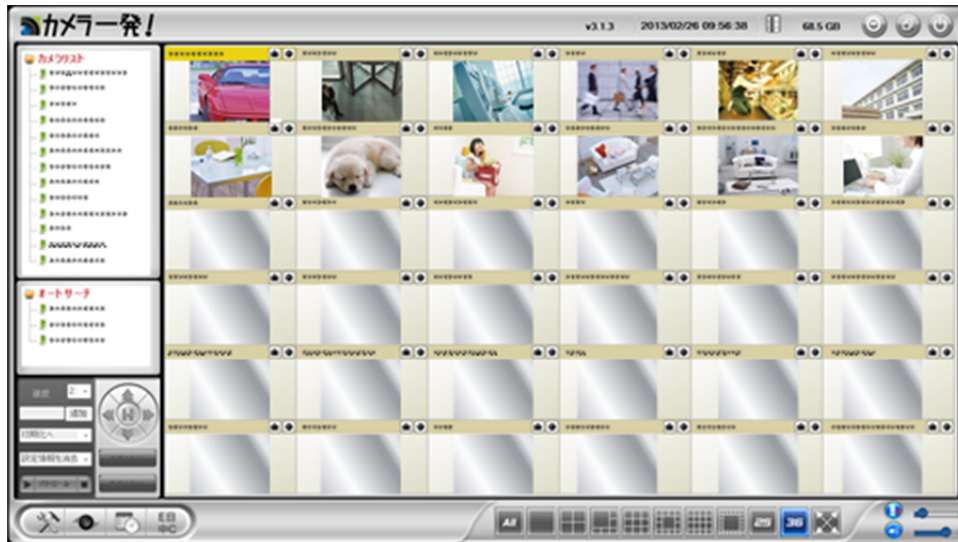
※赤外線撮影モードの画像はモノクロのみになります。



■ 最大36台までのカメラ動画を同時モニタリング

Windows パソコン専用のアプリケーションで最大36台のカメラの映像を一画面で表示できます。これまで、高価なセキュリティシステムの導入に踏み切れずにいた面積の広い店舗や事務所などのオーナーに喜ばれる最適な製品です。

※パソコンやネットワークの状況により36台同時にモニタリングできない場合もあります。



■ 専用アプリを用意

Windowsアプリの他、iPhone/Android/Kindle向けのスマホアプリ(カメラ発!)、更には画面の大きいiPad向けアプリ(カメラ発!HD)を提供します。

外出先でもかんたんにリアルタイムの映像を確認することができるのはもちろん、細かな設定までパソコンを使わずに行う事ができます。

※iPod touchにも対応しています。



アプリケーションはApp Store/Google Play/Amazonアプリストア/弊社ホームページで無料公開しています。

インストールはこちらから ⇒ <http://www.planex.co.jp/support/download/cs-w72hd/>

■ 高精細100万画素CMOSセンサ搭載

100万画素の1/4インチCMOSセンサを採用、最大1280x800ピクセルの高精細な画像を撮影することができます。

■ IEEE802.11n/g/bに対応、配線の難しい場所でもかんたんに取り付けが可能

電源の確保ができるのであれば壁面や天井にも取り付け可能で設置コストを削減できます。また、回線から離れたところにも設置できるので設置場所に困りません。

■ RoHS対応

生産から廃棄処分にいたる製品のライフサイクルにおいて、人の健康や環境への負荷を最小限に抑えることを目的として、鉛、カドミウム、水銀、6価クロム、ポリ臭化ビフェニル、ポリ臭化ジフェニルエーテルの有害物質の使用量を規制している「RoHS」にも対応しています。

□□製品仕様□□ (仕様は予告なく変更することがあります。あらかじめご了承ください)

型番	CS-W72HD
■カメラ部仕様	
映像素子	RGB 1/4 インチ CMOS センサ 100 万画素 昼用/夜用 分離
レンズ	f : 3.3 mm、F : 2.8
画角	70°
絞り	固定
撮影距離	1m ~ ∞
解像度	ノーマルモード時 : 1280×800 (WXGA) 、 1024×768 (XGA) 、 640×480 (VGA) 、 320×240 (QVGA) モバイルモード時 : 1024×768 (XGA) 、 640×400、 480×360、 320×240 (QVGA)
パン/チルト動作範囲	パン : 340 度 (-170 度~170 度) 、 チルト : 130 度 (-40 度~90 度)
最低被写体照度	赤外線 LED オフ時 : 0.2 Lux 赤外線 LED オン時 : 0 Lux (距離 10m)
ホワイトバランス	自動
ゲインコントロール	自動
露出	自動
明るさ	自動
■スピーカー部仕様	
最大出力	0.5W (8Ω時)

■基本機能	
画像圧縮方式（動画）	H.264、baseline profile level 3.1
画像圧縮方式（静止画）	JPEG
音声圧縮方式	G.711
設定可能回線速度	ノーマルモード時：64k、128k、256k、512k、768k、1M、1.2M、1.5M、2M、3M ビット/秒 モバイルモード時：32k、64k、128k、192k、256k、512k、768k、1M、1.2M、1.5M、2M ビット/秒
フレームレート設定	1、2、3、4、5、10、15、20、25、30 フレーム/秒
動画品質設定	動き優先、画質優先、標準画質、最高画質
画質設定	明るさ、鮮明さ、感度
色味	カラー、モノクロ
向き	正常、上下反転
環境切り替え	屋外映像、屋内映像、日差しの強い屋内
蛍光灯ちらつき防止	60Hz、50Hz
オーバーレイ表示	なし、日時
夜間コントロール	自動、予定時間、手動
画像送出機能	Eメール、NAS録画、microSD/microSDHCメモリーカード
音声	入出力対応（本体内蔵マイク/本体内蔵スピーカー）
ネットワーク設定	手動（IPアドレス指定） 自動（DHCPサーバによる割当て） PPPoE接続
アラーム	動体検知、スケジュール 警報
■無線 LAN 部仕様	
対応規格	IEEE 802.11n、IEEE 802.11g、IEEE 802.11b
チャンネル数	13（1～13ch）
伝送速度	IEEE 802.11n：90 - 150 Mbps IEEE 802.11g：6 - 54 Mbps IEEE 802.11b：1 - 11 Mbps
アンテナ	ゲイン：1.8 dBi
送信出力	802.11g：14.5dBm (typically) 802.11b：17.5dBm (typically)
受信感度	54Mbps：-73dBm (typically) at 10% PER 11Mbps：-86dBm (typically) at 10% PER
セキュリティ	WEP (64bit/128bit) WPA (2) -PSK (WPA personal) (TKIP/AES)
WPS	対応
■有線 LAN 部仕様	
対応規格	IEEE802.3i (10BASE-T)、IEEE802.3u (100BASE-TX)
ポート数	1ポート
コネクタ	RJ-45コネクタ、Auto-MDIX
伝送速度	10/100Mbps（オートネゴシエーション）
■ハードウェア仕様	
LED	Status、Network、SD Card
インターフェース	WPS ボタン、RESET ボタン、microSD/microSDHC カードスロット
電源	DC 5V/1.5A（付属 AC アダプタより給電、ケーブル長 3.0m）

外形寸法	約 75 (W) ×117 (H) ×80 (D) mm
重量	約 280g (本体のみ)
動作時環境	温度 0~40℃ 湿度 20~80% (結露なきこと)
保管時環境	温度 0~50℃ 湿度 20~80% (結露なきこと)
取得承認規格	CE、FCC、TELEC、VCCI (Class B) 、PSE (付属 AC アダプタ)
環境対応	RoHS
■ microSD/microSDHC カードスロット仕様	
対応容量	2、4、8、16、32GB
対応ファイルシステム	FAT32
動画保存時間	2GB カード：約 6 時間 4GB カード：約 12 時間 8GB カード：約 24 時間 16GB カード：約 48 時間 32GB カード：約 96 時間 ※画像圧縮方式：H.264、解像度：640×480、フレームレート：30、 動画品質：標準の場合
■ その他	
各種設定対応ブラウザ	Internet Explorer 9/10/11 32bit 版 (64bit 版やその他のブラウザでは一部機能が制限されます。)
保証期間	1 年間
同梱物	CS-W72HD (本製品)、ブラケット、AC アダプタ、LAN ケーブル、 印刷物 (カンタンガイド、保証書等)、固定用ネジ

※対応 OS は日本語版を対象としております。

※本製品は、防犯用途として作られたものではありません。防犯用に設置した場合に発生した問題については、弊社は一切の責任を負いかねますので、予めご了承ください。

※ネットワークカメラの設置につきましては、被写体のプライバシーや肖像権などを十分考慮の上で行ってください。

※H.264 形式で記録された動画の再生には、コーデックのインストールが必要な場合があります。

※本製品は、屋内撮影を専用とした使用を奨励するものです。直射日光の当たらない場所へ設置の上、ご利用頂けます様お願い致します。カメラに照度の高い画像が取り込まれた場合、画像が正しく表示されない、あるいはカメラの部品を破損する恐れがありますので、ご注意願います。

※本製品は、防水・防滴仕様ではありません。

※有線 LAN/無線 LAN は同時に使用できません。LAN ケーブルが接続された時は有線 LAN の接続となります。

※無線 LAN の通信速度は、規格の理論上の最大値であり、実際のデータ転送速度を示すものではありません。

※microSD/microSDHC メモリーカードの画像保存枚数は、撮影環境、保存されている他のデータ、メモリのメーカーや種類などによって変動します。また対応ファイルシステムの FAT32 の仕様により、最大ファイル数は 65、532 個になります。

※製品仕様は予告無く変更する場合があります。あらかじめご了承ください。最新情報は、弊社ホームページ (<http://www.planex.co.jp>) を参照ください。

製品写真	http://www.planex.co.jp/poji/cs-w72hd.shtml
メディアご担当者様お問い合わせ先	http://www.planex.co.jp/user/writer.shtml