

## News Release

2021年5月28日

報道関係者 各位

プラネックスコミュニケーションズ株式会社  
東京都目黒区中根1丁目24番13号  
文書番号：G-CD-2021-0528-001

### **LTE対応でWiFiのない場所に設置できる 超広角パノラマ映像で死角の少ない監視が可能 「スマカメ Professional LTE 180」新発売**

プラネックスコミュニケーションズ株式会社は、防犯用の監視映像や、赤ちゃん・ペットなどの見守り映像をスマホで簡単に設定できる、かんたんネットワークカメラ「スマカメ」シリーズの新ラインアップとして、「スマカメ Professional LTE 180」（製品型番:CS-QS51-LTE）を発売いたします。

「スマカメ Professional LTE 180」は高速通信回線LTEに対応しており、Wi-Fi環境のない場所でも、アプリから映像を確認することが可能です。また防水・防塵仕様により屋外への設置にも最適。ソニー製高感度CMOSセンサー「IMX323」を搭載し、月明かりや街路灯などわずかな光があれば、夜間でも赤外線照射なしでカラー映像が撮影できます。超広角パノラマ映像が撮影でき、死角の少ない監視が可能となります。価格はオープンプライス、6月上旬より販売を開始します。

# **スマカメ Professional LTE 180**



**PLANEX COMMUNICATIONS INC.**

## □□主な特長□□

### ■ 高速通信回線LTEへの対応が可能

「スマカメ Professional LTE 180」は、市販のSIMカードを挿入することで、スマートフォンやタブレット端末で使用される高速通信回線LTEでの通信が可能。これにより、WiFi環境がない場所に設置しても、スマートフォン専用アプリからの映像を確認できます。自宅にWiFi環境がない高齢者宅での見守りカメラや、駐車場・倉庫・工事現場・農地など、WiFi環境を整備しづらい場所での防犯カメラとしても、かんたんにご活用いただけます。

LTEによる1ヶ月の通信量は「ビデオ品質の設定（5段階）」「映像を視聴する累積時間」映像の動き（変化）」などで差があります。フルHDの最高画質に設定し動きの大きな映像を1ヶ月24時間再生（＝常時監視）をするとデータ量は約326GBに達しますが、同じ条件で1日3分の映像確認なら約0.68GBとなります。動きの少ない映像ではフルHDの最高画質で1日3分の映像確認ならわずか0.17GBほどに抑えることができます。

各設定条件ごとの通信量の詳細は製品情報の「データ通信料の目安」を参照して下さい。  
<https://www.planex.co.jp/products/cs-qs51-lte/>

※「スマカメ Professional LTE 180」はSIMフリーモデルとなり、SIMカードは別売りとなります。

### ■ 1GBまで0円の「Rakuten UN-LIMIT VI」（楽天モバイル）で動作確認済み

「スマカメ Professional LTE 180」は楽天モバイルの「Rakuten UN-LIMIT VI」で動作確認済みです。「スマカメ Professional LTE 180」のビデオ品質の設定を下げ、映像確認の時間が短い場合は1ヶ月の通信量が1GB以下となり、初期費用無料、データ利用量1GBまで0円の「Rakuten UN-LIMIT VI」を利用すると通信費を掛けずに利用できます。

動作確認済みのSIM情報

[https://www.planex.co.jp/support/taiou/kisyu/lte\\_support\\_info.shtml](https://www.planex.co.jp/support/taiou/kisyu/lte_support_info.shtml)

### ■ IP65準拠の防水・防塵で屋外の設置が可能

「スマカメ Professional LTE 180」は防水・防塵の保護等級IP65に準拠。「粉塵が内部に侵入しない」「いかなる方向から水の強い直接噴流によっても有害な影響をうけない」設計になっており、屋外でも安心して使用することができます。有線LANのケーブルは本体から引き出されており、屋外用LANケーブル、防水テープを併用することで、防水接続も可能となります。電源用のMicro USBコネクタも防水タイプを使用しています。



#### ■ 超広角パノラマ映像

「スマカメ Professional LTE 180」は左右175°の超広角パノラマ映像を撮影できます。様々な設置環境で死角の少ない監視を実現できます。カメラのほぼ真横にある被写体も映し出すことが可能なので、背面を合わせて「スマカメProfessional LTE 180」を2台設置すれば、空間の映像をほぼ360°映すこともできます。



## 死角の少ない監視ができる!

カメラの横に隠れたつもの侵入者も、映し出すことができます。

## ■ ローライトモードで赤外線照射なしで夜間の見守り、監視が可能

「スマカメ Professional LTE 180」はソニー製高感度CMOSセンサー「IMX323」を搭載し、0.1ルクス（月明かり程度）の照明下でもカラー撮影が可能です。街灯のある夜の住宅街は約1ルクスの明るさがありますので、自宅やオフィス周りでの夜間監視にも最適です。

赤外線照明も搭載し、自動/ON/OFFから選択することができます。自動に設定すれば周囲が暗くなると自動的に赤外線暗視機能を使用して撮影ができますので、特別な操作を必要とせず、真っ暗な室内や倉庫なども撮影ができます。昼間は赤外線をカットするフィルターがかかるため、自然な色で撮影されます。



【赤外線OFF（ローライトモード）】



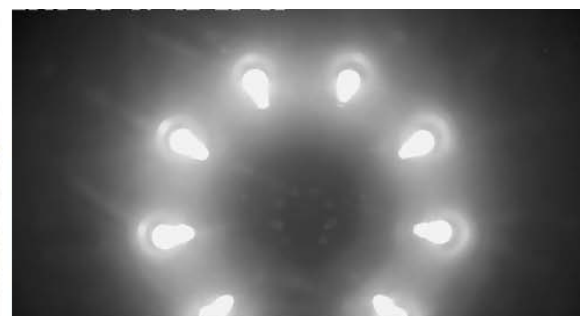
【赤外線ON（暗視モード）】

室内からガラス窓越しに屋外を撮影する場合、赤外線による暗視機能を使用すると、ガラス面に赤外線が反射してしまうため、屋外の映像を撮ることができません。

「スマカメ Professional LTE 180」のローライトモードを使用すれば、ガラスの反射に邪魔されることなく窓越しに暗所を監視することが可能です。



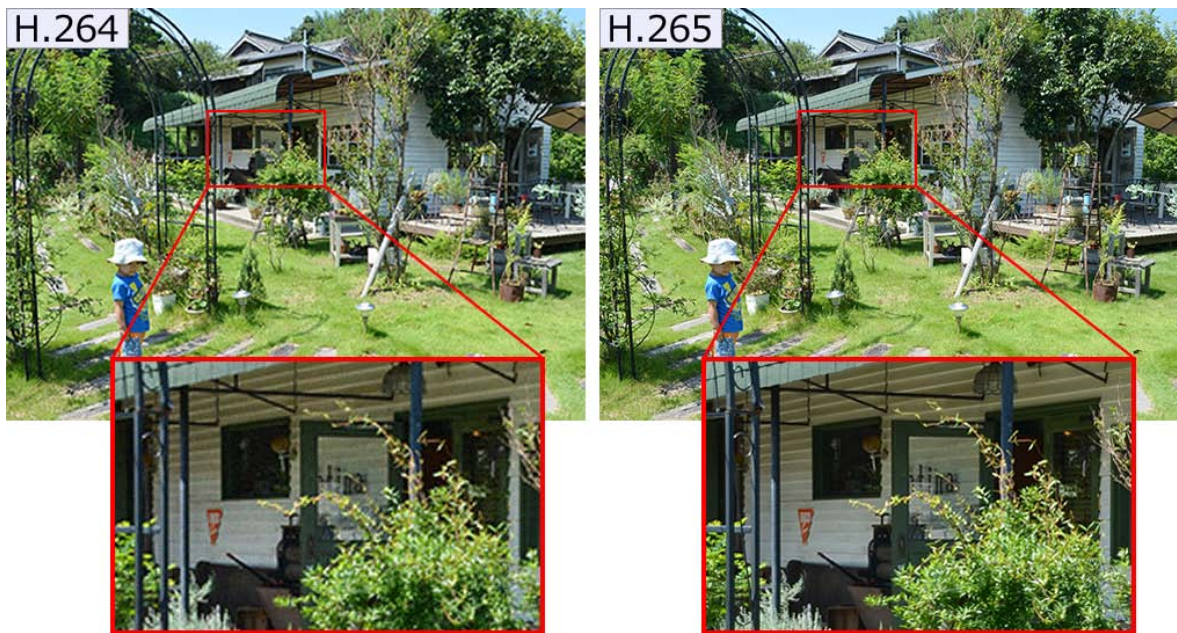
【窓越しに撮影】



【赤外線を照射する暗視カメラの反射例】

## ■ 最新のH.265を採用しフルHD映像を高効率に伝送

「スマカメ Professional LTE 180」はH.264の次世代規格であるH.265を採用しました。最新規格のH.265による映像圧縮技術を採用することで、H.264の約2倍という圧縮率により、フルHDの高画質映像を低容量で記録することが可能です。H.264の必要とする帯域や容量はそのままに、動画の滑らかさや精細さがアップします。



■ 最新のアプリ「スマカメV」に対応

「スマカメ Professional LTE 180」は最新の「スマカメV」アプリに対応しています。最大10台までカメラを登録し、切り替えてライブ映像の確認、録画映像の確認、カメラそれぞれの設定が簡単にできます。



iPhone 版



Android 版



Windows 版



## ■ 動体検知機能で、映像に変化があったときに録画開始やスマホに通知

「スマカメ Professional LTE 180」は映像に動きがあった場合、microSDカードへの自動録画や専用のアプリに通知する動体検知機能を搭載しています。動体検知の設定は最高/高/中/低/オフの5段階の設定が可能。映像の録画は連続録画（常時録画）/動体検知と連動して録画/録画しないから選択することができます。microSDカードの容量がいっぱいになった場合は上書き録画され、最新の映像を残すことができます。

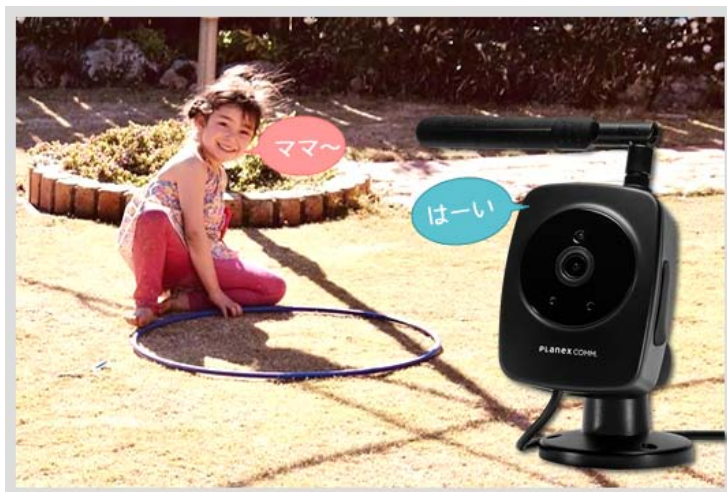
【参考録画時間】 解像度：1920×1080

8GB	16GB	32GB	64GB	128GB	256GB
約 32時間	約 64時間	約 128時間	約 256時間	約 512時間	約 1024時間

## ■ マイク&スピーカー内蔵でお声掛けが可能

カメラ本体にマイクとスピーカーを内蔵。映像だけでは伝わらないカメラ周辺の音声をどこからでも確認することができます。離れた場所からの声かけも可能です。

※会話も可能ですがプッシュ・トゥ・トークとなります。



## ■ 手軽に本格的な監視・防犯システムを構築できる「スマカメPro」に対応

「スマカメ Professional LTE 180」は複数台モニタリング・録画・再生が可能な本格的な監視・防犯システムをコストを抑えて構築できるWindows専用アプリケーション「スマカメPro」に対応しています。

※LTEをご利用の場合はデータ通信量にご注意ください。

## 用途に合わせた利用シーン



### ■ カメラ接続用の管理サーバーは安心の国内運用

スマカメでは簡単接続を実現するために接続用の管理サーバーを利用しています。この管理サーバーは日本国内のデータセンターにて運用されサーバープログラムも当社で管理運営しています。



### 「スマカメ Professional LTE 180」の特長まとめ

- 高速通信回線LTEに対応しWiFiのない場所で使用できる
- IP65準拠の防水・防塵性能 屋外設置可能
- 赤外線暗視機能と夜間のカラー撮影ができるローライト機能に切替が可能
- 最新の映像圧縮技術H.265を採用 200万画素・フルHD画質

- 有線LAN・PoE対応
- マイク&スピーカー内蔵で声がけが可能
- 動体検知で映像に動きがあれば録画開始、スマホへ通知ができる
- 常時録画と動体検知連動録画に対応
- 手軽に本格的な監視・防犯システムを構築できる「スマカメPro」に対応
- カメラ接続用の管理サーバーは安心の国内運用

**製品仕様**  (仕様は予告なく変更することがあります。あらかじめご了承ください。)

型番	CS-QS51-LTE
カメラ部仕様	
映像素子	1/2.9 インチ CMOS センサー 200 万画素
レンズ	f : 1.45 mm、F : 2.0
画角	175° (対角)、80° (垂直)、175° (水平)
絞り	固定
撮影距離	10cm ~ ∞
解像度	最大 FHD 1080p (1920×1080)
最低被写体照度	赤外線 LED オフ時 : 0.01 Lux 赤外線 LED オン時 : 0 Lux (白黒 / 距離 10m)
基本機能	
画像圧縮方式 (動画)	H.265
画像圧縮方式 (静止画)	PNG
音声圧縮方式	G.711
フレームレート	最大 10 フレーム/秒
向き	標準、上下反転、左右反転、上下左右反転
オーバーレイ表示	時間
音声	入出力対応 (本体内蔵マイク / 本体内蔵スピーカー)
ネットワーク設定	自動 (DHCP サーバによる割当て)
LTE 部仕様	
通信モジュール	SIM7100JC
伝送速度	下り最大 100Mbps / 上り最大 50Mbps
LTE 対応バンド	B1、B3、B8、B18、B19、B41
SIM カード形状	micro-SIM
有線 LAN 部仕様	
対応規格	IEEE802.3i (10BASE-T)、IEEE802.3u (100BASE-TX)
PoE	IEEE802.3af
ポート数	1 ポート
コネクタ	RJ-45 コネクタ、Auto-MDIX
伝送速度	10/100Mbps (オートネゴシエーション)
ハードウェア仕様	
LED	ステータス
インターフェース	RESET ボタン、microSD/microSDHC カードスロット、micro-SIM カードスロット
電源	DC 5V/2.5A (付属 AC アダプタより給電) PoE による給電
外形寸法	約 80 (W) × 105 (H) × 50 (D) mm (本体のみ) アンテナ部 約 161mm、ケーブル部 約 285mm
重量	約 206g (AC アダプタ含まず)



動作時環境	温度 0～50℃ 湿度 10～90%（結露なきこと）
保管時環境	温度 -10～60℃ 湿度 10～95%（結露なきこと）
防塵性・防水性	IP65
取得承認規格	VCCI（Class B）、PSE（付属 AC アダプタ）
環境対応	RoHS
microSD/microSDHC カードスロット仕様	
対応容量	2、4、8、16、32、64、128、256GB
対応ファイルシステム	FAT32
動画保存時間	2GB カード：約 8 時間 4GB カード：約 16 時間 8GB カード：約 32 時間 16GB カード：約 64 時間 32GB カード：約 128 時間 64GB カード：約 256 時間 128GB カード：約 512 時間 ※画像品質 最高（解像度：1920×1080、フレームレート：10 フレーム/秒）の場合
その他	
対応 OS	Android OS 4.4 以上（Google Play ストアに非対応な端末は除く） iOS 11 以上
保証期間	1 年間
同梱物	CS-QS51-LTE（本製品）、AC アダプタ、アンテナ、電源用 USB ケーブル、スタンド、固定用ネジ、コネクタキャップ×3、印刷物一式（マニュアル、保証書等）

※対応 OS は日本語版を対象としております。

※本製品は、防犯用途を目的として作られたものではありません。防犯用に設置した場合に発生した問題については、弊社は一切の責任を負いかねますので、予めご了承ください。

※ネットワークカメラの設置につきましては、被写体のプライバシーや肖像権などを十分考慮の上で行ってください。

※H.265 形式で記録された動画の再生には、コーデックのインストールが必要な場合があります。

※本製品は、直射日光の当たらない場所へ設置してください。カメラに照度の高い画像が取り込まれた場合、画像が正しく表示されない、あるいはカメラの部品を破損する恐れがありますので、ご注意ください。

※海の近くや温泉地など、塩害や腐食性ガスの発生する環境への設置は避けてください。

※LTE の通信速度は、規格の理論上の最大値であり、実際のデータ転送速度を示すものではありません。

※有線 LAN/LTE は同時に使用できません。LAN ケーブルが接続された時は有線 LAN の接続となります。

※microSD/microSDHC カードの画像保存枚数は、撮影環境、他のデータが保存されている場合、カードのメーカーや種類などによって変動します。また対応ファイルシステムの FAT32 の仕様により、最大ファイル数は 65,532 個になります。

※PoE 機能をご利用の場合は、カテゴリ 5 以上のストレートタイプのネットワークケーブルをご利用ください。

※SIM カードは同梱されておりません。LTE をご利用の場合は、別途通信事業者との契約が必要です。

※変換アダプタを取り付けた SIM カードを挿入しないでください。

※小さな部品がありますので、お子様が誤って飲み込まないようにご注意ください。

※製品仕様は予告無く変更する場合があります。あらかじめご了承ください。最新情報は、弊社ホームページ（<http://www.planex.co.jp>）を参照ください。

製品写真	<a href="http://www.planex.co.jp/poji/cs-qs51-lte.shtml">http://www.planex.co.jp/poji/cs-qs51-lte.shtml</a>
メディアご担当者様お問い合わせ先	<a href="http://www.planex.co.jp/user/writer.shtml">http://www.planex.co.jp/user/writer.shtml</a>